



Datum: 12/03/22
 Uhrzeit: 19:00
 Spiel: Spiel: 18. Spieltag, Spielnummer: 28645340, Saison: 21/22
 Austragungsort: Sporthalle Leoben/Donawitz
 Schiedsrichter: Anastase, Ginel, Romer, Martin

SPIELBERICHT

HLA Challenge

#GeballteLeidenschaft

BEENDET



Sportunion Leoben

32 : 28

SG Krems / Langenlois



(19 : 11)



Bester Werfer: Kovacech 12

2min: 4

Bester Werfer: Lippitsch 9

2min: 1

WURFQUOTE: **62%**

7M-QUOTE

7M-QUOTE

WURFQUOTE: **52%**

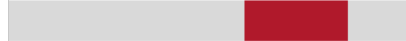
Würfe gesamt: 52



Tore: 32



Würfe gehalten: 14



Würfe vorbei: 5



Würfe Pfosten/Latte: 2

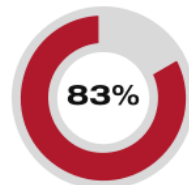


Würfe geblockt: 1



2 2
7m-Tore 7m-Würfe

7m verworfen:



5 6
7m-Tore 7m-Würfe

7m verworfen:
30:25 | 7 RUDISCHER (SAVE)

Würfe gesamt: 54



Tore: 28



Würfe gehalten: 18



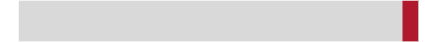
Würfe vorbei: 6



Würfe Pfosten/Latte: 2



Würfe geblockt: 2



ERFOLGREICHE ANGRIFFE

GEHALTENE BÄLLE

ABGEWEHRTE ANGRIFFE

ABGEWEHRTE ANGRIFFE

GEHALTENE BÄLLE

ERFOLGREICHE ANGRIFFE



32 68

Tore erzielt Angriffe*



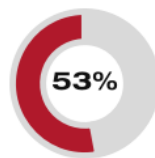
14 42

Paraden Würfe auf das Tor



28 68

Gegentore Angriffe*



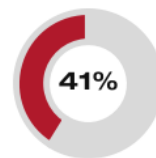
32 68

Gegentore Angriffe*



18 50

Paraden Würfe auf das Tor

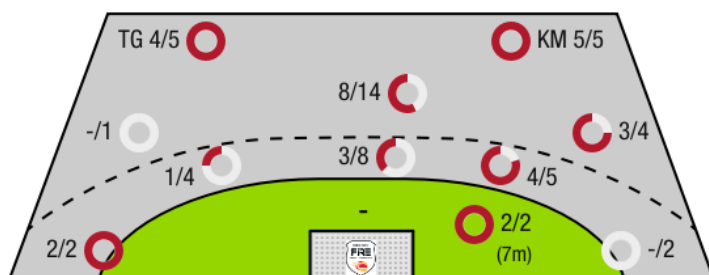


28 68

Tore erzielt Angriffe*

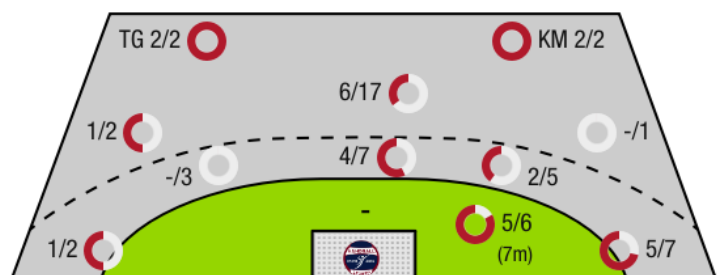
*Die Anzahl der Angriffe wird mit jedem Ballbesitzwechsel um einen Angriff erhöht.

SPORTUNION LEOBEN - ANGRIFF



TG - Tempogegenstoß KM - Kreisläufer

SG KREMS / LANGENLOIS - ANGRIFF





Sportunion Leoben

BEENDET

32 : 28

SG Krems / Langenlois



(19 : 11)

Spieler			Tore/Würfe							Sonstiges				Strafen				
Nr	Name	Pos.	Gesamt	7m	6m	9m	LA/RA	KM	TG	DB*	TF	ST	WB	AS	GK	2min	RK	BK
55	Bautista, Daniel	TW	-% (0/0)															
77	Reiter, Daniel	TW	-% (0/0)															
7	Stolz, Dennis	LA	100% (1/1)		1/1						1							
7	Fuchshofer, Nico		-% (0/0)								3	1		1		1		
13	Smutny, Philipp	RA	0% (0/1)				0/1					1				2		
14	Moser, Lukas	RL	0% (0/6)		0/1	0/5					2	1	1					
15	Spitaler, Thomas	LA	33% (2/6)	1/1	0/2	0/1	0/1		1/1			1		1				
24	Nikolic, Mathias	RM	-% (0/0)															
25	Kovacech, Marek	RR	92% (12/13)	1/1	3/3	7/8			1/1		2	1		3				
33	Jadron, Lubomir	RL	57% (4/7)		2/5	2/2					1		1	1				
35	Stromberger, Erwin		50% (1/2)		0/1		1/1											
44	Schweiger, Marian	RM	50% (3/6)		0/1	1/2	1/1	1/1	0/1		1	1		1				
54	Ziura, Vytautas	RM	100% (5/5)		1/1	1/1		3/3			1			5	1			
60	Hodl, S		-% (0/0)															
73	Lerchhammer, Reinhard		80% (4/5)		1/2			1/1	2/2		2					1		
OA	Pazemeckas, Aistis																	
OB	Birgit, Duda																	
OC	Schinnerl, Mark																	
OD	Magelinskas, Jonas																	
			62% (32/52)	2/2	8/17	11/19	2/4	5/5	4/5	0/0	13	6	2	12	1	4	0	0

Ein Durchbruch (DB) ist eine zusätzliche Information für Tore, die aus dem Rückraum erzielt wurden. Die Anzahl dieser Tore wird bei der Summe der Tore eines Spielers nicht berücksichtigt.

Torhüter		Quote gehaltener Bälle (Paraden/Tore+gehaltene Würfe)							
Nr	Name	Gesamt	7m	6m	9m	LA/RA	Kreis	Gegenstoß	Durchbruch
55	Bautista, Daniel	20% (3/15)	0% (0/3)	33% (1/3)	0% (0/3)	40% (2/5)	-% (0/0)	0% (0/2)	-% (0/0)
77	Reiter, Daniel	48% (15/31)	33% (1/3)	55% (6/11)	44% (7/16)	25% (1/4)	0% (0/2)	-% (0/0)	-% (0/0)
		39% (18/46)	17% (1/6)	50% (7/14)	37% (7/19)	33% (3/9)	0% (0/2)	0% (0/2)	-% (0/0)

Würfe Team	Tore	Gehalten	Vorbei	Pfosten / Latte	Geblockt	Gesamt	Wurfquote	
7m	2	0	0	0	0	2/2	100%	
6m	8	5	3	1	0	8/17	47%	
9m	11	6	0	1	1	11/19	58%	
LA/RA	2	2	0	0	0	2/4	50%	
Kreis	5	0	0	0	0	5/5	100%	
Gegenstoß	4	1	0	0	0	4/5	80%	
Durchbruch	0	0	0	0	0	0/0	NaN%	
		32	14	5	2	1	32/52	62%

LEGENDE

KM	Kreisläufer
TG	Tempgegenstoß
DB	Durchbruch
TF	Technische Fehler
ST	Steals
WB	Geblockte Würfe
AS	Vorlagen
GK	Gelbe Karte
2min	2min-Strafen
RK	Rote Karte
BK	Blaue Karte

Es ist im Einzelfall möglich, dass Unterschiede zwischen der Summe einzelner Spielerstatistiken und Teamstatistiken auftreten. Der Grund ist, dass aufgrund der Geschwindigkeit eines Handball-Spiels bei einzelnen Ereignissen unsere Scouts den Spieler nicht richtig zuordnen können.



Sportunion Leoben

BEENDET

32 : 28

SG Krems / Langenlois



(19 : 11)

Spieler			Tore/Würfe							Sonstiges				Strafen				
Nr	Name	Pos.	Gesamt	7m	6m	9m	LA/RA	KM	TG	DB*	TF	ST	WB	AS	GK	2min	RK	BK
16	Hollerer, Matthias	TW	-% (0/0)											1				
36	Fabry, Samuel	TW	-% (0/0)															
4	Alkic, Sinan	KM	0% (0/1)		0/1													
6	Rothig, Daniel	LA	0% (0/3)			0/3					2	1		2				
7	Rudischer, Benedikt	LA	40% (2/5)	1/2	1/3													
8	Schobert, Moritz	RM	-% (0/0)															
9	Neumaier, Tim	RR	33% (1/3)		1/3													
11	Schwanzner, Maximilian	RM	0% (0/2)			0/2					1			2				
13	Kastenhuber, Laurenz	KM	0% (0/1)		0/1							1						
13	Vuckovic, Igor	RL	25% (1/4)			1/4								1	1			
15	Hofmann, Paul	KM	0% (0/2)			0/2												
17	Beron, Yannick	KM	100% (2/2)					2/2					1					
21	Provin, Jonathan	LA	83% (5/6)	3/3			1/2		1/1									
23	Lippitsch, Mario Andreas	RL	69% (9/13)	1/1	2/5	5/6			1/1		3			4				
24	Bobas, Rudolf	RR	0% (0/2)			0/2					2							
26	Schwanzner, Jakob	RA	80% (8/10)		2/2	1/1	5/7											
0A	Bozso, A														1			
0B	Kastenhuber, J																	
			52% (28/54)	5/6	6/15	7/20	6/9	2/2	2/2	0/0	8	2	1	10	1	1	0	0

Ein Durchbruch (DB) ist eine zusätzliche Information für Tore, die aus dem Rückraum erzielt wurden. Die Anzahl dieser Tore wird bei der Summe der Tore eines Spielers nicht berücksichtigt.

Torhüter		Quote gehaltener Bälle (Paraden/Tore+gehaltene Würfe)							
Nr	Name	Gesamt	7m	6m	9m	LA/RA	Kreis	Gegenstoß	Durchbruch
16	Hollerer, Matthias	38% (3/8)	-% (0/0)	0% (0/2)	50% (2/4)	0% (0/1)	0% (0/1)	100% (1/1)	-% (0/0)
36	Fabry, Samuel	29% (11/38)	0% (0/2)	33% (5/15)	29% (4/14)	67% (2/3)	0% (0/4)	0% (0/4)	-% (0/0)
		30% (14/46)	0% (0/2)	29% (5/17)	33% (6/18)	50% (2/4)	0% (0/5)	20% (1/5)	-% (0/0)

Würfe Team	Tore	Gehalten	Vorbei	Pfosten / Latte	Geblockt	Gesamt	Wurfquote
7m	5	1	0	0	0	5/6	83%
6m	6	7	0	1	1	6/15	40%
9m	7	7	4	1	1	7/20	35%
LA/RA	6	3	0	0	0	6/9	67%
Kreis	2	0	0	0	0	2/2	100%
Gegenstoß	2	0	0	0	0	2/2	100%
Durchbruch	0	0	0	0	0	0/0	NaN%
		28	18	6	2	28/54	52%

LEGENDE

KM	Kreisläufer
TG	Tempogegenstoß
DB	Durchbruch
TF	Technische Fehler
ST	Steals
WB	Geblockte Würfe
AS	Vorlagen
GK	Gelbe Karte
2min	2min-Strafen
RK	Rote Karte
BK	Blaue Karte

Es ist im Einzelfall möglich, dass Unterschiede zwischen der Summe einzelner Spielerstatistiken und Teamstatistiken auftreten. Der Grund ist, dass aufgrund der Geschwindigkeit eines Handball-Spiels bei einzelnen Ereignissen unsere Scouts den Spieler nicht richtig zuordnen können.