



Datum: 30/04/22
 Uhrzeit: 19:00
 Spiel: Spiel: 4. Spieltag, Spielnummer: 32887955, Saison: 22/23
 Austragungsort: Sporthalle Leoben/Donawitz
 Schiedsrichter: Sauschlager, Michael, Schreiner, Jakob

SPIELBERICHT
 HLA Challenge
 #GeballteLeidenschaft

BEENDET



Sportunion Leoben

22 : 28

Medalp Handball Tirol



(13 : 13)



Bester Werfer: Kovacech **9**

2min: **6**

Bester Werfer: Lechleitner **11**

2min: **3**

WURFQUOTE: **42%**

7M-QUOTE

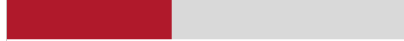
7M-QUOTE

WURFQUOTE: **67%**

Würfe gesamt: 52



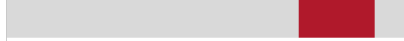
Tore: 22



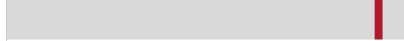
Würfe gehalten: 17



Würfe vorbei: 10



Würfe Pfosten/Latte: 1



Würfe geblockt: 3



4 **5**
7m-Tore 7m-Würfe

7m verworfen:
58:46 | 25 KOVACECH (SAVE)



3 **3**
7m-Tore 7m-Würfe

7m verworfen:

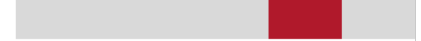
Würfe gesamt: 42



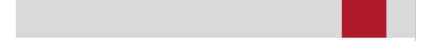
Tore: 28



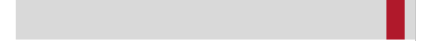
Würfe gehalten: 8



Würfe vorbei: 5



Würfe Pfosten/Latte: 2



Würfe geblockt: 1



ERFOLGREICHE ANGRIFFE

GEHALTENE BÄLLE

ABGEWEHRTE ANGRIFFE

ABGEWEHRTE ANGRIFFE

GEHALTENE BÄLLE

ERFOLGREICHE ANGRIFFE



22 **58**

Tore erzielt Angriffe*



17 **45**

Paraden Würfe auf das Tor



28 **59**

Gegentore Angriffe*



22 **58**

Gegentore Angriffe*



8 **30**

Paraden Würfe auf das Tor

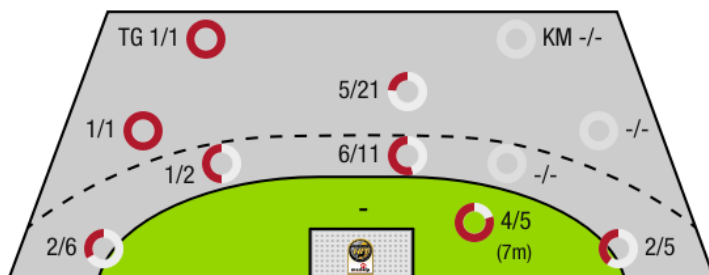


28 **59**

Tore erzielt Angriffe*

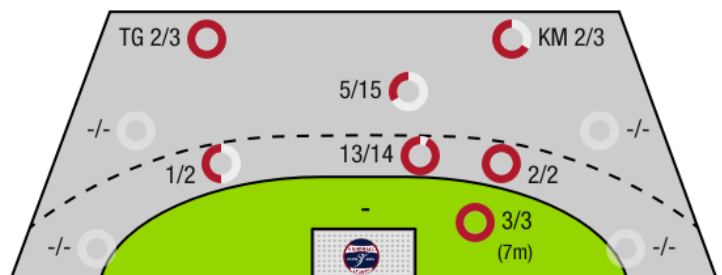
*Die Anzahl der Angriffe wird mit jedem Ballbesitzwechsel um einen Angriff erhöht.

SPORTUNION LEOBEN - ANGRIFF



TG - Tempogegenstoß KM - Kreisläufer

MEDALP HANDBALL TIROL - ANGRIFF





Sportunion Leoben

BEENDET

22 : 28

Medalp Handball Tirol



(13 : 13)

Spieler			Tore/Würfe							Sonstiges				Strafen				
Nr	Name	Pos.	Gesamt	7m	6m	9m	LA/RA	KM	TG	DB*	TF	ST	WB	AS	GK	2min	RK	BK
22	Pazemeckas, Aistis	TW	-% (0/0)															
55	Bautista, Daniel	TW	-% (0/0)															
77	Reiter, Daniel	TW	-% (0/0)															
3	Fuchshofer, Nico		43% (3/7)		1/3		1/3		1/1									
11	Magelinskas, Jonas	RM	43% (3/7)		1/2	2/5				1/1								
13	Smutny, Philipp	RA	0% (0/3)			0/1	0/2									1		
14	Moser, Lukas	RL	33% (1/3)		1/1	0/2					2			1		1		
15	Spitaler, Thomas	LA	40% (2/5)				2/5				1	1						
17	Typolt, Elias	KM	-% (0/0)															
24	Nikolic, Mathias	RM	100% (2/2)		2/2					1/1	1							
25	Kovacech, Marek	RR	53% (9/17)	4/5	1/2	3/9	1/1			2/3	2			1				
33	Jadron, Lubomir	RL	25% (2/8)		1/3	1/5												
44	Schweiger, Marian	RM	-% (0/0)															
54	Ziura, Vytautas	RM	-% (0/0)											1		1		
64	Galovsky, Stefan	KM	-% (0/0)														1	
73	Lerchbammer, Reinhard	KM	-% (0/0)										1				2	
0A	Hodl, Stephen																	
0B	Schinnerl, Mark																	
0C	Luchs, Erich																	
			42% (22/52)	4/5	7/13	6/22	4/11	0/0	1/1	4/5	6	1	1	3	0	6	0	0

Ein Durchbruch (DB) ist eine zusätzliche Information für Tore, die aus dem Rückraum erzielt wurden. Die Anzahl dieser Tore wird bei der Summe der Tore eines Spielers nicht berücksichtigt.

Torhüter		Quote gehaltener Bälle (Paraden/Tore+gehaltene Würfe)							
Nr	Name	Gesamt	7m	6m	9m	LA/RA	Kreis	Gegenstoß	Durchbruch
22	Pazemeckas, Aistis	32% (6/19)	0% (0/2)	0% (0/9)	67% (6/9)	-% (0/0)	0% (0/2)	-% (0/0)	0% (0/5)
55	Bautista, Daniel	25% (1/4)	0% (0/1)	50% (1/2)	0% (0/1)	-% (0/0)	-% (0/0)	-% (0/0)	-% (0/0)
77	Reiter, Daniel	8% (1/13)	-% (0/0)	14% (1/7)	0% (0/4)	-% (0/0)	0% (0/1)	0% (0/2)	0% (0/2)
		22% (8/36)	0% (0/3)	11% (2/18)	43% (6/14)	-% (0/0)	0% (0/3)	0% (0/2)	0% (0/7)

Würfe Team	Tore	Gehalten	Vorbei	Pfosten / Latte	Geblockt	Gesamt	Wurfquote
7m	4	1	0	0	0	4/5	80%
6m	7	5	0	0	1	7/13	54%
9m	6	8	5	1	2	6/22	27%
LA/RA	4	3	0	0	0	4/11	36%
Kreis	0	0	0	0	0	0/0	NaN%
Gegenstoß	1	0	0	0	0	1/1	100%
Durchbruch	4	1	0	0	0	4/5	80%
	22	17	10	1	3	22/52	42%

LEGENDE

KM	Kreisläufer
TG	Tempgegenstoß
DB	Durchbruch
TF	Technische Fehler
ST	Steals
WB	Geblockte Würfe
AS	Vorlagen
GK	Gelbe Karte
2min	2min-Strafen
RK	Rote Karte
BK	Blaue Karte

Es ist im Einzelfall möglich, dass Unterschiede zwischen der Summe einzelner Spielerstatistiken und Teamstatistiken auftreten. Der Grund ist, dass aufgrund der Geschwindigkeit eines Handball-Spiels bei einzelnen Ereignissen unsere Scouts den Spieler nicht richtig zuordnen können.



Sportunion Leoben

BEENDET

22 : 28

Medalp Handball Tirol



(13 : 13)

Spieler			Tore/Würfe								Sonstiges				Strafen			
Nr	Name	Pos.	Gesamt	7m	6m	9m	LA/RA	KM	TG	DB*	TF	ST	WB	AS	GK	2min	RK	BK
16	Nagl, Sebastian	TW	-% (0/0)															
85	Heiss, Thomas	TW	-% (0/0)								1	1						
1	Eberhardt, Tony		-% (0/0)															
2	Lechleitner, Luca	RR	85% (11/13)	3/3	5/6	3/4				2/2	5							
3	Jacoby, Ben	KM	100% (1/1)		1/1						1							
4	Sabath, Simon		-% (0/0)								1	1				1		
5	Lamesic, Anton	KM	75% (3/4)		1/1			2/3					2	1				
7	Prader, Lukas	LA	100% (5/5)		3/3				2/2	1/1	1	3						
10	Benjamin, Erhard		0% (0/2)			0/1			0/1							2		
14	Ladstätter, Johannes		100% (1/1)			1/1					1							
18	Dimai, Laurel		67% (2/3)		2/2	0/1					2			2				
24	Igbinoba, Philipp	RM	29% (2/7)		1/1	1/6				1/1							1	
57	Huber, Alfons		50% (3/6)		3/4	0/2				3/3	2		1		1			
0A	Perovic, Dragoljub																	
0B	Hagleitner, Klaus														1			
			67% (28/42)	3/3	16/18	5/15	0/0	2/3	2/3	7/7	14	5	3	3	2	3	1	0

Ein Durchbruch (DB) ist eine zusätzliche Information für Tore, die aus dem Rückraum erzielt wurden. Die Anzahl dieser Tore wird bei der Summe der Tore eines Spielers nicht berücksichtigt.

Torhüter		Quote gehaltener Bälle (Paraden/Tore+gehaltene Würfe)							
Nr	Name	Gesamt	7m	6m	9m	LA/RA	Kreis	Gegenstoß	Durchbruch
16	Nagl, Sebastian	0% (0/1)	0% (0/1)	-% (0/0)	-% (0/0)	-% (0/0)	-% (0/0)	-% (0/0)	-% (0/0)
85	Heiss, Thomas	45% (17/38)	25% (1/4)	42% (5/12)	40% (8/20)	27% (3/11)	-% (0/0)	0% (0/1)	20% (1/5)
		44% (17/39)	20% (1/5)	42% (5/12)	40% (8/20)	27% (3/11)	-% (0/0)	0% (0/1)	20% (1/5)

Würfe Team	Tore	Gehalten	Vorbei	Pfosten / Latte	Geblockt	Gesamt	Wurfquote
7m	3	0	0	0	0	3/3	100%
6m	16	2	0	0	0	16/18	89%
9m	5	6	2	1	1	5/15	33%
LA/RA	0	0	0	0	0	0/0	NaN%
Kreis	2	0	0	1	0	2/3	67%
Gegenstoß	2	0	0	0	0	2/3	67%
Durchbruch	7	0	0	0	0	7/7	100%
	28	8	5	2	1	28/42	67%

LEGENDE

KM	Kreisläufer
TG	Tempogegenstoß
DB	Durchbruch
TF	Technische Fehler
ST	Steals
WB	Geblockte Würfe
AS	Vorlagen
GK	Gelbe Karte
2min	2min-Strafen
RK	Rote Karte
BK	Blaue Karte

Es ist im Einzelfall möglich, dass Unterschiede zwischen der Summe einzelner Spielerstatistiken und Teamstatistiken auftreten. Der Grund ist, dass aufgrund der Geschwindigkeit eines Handball-Spiels bei einzelnen Ereignissen unsere Scouts den Spieler nicht richtig zuordnen können.