



Datum: 01/05/22
 Uhrzeit: 18:00
 Spiel: Spiel: 4. Spieltag, Spielnummer: 32887959, Saison: 22/23
 Austragungsort:
 Schiedsrichter: Gradincic, Zlatan, Seidler, Bernhard

SPIELBERICHT
 HLA Challenge
 #GeballteLeidenschaft

BEENDET

SK Keplinger-Traun

31 : 32

(12 : 14)

UHC Hollabrunn

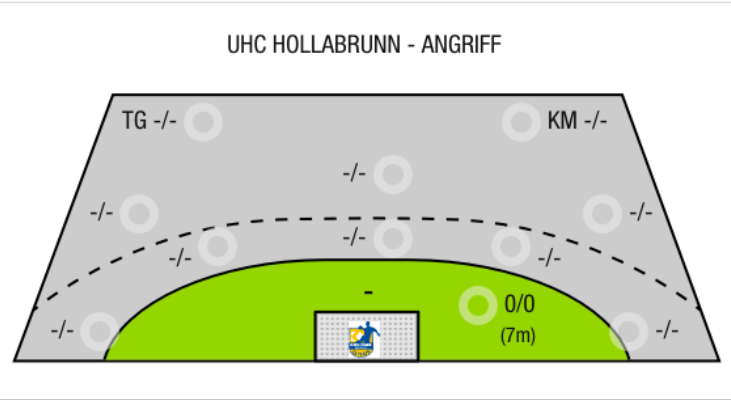
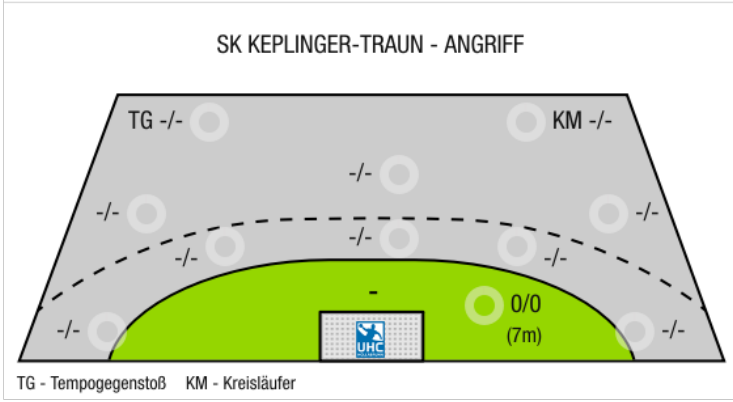
------	--

Bester Werfer:
2min:
Bester Werfer:
2min:

WURFQUOTE: 100% Würfe gesamt: 31 Tore: 31 Würfe gehalten: 0 Würfe vorbei: 0 Würfe Pfosten/Latte: 0 Würfe geblockt: 0 	7M-QUOTE 0% 7m-Tore 7m-Würfe 7m verworfen:	7M-QUOTE 0% 7m-Tore 7m-Würfe 7m verworfen:	WURFQUOTE: 100% Würfe gesamt: 32 Tore: 32 Würfe gehalten: 0 Würfe vorbei: 0 Würfe Pfosten/Latte: 0 Würfe geblockt: 0
---	--	--	---

ERFOLGREICHE ANGRIFFE 0% 31 Tore erzielt 0 Angriffe*	GEHALTENE BÄLLE 0% 0 Paraden 32 Würfe auf das Tor	ABGEWEHRTE ANGRIFFE 0% 32 Gegentore 0 Angriffe*	ABGEWEHRTE ANGRIFFE 0% 31 Gegentore 0 Angriffe*	GEHALTENE BÄLLE 0% 0 Paraden 31 Würfe auf das Tor	ERFOLGREICHE ANGRIFFE 0% 32 Tore erzielt 0 Angriffe*
---	--	--	--	--	---

*Die Anzahl der Angriffe wird mit jedem Ballbesitzwechsel um einen Angriff erhöht.





SK Keplinger-Traun

BEENDET

31 : 32

(12 : 14)

UHC Hollabrunn



Spieler			Tore/Würfe								Sonstiges				Strafen			
Nr	Name	Pos.	Gesamt	7m	6m	9m	LA/RA	KM	TG	DB*	TF	ST	WB	AS	GK	2min	RK	BK
			100% (31/31)	0/0	0/0	0/0	0/0	0/0	0/0	0/0	0	0	0	0	0	0	0	0

Ein Durchbruch (DB) ist eine zusätzliche Information für Tore, die aus dem Rückraum erzielt wurden. Die Anzahl dieser Tore wird bei der Summe der Tore eines Spielers nicht berücksichtigt.

Torhüter		Quote gehaltener Bälle (Paraden/Tore+gehaltene Würfe)							
Nr	Name	Gesamt	7m	6m	9m	LA/RA	Kreis	Gegenstoß	Durchbruch
		-% (0/0)	-% (0/0)	-% (0/0)	-% (0/0)	-% (0/0)	-% (0/0)	-% (0/0)	-% (0/0)

Würfe Team	Tore	Gehalten	Vorbei	Pfosten / Latte	Geblockt	Gesamt	Wurfquote
7m	0	0	0	0	0	0/0	-%
6m	0	0	0	0	0	0/0	NaN%
9m	0	0	0	0	0	0/0	NaN%
LA/RA	0	0	0	0	0	0/0	NaN%
Kreis	0	0	0	0	0	0/0	NaN%
Gegenstoß	0	0	0	0	0	0/0	NaN%
Durchbruch	0	0	0	0	0	0/0	NaN%
	31	0	0	0	0	31/31	100%

LEGENDE

KM	Kreisläufer
TG	Tempgegenstoß
DB	Durchbruch
TF	Technische Fehler
ST	Steals
WB	Geblockte Würfe
AS	Vorlagen
GK	Gelbe Karte
2min	2min-Strafen
RK	Rote Karte
BK	Blaue Karte

Es ist im Einzelfall möglich, dass Unterschiede zwischen der Summe einzelner Spielerstatistiken und Teamstatistiken auftreten. Der Grund ist, dass aufgrund der Geschwindigkeit eines Handball-Spiels bei einzelnen Ereignissen unsere Scouts den Spieler nicht richtig zuordnen können.



SK Keplinger-Traun

BEENDET

31 : 32

(12 : 14)

UHC Hollabrunn



Spieler			Tore/Würfe								Sonstiges				Strafen			
Nr	Name	Pos.	Gesamt	7m	6m	9m	LA/RA	KM	TG	DB*	TF	ST	WB	AS	GK	2min	RK	BK
			100% (32/32)	0/0	0/0	0/0	0/0	0/0	0/0	0/0	0	0	0	0	0	0	0	0

Ein Durchbruch (DB) ist eine zusätzliche Information für Tore, die aus dem Rückraum erzielt wurden. Die Anzahl dieser Tore wird bei der Summe der Tore eines Spielers nicht berücksichtigt.

Torhüter		Quote gehaltener Bälle (Paraden/Tore+gehaltene Würfe)							
Nr	Name	Gesamt	7m	6m	9m	LA/RA	Kreis	Gegenstoß	Durchbruch
		-% (0/0)	-% (0/0)	-% (0/0)	-% (0/0)	-% (0/0)	-% (0/0)	-% (0/0)	-% (0/0)

Würfe Team	Tore	Gehalten	Vorbei	Pfosten / Latte	Geblockt	Gesamt	Wurfquote
7m	0	0	0	0	0	0/0	-%
6m	0	0	0	0	0	0/0	NaN%
9m	0	0	0	0	0	0/0	NaN%
LA/RA	0	0	0	0	0	0/0	NaN%
Kreis	0	0	0	0	0	0/0	NaN%
Gegenstoß	0	0	0	0	0	0/0	NaN%
Durchbruch	0	0	0	0	0	0/0	NaN%
	32	0	0	0	0	32/32	100%

LEGENDE

KM	Kreisläufer
TG	Tempogegenstoß
DB	Durchbruch
TF	Technische Fehler
ST	Steals
WB	Geblockte Würfe
AS	Vorlagen
GK	Gelbe Karte
2min	2min-Strafen
RK	Rote Karte
BK	Blaue Karte

Es ist im Einzelfall möglich, dass Unterschiede zwischen der Summe einzelner Spielerstatistiken und Teamstatistiken auftreten. Der Grund ist, dass aufgrund der Geschwindigkeit eines Handball-Spiels bei einzelnen Ereignissen unsere Scouts den Spieler nicht richtig zuordnen können.