



Datum: 14/05/22
 Uhrzeit: 19:00
 Spiel: Spiel: 6. Spieltag, Spielnummer: 32887969, Saison: 23/24
 Austragungsort: Sporthalle Leoben/Donawitz
 Schiedsrichter: Gehart, Stefan, Stangl, Stefan

SPIELBERICHT

HLA Challenge

#GeballteLeidenschaft

BEENDET



Sportunion Leoben

39 : 39

(20 : 18)

SK Keplinger-Traun



Bester Werfer: Kovacech 13

2min: 4

Bester Werfer: Lafleur 14

2min: 5

WURFQUOTE: **59%**

7M-QUOTE

Würfe gesamt: 66



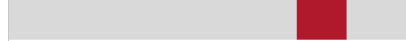
Tore: 39



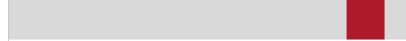
Würfe gehalten: 14



Würfe vorbei: 9



Würfe Pfosten/Latte: 7



Würfe geblockt: 4



3 4

7m-Tore 7m-Würfe

7m verworfen:

7M-QUOTE



2 2

7m-Tore 7m-Würfe

7m verworfen:

WURFQUOTE: **65%**

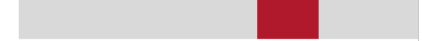
Würfe gesamt: 60



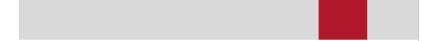
Tore: 39



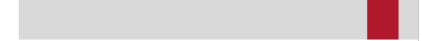
Würfe gehalten: 10



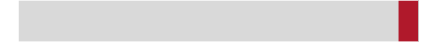
Würfe vorbei: 8



Würfe Pfosten/Latte: 5



Würfe geblockt: 3



ERFOLGREICHE ANGRIFFE



39 72

Tore erzielt Angriffe*

GEHALTENE BÄLLE



14 53

Paraden Würfe auf das Tor

ABGEWEHRTE ANGRIFFE



39 72

Gegentore Angriffe*

ABGEWEHRTE ANGRIFFE



39 72

Gegentore Angriffe*

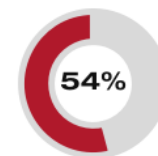
GEHALTENE BÄLLE



10 49

Paraden Würfe auf das Tor

ERFOLGREICHE ANGRIFFE

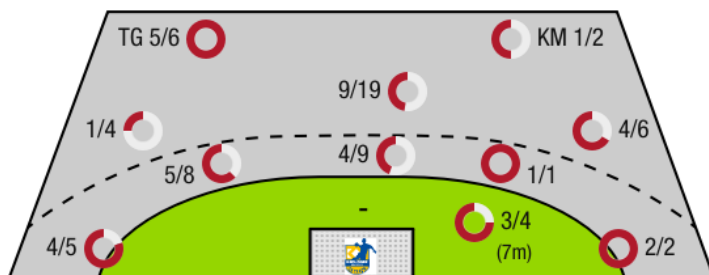


39 72

Tore erzielt Angriffe*

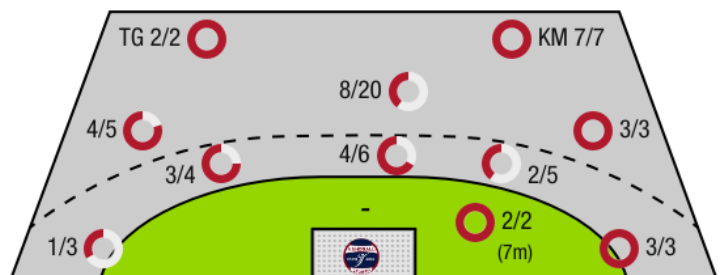
*Die Anzahl der Angriffe wird mit jedem Ballbesitzwechsel um einen Angriff erhöht.

SPORTUNION LEOBEN - ANGRIFF



TG - Tempogegenstoß KM - Kreisläufer

SK KEPLINGER-TRAUN - ANGRIFF





Sportunion Leoben

BEENDET

39 : 39

(20 : 18)

SK Keplinger-Traun



Spieler			Tore/Würfe								Sonstiges				Strafen			
Nr	Name	Pos.	Gesamt	7m	6m	9m	LA/RA	KM	TG	DB*	TF	ST	WB	AS	GK	2min	RK	BK
22	Pazemeckas, Aistis	TW	-% (0/0)															
55	Bautista, Daniel	TW	-% (0/0)															
77	Reiter, Daniel	TW	-% (0/0)								1			1				
11	Magelinskas, Jonas	RM	40% (2/5)			2/5												
13	Smutny, Philipp	RA	-% (0/0)								1							
14	Moser, Lukas	RL	43% (3/7)		1/3	2/4					1							
15	Spitaler, Thomas	LA	67% (4/6)		0/2		1/1		3/3									
17	Typolt, Elias	KM	-% (0/0)															
21	Stromberger, Erwin	LA	-% (0/0)															
24	Nikolic, Mathias	RM	83% (5/6)		3/3	1/2			1/1		2			2	1			
25	Kovacech, Marek	RR	68% (13/19)	3/4	1/1	8/13	1/1					2		1		1		
33	Jadron, Lubomir	RL	40% (4/10)		3/5	1/5						2	3	2		1		
44	Schweiger, Marian	RM	78% (7/9)		2/2		4/5		1/2							1		
64	Galovsky, Stefan	KM	33% (1/3)		0/1			1/2			1	1						
87	Fuchshofer, Nico		0% (0/1)		0/1							1						
93	Lerchbammer, Reinhard	KM	-% (0/0)													1		
0A	Hodl, Stephen																	
0B	Luchs, Erich																	
0C	Schinnerl, Mark																	
0D	Stolz, Dennis																	
			59% (39/66)	3/4	10/18	14/29	6/7	1/2	5/6	0/0	6	6	3	6	1	4	0	0

Ein Durchbruch (DB) ist eine zusätzliche Information für Tore, die aus dem Rückraum erzielt wurden. Die Anzahl dieser Tore wird bei der Summe der Tore eines Spielers nicht berücksichtigt.

Torhüter		Quote gehaltener Bälle (Paraden/Tore+gehaltene Würfe)							
Nr	Name	Gesamt	7m	6m	9m	LA/RA	Kreis	Gegenstoß	Durchbruch
22	Pazemeckas, Aistis	24% (7/29)	0% (0/1)	17% (1/6)	35% (6/17)	0% (0/3)	0% (0/6)	-% (0/0)	-% (0/0)
55	Bautista, Daniel	-% (0/0)	-% (0/0)	-% (0/0)	-% (0/0)	-% (0/0)	-% (0/0)	-% (0/0)	-% (0/0)
77	Reiter, Daniel	15% (3/20)	0% (0/1)	22% (2/9)	0% (0/8)	33% (1/3)	0% (0/1)	0% (0/2)	-% (0/0)
		20% (10/49)	0% (0/2)	20% (3/15)	24% (6/25)	17% (1/6)	0% (0/7)	0% (0/2)	-% (0/0)

Würfe Team	Tore	Gehalten	Vorbei	Pfosten / Latte	Geblockt	Gesamt	Wurfquote
7m	3	1	0	0	0	3/4	75%
6m	10	6	0	2	0	10/18	56%
9m	14	5	2	4	4	14/29	48%
LA/RA	6	0	0	1	0	6/7	86%
Kreis	1	1	0	0	0	1/2	50%
Gegenstoß	5	1	0	0	0	5/6	83%
Durchbruch	0	0	0	0	0	0/0	NaN%
	39	14	9	7	4	39/66	59%

LEGENDE

KM	Kreisläufer
TG	Tempogegenstoß
DB	Durchbruch
TF	Technische Fehler
ST	Steals
WB	Geblockte Würfe
AS	Vorlagen
GK	Gelbe Karte
2min	2min-Strafen
RK	Rote Karte
BK	Blaue Karte

Es ist im Einzelfall möglich, dass Unterschiede zwischen der Summe einzelner Spielerstatistiken und Teamstatistiken auftreten. Der Grund ist, dass aufgrund der Geschwindigkeit eines Handball-Spiels bei einzelnen Ereignissen unsere Scouts den Spieler nicht richtig zuordnen können.



Sportunion Leoben

BEENDET

39 : 39

(20 : 18)

SK Keplinger-Traun



Spieler			Tore/Würfe							Sonstiges				Strafen				
Nr	Name	Pos.	Gesamt	7m	6m	9m	LA/RA	KM	TG	DB*	TF	ST	WB	AS	GK	2min	RK	BK
12	Mayr, Simon	TW	-% (0/0)															
4	Staltner, Jonas		100% (2/2)		1/1		1/1											
7	Oppermann, Manuel		100% (1/1)		1/1									1				
8	Preinfalk, Philipp	RA	43% (3/7)		2/4	1/3					3			2				
10	Voger, Thomas		45% (5/11)			5/11					1	2	4	1		2		
17	Lafleur, Matt		70% (14/20)	2/2	1/3	9/13			2/2		2	1		2				
19	Zulehner, Alwin		100% (4/4)		1/1		2/2	1/1			1					1		
22	Oppermann, Dominik		33% (1/3)		1/1		0/2									1		
26	Lindenhofer, Philipp	RA	50% (1/2)		0/1		1/1											
47	Arzel, Loic		-% (0/0)															
99	Golubovic, Dejan	KM	80% (8/10)		2/3	0/1		6/6			1					1		
0A	Ban, Zoran																	
0B	Bockmuller, Jurgen																	
			65% (39/60)	2/2	9/15	15/28	4/6	7/7	2/2	0/0	8	3	4	6	0	5	0	0

Ein Durchbruch (DB) ist eine zusätzliche Information für Tore, die aus dem Rückraum erzielt wurden. Die Anzahl dieser Tore wird bei der Summe der Tore eines Spielers nicht berücksichtigt.

Torhüter		Quote gehaltener Bälle (Paraden/Tore+gehaltene Würfe)							
Nr	Name	Gesamt	7m	6m	9m	LA/RA	Kreis	Gegenstoß	Durchbruch
12	Mayr, Simon	26% (14/53)	25% (1/4)	33% (6/18)	20% (5/25)	0% (0/7)	50% (1/2)	17% (1/6)	-% (0/0)
		26% (14/53)	25% (1/4)	33% (6/18)	20% (5/25)	0% (0/7)	50% (1/2)	17% (1/6)	-% (0/0)

Würfe Team	Tore	Gehalten	Vorbei	Pfosten / Latte	Geblockt	Gesamt	Wurfquote
7m	2	0	0	0	0	2/2	100%
6m	9	3	1	2	0	9/15	60%
9m	15	6	1	3	3	15/28	54%
LA/RA	4	1	0	0	0	4/6	67%
Kreis	7	0	0	0	0	7/7	100%
Gegenstoß	2	0	0	0	0	2/2	100%
Durchbruch	0	0	0	0	0	0/0	NaN%
	39	10	8	5	3	39/60	65%

LEGENDE

KM	Kreisläufer
TG	Tempgegenstoß
DB	Durchbruch
TF	Technische Fehler
ST	Steals
WB	Geblockte Würfe
AS	Vorlagen
GK	Gelbe Karte
2min	2min-Strafen
RK	Rote Karte
BK	Blaue Karte

Es ist im Einzelfall möglich, dass Unterschiede zwischen der Summe einzelner Spielerstatistiken und Teamstatistiken auftreten. Der Grund ist, dass aufgrund der Geschwindigkeit eines Handball-Spiels bei einzelnen Ereignissen unsere Scouts den Spieler nicht richtig zuordnen können.