



Datum: 21/05/22
 Uhrzeit: 19:00
 Spiel: Spiel: 7. Spieltag, Spielnummer: 32887977, Saison: 23/24
 Austragungsort: Franz Guggenberger Sporthalle
 Schiedsrichter: ,

SPIELBERICHT

HLA Challenge

#GeballteLeidenschaft

BEENDET

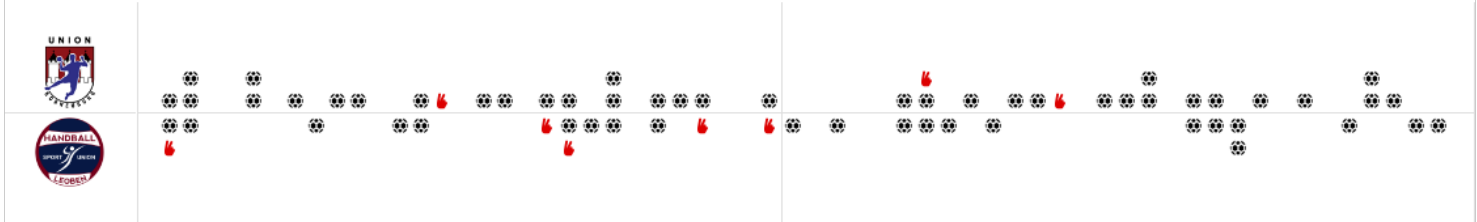


Union Sparkasse
Korneuburg

35 : 22

(19 : 9)

Sportunion Leoben



Bester Werfer: Dietrich **9**

2min: **3**

Bester Werfer: Kovacech **8**

2min: **5**

WURFQUOTE: **64%**

7M-QUOTE

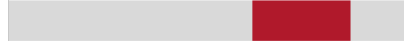
Würfe gesamt: 55



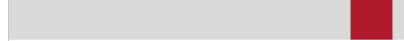
Tore: 35



Würfe gehalten: 14



Würfe vorbei: 6



Würfe Pfosten/Latte: 2



Würfe geblockt: 0



1 **2**
7m-Tore 7m-Würfe

7m verworfen:

7M-QUOTE



3 **5**
7m-Tore 7m-Würfe

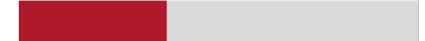
7m verworfen:

WURFQUOTE: **40%**

Würfe gesamt: 55



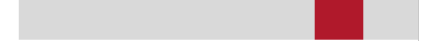
Tore: 22



Würfe gehalten: 22



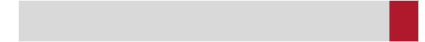
Würfe vorbei: 7



Würfe Pfosten/Latte: 4



Würfe geblockt: 4



ERFOLGREICHE ANGRIFFE



35 **64**

Tore erzielt Angriffe*

GEHALTENE BÄLLE



14 **36**

Paraden Würfe auf das Tor

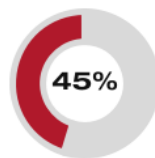
ABGEWEHRTE ANGRIFFE



22 **63**

Gegentore Angriffe*

ABGEWEHRTE ANGRIFFE



35 **64**

Gegentore Angriffe*

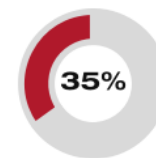
GEHALTENE BÄLLE



22 **57**

Paraden Würfe auf das Tor

ERFOLGREICHE ANGRIFFE

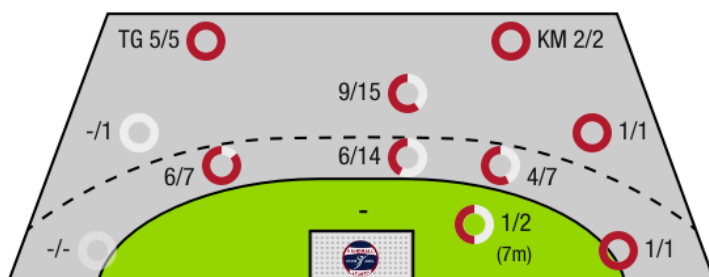


22 **63**

Tore erzielt Angriffe*

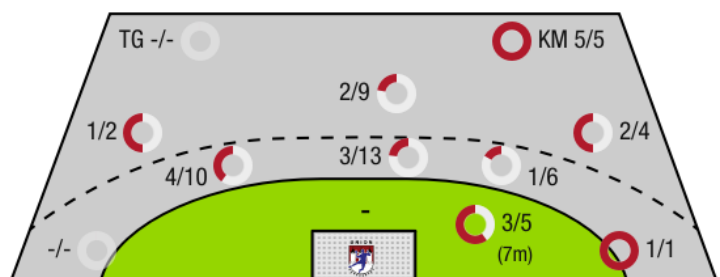
*Die Anzahl der Angriffe wird mit jedem Ballbesitzwechsel um einen Angriff erhöht.

UNION SPARKASSE KORNEUBURG - ANGRIFF



TG - Tempogegenstoß KM - Kreisläufer

SPORTUNION LEOBEN - ANGRIFF





Union Sparkasse
Korneuburg

BEENDET

35 : 22

(19 : 9)

Sportunion Leoben



Spieler			Tore/Würfe							Sonstiges				Strafen				
Nr	Name	Pos.	Gesamt	7m	6m	9m	LA/RA	KM	TG	DB*	TF	ST	WB	AS	GK	2min	RK	BK
1	Spork, Thomas	TW	-% (0/0)											1				
21	Maislinger, Lukas	TW	-% (0/0)															
2	Dietrich, Patrick	RR	82% (9/11)		3/5	6/6				3/3	3			2				
3	Gross, Lukas	LA	67% (2/3)		1/2				1/1									
6	Bock, P.	RL	-% (0/0)															
7	Rattensperger, M	RA	57% (4/7)		2/5				2/2									
11	Schafner, Julian	RM	33% (1/3)			1/3				1/1	1							
14	Schafner, Leonard	RA	-% (0/0)															
18	Bachofner, Sebastian	RM	75% (3/4)		1/2	2/2				1/1				2				
22	Rajic, David	KM	50% (1/2)		0/1			1/1					2	1		1		
25	Tomann, Aaron	RL	44% (4/9)		4/5	0/4				1/1	1			1		1		
27	Rattensperger, Jonas	RL	67% (4/6)		2/3	1/2			1/1					1				
28	Bachofner, Andreas	LA	100% (2/2)		2/2					1/1	1							
29	Vogelsinger, David	RL	0% (0/1)	0/1														
31	Kasagrande, Anton	RA	67% (4/6)	1/1	1/3		1/1		1/1									
38	Korbl, Matthias	LA	100% (1/1)					1/1					2			1		
OA	Sauberer, Christian																	
OB	Luzyanin, Alexander																	
OC	Forrai, Daniel																	
OD	Reichenauer, Clemens																	
			64% (35/55)	1/2	16/28	10/17	1/1	2/2	5/5	7/7	6	0	4	8	0	3	0	0

Ein Durchbruch (DB) ist eine zusätzliche Information für Tore, die aus dem Rückraum erzielt wurden. Die Anzahl dieser Tore wird bei der Summe der Tore eines Spielers nicht berücksichtigt.

Torhüter		Quote gehaltener Bälle (Paraden/Tore+gehaltene Würfe)							
Nr	Name	Gesamt	7m	6m	9m	LA/RA	Kreis	Gegenstoß	Durchbruch
1	Spork, Thomas	57% (12/21)	50% (1/2)	55% (6/11)	50% (5/10)	-% (0/0)	0% (0/2)	-% (0/0)	0% (0/2)
21	Maislinger, Lukas	45% (10/22)	33% (1/3)	50% (8/16)	50% (1/2)	0% (0/1)	0% (0/3)	-% (0/0)	0% (0/3)
		51% (22/43)	40% (2/5)	52% (14/27)	50% (6/12)	0% (0/1)	0% (0/5)	-% (0/0)	0% (0/5)

Würfe Team	Tore	Gehalten	Vorbei	Pfosten / Latte	Geblockt	Gesamt	Wurfquote	
7m	1	1	0	0	0	1/2	50%	
6m	16	8	3	1	0	16/28	57%	
9m	10	5	1	1	0	10/17	59%	
LA/RA	1	0	0	0	0	1/1	100%	
Kreis	2	0	0	0	0	2/2	100%	
Gegenstoß	5	0	0	0	0	5/5	100%	
Durchbruch	7	0	0	0	0	7/7	100%	
		35	14	6	2	0	35/55	64%

LEGENDE

KM	Kreisläufer
TG	Tempgegenstoß
DB	Durchbruch
TF	Technische Fehler
ST	Steals
WB	Geblockte Würfe
AS	Vorlagen
GK	Gelbe Karte
2min	2min-Strafen
RK	Rote Karte
BK	Blaue Karte

Es ist im Einzelfall möglich, dass Unterschiede zwischen der Summe einzelner Spielerstatistiken und Teamstatistiken auftreten. Der Grund ist, dass aufgrund der Geschwindigkeit eines Handball-Spiels bei einzelnen Ereignissen unsere Scouts den Spieler nicht richtig zuordnen können.



Union Sparkasse
Korneuburg

BEENDET

35 : 22

(19 : 9)

Sportunion Leoben



Spieler			Tore/Würfe								Sonstiges				Strafen			
Nr	Name	Pos.	Gesamt	7m	6m	9m	LA/RA	KM	TG	DB*	TF	ST	WB	AS	GK	2min	RK	BK
22	Pazemeckas, Aistis	TW	100% (1/1)		1/1													
77	Reiter, Daniel	TW	-% (0/0)															
3	Kvarits, Elias	LA	-% (0/0)															
11	Magelinskas, Jonas	RM	22% (2/9)		0/4	1/4		1/1								1		
13	Smutny, Philipp	RA	100% (1/1)				1/1				1							
15	Spitaler, Thomas	LA	33% (2/6)		1/4	0/1		1/1										
17	Typolt, Elias	KM	-% (0/0)															
21	Stromberger, Erwin	LA	50% (1/2)		1/2													
25	Kovacech, Marek	RR	53% (8/15)	3/5	1/6	3/3		1/1		1/1	1			1		1		
33	Jadron, Lubomir	RL	25% (3/12)		3/8	0/4				3/3	1							
44	Schweiger, Marian	RM	50% (1/2)			1/2					2						1	
64	Galovsky, Stefan	KM	0% (0/1)			0/1												
87	Fuchshofer, Nico		33% (1/3)		1/3					1/1	1						1	
93	Lerchhammer, Reinhard	KM	67% (2/3)		0/1			2/2			1							1
OA	Hodl, Stephen																	
OB	Luchs, Erich																	
OC	Rainer, Michael																	
OD	Bautista, Daniel																	
			40% (22/55)	3/5	8/29	5/15	1/1	5/5	0/0	5/5	7	0	0	1	0	5	0	0

Ein Durchbruch (DB) ist eine zusätzliche Information für Tore, die aus dem Rückraum erzielt wurden. Die Anzahl dieser Tore wird bei der Summe der Tore eines Spielers nicht berücksichtigt.

Torhüter		Quote gehaltener Bälle (Paraden/Tore+gehaltene Würfe)							
Nr	Name	Gesamt	7m	6m	9m	LA/RA	Kreis	Gegenstoß	Durchbruch
22	Pazemeckas, Aistis	28% (10/36)	50% (1/2)	24% (5/21)	31% (4/13)	-% (0/0)	0% (0/2)	0% (0/3)	0% (0/6)
77	Reiter, Daniel	33% (4/12)	-% (0/0)	43% (3/7)	33% (1/3)	0% (0/1)	-% (0/0)	0% (0/2)	0% (0/1)
		29% (14/48)	50% (1/2)	29% (8/28)	31% (5/16)	0% (0/1)	0% (0/2)	0% (0/5)	0% (0/7)

Würfe Team	Tore	Gehalten	Vorbei	Pfosten / Latte	Geblockt	Gesamt	Wurfquote	
7m	3	2	0	0	0	3/5	60%	
6m	8	14	2	4	1	8/29	28%	
9m	5	6	1	0	3	5/15	33%	
LA/RA	1	0	0	0	0	1/1	100%	
Kreis	5	0	0	0	0	5/5	100%	
Gegenstoß	0	0	0	0	0	0/0	NaN%	
Durchbruch	5	0	0	0	0	5/5	100%	
		22	22	7	4	4	22/55	40%

LEGENDE

KM	Kreisläufer
TG	Tempogegenstoß
DB	Durchbruch
TF	Technische Fehler
ST	Steals
WB	Geblockte Würfe
AS	Vorlagen
GK	Gelbe Karte
2min	2min-Strafen
RK	Rote Karte
BK	Blaue Karte

Es ist im Einzelfall möglich, dass Unterschiede zwischen der Summe einzelner Spielerstatistiken und Teamstatistiken auftreten. Der Grund ist, dass aufgrund der Geschwindigkeit eines Handball-Spiels bei einzelnen Ereignissen unsere Scouts den Spieler nicht richtig zuordnen können.