



Datum: 29/05/22
 Uhrzeit: 15:55
 Spiel: Spiel: 9. Spieltag, Spielnummer: 32887985, Saison: 23/24
 Austragungsort: Weinviertelarena
 Schiedsrichter: ,

SPIELBERICHT

HLA Challenge

#GeballteLeidenschaft

BEENDET



UHC Hollabrunn

39 : 34

SK Keplinger-Traun



(20 : 20)



Bester Werfer: Mitkov **11**

2min: **4**

Bester Werfer: Lafleur **13**

2min: **0**

WURFQUOTE: **75%**

7M-QUOTE

7M-QUOTE

WURFQUOTE: **67%**

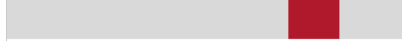
Würfe gesamt: 52



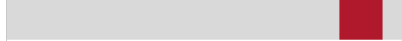
Tore: 39



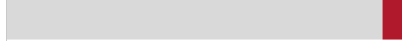
Würfe gehalten: 7



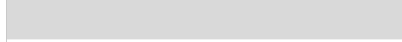
Würfe vorbei: 6



Würfe Pfosten/Latte: 3



Würfe geblockt: 0



4 **4**

7m-Tore 7m-Würfe

7m verworfen:



3 **3**

7m-Tore 7m-Würfe

7m verworfen:

Würfe gesamt: 51



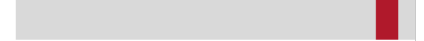
Tore: 34



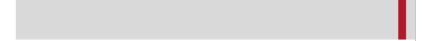
Würfe gehalten: 13



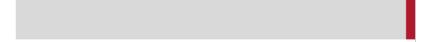
Würfe vorbei: 3



Würfe Pfosten/Latte: 1



Würfe geblockt: 1



ERFOLGREICHE ANGRIFFE

GEHALTENE BÄLLE

ABGEWEHRTE ANGRIFFE

ABGEWEHRTE ANGRIFFE

GEHALTENE BÄLLE

ERFOLGREICHE ANGRIFFE



39 **60**

Tore erzielt Angriffe*



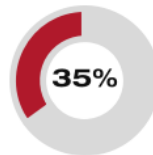
7 **41**

Paraden Würfe auf das Tor



34 **60**

Gegentore Angriffe*



39 **60**

Gegentore Angriffe*



13 **52**

Paraden Würfe auf das Tor

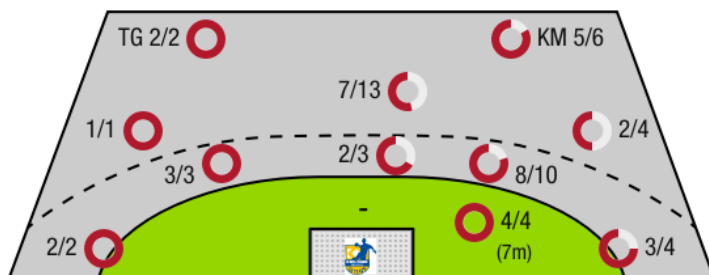


34 **60**

Tore erzielt Angriffe*

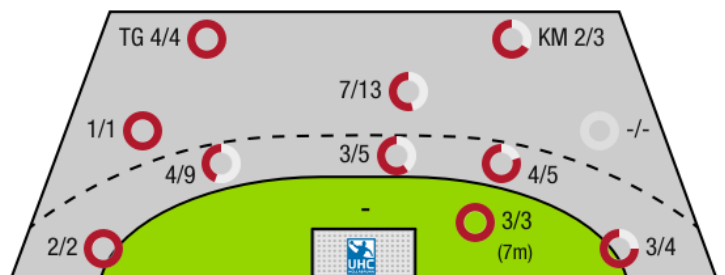
*Die Anzahl der Angriffe wird mit jedem Ballbesitzwechsel um einen Angriff erhöht.

UHC HOLLABRUNN - ANGRIFF



TG - Tempogegenstoß KM - Kreisläufer

SK KEPLINGER-TRAUN - ANGRIFF





UHC Hollabrunn

BEENDET

39 : 34

(20 : 20)

SK Keplinger-Traun



Spieler			Tore/Würfe								Sonstiges				Strafen			
Nr	Name	Pos.	Gesamt	7m	6m	9m	LA/RA	KM	TG	DB*	TF	ST	WB	AS	GK	2min	RK	BK
26	Nebenfuhr, Michael	TW	-% (0/0)															
74	Dubovecak, Mario	TW	-% (0/0)															
5	Parzer, Tobias	KM	-% (0/0)															
6	Higatzberger, Adrian	RR	-% (0/0)															
8	Kosteski, Nikola	RA	64% (9/14)		4/5	1/4	3/4		1/1	1/1				1				
10	Patschka, Julian	KM	-% (0/0)															
15	Patschka, Valerian	RL	-% (0/0)															
17	Schopp, Benedikt	RL	-% (0/0)															
19	Gal, Kristof	RL	-% (0/0)															
22	Vuksa, Goran	KM	75% (6/8)		0/1	1/1		5/6			1		1			2		
27	Schopp, David	RR	100% (1/1)			1/1					1							
30	Drager, Roman		80% (4/5)		2/2	2/3				1/1				2				
32	Wieninger, Kevin	RM	75% (3/4)		2/2	1/2				1/1		2		7	1	1		
33	Leutgeb, David	RL	67% (2/3)		1/1	1/2				1/1						1		
71	Mitkov, Vlatko	RR	85% (11/13)	4/4	4/4	3/5				3/3	2			7				
95	Otte, Alexander	LA	75% (3/4)		0/1		2/2		1/1		1	2						
0A	Sibral, Jorg																	
0B	Belas, Ivica																	
0C	Strasser, Y																	
0D	Gedinger, Gerhard																	
			75% (39/52)	4/4	13/16	10/18	5/6	5/6	2/2	7/7	5	4	1	17	1	4	0	0

Ein Durchbruch (DB) ist eine zusätzliche Information für Tore, die aus dem Rückraum erzielt wurden. Die Anzahl dieser Tore wird bei der Summe der Tore eines Spielers nicht berücksichtigt.

Torhüter		Quote gehaltener Bälle (Paraden/Tore+gehaltene Würfe)							
Nr	Name	Gesamt	7m	6m	9m	LA/RA	Kreis	Gegenstoß	Durchbruch
26	Nebenfuhr, Michael	10% (1/10)	0% (0/3)	0% (0/2)	0% (0/1)	25% (1/4)	-% (0/0)	-% (0/0)	0% (0/2)
74	Dubovecak, Mario	32% (12/37)	-% (0/0)	44% (7/16)	38% (5/13)	0% (0/2)	0% (0/3)	0% (0/4)	40% (2/5)
		28% (13/47)	0% (0/3)	39% (7/18)	36% (5/14)	17% (1/6)	0% (0/3)	0% (0/4)	29% (2/7)

Würfe Team	Tore	Gehalten	Vorbei	Pfosten / Latte	Geblockt	Gesamt	Wurfquote
7m	4	0	0	0	0	4/4	100%
6m	13	1	1	1	0	13/16	81%
9m	10	5	2	1	0	10/18	56%
LA/RA	5	0	0	1	0	5/6	83%
Kreis	5	1	0	0	0	5/6	83%
Gegenstoß	2	0	0	0	0	2/2	100%
Durchbruch	7	0	0	0	0	7/7	100%
	39	7	6	3	0	39/52	75%

LEGENDE

KM	Kreisläufer
TG	Tempgegenstoß
DB	Durchbruch
TF	Technische Fehler
ST	Steals
WB	Geblockte Würfe
AS	Vorlagen
GK	Gelbe Karte
2min	2min-Strafen
RK	Rote Karte
BK	Blaue Karte

Es ist im Einzelfall möglich, dass Unterschiede zwischen der Summe einzelner Spielerstatistiken und Teamstatistiken auftreten. Der Grund ist, dass aufgrund der Geschwindigkeit eines Handball-Spiels bei einzelnen Ereignissen unsere Scouts den Spieler nicht richtig zuordnen können.



UHC Hollabrunn

BEENDET

39 : 34

(20 : 20)

SK Keplinger-Traun



Spieler			Tore/Würfe							Sonstiges				Strafen				
Nr	Name	Pos.	Gesamt	7m	6m	9m	LA/RA	KM	TG	DB*	TF	ST	WB	AS	GK	2min	RK	BK
1	Bockmuller, Jurgen	TW	-% (0/0)															
12	Mayr, Simon	TW	-% (0/0)															
16	Tikautz, Gregor	TW	-% (0/0)															
4	Staltner, Jonas		0% (0/1)			0/1								1				
7	Oppermann, Manuel		-% (0/0)															
8	Preinfalk, Philipp	RA	67% (6/9)		3/5	1/2	1/1		1/1	2/3	1			5				
10	Voger, Thomas		80% (4/5)		2/3	2/2				1/1	2	2		4				
17	Lafleur, Matt		62% (13/21)	3/3	3/7	5/9			2/2	2/3	2			4				
19	Zulehner, Alwin		83% (5/6)		1/1		3/4		1/1									
22	Oppermann, Dominik		67% (2/3)		1/2		1/1											
26	Lindenhofner, Philipp	RA	100% (1/1)		1/1						1							
47	Arzel, Loic		-% (0/0)									1						
77	Hrcic, Aarmin		50% (1/2)								2							
99	Golubovic, Dejan	KM	67% (2/3)					2/3			1				1			
0A	Bockmuller, Jurgen																	
0B	Ban, Zoran																	
			67% (34/51)	3/3	11/19	8/14	5/6	2/3	4/4	5/7	9	3	0	14	1	0	0	0

Ein Durchbruch (DB) ist eine zusätzliche Information für Tore, die aus dem Rückraum erzielt wurden. Die Anzahl dieser Tore wird bei der Summe der Tore eines Spielers nicht berücksichtigt.

Torhüter		Quote gehaltener Bälle (Paraden/Tore+gehaltene Würfe)							
Nr	Name	Gesamt	7m	6m	9m	LA/RA	Kreis	Gegenstoß	Durchbruch
1	Bockmuller, Jurgen	-% (0/0)	-% (0/0)	-% (0/0)	-% (0/0)	-% (0/0)	-% (0/0)	-% (0/0)	-% (0/0)
12	Mayr, Simon	15% (7/46)	0% (0/4)	6% (1/16)	29% (5/17)	0% (0/6)	17% (1/6)	0% (0/2)	0% (0/7)
16	Tikautz, Gregor	-% (0/0)	-% (0/0)	-% (0/0)	-% (0/1)	-% (0/0)	-% (0/0)	-% (0/0)	-% (0/0)
		15% (7/46)	0% (0/4)	6% (1/16)	28% (5/18)	0% (0/6)	17% (1/6)	0% (0/2)	0% (0/7)

Würfe Team	Tore	Gehalten	Vorbei	Pfosten / Latte	Geblockt	Gesamt	Wurfquote
7m	3	0	0	0	0	3/3	100%
6m	11	7	0	0	1	11/19	58%
9m	8	5	1	0	0	8/14	57%
LA/RA	5	1	0	0	0	5/6	83%
Kreis	2	0	0	1	0	2/3	67%
Gegenstoß	4	0	0	0	0	4/4	100%
Durchbruch	5	2	0	0	0	5/7	71%
	34	13	3	1	1	34/51	67%

LEGENDE

KM	Kreisläufer
TG	Tempogegenstoß
DB	Durchbruch
TF	Technische Fehler
ST	Steals
WB	Geblockte Würfe
AS	Vorlagen
GK	Gelbe Karte
2min	2min-Strafen
RK	Rote Karte
BK	Blaue Karte

Es ist im Einzelfall möglich, dass Unterschiede zwischen der Summe einzelner Spielerstatistiken und Teamstatistiken auftreten. Der Grund ist, dass aufgrund der Geschwindigkeit eines Handball-Spiels bei einzelnen Ereignissen unsere Scouts den Spieler nicht richtig zuordnen können.