



Datum: 09/04/22
 Uhrzeit: 15:15
 Spiel: Spiel: 2. Spieltag, Spielnummer: 32888005, Saison: 23/24
 Austragungsort: Sporthalle Margareten
 Schiedsrichter: Karel, Matthias, Trickovic, Ivan

SPIELBERICHT
 HLA Challenge
 #GeballteLeidenschaft

BEENDET



HC FIVERS WAT Margareten **28 : 22**
 ||
 (15 : 12)

Wat Funfhaus HB



Bester Werfer: Saric **5**

2min: **4**

Bester Werfer: Lampert **5**

2min: **5**

WURFQUOTE: **68%**

7M-QUOTE

Würfe gesamt: 41



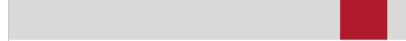
Tore: 28



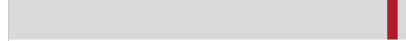
Würfe gehalten: 7



Würfe vorbei: 5



Würfe Pfosten/Latte: 1



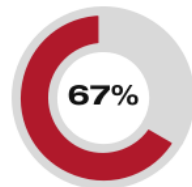
Würfe geblockt: 1



4 | **7**
 7m-Tore | 7m-Würfe

7m verworfen:

7M-QUOTE



2 | **3**
 7m-Tore | 7m-Würfe

7m verworfen:

WURFQUOTE: **45%**

Würfe gesamt: 49



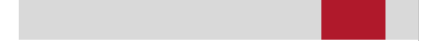
Tore: 22



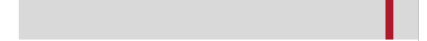
Würfe gehalten: 16



Würfe vorbei: 8



Würfe Pfosten/Latte: 1



Würfe geblockt: 3



ERFOLGREICHE ANGRIFFE



28 | **60**
 Tore erzielt | Angriffe*

GEHALTENE BÄLLE



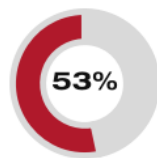
7 | **29**
 Paraden | Würfe auf das Tor

ABGEWEHRTE ANGRIFFE



22 | **60**
 Gegentore | Angriffe*

ABGEWEHRTE ANGRIFFE



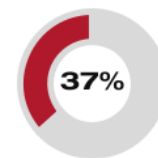
28 | **60**
 Gegentore | Angriffe*

GEHALTENE BÄLLE



16 | **44**
 Paraden | Würfe auf das Tor

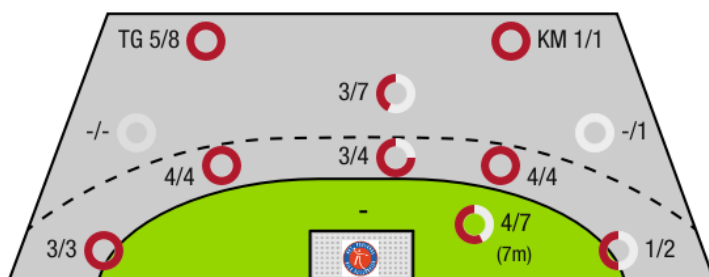
ERFOLGREICHE ANGRIFFE



22 | **60**
 Tore erzielt | Angriffe*

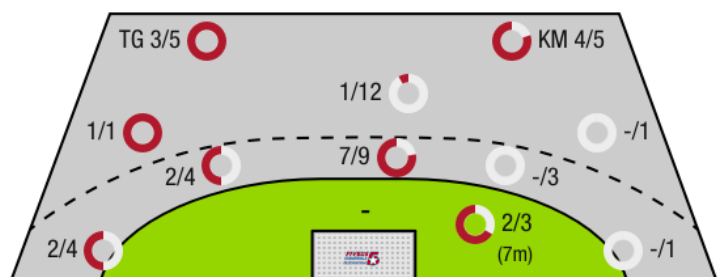
*Die Anzahl der Angriffe wird mit jedem Ballbesitzwechsel um einen Angriff erhöht.

HC FIVERS WAT MARGARETEN II - ANGRIFF



TG - Tempogegenstoß KM - Kreisläufer

WAT FUNFHAUS HB - ANGRIFF





HC FIVERS WAT
Margareten II

BEENDET

28 : 22

(15 : 12)

Wat Funfhaus HB



Spieler			Tore/Würfe							Sonstiges				Strafen				
Nr	Name	Pos.	Gesamt	7m	6m	9m	LA/RA	KM	TG	DB*	TF	ST	WB	AS	GK	2min	RK	BK
51	Zeba, Nikola	TW	-% (0/0)															
52	Konstantin, Marko	TW	-% (0/0)									1						
56	David, Jan	TW	-% (0/0)											1				
5	Pieber, Bastian	LA	57% (4/7)	1/2	2/2	0/1			1/2			2			1			
15	Altindag, Hakan		-% (0/0)															
45	Heizinger, Florian	KM	-% (0/0)										2					
45	Rieger, Mathias	KM	100% (1/1)					1/1			3					1		
50	Bavlnka, Leon	RM	100% (2/2)		1/1				1/1		1					1		
50	Maraspin, Luca	RA	0% (0/1)				0/1											
54	Nigg, Jakob	RA	60% (3/5)				1/1		2/4		1							
55	Saric, Christian	RR	63% (5/8)		4/4	1/4				2/2	2		1	1				
57	Schuh, Fabio	RM	100% (4/4)	2/2	2/2						1			1				
59	Berger, Benedikt	RL	33% (1/3)	1/3														
75	Dvorak, Florentin	RM	100% (2/2)		1/1				1/1	1/1	3			1				
95	Vilis, Peter	RL	60% (3/5)		1/2	2/3					1			2				
95	Lichtblau, Lorin Lukas	LA	100% (3/3)				3/3				1	1		1		2		
0A	Muller, Lukas																	
0B	Eckl, D.I. Peter																	
0C	Neckam, Monika																	
0D	Mett, Krack																	
			68% (28/41)	4/7	11/12	3/8	4/5	1/1	5/8	3/3	13	4	3	7	1	4	0	0

Ein Durchbruch (DB) ist eine zusätzliche Information für Tore, die aus dem Rückraum erzielt wurden. Die Anzahl dieser Tore wird bei der Summe der Tore eines Spielers nicht berücksichtigt.

Torhüter		Quote gehaltener Bälle (Paraden/Tore+gehaltene Würfe)							
Nr	Name	Gesamt	7m	6m	9m	LA/RA	Kreis	Gegenstoß	Durchbruch
51	Zeba, Nikola	-% (0/0)	-% (0/0)	-% (0/0)	-% (0/0)	-% (0/0)	-% (0/0)	-% (0/0)	-% (0/0)
52	Konstantin, Marko	50% (1/2)	-% (0/0)	-% (0/0)	0% (0/1)	-% (0/0)	-% (0/0)	-% (0/0)	-% (0/0)
56	David, Jan	40% (14/35)	33% (1/3)	19% (3/16)	50% (5/10)	60% (3/5)	20% (1/5)	25% (1/4)	22% (2/9)
		41% (15/37)	33% (1/3)	19% (3/16)	45% (5/11)	60% (3/5)	20% (1/5)	25% (1/4)	22% (2/9)

Würfe Team	Tore	Gehalten	Vorbei	Pfosten / Latte	Geblockt	Gesamt	Wurfquote
7m	4	3	0	0	0	4/7	57%
6m	11	0	0	1	0	11/12	92%
9m	3	1	3	0	1	3/8	38%
LA/RA	4	0	0	0	0	4/5	80%
Kreis	1	0	0	0	0	1/1	100%
Gegenstoß	5	3	0	0	0	5/8	63%
Durchbruch	3	0	0	0	0	3/3	100%
	28	7	5	1	1	28/41	68%

LEGENDE

KM	Kreisläufer
TG	Tempgegenstoß
DB	Durchbruch
TF	Technische Fehler
ST	Steals
WB	Geblockte Würfe
AS	Vorlagen
GK	Gelbe Karte
2min	2min-Strafen
RK	Rote Karte
BK	Blaue Karte

Es ist im Einzelfall möglich, dass Unterschiede zwischen der Summe einzelner Spielerstatistiken und Teamstatistiken auftreten. Der Grund ist, dass aufgrund der Geschwindigkeit eines Handball-Spiels bei einzelnen Ereignissen unsere Scouts den Spieler nicht richtig zuordnen können.

BEENDET



HC FIVERS WAT Margareten

28 : 22

(15 : 12)

Wat Funfhaus HB



Spieler			Tore/Würfe							Sonstiges				Strafen				
Nr	Name	Pos.	Gesamt	7m	6m	9m	LA/RA	KM	TG	DB*	TF	ST	WB	AS	GK	2min	RK	BK
12	Kirchknopf, Alexander	TW	0% (0/1)															
98	Pavic, Jakov	TW	-% (0/0)															
4	Nickel, Carsten	RR	40% (2/5)		2/3	0/2				2/3	2	1						
7	Kofler, Jonas	RM	-% (0/0)									2		2		2		
9	Kropf, Elias	RA	0% (0/2)		0/1		0/1				1	1						
19	Lampert, Severin	LA	50% (5/10)	2/3			1/3		2/4									
22	Sprung, Benjamin	RL	60% (3/5)		3/3	0/2				2/2	1	1		1		1		
23	Fetz, Leonard	KM	100% (3/3)					2/2	1/1		1	1	1			1		
24	Depauly, Patrick	RM	50% (1/2)		0/1		1/1					1						
25	Bernkop Schnurch, Felix	RM	33% (2/6)		2/4	0/2				2/2	1			1				
31	Hofbauer, Fabian	RL	50% (4/8)		1/1	2/6		1/1		1/1				2				
32	Kofler, Gabriel	RA	25% (1/4)		1/3	0/1				0/1				1				
34	Scholz, Philipp	RM	0% (0/1)			0/1					2			1				
44	Dudic, Viktor	KM	50% (1/2)					1/2								1		
74	Hacker, Christoph	RA	-% (0/0)															
89	Valentin, Klicha	RM	-% (0/0)															
0A	Sauschlager, Mario																	
0B	Kessler, N																	
0C	Bohata, Florian																	
0D	Magyar, Niklas																	
			45% (22/49)	2/3	9/16	2/14	2/5	4/5	3/5	7/9	8	7	1	8	0	5	0	0

Ein Durchbruch (DB) ist eine zusätzliche Information für Tore, die aus dem Rückraum erzielt wurden. Die Anzahl dieser Tore wird bei der Summe der Tore eines Spielers nicht berücksichtigt.

Torhüter		Quote gehaltener Bälle (Paraden/Tore+gehaltene Würfe)							
Nr	Name	Gesamt	7m	6m	9m	LA/RA	Kreis	Gegenstoß	Durchbruch
12	Kirchknopf, Alexander	13% (2/15)	50% (2/4)	0% (0/6)	0% (0/2)	0% (0/2)	-% (0/0)	0% (0/3)	0% (0/2)
98	Pavic, Jakov	25% (5/20)	33% (1/3)	0% (0/6)	20% (1/5)	0% (0/3)	0% (0/1)	60% (3/5)	0% (0/1)
		20% (7/35)	43% (3/7)	0% (0/12)	14% (1/7)	0% (0/5)	0% (0/1)	38% (3/8)	0% (0/3)

Würfe Team	Tore	Gehalten	Vorbei	Pfosten / Latte	Geblockt	Gesamt	Wurfquote
7m	2	1	0	0	0	2/3	67%
6m	9	3	3	1	0	9/16	56%
9m	2	5	4	0	3	2/14	14%
LA/RA	2	3	0	0	0	2/5	40%
Kreis	4	1	0	0	0	4/5	80%
Gegenstoß	3	1	0	0	0	3/5	60%
Durchbruch	7	2	0	0	0	7/9	78%
		15	8	1	3	22/49	45%

LEGENDE

KM	Kreisläufer
TG	Tempgegenstoß
DB	Durchbruch
TF	Technische Fehler
ST	Steals
WB	Geblockte Würfe
AS	Vorlagen
GK	Gelbe Karte
2min	2min-Strafen
RK	Rote Karte
BK	Blaue Karte

Es ist im Einzelfall möglich, dass Unterschiede zwischen der Summe einzelner Spielerstatistiken und Teamstatistiken auftreten. Der Grund ist, dass aufgrund der Geschwindigkeit eines Handball-Spiels bei einzelnen Ereignissen unsere Scouts den Spieler nicht richtig zuordnen können.