



Datum: 23/04/22
 Uhrzeit: 17:45
 Spiel: Spiel: 3. Spieltag, Spielnummer: 32888013, Saison: 21/22
 Austragungsort: Sporthalle Margareten
 Schiedsrichter: Gerstenbrand, Mario, Merzihic, Hasan

SPIELBERICHT

HLA Challenge

#GeballteLeidenschaft

BEENDET



HC FIVERS WAT Margareten **36 : 28** Union Handball Club Tulln

Union Handball Club Tulln



|| (21 : 17)



Bester Werfer: Nigg, Dvorak **5**

2min: **3**

Bester Werfer: Nikic **8**

2min: **5**

WURFQUOTE: **78%**

7M-QUOTE

7M-QUOTE

WURFQUOTE: **61%**

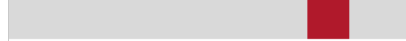
Würfe gesamt: 46



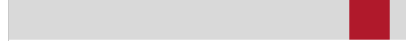
Tore: 36



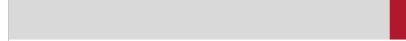
Würfe gehalten: 5



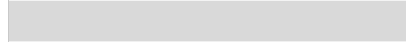
Würfe vorbei: 5



Würfe Pfosten/Latte: 2



Würfe geblockt: 0

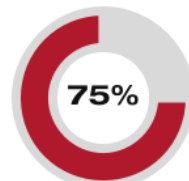


3

3

7m-Tore | 7m-Würfe

7m verworfen:



3

4

7m-Tore | 7m-Würfe

7m verworfen:
21:36 | 40 NIKIC (SAVE)

Würfe gesamt: 46



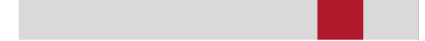
Tore: 28



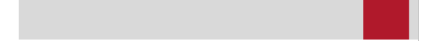
Würfe gehalten: 11



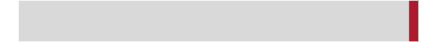
Würfe vorbei: 6



Würfe Pfosten/Latte: 6



Würfe geblockt: 1



ERFOLGREICHE ANGRIFFE

GEHALTENE BÄLLE

ABGEWEHRTE ANGRIFFE

ABGEWEHRTE ANGRIFFE

GEHALTENE BÄLLE

ERFOLGREICHE ANGRIFFE



36

57

Tore erzielt | Angriffe*



5

33

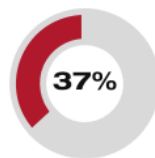
Paraden | Würfe auf das Tor



28

58

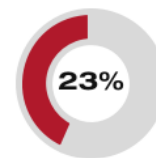
Gegentore | Angriffe*



36

57

Gegentore | Angriffe*



11

47

Paraden | Würfe auf das Tor



28

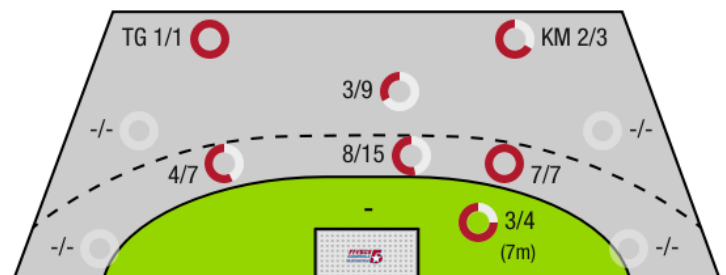
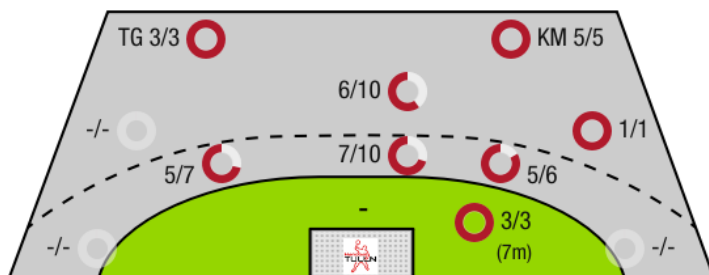
58

Tore erzielt | Angriffe*

*Die Anzahl der Angriffe wird mit jedem Ballbesitzwechsel um einen Angriff erhöht.

HC FIVERS WAT MARGARETEN II - ANGRIFF

UNION HANDBALL CLUB TULLN - ANGRIFF



TG - Tempogegenstoß | KM - Kreisläufer

BEENDET



HC FIVERS WAT
Margareten II

36 : 28

Union Handball Club Tulln



(21 : 17)

Spieler			Tore/Würfe							Sonstiges				Strafen				
Nr	Name	Pos.	Gesamt	7m	6m	9m	LA/RA	KM	TG	DB*	TF	ST	WB	AS	GK	2min	RK	BK
51	Zeba, Nikola	TW	-% (0/0)															
52	Konstantin, Marko	TW	-% (0/0)															
56	David, Jan	TW	-% (0/0)											1				
5	Pieber, Bastian	LA	67% (2/3)		1/2	1/1					1	3		6				
25	Mett, Krack	RM	75% (3/4)		1/1	1/2			1/1			1	1					
35	Breit, Leon	LA	67% (2/3)		2/3									2				
45	Rieger, Mathias	KM	75% (3/4)		0/1			3/3			2					1		
50	Maraspin, Luca	RR	75% (3/4)		3/3	0/1												
53	Bavinka, Leon	RM	100% (2/2)		1/1					1/1	1	2		1				
54	Nigg, Jakob	RA	83% (5/6)		3/4	1/1			1/1		1	1		1				
55	Heizinger, Florian	KM	100% (2/2)					2/2								1		
57	Adebesin, Toby		-% (0/0)															
59	Berger, Benedikt	RL	100% (3/3)	3/3														
65	Lichtblau, Lorin Lukas	RM	67% (2/3)		1/2				1/1		1	1		1				
75	Dvorak, Florentin	RR	71% (5/7)		4/5	1/2				3/3	3			3		1		
85	Schuh, Fabio	RM	80% (4/5)		1/1	3/4								1				
0A	Muller, Lukas																	
0B	Zapletal, Sandra																	
0C	Neckam, Monika																	
			78% (36/46)	3/3	17/23	7/11	0/0	5/5	3/3	4/4	9	8	1	16	0	3	0	0

Ein Durchbruch (DB) ist eine zusätzliche Information für Tore, die aus dem Rückraum erzielt wurden. Die Anzahl dieser Tore wird bei der Summe der Tore eines Spielers nicht berücksichtigt.

Torhüter		Quote gehaltener Bälle (Paraden/Tore+gehaltene Würfe)							
Nr	Name	Gesamt	7m	6m	9m	LA/RA	Kreis	Gegenstoß	Durchbruch
51	Zeba, Nikola	33% (5/15)	0% (0/1)	33% (4/12)	50% (1/2)	-% (0/0)	0% (0/1)	0% (0/1)	-% (0/0)
52	Konstantin, Marko	25% (3/12)	50% (1/2)	0% (0/6)	67% (2/3)	-% (0/0)	0% (0/1)	-% (0/0)	-% (0/0)
56	David, Jan	25% (3/12)	0% (0/1)	10% (1/10)	50% (2/4)	-% (0/0)	-% (0/1)	-% (0/0)	0% (0/2)
		28% (11/39)	25% (1/4)	18% (5/28)	56% (5/9)	-% (0/0)	0% (0/3)	0% (0/1)	0% (0/2)

Würfe Team	Tore	Gehalten	Vorbei	Pfosten / Latte	Geblockt	Gesamt	Wurfquote
7m	3	0	0	0	0	3/3	100%
6m	17	3	1	2	0	17/23	74%
9m	7	2	2	0	0	7/11	64%
LA/RA	0	0	0	0	0	0/0	NaN%
Kreis	5	0	0	0	0	5/5	100%
Gegenstoß	3	0	0	0	0	3/3	100%
Durchbruch	4	0	0	0	0	4/4	100%
	36	5	5	2	0	36/46	78%

LEGENDE

- KM Kreisläufer
- TG Tempogegenstoß
- DB Durchbruch
- TF Technische Fehler
- ST Steals
- WB Geblockte Würfe
- AS Vorlagen
- GK Gelbe Karte
- 2min 2min-Strafen
- RK Rote Karte
- BK Blaue Karte

Es ist im Einzelfall möglich, dass Unterschiede zwischen der Summe einzelner Spielerstatistiken und Teamstatistiken auftreten. Der Grund ist, dass aufgrund der Geschwindigkeit eines Handball-Spiels bei einzelnen Ereignissen unsere Scouts den Spieler nicht richtig zuordnen können.

BEENDET



HC FIVERS WAT Margareten **36 : 28** Union Handball Club Tulln



(21 : 17)

Spieler			Tore/Würfe							Sonstiges				Strafen				
Nr	Name	Pos.	Gesamt	7m	6m	9m	LA/RA	KM	TG	DB*	TF	ST	WB	AS	GK	2min	RK	BK
56	Haag, Florian	TW	-% (0/0)															
94	Schwarz, Andreas	TW	-% (0/0)															
3	Irlacher, Felix	RA	75% (6/8)		5/6	0/1			1/1									
4	Scholz, Oliver	LA	-% (0/0)															
8	Gugerell, Lukas		-% (0/0)															
9	Matijevic, Renato	RA	33% (1/3)		1/2	0/1												
19	Riedlmayer, Mathias	RA	0% (0/2)		0/1	0/1					1			1		1		
21	Schmolz, Alex	KM	0% (0/1)		0/1													
23	Fritz, Alexander	RM	64% (7/11)		6/8	1/3				1/1	1			2				
24	Wottawa, Philipp	LA	33% (1/3)		1/3						1	1						
34	Bonic, Dominic	RL	100% (1/1)		1/1									1				
40	Nikic, Oliver	RL	73% (8/11)	3/4	3/5	2/2				1/1				3		2		
79	Gasperow, Patrick	RL	0% (0/1)			0/1								4		1		
92	Zupanac, Marcus	KM	100% (1/1)					1/1								1		
98	Wolffhardt, Maximilian	KM	75% (3/4)		2/2			1/2			1							
OA	H, Vincze-Dolinsky																	
OB	F, Zenk																	
OC	Lukas, Majbik																	
OD	Gugerell, Lukas																	
			61% (28/46)	3/4	19/29	3/9	0/0	2/3	1/1	2/2	4	1	0	11	0	5	0	0

Ein Durchbruch (DB) ist eine zusätzliche Information für Tore, die aus dem Rückraum erzielt wurden. Die Anzahl dieser Tore wird bei der Summe der Tore eines Spielers nicht berücksichtigt.

Torhüter		Quote gehaltener Bälle (Paraden/Tore+gehaltene Würfe)							
Nr	Name	Gesamt	7m	6m	9m	LA/RA	Kreis	Gegenstoß	Durchbruch
56	Haag, Florian	8% (1/13)	0% (0/1)	0% (0/7)	25% (1/4)	-% (0/0)	0% (0/1)	0% (0/1)	0% (0/2)
94	Schwarz, Andreas	14% (4/28)	0% (0/2)	19% (3/16)	14% (1/7)	-% (0/0)	0% (0/4)	0% (0/2)	0% (0/2)
		12% (5/41)	0% (0/3)	13% (3/23)	18% (2/11)	-% (0/0)	0% (0/5)	0% (0/3)	0% (0/4)

Würfe Team	Tore	Gehalten	Vorbei	Pfosten / Latte	Geblockt	Gesamt	Wurfquote
7m	3	1	0	0	0	3/4	75%
6m	19	5	0	4	1	19/29	66%
9m	3	5	0	1	0	3/9	33%
LA/RA	0	0	0	0	0	0/0	NaN%
Kreis	2	0	0	1	0	2/3	67%
Gegenstoß	1	0	0	0	0	1/1	100%
Durchbruch	2	0	0	0	0	2/2	100%
		28	11	6	6	28/46	61%

LEGENDE

- KM Kreisläufer
- TG Tempogegenstoß
- DB Durchbruch
- TF Technische Fehler
- ST Steals
- WB Geblockte Würfe
- AS Vorlagen
- GK Gelbe Karte
- 2min 2min-Strafen
- RK Rote Karte
- BK Blaue Karte

Es ist im Einzelfall möglich, dass Unterschiede zwischen der Summe einzelner Spielerstatistiken und Teamstatistiken auftreten. Der Grund ist, dass aufgrund der Geschwindigkeit eines Handball-Spiels bei einzelnen Ereignissen unsere Scouts den Spieler nicht richtig zuordnen können.