

BEENDET



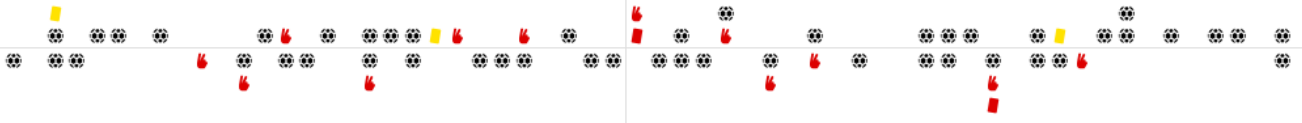
Union Handball Club Tulln

24 : 24

SG Krems / Langenlois



(10 : 13)



Bester Werfer: Nikic **8**

2min: **5**

Bester Werfer: Rudischer **7**

2min: **7**

WURFQUOTE: **55%**

7M-QUOTE

Würfe gesamt: 44



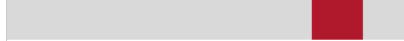
Tore: 24



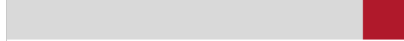
Würfe gehalten: 12



Würfe vorbei: 6



Würfe Pfosten/Latte: 5



Würfe geblockt: 0



2 | **5**
 7m-Tore | 7m-Würfe

7m verworfen:

05:20 | 40 NIKIC (2) (POST)
 35:24 | 79 GASPEROW (SAVE)
 50:11 | 40 NIKIC (2) (POST)

7M-QUOTE



2 | **3**
 7m-Tore | 7m-Würfe

7m verworfen:

35:48 | 7 RUDISCHER (SAVE)

WURFQUOTE: **60%**

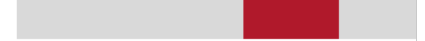
Würfe gesamt: 40



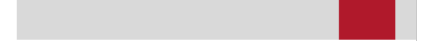
Tore: 24



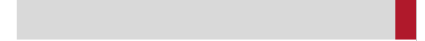
Würfe gehalten: 10



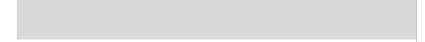
Würfe vorbei: 6



Würfe Pfosten/Latte: 2



Würfe geblockt: 0



ERFOLGREICHE ANGRIFFE



24 | **51**

Tore erzielt | Angriffe*

GEHALTENE BÄLLE



12 | **36**

Paraden | Würfe auf das Tor

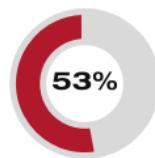
ABGEWEHRTE ANGRIFFE



24 | **50**

Gegentore | Angriffe*

ABGEWEHRTE ANGRIFFE



24 | **51**

Gegentore | Angriffe*

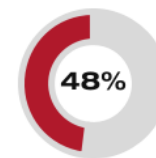
GEHALTENE BÄLLE



10 | **34**

Paraden | Würfe auf das Tor

ERFOLGREICHE ANGRIFFE

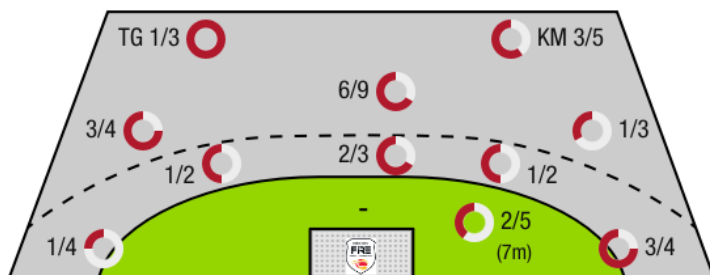


24 | **50**

Tore erzielt | Angriffe*

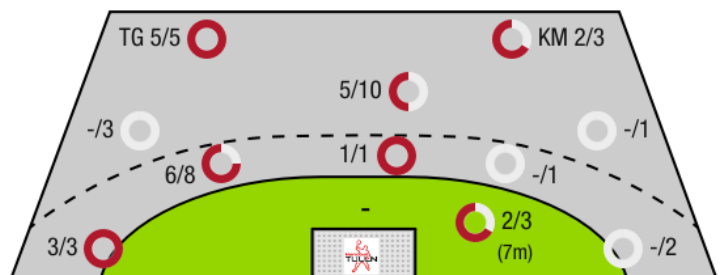
*Die Anzahl der Angriffe wird mit jedem Ballbesitzwechsel um einen Angriff erhöht.

UNION HANDBALL CLUB TULLN - ANGRIFF



TG - Tempogegenstoß KM - Kreisläufer

SG KREMS / LANGENLOIS - ANGRIFF





Union Handball Club Tulln

BEENDET

24 : 24

SG Krems / Langenlois



(10 : 13)

Spieler			Tore/Würfe							Sonstiges				Strafen				
Nr	Name	Pos.	Gesamt	7m	6m	9m	LA/RA	KM	TG	DB*	TF	ST	WB	AS	GK	2min	RK	BK
8	Gugerell, Lukas	TW	-% (0/0)															
56	Haag, Florian	TW	-% (0/0)															
94	Schwarz, Andreas	TW	-% (0/0)															
3	Irlacher, Felix	RA	67% (4/6)				3/4		1/2		1				1			
4	Scholz, Oliver	LA	-% (0/0)															
9	Matijevic, Renato	RA	0% (0/2)				0/2											
19	Riedlmayer, Mathias	RA	-% (0/0)															
21	Schmolz, Alex	KM	-% (0/0)															
23	Fritz, Alexander	RM	0% (0/2)		0/1		0/1				1			1		2	1	
24	Wottawa, Philipp	LA	33% (1/3)		0/1		1/1		0/1		2							
34	Bonic, Dominic	RL	100% (2/2)		1/1	1/1					4			1				
40	Nikic, Oliver	RL	62% (8/13)	2/4	2/2	4/7				1/1	1			3		2		
79	Gasperow, Patrick	RL	60% (6/10)	0/1	1/1	5/8					1							
90	Lukas, Majbik		-% (0/0)															
92	Zupanic, Marcus	KM	0% (0/1)		0/1													
98	Wolffhardt, Maximilian	KM	60% (3/5)					3/5							1	1		
OA	H, Vincze-Dolinsky																	
OB	F, Zenk														1			
OC	Lukas, Majbik																	
OD	Gugerell, Lukas																	
			55% (24/44)	2/5	4/7	10/16	4/8	3/5	1/3	1/1	10	0	0	5	3	5	1	0

Ein Durchbruch (DB) ist eine zusätzliche Information für Tore, die aus dem Rückraum erzielt wurden. Die Anzahl dieser Tore wird bei der Summe der Tore eines Spielers nicht berücksichtigt.

Torhüter		Quote gehaltener Bälle (Paraden/Tore+gehaltene Würfe)							
Nr	Name	Gesamt	7m	6m	9m	LA/RA	Kreis	Gegenstoß	Durchbruch
8	Gugerell, Lukas	-% (0/0)	-% (0/0)	-% (0/0)	-% (0/0)	-% (0/0)	-% (0/0)	-% (0/0)	-% (0/0)
56	Haag, Florian	42% (8/19)	50% (1/2)	38% (3/8)	40% (2/5)	67% (2/3)	0% (0/1)	0% (0/2)	0% (0/1)
94	Schwarz, Andreas	13% (2/15)	0% (0/1)	0% (0/2)	11% (1/9)	0% (0/2)	50% (1/2)	0% (0/3)	0% (0/1)
		29% (10/34)	33% (1/3)	30% (3/10)	21% (3/14)	40% (2/5)	33% (1/3)	0% (0/5)	0% (0/2)

Würfe Team	Tore	Gehalten	Vorbei	Pfosten / Latte	Geblockt	Gesamt	Wurfquote
7m	2	1	0	2	0	2/5	40%
6m	4	2	0	1	0	4/7	57%
9m	10	3	2	1	0	10/16	63%
LA/RA	4	3	0	1	0	4/8	50%
Kreis	3	2	0	0	0	3/5	60%
Gegenstoß	1	1	0	0	0	1/3	33%
Durchbruch	1	0	0	0	0	1/1	100%
	24	12	6	5	0	24/44	55%

LEGENDE

KM	Kreisläufer
TG	Tempgegenstoß
DB	Durchbruch
TF	Technische Fehler
ST	Steals
WB	Geblockte Würfe
AS	Vorlagen
GK	Gelbe Karte
2min	2min-Strafen
RK	Rote Karte
BK	Blaue Karte

Es ist im Einzelfall möglich, dass Unterschiede zwischen der Summe einzelner Spielerstatistiken und Teamstatistiken auftreten. Der Grund ist, dass aufgrund der Geschwindigkeit eines Handball-Spiels bei einzelnen Ereignissen unsere Scouts den Spieler nicht richtig zuordnen können.



Union Handball Club Tulln

BEENDET

24 : 24

SG Krems / Langenlois



(10 : 13)

Spieler			Tore/Würfe								Sonstiges				Strafen			
Nr	Name	Pos.	Gesamt	7m	6m	9m	LA/RA	KM	TG	DB*	TF	ST	WB	AS	GK	2min	RK	BK
16	Hollerer, Matthias	TW	-% (0/0)															
36	Fabry, Samuel	TW	-% (0/0)															
3	Lambauer, Benjamin	LA	-% (0/0)															
4	Alkic, Sinan	KM	100% (1/1)					1/1			2					1		
7	Rudischer, Benedikt	RA	88% (7/8)	1/2	1/1		3/3		2/2									
8	Schobert, Moritz	RM	100% (1/1)		1/1						1							
9	Neumaier, Tim	RR	0% (0/1)				0/1				1							
11	Schwanzer, Maximilian	RM	-% (0/0)															
13	Kastenhuber, Laurenz	KM	67% (2/3)					1/2	1/1		1					1		
15	Hofmann, Paul	RM	50% (2/4)		2/4						1			1				
21	Provin, Jonathan	LA	-% (0/0)															
23	Lippitsch, Mario Andreas	RL	63% (5/8)	1/1	2/3	2/4				1/2	2			4		1		
24	Bobas, Rudolf	RR	33% (1/3)			1/3					1					3	1	
26	Schwanzer, Jakob	RA	67% (2/3)				0/1		2/2		1					1		
33	Stiglitz, Nico	RL	67% (2/3)		1/1	1/2				1/1								
39	Nikolic, L		20% (1/5)			1/5												
OA	Merten, Jorg																	
OB	Bozso, A																	
OC	Hauch, Michael																	
			60% (24/40)	2/3	7/10	5/14	3/5	2/3	5/5	2/3	10	0	0	5	0	7	1	0

Ein Durchbruch (DB) ist eine zusätzliche Information für Tore, die aus dem Rückraum erzielt wurden. Die Anzahl dieser Tore wird bei der Summe der Tore eines Spielers nicht berücksichtigt.

Torhüter		Quote gehaltener Bälle (Paraden/Tore+gehaltene Würfe)							
Nr	Name	Gesamt	7m	6m	9m	LA/RA	Kreis	Gegenstoß	Durchbruch
16	Hollerer, Matthias	17% (1/6)	-% (0/0)	0% (0/1)	0% (0/3)	50% (1/2)	-% (0/0)	-% (0/0)	-% (0/0)
36	Fabry, Samuel	37% (11/30)	33% (1/3)	33% (2/6)	23% (3/13)	33% (2/6)	40% (2/5)	50% (1/2)	0% (0/1)
		33% (12/36)	33% (1/3)	29% (2/7)	19% (3/16)	38% (3/8)	40% (2/5)	50% (1/2)	0% (0/1)

Würfe Team	Tore	Gehalten	Vorbei	Pfosten / Latte	Geblockt	Gesamt	Wurfquote
7m	2	1	0	0	0	2/3	67%
6m	7	3	0	0	0	7/10	70%
9m	5	3	4	2	0	5/14	36%
LA/RA	3	2	0	0	0	3/5	60%
Kreis	2	1	0	0	0	2/3	67%
Gegenstoß	5	0	0	0	0	5/5	100%
Durchbruch	2	0	0	0	0	2/3	67%
	24	10	6	2	0	24/40	60%

LEGENDE

KM	Kreisläufer
TG	Tempogegenstoß
DB	Durchbruch
TF	Technische Fehler
ST	Steals
WB	Geblockte Würfe
AS	Vorlagen
GK	Gelbe Karte
2min	2min-Strafen
RK	Rote Karte
BK	Blaue Karte

Es ist im Einzelfall möglich, dass Unterschiede zwischen der Summe einzelner Spielerstatistiken und Teamstatistiken auftreten. Der Grund ist, dass aufgrund der Geschwindigkeit eines Handball-Spiels bei einzelnen Ereignissen unsere Scouts den Spieler nicht richtig zuordnen können.