



Datum: 01/05/22
 Uhrzeit: 18:00
 Spiel: Spiel: 4. Spieltag, Spielnummer: 32888019, Saison: 22/23
 Austragungsort: Hans-Lackner-Halle
 Schiedsrichter: Pia, Haden, Stegfellner, Yvonne

SPIELBERICHT
 HLA Challenge
 #GeballteLeidenschaft

BEENDET



WAT Atzgersdorf

27 : 28 HC FIVERS WAT Margareten II



(14 : 14)



Bester Werfer: Bryslawski **6**

2min: **3**

Bester Werfer: Schuh **10**

2min: **3**

WURFQUOTE: **66%**

7M-QUOTE

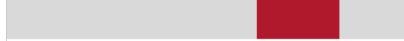
Würfe gesamt: 41



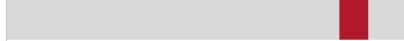
Tore: 27



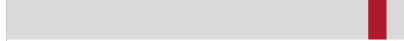
Würfe gehalten: 9



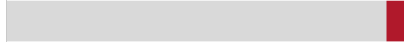
Würfe vorbei: 3



Würfe Pfosten/Latte: 2



Würfe geblockt: 2



1 7m-Tore
1 7m-Würfe

7m verworfen:

7M-QUOTE



3 7m-Tore
5 7m-Würfe

7m verworfen:

18:41 | 59 BERGER (2) (SAVE)
 40:21 | 59 BERGER (2) (SAVE)

WURFQUOTE: **58%**

Würfe gesamt: 48



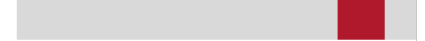
Tore: 28



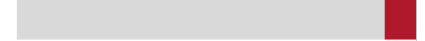
Würfe gehalten: 14



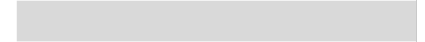
Würfe vorbei: 6



Würfe Pfosten/Latte: 4



Würfe geblockt: 0



ERFOLGREICHE ANGRIFFE



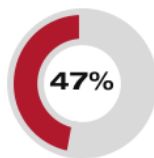
27 Tore erzielt
53 Angriffe*

GEHALTENE BÄLLE



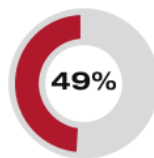
9 Paraden
37 Würfe auf das Tor

ABGEWEHRTE ANGRIFFE



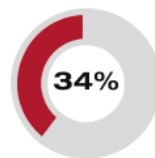
28 Gegentore
53 Angriffe*

ABGEWEHRTE ANGRIFFE



27 Gegentore
53 Angriffe*

GEHALTENE BÄLLE



14 Paraden
41 Würfe auf das Tor

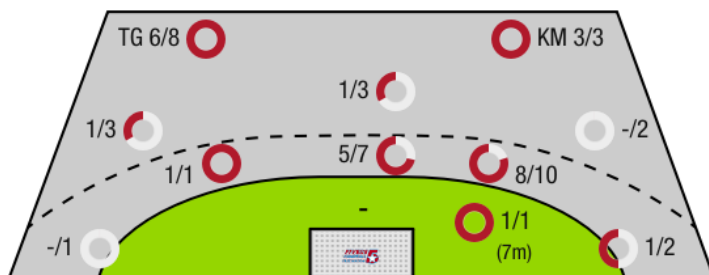
ERFOLGREICHE ANGRIFFE



28 Tore erzielt
53 Angriffe*

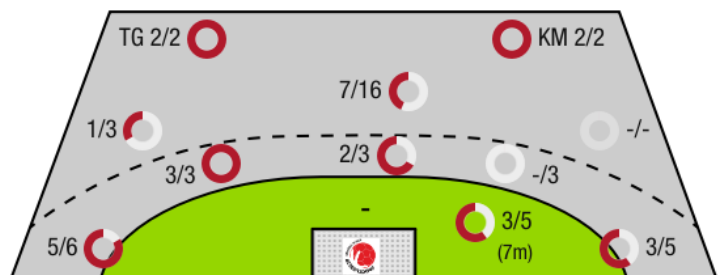
*Die Anzahl der Angriffe wird mit jedem Ballbesitzwechsel um einen Angriff erhöht.

WAT ATZGERSDORF - ANGRIFF



TG - Tempogegenstoß KM - Kreisläufer

HC FIVERS WAT MARGARETEN II - ANGRIFF





WAT Atzgersdorf

BEENDET

27 : 28 HC FIVERS WAT Margareten

(14 : 14)



Spieler			Tore/Würfe							Sonstiges				Strafen				
Nr	Name	Pos.	Gesamt	7m	6m	9m	LA/RA	KM	TG	DB*	TF	ST	WB	AS	GK	2min	RK	BK
38	Reindl, Florian	TW	-% (0/0)															
95	Hartwein, Christoph	TW	-% (0/0)											3				
2	Dobias, Fabian	RA	60% (3/5)		3/5					2/2						2		
3	Dobias, Florian	RL	-% (0/0)															
9	Grun, Manuel	RM	0% (0/2)			0/1	0/1											
11	Hossl, Fabian	KM	-% (0/0)															
14	Rimacek, Niklas	KM	-% (0/0)															
15	Bryslawski, F	RL	75% (6/8)		4/4	1/3			1/1	2/2	3			1				
22	Majer, Matthias	LA	80% (4/5)						4/5		3				1	1		
35	Fuchs, Nikolaus	RM	100% (5/5)		5/5					4/4				6				
37	Nico Wernert	KM	100% (2/2)					2/2			1							
44	Pelikan, Emil	RR	0% (0/1)						0/1									
53	Trzil, Alexander	RA	-% (0/0)															
78	Fuchs, J	LA	-% (0/0)															
91	Schiffleitner, Benjamin	RR	60% (3/5)		2/4	1/1				1/2				2				
94	Bajgoric, Alen	RA	50% (4/8)	1/1		0/3	1/2	1/1	1/1		1	1						
0A	Smajljagic, Nedžad																	
0B	Czech, Andreas																	
0C	Walser, Manuel																	
0D	Rabenseifer, Philipp																	
			66% (27/41)	1/1	14/18	2/8	1/3	3/3	6/8	9/10	8	1	0	12	1	3	0	0

Ein Durchbruch (DB) ist eine zusätzliche Information für Tore, die aus dem Rückraum erzielt wurden. Die Anzahl dieser Tore wird bei der Summe der Tore eines Spielers nicht berücksichtigt.

Torhüter		Quote gehaltener Bälle (Paraden/Tore+gehaltene Würfe)							
Nr	Name	Gesamt	7m	6m	9m	LA/RA	Kreis	Gegenstoß	Durchbruch
38	Reindl, Florian	-% (0/0)	-% (0/0)	-% (0/0)	-% (0/0)	-% (0/0)	-% (0/0)	-% (0/0)	-% (0/0)
95	Hartwein, Christoph	34% (14/41)	40% (2/5)	33% (3/9)	33% (6/18)	27% (3/11)	0% (0/2)	0% (0/2)	0% (0/2)
		34% (14/41)	40% (2/5)	33% (3/9)	33% (6/18)	27% (3/11)	0% (0/2)	0% (0/2)	0% (0/2)

Würfe Team	Tore	Gehalten	Vorbei	Pfosten / Latte	Geblockt	Gesamt	Wurfquote
7m	1	0	0	0	0	1/1	100%
6m	14	4	0	0	0	14/18	78%
9m	2	2	1	1	2	2/8	25%
LA/RA	1	2	0	0	0	1/3	33%
Kreis	3	0	0	0	0	3/3	100%
Gegenstoß	6	1	0	1	0	6/8	75%
Durchbruch	9	1	0	0	0	9/10	90%
		27	9	3	2	27/41	66%

LEGENDE

KM	Kreisläufer
TG	Tempgegenstoß
DB	Durchbruch
TF	Technische Fehler
ST	Steals
WB	Geblockte Würfe
AS	Vorlagen
GK	Gelbe Karte
2min	2min-Strafen
RK	Rote Karte
BK	Blaue Karte

Es ist im Einzelfall möglich, dass Unterschiede zwischen der Summe einzelner Spielerstatistiken und Teamstatistiken auftreten. Der Grund ist, dass aufgrund der Geschwindigkeit eines Handball-Spiels bei einzelnen Ereignissen unsere Scouts den Spieler nicht richtig zuordnen können.



WAT Atzgersdorf

BEENDET

27 : 28

(14 : 14)

HC FIVERS WAT
Margareten II

Spieler			Tore/Würfe							Sonstiges				Strafen				
Nr	Name	Pos.	Gesamt	7m	6m	9m	LA/RA	KM	TG	DB*	TF	ST	WB	AS	GK	2min	RK	BK
51	Zeba, Nikola	TW	-% (0/0)															
52	Konstantin, Marko	TW	-% (0/0)															
56	David, Jan	TW	-% (0/0)															
15	Adebesin, Toby		-% (0/0)															
25	Mett, Krack	RM	0% (0/4)		0/1	0/3					2							
35	Breit, Leon	LA	60% (3/5)		0/1		2/3		1/1			1	1			1		
45	Rieger, Mathias	KM	-% (0/0)										1				1	
50	Maraspin, Luca	RA	25% (1/4)		0/2	0/1	1/1				1	1		1				
53	Bavinka, Leon	RM	50% (1/2)		1/1	0/1				1/1	1	1		1				
55	Heizinger, Florian	KM	100% (1/1)					1/1						1				
58	Mirjanic, Mateja	RA	60% (3/5)				3/5											
58	Saric, Christian	RR	38% (3/8)		1/1	2/7								1	1			
59	Berger, Benedikt	RL	60% (3/5)	3/5														
65	Lichtblau, Lorin Lukas	LA	100% (3/3)		1/1		2/2			1/1	1			1		1		
85	Schuh, Fabio	RM	91% (10/11)		2/2	6/7		1/1	1/1		1							
OA	Muller, Lukas																	
OB	Zapletal, Sandra																	
OC	Polszter, Clemens																	
OD	Pleber, Bastian																	
			58% (28/48)	3/5	5/9	8/19	8/11	2/2	2/2	2/2	6	3	2	5	1	3	0	0

Ein Durchbruch (DB) ist eine zusätzliche Information für Tore, die aus dem Rückraum erzielt wurden. Die Anzahl dieser Tore wird bei der Summe der Tore eines Spielers nicht berücksichtigt.

Torhüter		Quote gehaltener Bälle (Paraden/Tore+gehaltene Würfe)							
Nr	Name	Gesamt	7m	6m	9m	LA/RA	Kreis	Gegenstoß	Durchbruch
51	Zeba, Nikola	-% (0/0)	-% (0/0)	-% (0/0)	-% (0/0)	-% (0/0)	-% (0/0)	-% (0/0)	-% (0/0)
52	Konstantin, Marko	-% (0/0)	-% (0/0)	-% (0/0)	-% (0/0)	-% (0/0)	-% (0/0)	-% (0/0)	-% (0/0)
56	David, Jan	25% (9/36)	0% (0/1)	22% (4/18)	33% (2/6)	67% (2/3)	0% (0/3)	14% (1/7)	10% (1/10)
		25% (9/36)	0% (0/1)	22% (4/18)	33% (2/6)	67% (2/3)	0% (0/3)	14% (1/7)	10% (1/10)

Würfe Team	Tore	Gehalten	Vorbei	Pfosten / Latte	Geblockt	Gesamt	Wurfquote
7m	3	2	0	0	0	3/5	60%
6m	5	3	1	0	0	5/9	56%
9m	8	6	1	4	0	8/19	42%
LA/RA	8	3	0	0	0	8/11	73%
Kreis	2	0	0	0	0	2/2	100%
Gegenstoß	2	0	0	0	0	2/2	100%
Durchbruch	2	0	0	0	0	2/2	100%
	28	14	6	4	0	28/48	58%

LEGENDE

KM	Kreisläufer
TG	Tempgegenstoß
DB	Durchbruch
TF	Technische Fehler
ST	Steals
WB	Geblockte Würfe
AS	Vorlagen
GK	Gelbe Karte
2min	2min-Strafen
RK	Rote Karte
BK	Blaue Karte

Es ist im Einzelfall möglich, dass Unterschiede zwischen der Summe einzelner Spielerstatistiken und Teamstatistiken auftreten. Der Grund ist, dass aufgrund der Geschwindigkeit eines Handball-Spiels bei einzelnen Ereignissen unsere Scouts den Spieler nicht richtig zuordnen können.