



Datum: 08/05/22
 Uhrzeit: 18:00
 Spiel: Spiel: 5. Spieltag, Spielnummer: 32888021, Saison: 21/22
 Austragungsort: Sporthalle Margareten
 Schiedsrichter: ,

SPIELBERICHT
 HLA Challenge
 #GeballteLeidenschaft

BEENDET



HC FIVERS WAT Margareten 31 : 30
 II
 (13 : 13)

**Sportunion Die FALKEN
 Bachner Bau St. Pölten**



Bester Werfer: Schuh, Lichtblau, Bavlnka 4

2min: 5

Bester Werfer: Kral 8

2min: 5

WURFQUOTE: **62%**

7M-QUOTE

7M-QUOTE

WURFQUOTE: **61%**

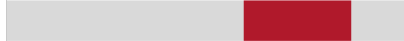
Würfe gesamt: 50



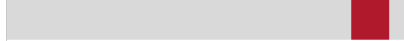
Tore: 31



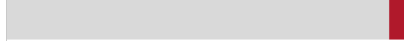
Würfe gehalten: 14



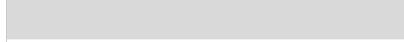
Würfe vorbei: 5



Würfe Pfosten/Latte: 2



Würfe geblockt: 0



1 7m-Tore
 2 7m-Würfe

7m verworfen:
 58:04 | 59 BERGER (SAVE)



2 7m-Tore
 5 7m-Würfe

7m verworfen:
 10:52 | 18 BRUCKNER (2) (SAVE)
 18:15 | 21 PILS (SAVE)
 37:14 | 18 BRUCKNER (2) (SAVE)

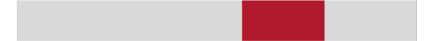
Würfe gesamt: 49



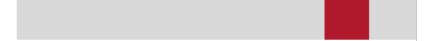
Tore: 30



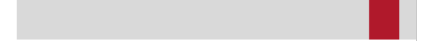
Würfe gehalten: 11



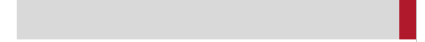
Würfe vorbei: 6



Würfe Pfosten/Latte: 4



Würfe geblockt: 2



ERFOLGREICHE ANGRIFFE

GEHALTENE BÄLLE

ABGEWEHRTE ANGRIFFE

ABGEWEHRTE ANGRIFFE

GEHALTENE BÄLLE

ERFOLGREICHE ANGRIFFE



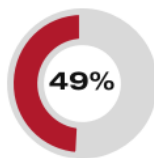
31 59

Tore erzielt | Angriffe*



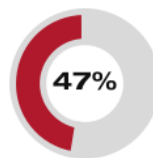
14 44

Paraden | Würfe auf das Tor



30 59

Gegentore | Angriffe*



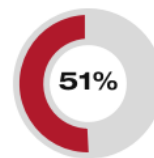
31 59

Gegentore | Angriffe*



11 42

Paraden | Würfe auf das Tor



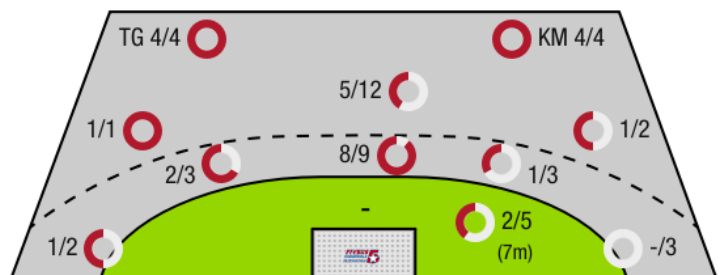
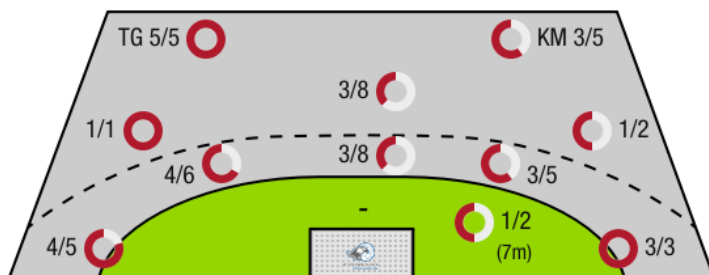
30 59

Tore erzielt | Angriffe*

*Die Anzahl der Angriffe wird mit jedem Ballbesitzwechsel um einen Angriff erhöht.

HC FIVERS WAT MARGARETEN II - ANGRIFF

SPORTUNION DIE FALKEN BACHNER BAU ST. PÖLTEN - ANGRIFF



TG - Tempogegenstoß KM - Kreisläufer

BEENDET



HC FIVERS WAT
Margareten II

31 : 30
(13 : 13)

Sportunion Die FALKEN
Bachner Bau St. Pölten



Spieler			Tore/Würfe							Sonstiges				Strafen				
Nr	Name	Pos.	Gesamt	7m	6m	9m	LA/RA	KM	TG	DB*	TF	ST	WB	AS	GK	2min	RK	BK
51	Zeba, Nikola	TW	-% (0/0)															
52	Konstantin, Marko	TW	-% (0/0)											1				
56	David, Jan	TW	-% (0/0)											1				
5	Mirjanic, Mateja		100% (2/2)				2/2											
25	Mett, Krack	RM	60% (3/5)		1/2	1/2			1/1	1/2	1			3				
35	Breit, Leon	LA	50% (1/2)				1/1	0/1								1		
45	Rieger, Mathias	KM	33% (1/3)		0/1			1/2			1	1			1	1		
50	Maraspin, Luca	RR	100% (3/3)		2/2	1/1				2/2	1	1						
53	Bavinka, Leon	RM	67% (4/6)		4/6					4/6				3				
54	Nigg, Jakob	RA	100% (3/3)				1/1	1/1	1/1		3					1		
55	Heizinger, Florian	KM	67% (2/3)		0/1			1/1	1/1	0/1	1		1	1		1		
59	Berger, Benedikt	RL	50% (1/2)	1/2														
65	Lichtblau, Lorin Lukas	LA	80% (4/5)				3/4		1/1			1	1	1		1		
75	Dvorak, Florentin	RR	40% (2/5)		1/3	1/2				1/2				2				
85	Schuh, Fabio	RM	44% (4/9)		2/4	1/4			1/1	2/3	1			3				
95	Vilis, Peter	RL	50% (1/2)			1/2					1							
0A	Polszter, Clemens																	
0B	Muller, Lukas																	
0C	Zapletal, Sandra																	
			62% (31/50)	1/2	10/19	5/11	7/8	3/5	5/5	10/16	9	3	2	15	1	5	0	0

Ein Durchbruch (DB) ist eine zusätzliche Information für Tore, die aus dem Rückraum erzielt wurden. Die Anzahl dieser Tore wird bei der Summe der Tore eines Spielers nicht berücksichtigt.

Torhüter		Quote gehaltener Bälle (Paraden/Tore+gehaltene Würfe)							
Nr	Name	Gesamt	7m	6m	9m	LA/RA	Kreis	Gegenstoß	Durchbruch
51	Zeba, Nikola	-% (0/0)	-% (0/0)	-% (0/0)	-% (0/0)	-% (0/0)	-% (0/0)	-% (0/0)	-% (0/0)
52	Konstantin, Marko	20% (3/15)	100% (1/1)	40% (2/5)	0% (0/4)	0% (0/3)	0% (0/2)	0% (0/3)	0% (0/1)
56	David, Jan	32% (8/25)	50% (2/4)	10% (1/10)	44% (4/9)	50% (1/2)	0% (0/2)	0% (0/1)	0% (0/3)
		28% (11/40)	60% (3/5)	20% (3/15)	31% (4/13)	20% (1/5)	0% (0/4)	0% (0/4)	0% (0/4)

Würfe Team	Tore	Gehalten	Vorbei	Pfosten / Latte	Geblockt	Gesamt	Wurfquote
7m	1	1	0	0	0	1/2	50%
6m	10	8	0	1	0	10/19	53%
9m	5	2	3	1	0	5/11	45%
LA/RA	7	1	0	0	0	7/8	88%
Kreis	3	2	0	0	0	3/5	60%
Gegenstoß	5	0	0	0	0	5/5	100%
Durchbruch	10	6	0	0	0	10/16	63%
	31	14	5	2	0	31/50	62%

- LEGENDE
- KM Kreisläufer
 - TG Tempgegenstoß
 - DB Durchbruch
 - TF Technische Fehler
 - ST Steals
 - WB Geblockte Würfe
 - AS Vorlagen
 - GK Gelbe Karte
 - 2min 2min-Strafen
 - RK Rote Karte
 - BK Blaue Karte

Es ist im Einzelfall möglich, dass Unterschiede zwischen der Summe einzelner Spielerstatistiken und Teamstatistiken auftreten. Der Grund ist, dass aufgrund der Geschwindigkeit eines Handball-Spiels bei einzelnen Ereignissen unsere Scouts den Spieler nicht richtig zuordnen können.

BEENDET



HC FIVERS WAT Margareten **31 : 30**
II
(13 : 13)

Sportunion Die FALKEN
Bachner Bau St. Pölten



Spieler			Tore/Würfe							Sonstiges				Strafen				
Nr	Name	Pos.	Gesamt	7m	6m	9m	LA/RA	KM	TG	DB*	TF	ST	WB	AS	GK	2min	RK	BK
12	Hubner, Marc	TW	-% (0/0)															
43	Kogl, Jacob	TW	-% (0/0)															
2	Moser, Nils		50% (1/2)				0/1		1/1									
5	Neumaier, Jan	RM	50% (3/6)		1/1	1/4					1			1		1		
8	Hubner, Jan	RA	0% (0/2)				0/2											
10	Zettel, Martin	RM	50% (2/4)		2/3	0/1				2/2	1			2				
14	Tiefenbacher, Jakob	KM	100% (2/2)					2/2			1							
17	Zakula, Nikola	RM	0% (0/2)		0/1	0/1					1			2				
18	Bruckner, Matthias	LA	78% (7/9)	2/4	1/1	1/1			3/3	1/1	1	1				1		
21	Pils, Alexander	KM	33% (1/3)	0/1	0/1			1/1								1		
23	Posset, Paul	RL	80% (4/5)		2/2	2/3					1			2		1		
24	Rudolph, Johannes		100% (1/1)			1/1												
41	Kral, Johannes	RL	73% (8/11)		5/6	2/4		1/1		1/1	3							
82	Flatschart, Alexander	LA	50% (1/2)				1/2											
OA	Tiefenbacher, Thomas																	
OB	Djukic, Damir														1			
			61% (30/49)	2/5	11/15	7/15	1/5	4/4	4/4	4/4	9	1	0	7	1	5	0	0

Ein Durchbruch (DB) ist eine zusätzliche Information für Tore, die aus dem Rückraum erzielt wurden. Die Anzahl dieser Tore wird bei der Summe der Tore eines Spielers nicht berücksichtigt.

Torhüter		Quote gehaltener Bälle (Paraden/Tore+gehaltene Würfe)							
Nr	Name	Gesamt	7m	6m	9m	LA/RA	Kreis	Gegenstoß	Durchbruch
12	Hubner, Marc	32% (6/19)	-% (0/0)	33% (3/9)	17% (1/6)	20% (1/5)	50% (1/2)	0% (0/1)	38% (3/8)
43	Kogl, Jacob	31% (8/26)	50% (1/2)	50% (5/10)	20% (1/5)	0% (0/3)	33% (1/3)	0% (0/4)	38% (3/8)
		31% (14/45)	50% (1/2)	42% (8/19)	18% (2/11)	13% (1/8)	40% (2/5)	0% (0/5)	38% (6/16)

Würfe Team	Tore	Gehalten	Vorbei	Pfosten / Latte	Geblockt	Gesamt	Wurfquote
7m	2	3	0	0	0	2/5	40%
6m	11	3	0	1	0	11/15	73%
9m	7	4	1	1	2	7/15	47%
LA/RA	1	1	0	2	0	1/5	20%
Kreis	4	0	0	0	0	4/4	100%
Gegenstoß	4	0	0	0	0	4/4	100%
Durchbruch	4	0	0	0	0	4/4	100%
	30	11	6	4	2	30/49	61%

LEGENDE

- KM Kreisläufer
- TG Tempgegenstoß
- DB Durchbruch
- TF Technische Fehler
- ST Steals
- WB Geblockte Würfe
- AS Vorlagen
- GK Gelbe Karte
- 2min 2min-Strafen
- RK Rote Karte
- BK Blaue Karte

Es ist im Einzelfall möglich, dass Unterschiede zwischen der Summe einzelner Spielerstatistiken und Teamstatistiken auftreten. Der Grund ist, dass aufgrund der Geschwindigkeit eines Handball-Spiels bei einzelnen Ereignissen unsere Scouts den Spieler nicht richtig zuordnen können.