



Datum: 08/05/22
 Uhrzeit: 17:00
 Spiel: Spiel: 5. Spieltag, Spielnummer: 32888023, Saison: 21/22
 Austragungsort:
 Schiedsrichter: ,

SPIELBERICHT
 HLA Challenge
#GeballteLeidenschaft

BEENDET



SG Krems / Langenlois

24 : 25

(12 : 13)

WAT Atzgersdorf



Bester Werfer: Lippitsch **5**

2min: **3**

Bester Werfer: Bajgoric **7**

2min: **5**

WURFQUOTE: **51%**

7M-QUOTE

Würfe gesamt: 47



Tore: 24



Würfe gehalten: 15



Würfe vorbei: 6



Würfe Pfosten/Latte: 3



Würfe geblockt: 2



3 7m-Tore | **5** 7m-Würfe

7m verworfen:
 10:38 | 7 RUDISCHER (2) (SAVE)
 30:48 | 7 RUDISCHER (2) (SAVE)

7M-QUOTE



2 7m-Tore | **4** 7m-Würfe

7m verworfen:
 51:01 | 94 BAJGORIC (BAR)
 57:18 | 35 FUCHS (SAVE)

WURFQUOTE: **53%**

Würfe gesamt: 47



Tore: 25



Würfe gehalten: 16



Würfe vorbei: 5



Würfe Pfosten/Latte: 2



Würfe geblockt: 0



ERFOLGREICHE ANGRIFFE

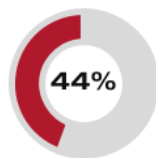
GEHALTENE BÄLLE

ABGEWEHRTE ANGRIFFE

ABGEWEHRTE ANGRIFFE

GEHALTENE BÄLLE

ERFOLGREICHE ANGRIFFE



24 Tore erzielt | **54** Angriffe*



15 Paraden | **40** Würfe auf das Tor



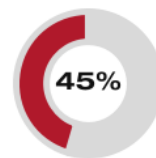
25 Gegentore | **55** Angriffe*



24 Gegentore | **54** Angriffe*



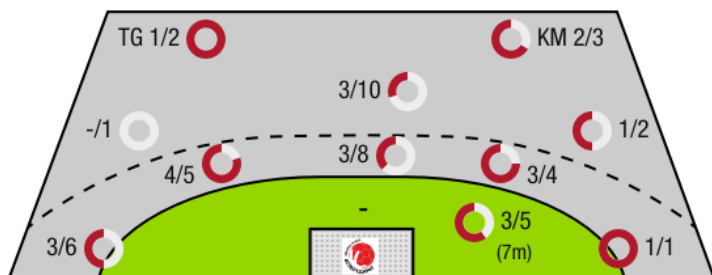
16 Paraden | **40** Würfe auf das Tor



25 Tore erzielt | **55** Angriffe*

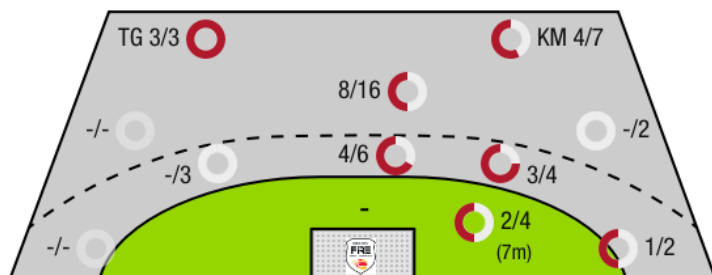
*Die Anzahl der Angriffe wird mit jedem Ballbesitzwechsel um einen Angriff erhöht.

SG KREMS / LANGENLOIS - ANGRIFF



TG - Tempogegenstoß KM - Kreisläufer

WAT ATZGERSDORF - ANGRIFF





SG Kreams / Langenlois

BEENDET

24 : 25

(12 : 13)

WAT Atzgersdorf



Spieler			Tore/Würfe								Sonstiges				Strafen			
Nr	Name	Pos.	Gesamt	7m	6m	9m	LA/RA	KM	TG	DB*	TF	ST	WB	AS	GK	2min	RK	BK
16	Hollerer, Matthias	TW	-% (0/0)											1				
36	Fabry, Samuel	TW	-% (0/0)															
3	Lambauer, Benjamin	LA	50% (3/6)		0/2	0/1	2/2		1/1									
4	Alkic, Sinan	KM	50% (2/4)		0/1			2/3				1						
7	Rudischer, Benedikt	LA	38% (3/8)	2/4			1/4											
8	Schobert, Moritz	RM	0% (0/1)			0/1					3			2		1		
9	Neumaier, Tim	RR	100% (1/1)				1/1				1							
11	Schwanzer, Maximilian	RM	-% (0/0)															
15	Hofmann, Paul	KM	80% (4/5)		4/4	0/1				3/3	1			1				
17	Beron, Yannick	KM	-% (0/0)									1						
21	Provin, Jonathan	LA	-% (0/0)															
22	Hellerschmid, Fabian	KM	-% (0/0)															
23	Lippitsch, Mario Andreas	RL	56% (5/9)	1/1	3/4	1/4				2/2	4			3				
24	Bobas, Rudolf	RR	33% (2/6)		1/2	1/4				1/1	3					1		
26	Schwanzer, Jakob	RA	40% (2/5)		2/4				0/1							1		
33	Stiglitz, Nico	RL	100% (2/2)			2/2								2				
0A	Merten, Jorg																	
0B	Bozso, A																	
0C	Hellerschmid, Fabian																	
			51% (24/47)	3/5	10/17	4/13	4/7	2/3	1/2	6/6	12	2	0	9	0	3	0	0

Ein Durchbruch (DB) ist eine zusätzliche Information für Tore, die aus dem Rückraum erzielt wurden. Die Anzahl dieser Tore wird bei der Summe der Tore eines Spielers nicht berücksichtigt.

Torhüter		Quote gehaltener Bälle (Paraden/Tore+gehaltene Würfe)							
Nr	Name	Gesamt	7m	6m	9m	LA/RA	Kreis	Gegenstoß	Durchbruch
16	Hollerer, Matthias	21% (3/14)	0% (0/1)	25% (1/4)	25% (2/8)	0% (0/1)	0% (0/3)	-% (0/0)	-% (0/0)
36	Fabry, Samuel	48% (13/27)	50% (1/2)	56% (5/9)	40% (4/10)	100% (1/1)	50% (2/4)	0% (0/3)	0% (0/2)
		39% (16/41)	33% (1/3)	46% (6/13)	33% (6/18)	50% (1/2)	29% (2/7)	0% (0/3)	0% (0/2)

Würfe Team	Tore	Gehalten	Vorbei	Pfosten / Latte	Geblockt	Gesamt	Wurfquote
7m	3	2	0	0	0	3/5	60%
6m	10	3	1	1	2	10/17	59%
9m	4	5	2	2	0	4/13	31%
LA/RA	4	3	0	0	0	4/7	57%
Kreis	2	1	0	0	0	2/3	67%
Gegenstoß	1	1	0	0	0	1/2	50%
Durchbruch	6	0	0	0	0	6/6	100%
	24	15	6	3	2	24/47	51%

LEGENDE

- KM Kreisläufer
- TG Tempogegenstoß
- DB Durchbruch
- TF Technische Fehler
- ST Steals
- WB Geblockte Würfe
- AS Vorlagen
- GK Gelbe Karte
- 2min 2min-Strafen
- RK Rote Karte
- BK Blaue Karte

Es ist im Einzelfall möglich, dass Unterschiede zwischen der Summe einzelner Spielerstatistiken und Teamstatistiken auftreten. Der Grund ist, dass aufgrund der Geschwindigkeit eines Handball-Spiels bei einzelnen Ereignissen unsere Scouts den Spieler nicht richtig zuordnen können.



SG Krems / Langenlois

BEENDET

24 : 25

(12 : 13)

WAT Atzgersdorf



Spieler			Tore/Würfe								Sonstiges				Strafen			
Nr	Name	Pos.	Gesamt	7m	6m	9m	LA/RA	KM	TG	DB*	TF	ST	WB	AS	GK	2min	RK	BK
38	Reindl, Florian	TW	-% (0/0)															
95	Hartwein, Christoph	TW	-% (0/0)								1			1				
2	Dobias, Fabian	RA	-% (0/0)															
3	Dobias, Florian	RL	50% (2/4)		1/1	0/2			1/1			1	1	2		1		
9	Grun, Manuel	RM	75% (6/8)		2/3	2/3			2/2	2/2	2							
11	Hossli, Fabian	KM	-% (0/0)															
14	Rimacek, Niklas	KM	0% (0/2)		0/1			0/1					1					
15	Bryslawski, F		33% (1/3)		1/1	0/2						1		1		2		
22	Majer, Matthias	LA	0% (0/2)		0/2						1					1		
35	Fuchs, Nikolaus	RM	67% (4/6)	0/1		4/5												
37	Nico Wernert	KM	0% (0/1)					0/1			1							
43	Carniel, Leon	KM	60% (3/5)		0/1			3/4								1		
44	Pelikan, Emil	RR	-% (0/0)															
78	Fuchs, J		-% (0/0)															
91	Schiffleitner, Benjamin	RR	50% (2/4)			2/4					2			3				
94	Bajgoric, Alen	RA	58% (7/12)	2/3	3/4	0/2	1/2	1/1										
0A	Smajlagic, Nedžad																	
0B	Czech, Andreas																	
0C	Kratochivl, Pia																	
			53% (25/47)	2/4	7/13	8/18	1/2	4/7	3/3	2/2	7	2	2	7	0	5	0	0

Ein Durchbruch (DB) ist eine zusätzliche Information für Tore, die aus dem Rückraum erzielt wurden. Die Anzahl dieser Tore wird bei der Summe der Tore eines Spielers nicht berücksichtigt.

Torhüter		Quote gehaltener Bälle (Paraden/Tore+gehaltene Würfe)							
Nr	Name	Gesamt	7m	6m	9m	LA/RA	Kreis	Gegenstoß	Durchbruch
38	Reindl, Florian	50% (5/10)	50% (1/2)	33% (1/3)	20% (1/5)	50% (1/2)	100% (1/1)	-% (0/0)	0% (0/2)
95	Hartwein, Christoph	34% (10/29)	33% (1/3)	17% (2/12)	50% (4/8)	40% (2/5)	0% (0/2)	50% (1/2)	0% (0/4)
		38% (15/39)	40% (2/5)	20% (3/15)	38% (5/13)	43% (3/7)	33% (1/3)	50% (1/2)	0% (0/6)

Würfe Team	Tore	Gehalten	Vorbei	Pfosten / Latte	Geblockt	Gesamt	Wurfquote
7m	2	1	0	1	0	2/4	50%
6m	7	6	0	0	0	7/13	54%
9m	8	6	4	0	0	8/18	44%
LA/RA	1	1	0	0	0	1/2	50%
Kreis	4	2	0	1	0	4/7	57%
Gegenstoß	3	0	0	0	0	3/3	100%
Durchbruch	2	0	0	0	0	2/2	100%
	25	16	5	2	0	25/47	53%

LEGENDE

- KM Kreisläufer
- TG Tempgegenstoß
- DB Durchbruch
- TF Technische Fehler
- ST Steals
- WB Geblockte Würfe
- AS Vorlagen
- GK Gelbe Karte
- 2min 2min-Strafen
- RK Rote Karte
- BK Blaue Karte

Es ist im Einzelfall möglich, dass Unterschiede zwischen der Summe einzelner Spielerstatistiken und Teamstatistiken auftreten. Der Grund ist, dass aufgrund der Geschwindigkeit eines Handball-Spiels bei einzelnen Ereignissen unsere Scouts den Spieler nicht richtig zuordnen können.