



Datum: 15/05/22
 Uhrzeit: 18:00
 Spiel: Spiel: 6. Spieltag, Spielnummer: 32888027, Saison: 23/24
 Austragungsort: Sportzentrum Niederösterreich
 Schiedsrichter: Hofmarcher, Lena, Ugarkovic, Dragana

SPIELBERICHT
 HLA Challenge
 #GeballteLeidenschaft

BEENDET



Sportunion Die FALKEN
 Bachner Bau St. Pölten

28 : 23

Union Handball Club Tulln



(10 : 11)



Bester Werfer: Kral, Neumaier **6**

2min: **4**

Bester Werfer: Wolffhardt **7**

2min: **8**

WURFQUOTE: **64%**

7M-QUOTE

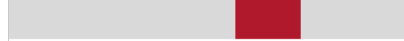
Würfe gesamt: 44



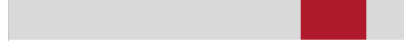
Tore: 28



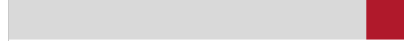
Würfe gehalten: 8



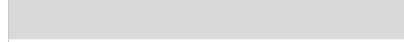
Würfe vorbei: 8



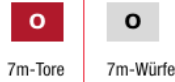
Würfe Pfosten/Latte: 5



Würfe geblockt: 0



0%



7m verworfen:

7M-QUOTE



7m verworfen:

WURFQUOTE: **55%**

Würfe gesamt: 42



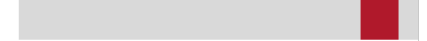
Tore: 23



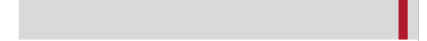
Würfe gehalten: 14



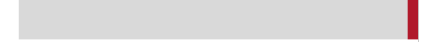
Würfe vorbei: 4



Würfe Pfosten/Latte: 1



Würfe geblockt: 1



ERFOLGREICHE ANGRIFFE

GEHALTENE BÄLLE

ABGEWEHRTE ANGRIFFE

ABGEWEHRTE ANGRIFFE

GEHALTENE BÄLLE

ERFOLGREICHE ANGRIFFE



28 | **52**

Tore erzielt | Angriffe*



8 | **31**

Paraden | Würfe auf das Tor



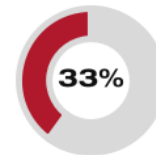
23 | **51**

Gegentore | Angriffe*



28 | **52**

Gegentore | Angriffe*



14 | **42**

Paraden | Würfe auf das Tor

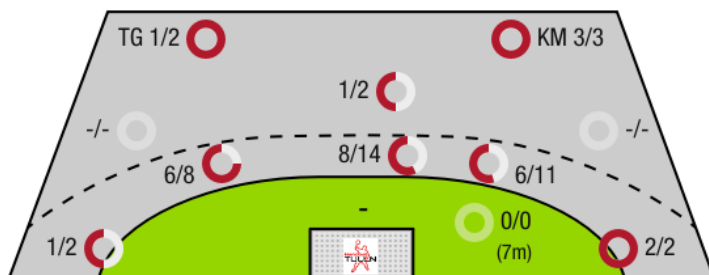


23 | **51**

Tore erzielt | Angriffe*

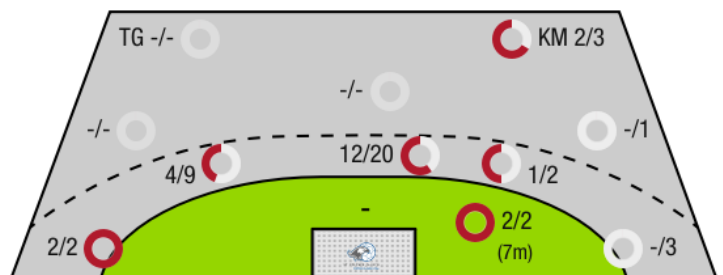
*Die Anzahl der Angriffe wird mit jedem Ballbesitzwechsel um einen Angriff erhöht.

SPORTUNION DIE FALKEN BACHNER BAU ST. PÖLTEN - ANGRIFF



TG - Tempogegenstoß KM - Kreisläufer

UNION HANDBALL CLUB TULLN - ANGRIFF





Sportunion Die FALKEN
Bachner Bau St. Pölten

BEENDET

28 : 23

Union Handball Club Tulln



(10 : 11)

Spieler			Tore/Würfe								Sonstiges				Strafen			
Nr	Name	Pos.	Gesamt	7m	6m	9m	LA/RA	KM	TG	DB*	TF	ST	WB	AS	GK	2min	RK	BK
43	Kogl, Jacob	TW	-% (0/0)															
68	Hubner, Marc	TW	-% (0/0)															
2	Moser, Nils		100% (3/3)		1/1		2/2					1						
4	Mossgoller, Moritz	LA	-% (0/0)															
5	Neumaier, Jan	RM	75% (6/8)		6/8					4/4	2			1				
8	Hubner, Jan	RA	33% (1/3)		1/3							1						
10	Zettel, Martin	RM	25% (1/4)		1/4					1/1			1			1		
13	Starkl, Claus	LA	0% (0/1)				0/1											
14	Tiefenbacher, Jakob	KM	75% (3/4)		1/2	1/1		1/1			1							
18	Bruckner, Matthias	LA	80% (4/5)		3/4		1/1				1	2		2		1		
21	Pils, Alexander	KM	100% (1/1)					1/1						1				
23	Posset, Paul	RL	60% (3/5)		1/3			1/1	1/1					1		1		
24	Rudolph, Johannes		-% (0/0)									1				1		
41	Kral, Johannes	RL	60% (6/10)		6/8	0/1			0/1	3/3	2	1		2	1			
82	Flatschart, Alexander	LA	-% (0/0)															
OA	Tiefenbacher, Thomas														1			
OB															2			
			64% (28/44)	0/0	20/33	1/2	3/4	3/3	1/2	8/8	6	6	1	7	2	4	0	0

Ein Durchbruch (DB) ist eine zusätzliche Information für Tore, die aus dem Rückraum erzielt wurden. Die Anzahl dieser Tore wird bei der Summe der Tore eines Spielers nicht berücksichtigt.

Torhüter		Quote gehaltener Bälle (Paraden/Tore+gehaltene Würfe)							
Nr	Name	Gesamt	7m	6m	9m	LA/RA	Kreis	Gegenstoß	Durchbruch
43	Kogl, Jacob	67% (2/3)	-% (0/0)	67% (2/3)	-% (0/0)	-% (0/0)	-% (0/0)	-% (0/0)	-% (0/0)
68	Hubner, Marc	35% (12/34)	0% (0/2)	26% (7/27)	100% (1/1)	60% (3/5)	33% (1/3)	-% (0/0)	0% (0/5)
		38% (14/37)	0% (0/2)	30% (9/30)	100% (1/1)	60% (3/5)	33% (1/3)	-% (0/0)	0% (0/5)

Würfe Team	Tore	Gehalten	Vorbei	Pfosten / Latte	Geblockt	Gesamt	Wurfquote
7m	0	0	0	0	0	0/0	-%
6m	20	5	3	5	0	20/33	61%
9m	1	1	0	0	0	1/2	50%
LA/RA	3	1	0	0	0	3/4	75%
Kreis	3	0	0	0	0	3/3	100%
Gegenstoß	1	1	0	0	0	1/2	50%
Durchbruch	8	0	0	0	0	8/8	100%
	28	8	8	5	0	28/44	64%

LEGENDE

KM	Kreisläufer
TG	Tempgegenstoß
DB	Durchbruch
TF	Technische Fehler
ST	Steals
WB	Geblockte Würfe
AS	Vorlagen
GK	Gelbe Karte
2min	2min-Strafen
RK	Rote Karte
BK	Blaue Karte

Es ist im Einzelfall möglich, dass Unterschiede zwischen der Summe einzelner Spielerstatistiken und Teamstatistiken auftreten. Der Grund ist, dass aufgrund der Geschwindigkeit eines Handball-Spiels bei einzelnen Ereignissen unsere Scouts den Spieler nicht richtig zuordnen können.



Sportunion Die FALKEN
Bachner Bau St. Pölten

BEENDET

28 : 23 Union Handball Club Tulln
(10 : 11)



Spieler			Tore/Würfe							Sonstiges				Strafen				
Nr	Name	Pos.	Gesamt	7m	6m	9m	LA/RA	KM	TG	DB*	TF	ST	WB	AS	GK	2min	RK	BK
8	Gugerell, Lukas	TW	-% (0/0)															
16	Haag, Florian	TW	-% (0/0)															
94	Schwarz, Andreas	TW	-% (0/0)															
3	Irlacher, Felix	RA	50% (2/4)		2/2		0/2											
9	Matijevic, Renato	RA	100% (4/4)	1/1	1/1		2/2				1							
19	Riedlmayer, Mathias	RA	0% (0/1)				0/1											
21	Schmolz, Alex	KM	-% (0/0)													1		
23	Fritz, Alexander	RM	67% (2/3)		2/3						2					3	1	
24	Wottawa, Philipp	LA	0% (0/1)		0/1													
34	Bonic, Dominic	RL	50% (1/2)		1/2					1/1						1		
40	Nikic, Oliver	RL	45% (5/11)	1/1	4/9	0/1				1/1	1			2		2		
79	Gasperow, Patrick	RL	33% (2/6)		2/6					2/2	1			2		1		
90	Lukas, Majbik		-% (0/0)															
92	Zupanac, Marcus	KM	0% (0/1)		0/1													
98	Wolffhardt, Maximilian	KM	78% (7/9)		5/6			2/3		1/1	2	1						
OA	H, Vincze-Dolinsky																	
OB	F, Zenk														1			
OC	Lukas, Majbik																	
OD	Gugerell, Lukas																	
			55% (23/42)	2/2	17/31	0/1	2/5	2/3	0/0	5/5	7	1	0	4	1	8	1	0

Ein Durchbruch (DB) ist eine zusätzliche Information für Tore, die aus dem Rückraum erzielt wurden. Die Anzahl dieser Tore wird bei der Summe der Tore eines Spielers nicht berücksichtigt.

Torhüter		Quote gehaltener Bälle (Paraden/Tore+gehaltene Würfe)							
Nr	Name	Gesamt	7m	6m	9m	LA/RA	Kreis	Gegenstoß	Durchbruch
8	Gugerell, Lukas	-% (0/0)	-% (0/0)	-% (0/0)	-% (0/0)	-% (0/0)	-% (0/0)	-% (0/0)	-% (0/0)
16	Haag, Florian	0% (0/5)	-% (0/0)	0% (0/4)	-% (0/0)	0% (0/1)	-% (0/0)	-% (0/0)	0% (0/1)
94	Schwarz, Andreas	26% (8/31)	-% (0/0)	17% (5/29)	50% (1/2)	33% (1/3)	0% (0/3)	50% (1/2)	0% (0/7)
		22% (8/36)	-% (0/0)	15% (5/33)	50% (1/2)	25% (1/4)	0% (0/3)	50% (1/2)	0% (0/8)

Würfe Team	Tore	Gehalten	Vorbei	Pfosten / Latte	Geblockt	Gesamt	Wurfquote
7m	2	0	0	0	0	2/2	100%
6m	17	9	3	1	1	17/31	55%
9m	0	1	0	0	0	0/1	0%
LA/RA	2	3	0	0	0	2/5	40%
Kreis	2	1	0	0	0	2/3	67%
Gegenstoß	0	0	0	0	0	0/0	NaN%
Durchbruch	5	0	0	0	0	5/5	100%
	23	14	4	1	1	23/42	55%

LEGENDE

KM	Kreisläufer
TG	Tempogegenstoß
DB	Durchbruch
TF	Technische Fehler
ST	Steals
WB	Geblockte Würfe
AS	Vorlagen
GK	Gelbe Karte
2min	2min-Strafen
RK	Rote Karte
BK	Blaue Karte

Es ist im Einzelfall möglich, dass Unterschiede zwischen der Summe einzelner Spielerstatistiken und Teamstatistiken auftreten. Der Grund ist, dass aufgrund der Geschwindigkeit eines Handball-Spiels bei einzelnen Ereignissen unsere Scouts den Spieler nicht richtig zuordnen können.