



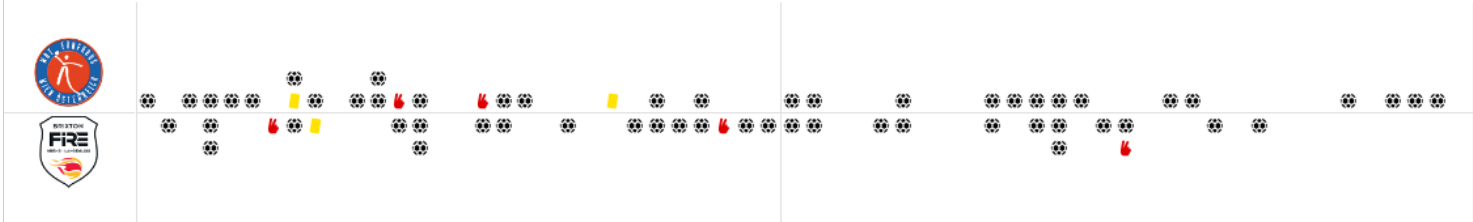
Datum: 26/05/22
 Uhrzeit: 18:00
 Spiel: Spiel: 8. Spieltag, Spielnummer: 32888041, Saison: 23/24
 Austragungsort:
 Schiedsrichter: ,

SPIELBERICHT
 HLA Challenge
 #GeballteLeidenschaft

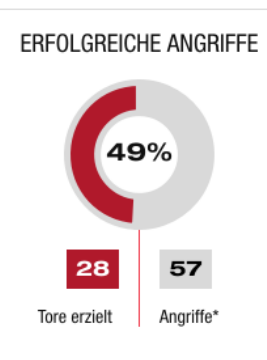
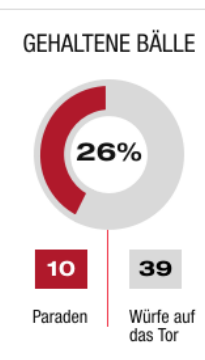
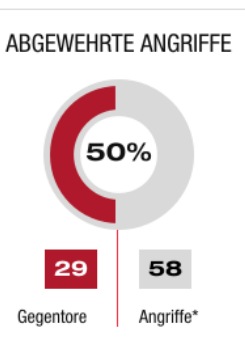
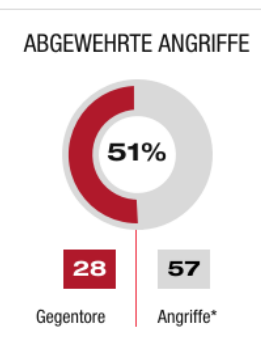
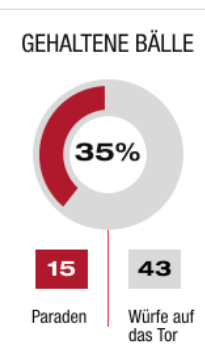
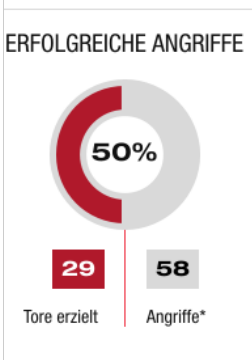
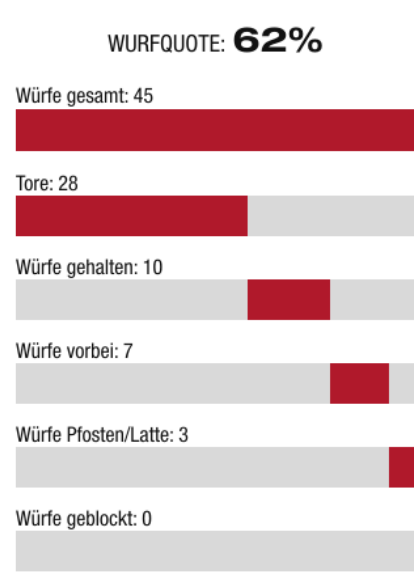
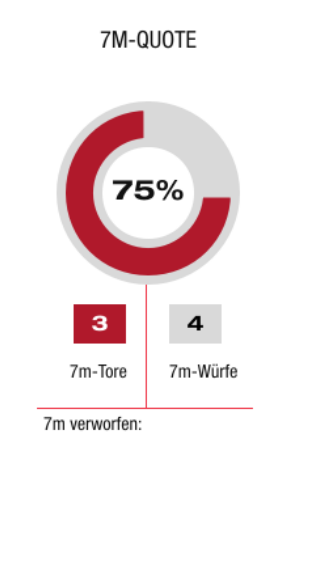
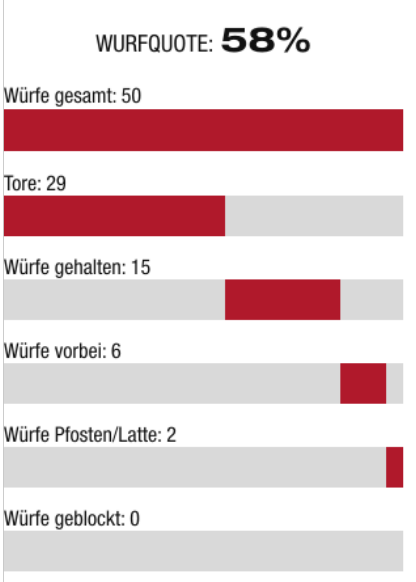
BEENDET

29 : 28
(15 : 16)

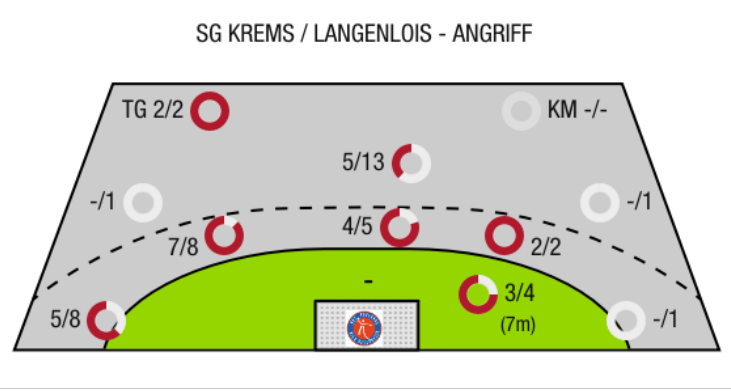
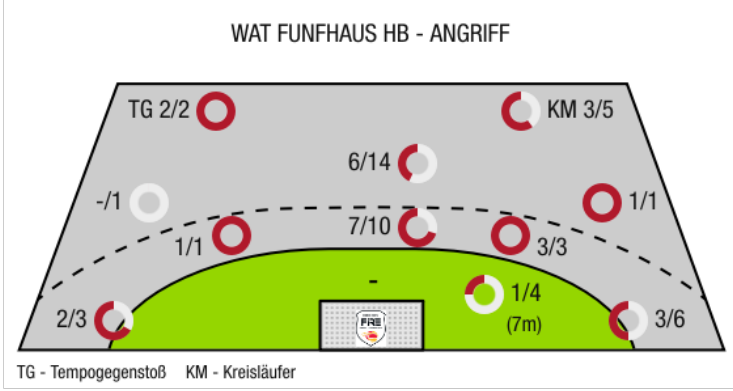
Wat Funfhaus HB
SG Krems / Langenlois



Bester Werfer: Seitz **7** | 2min: **2** | Bester Werfer: Lippitsch **14** | 2min: **3**



*Die Anzahl der Angriffe wird mit jedem Ballbesitzwechsel um einen Angriff erhöht.





Wat Funfhaus HB

BEENDET

29 : 28

SG Krems / Langenlois



(15 : 16)

Spieler			Tore/Würfe							Sonstiges				Strafen				
Nr	Name	Pos.	Gesamt	7m	6m	9m	LA/RA	KM	TG	DB*	TF	ST	WB	AS	GK	2min	RK	BK
20	Psenner, Lukas	TW	-% (0/0)															
98	Pavic, Jakov	TW	-% (0/0)															
4	Nickel, Carsten	RR	45% (5/11)	0/2	2/3	3/6					1							
6	Fercher, Christoph	LA	100% (2/2)		1/1	1/1					1							
7	Kofler, Jonas	RM	100% (1/1)		1/1						1							
8	Pranzeneder, Georg	RR	33% (1/3)		1/1	0/2				1/1					1			
9	Kropf, Elias	RA	63% (5/8)				3/6	1/1	1/1		1	1						
19	Lampert, Severin	LA	67% (2/3)				2/3				1							
23	Fetz, Leonard	KM	50% (1/2)					1/2			1							
24	Depauly, Patrick	RM	-% (0/0)															
25	Bernkop Schnurch, Felix	RM	100% (3/3)		2/2	1/1				2/2	1							
32	Kofler, Gabriel	RA	100% (1/1)						1/1			1						
43	Bernkop-Schnurch, Friedrich	RL	0% (0/2)		0/1	0/1				0/1					1	1		
44	Dudic, Viktor	KM	33% (1/3)		0/1			1/2										
65	Seitz, Philipp	RL	64% (7/11)	1/2	4/4	2/5				2/2	1			1				
74	Hacker, Christoph	RA	-% (0/0)								1							
0A	Sauschlager, Mario														1			
0B	Kessler, N																	
0C	Magyar, Niklas																	
0D	Amberger, Jan																	
			58% (29/50)	1/4	11/14	7/16	5/9	3/5	2/2	5/6	9	2	0	1	2	2	0	0

Ein Durchbruch (DB) ist eine zusätzliche Information für Tore, die aus dem Rückraum erzielt wurden. Die Anzahl dieser Tore wird bei der Summe der Tore eines Spielers nicht berücksichtigt.

Torhüter		Quote gehaltener Bälle (Paraden/Tore+gehaltene Würfe)							
Nr	Name	Gesamt	7m	6m	9m	LA/RA	Kreis	Gegenstoß	Durchbruch
20	Psenner, Lukas	20% (4/20)	0% (0/2)	0% (0/6)	38% (3/8)	20% (1/5)	-% (0/0)	0% (0/2)	0% (0/2)
98	Pavic, Jakov	33% (6/18)	50% (1/2)	11% (1/9)	43% (3/7)	25% (1/4)	-% (0/0)	-% (0/0)	0% (0/6)
		26% (10/38)	25% (1/4)	7% (1/15)	40% (6/15)	22% (2/9)	-% (0/0)	0% (0/2)	0% (0/8)

Würfe Team	Tore	Gehalten	Vorbei	Pfosten / Latte	Geblockt	Gesamt	Wurfquote
7m	1	3	0	0	0	1/4	25%
6m	11	3	0	0	0	11/14	79%
9m	7	6	1	2	0	7/16	44%
LA/RA	5	2	0	0	0	5/9	56%
Kreis	3	1	0	0	0	3/5	60%
Gegenstoß	2	0	0	0	0	2/2	100%
Durchbruch	5	1	0	0	0	5/6	83%
	29	15	6	2	0	29/50	58%

LEGENDE

KM	Kreisläufer
TG	Tempogegenstoß
DB	Durchbruch
TF	Technische Fehler
ST	Steals
WB	Geblockte Würfe
AS	Vorlagen
GK	Gelbe Karte
2min	2min-Strafen
RK	Rote Karte
BK	Blaue Karte

Es ist im Einzelfall möglich, dass Unterschiede zwischen der Summe einzelner Spielerstatistiken und Teamstatistiken auftreten. Der Grund ist, dass aufgrund der Geschwindigkeit eines Handball-Spiels bei einzelnen Ereignissen unsere Scouts den Spieler nicht richtig zuordnen können.



Wat Funfhaus HB

BEENDET

29 : 28

SG Krems / Langenlois



(15 : 16)

Spieler			Tore/Würfe							Sonstiges				Strafen				
Nr	Name	Pos.	Gesamt	7m	6m	9m	LA/RA	KM	TG	DB*	TF	ST	WB	AS	GK	2min	RK	BK
36	Fabry, Samuel	TW	-% (0/0)															
38	Hollerer, Matthias	TW	-% (0/0)															
4	Alkic, Sinan	KM	-% (0/0)															
6	Provin, Jonathan	LA	67% (2/3)				1/2		1/1		1							
8	Schobert, Moritz	RM	-% (0/0)															
9	Neumaier, Tim	RR	-% (0/0)													1		
9	Rudischer, Benedikt	RA	40% (2/5)		0/1		2/4									1		
13	Kastenhuber, Laurenz	KM	-% (0/0)															
17	Beron, Yannick	KM	-% (0/0)															
23	Lippitsch, Mario Andreas	RL	70% (14/20)	3/4	7/8	2/6	1/1		1/1	3/3	2					1		
24	Bobas, Rudolf	RR	80% (4/5)		1/1	3/4				1/1								
33	Stiglitz, Nikolaus	RL	-% (0/0)															
39	Nikolic, L		50% (5/10)		5/5	0/5				4/4	4			1				
39	Hauch, Michael	RA	50% (1/2)				1/2				2							
OA	Merten, Jorg														1			
OB	Bozso, A																	
OC	Hofmann, Paul																	
			62% (28/45)	3/4	13/15	5/15	5/9	0/0	2/2	8/8	11	0	0	1	1	3	0	0

Ein Durchbruch (DB) ist eine zusätzliche Information für Tore, die aus dem Rückraum erzielt wurden. Die Anzahl dieser Tore wird bei der Summe der Tore eines Spielers nicht berücksichtigt.

Torhüter		Quote gehaltener Bälle (Paraden/Tore+gehaltene Würfe)							
Nr	Name	Gesamt	7m	6m	9m	LA/RA	Kreis	Gegenstoß	Durchbruch
36	Fabry, Samuel	34% (15/44)	75% (3/4)	21% (3/14)	38% (6/16)	22% (2/9)	20% (1/5)	0% (0/2)	17% (1/6)
38	Hollerer, Matthias	-% (0/0)	-% (0/0)	-% (0/0)	-% (0/0)	-% (0/0)	-% (0/0)	-% (0/0)	-% (0/0)
		34% (15/44)	75% (3/4)	21% (3/14)	38% (6/16)	22% (2/9)	20% (1/5)	0% (0/2)	17% (1/6)

Würfe Team	Tore	Gehalten	Vorbei	Pfosten / Latte	Geblockt	Gesamt	Wurfquote
7m	3	1	0	0	0	3/4	75%
6m	13	1	0	1	0	13/15	87%
9m	5	6	3	1	0	5/15	33%
LA/RA	5	2	0	1	0	5/9	56%
Kreis	0	0	0	0	0	0/0	NaN%
Gegenstoß	2	0	0	0	0	2/2	100%
Durchbruch	8	0	0	0	0	8/8	100%
	28	10	7	3	0	28/45	62%

LEGENDE

KM	Kreisläufer
TG	Tempgegenstoß
DB	Durchbruch
TF	Technische Fehler
ST	Steals
WB	Geblockte Würfe
AS	Vorlagen
GK	Gelbe Karte
2min	2min-Strafen
RK	Rote Karte
BK	Blaue Karte

Es ist im Einzelfall möglich, dass Unterschiede zwischen der Summe einzelner Spielerstatistiken und Teamstatistiken auftreten. Der Grund ist, dass aufgrund der Geschwindigkeit eines Handball-Spiels bei einzelnen Ereignissen unsere Scouts den Spieler nicht richtig zuordnen können.