



Datum: 29/05/22
 Uhrzeit: 18:00
 Spiel: Spiel: 9. Spieltag, Spielnummer: 32888047, Saison: 23/24
 Austragungsort: Sporthalle Margareten
 Schiedsrichter: ,

SPIELBERICHT

HLA Challenge

#GeballteLeidenschaft

BEENDET



HC FIVERS WAT Margareten **30 : 24**
 ||
 (16 : 10)

WAT Atzgersdorf



Bester Werfer: Dvorak **5**

2min: **2**

Bester Werfer: Dobias **6**

2min: **3**

WURFQUOTE: **61%**

7M-QUOTE

7M-QUOTE

WURFQUOTE: **62%**

Würfe gesamt: 49



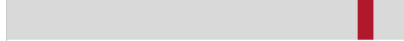
Tore: 30



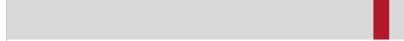
Würfe gehalten: 15



Würfe vorbei: 2



Würfe Pfosten/Latte: 2



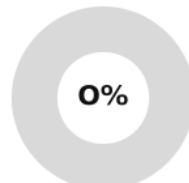
Würfe geblockt: 2



4 **4**

7m-Tore 7m-Würfe

7m verworfen:



0 **1**

7m-Tore 7m-Würfe

7m verworfen:

Würfe gesamt: 39



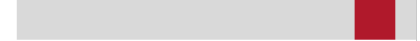
Tore: 24



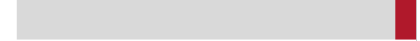
Würfe gehalten: 10



Würfe vorbei: 4



Würfe Pfosten/Latte: 2



Würfe geblockt: 0



ERFOLGREICHE ANGRIFFE

GEHALTENE BÄLLE

ABGEWEHRTE ANGRIFFE

ABGEWEHRTE ANGRIFFE

GEHALTENE BÄLLE

ERFOLGREICHE ANGRIFFE



30 **59**

Tore erzielt Angriffe*



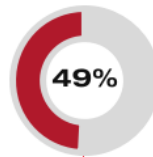
15 **39**

Paraden Würfe auf das Tor



24 **58**

Gegentore Angriffe*



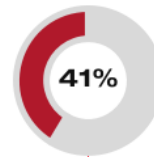
30 **59**

Gegentore Angriffe*



10 **40**

Paraden Würfe auf das Tor

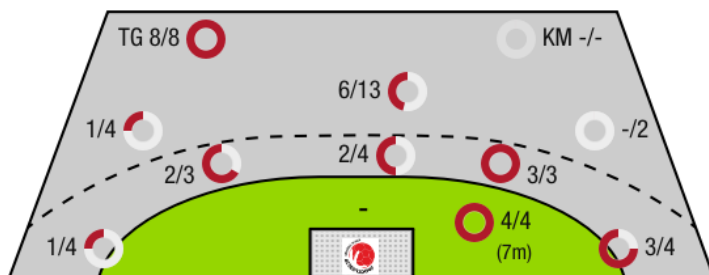


24 **58**

Tore erzielt Angriffe*

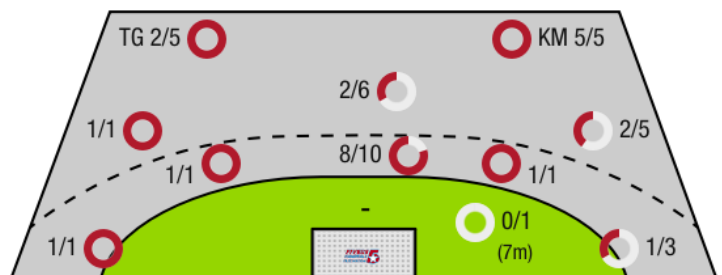
*Die Anzahl der Angriffe wird mit jedem Ballbesitzwechsel um einen Angriff erhöht.

HC FIVERS WAT MARGARETEN II - ANGRIFF



TG - Tempogegenstoß KM - Kreisläufer

WAT ATZGERSDORF - ANGRIFF





HC FIVERS WAT
Margareten II

BEENDET

30 : 24

(16 : 10)

WAT Atzgersdorf



Spieler			Tore/Würfe							Sonstiges				Strafen				
Nr	Name	Pos.	Gesamt	7m	6m	9m	LA/RA	KM	TG	DB*	TF	ST	WB	AS	GK	2min	RK	BK
51	Zeba, Nikola	TW	-% (0/0)															
52	Konstantin, Marko	TW	-% (0/0)															
56	David, Jan	TW	-% (0/0)								1			2				
15	Gangel, Philipp	LA	67% (4/6)		1/1		1/3		2/2	1/1						1		
45	Heizinger, Florian	KM	-% (0/0)															
45	Rieger, Mathias	KM	100% (4/4)	4/4							1							
50	Bavinka, Leon	RM	0% (0/1)		0/1													
50	Maraspin, Luca	RA	100% (2/2)				1/1		1/1		1	1		1				
54	Nigg, Jakob	RA	75% (3/4)		1/1		2/3			1/1	1							
55	Saric, Christian	RR	50% (3/6)		1/1	2/5				1/1	1			2				
55	Kovacevic, Anes	LA	-% (0/0)								2							
57	Schuh, Fabio	RM	40% (4/10)		1/2	2/7			1/1	1/1								
95	Vilis, Peter	RL	40% (2/5)			2/5												
95	Lichtblau, Lorin Lukas	LA	0% (0/1)				0/1					1						
95	Adlaoui, Elias	RM	100% (3/3)						3/3									
96	Dvorak, Florentin	RM	71% (5/7)		3/4	1/2			1/1	2/2	2			2		1		
0A	Muller, Lukas																	
0B	Zapletal, Sandra																	
0C	Polszter, Clemens																	
0D	Berger, B																	
			61% (30/49)	4/4	7/10	7/19	4/8	0/0	8/8	6/6	8	3	0	7	0	2	0	0

Ein Durchbruch (DB) ist eine zusätzliche Information für Tore, die aus dem Rückraum erzielt wurden. Die Anzahl dieser Tore wird bei der Summe der Tore eines Spielers nicht berücksichtigt.

Torhüter		Quote gehaltener Bälle (Paraden/Tore+gehaltene Würfe)							
Nr	Name	Gesamt	7m	6m	9m	LA/RA	Kreis	Gegenstoß	Durchbruch
51	Zeba, Nikola	33% (3/9)	-% (0/0)	0% (0/2)	50% (1/2)	50% (1/2)	0% (0/3)	100% (1/1)	0% (0/2)
52	Konstantin, Marko	25% (1/4)	-% (0/0)	0% (0/1)	0% (0/1)	-% (0/0)	0% (0/1)	100% (1/1)	0% (0/1)
56	David, Jan	29% (6/21)	-% (0/0)	11% (1/9)	44% (4/9)	0% (0/2)	0% (0/1)	33% (1/3)	0% (0/4)
		29% (10/34)	-% (0/0)	8% (1/12)	42% (5/12)	25% (1/4)	0% (0/5)	60% (3/5)	0% (0/7)

Würfe Team	Tore	Gehalten	Vorbei	Pfosten / Latte	Geblockt	Gesamt	Wurfquote
7m	4	0	0	0	0	4/4	100%
6m	7	2	0	0	1	7/10	70%
9m	7	9	0	2	1	7/19	37%
LA/RA	4	4	0	0	0	4/8	50%
Kreis	0	0	0	0	0	0/0	NaN%
Gegenstoß	8	0	0	0	0	8/8	100%
Durchbruch	6	0	0	0	0	6/6	100%
	30	15	2	2	2	30/49	61%

LEGENDE

KM	Kreisläufer
TG	Tempgegenstoß
DB	Durchbruch
TF	Technische Fehler
ST	Steals
WB	Geblockte Würfe
AS	Vorlagen
GK	Gelbe Karte
2min	2min-Strafen
RK	Rote Karte
BK	Blaue Karte

Es ist im Einzelfall möglich, dass Unterschiede zwischen der Summe einzelner Spielerstatistiken und Teamstatistiken auftreten. Der Grund ist, dass aufgrund der Geschwindigkeit eines Handball-Spiels bei einzelnen Ereignissen unsere Scouts den Spieler nicht richtig zuordnen können.

BEENDET



HC FIVERS WAT Margareten **30 : 24**

II (16 : 10)

WAT Atzgersdorf



Spieler			Tore/Würfe							Sonstiges				Strafen				
Nr	Name	Pos.	Gesamt	7m	6m	9m	LA/RA	KM	TG	DB*	TF	ST	WB	AS	GK	2min	RK	BK
38	Reindl, Florian	TW	-% (0/0)															
95	Hartwein, Christoph	TW	-% (0/0)											1				
2	Dobias, Fabian	RA	50% (1/2)		1/1		0/1			1/1					1			
3	Dobias, Florian	RL	75% (6/8)		5/5	1/2			0/1	4/4	2			2				
9	Grun, Manuel	RM	71% (5/7)		4/5	1/2				2/2	1	1		2		1		
11	Hossl, Fabian	KM	100% (2/2)					2/2					1					
14	Rimacek, Niklas	KM	-% (0/0)								1					1		
15	Bryslawski, F	RL	44% (4/9)		0/1	3/7			1/1		5	2	1	1				
22	Majer, Matthias	LA	50% (1/2)				1/1		0/1			1						
35	Fuchs, Nikolaus	RM	-% (0/0)															
37	Nico Wernert	KM	100% (3/3)					2/2	1/1		1			1				
43	Carniel, Leon	KM	100% (1/1)					1/1			1					1		
44	Pelikan, Emil	RR	-% (0/0)															
78	Fuchs, J	LA	-% (0/0)															
91	Schiffleitner, Benjamin	RR	50% (1/2)			0/1	1/1				2			1				
94	Bajgoric, Alen	RA	0% (0/3)	0/1			0/1		0/1		2							
OA	Walser, Manuel																	
OB	Czech, Andreas																	
OC	Smajlagic, Nedzad																	
OD	Kratochivl, Pia																	
			62% (24/39)	0/1	10/12	5/12	2/4	5/5	2/5	7/7	15	4	2	8	1	3	0	0

Ein Durchbruch (DB) ist eine zusätzliche Information für Tore, die aus dem Rückraum erzielt wurden. Die Anzahl dieser Tore wird bei der Summe der Tore eines Spielers nicht berücksichtigt.

Torhüter		Quote gehaltener Bälle (Paraden/Tore+gehaltene Würfe)							
Nr	Name	Gesamt	7m	6m	9m	LA/RA	Kreis	Gegenstoß	Durchbruch
38	Reindl, Florian	33% (8/24)	0% (0/2)	20% (1/5)	63% (5/8)	50% (2/4)	-% (0/0)	0% (0/5)	0% (0/3)
95	Hartwein, Christoph	35% (7/20)	0% (0/2)	25% (1/4)	40% (4/10)	50% (2/4)	-% (0/0)	0% (0/2)	0% (0/3)
		34% (15/44)	0% (0/4)	22% (2/9)	50% (9/18)	50% (4/8)	-% (0/0)	0% (0/7)	0% (0/6)

Würfe Team	Tore	Gehalten	Vorbei	Pfosten / Latte	Geblockt	Gesamt	Wurfquote
7m	0	0	0	1	0	0/1	0%
6m	10	1	1	0	0	10/12	83%
9m	5	5	2	0	0	5/12	42%
LA/RA	2	1	0	1	0	2/4	50%
Kreis	5	0	0	0	0	5/5	100%
Gegenstoß	2	3	0	0	0	2/5	40%
Durchbruch	7	0	0	0	0	7/7	100%
	24	10	4	2	0	24/39	62%

LEGENDE

KM	Kreisläufer
TG	Tempgegenstoß
DB	Durchbruch
TF	Technische Fehler
ST	Steals
WB	Geblockte Würfe
AS	Vorlagen
GK	Gelbe Karte
2min	2min-Strafen
RK	Rote Karte
BK	Blaue Karte

Es ist im Einzelfall möglich, dass Unterschiede zwischen der Summe einzelner Spielerstatistiken und Teamstatistiken auftreten. Der Grund ist, dass aufgrund der Geschwindigkeit eines Handball-Spiels bei einzelnen Ereignissen unsere Scouts den Spieler nicht richtig zuordnen können.