



Datum: 29/05/22  
 Uhrzeit: 17:00  
 Spiel: Spiel: 9. Spieltag, Spielnummer: 32888049, Saison: 23/24  
 Austragungsort:  
 Schiedsrichter: ,

**SPIELBERICHT**  
 HLA Challenge  
**#GeballteLeidenschaft**

BEENDET



SG Krems / Langenlois

**36 : 30**

Union Handball Club Tulln



( 16 : 15 )



Bester Werfer: Provin **9**

2min: **4**

Bester Werfer: Nikic **8**

2min: **5**

WURFQUOTE: **68%**

7M-QUOTE

7M-QUOTE

WURFQUOTE: **55%**

Würfe gesamt: 53



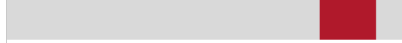
Tore: 36



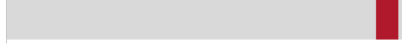
Würfe gehalten: 8



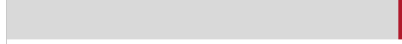
Würfe vorbei: 8



Würfe Pfosten/Latte: 3



Würfe geblockt: 1



**3**

**3**

7m-Tore

7m-Würfe

7m verworfen:



**4**

**6**

7m-Tore

7m-Würfe

7m verworfen:

Würfe gesamt: 55



Tore: 30



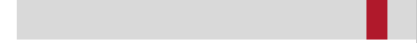
Würfe gehalten: 12



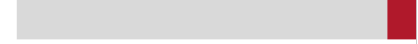
Würfe vorbei: 9



Würfe Pfosten/Latte: 3



Würfe geblockt: 4



ERFOLGREICHE ANGRIFFE

GEHALTENE BÄLLE

ABGEWEHRTE ANGRIFFE

ABGEWEHRTE ANGRIFFE

GEHALTENE BÄLLE

ERFOLGREICHE ANGRIFFE



**36**

**61**

Tore erzielt

Angriffe\*



**8**

**38**

Paraden

Würfe auf das Tor



**30**

**62**

Gegentore

Angriffe\*



**36**

**61**

Gegentore

Angriffe\*

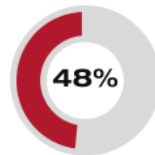


**12**

**48**

Paraden

Würfe auf das Tor



**30**

**62**

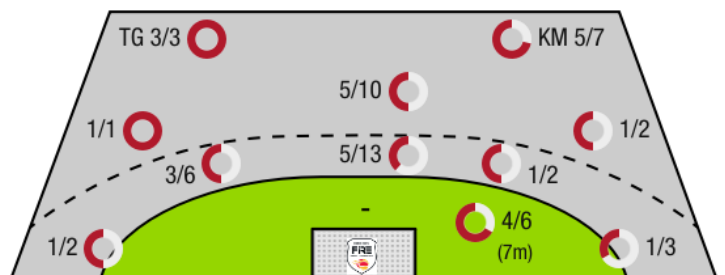
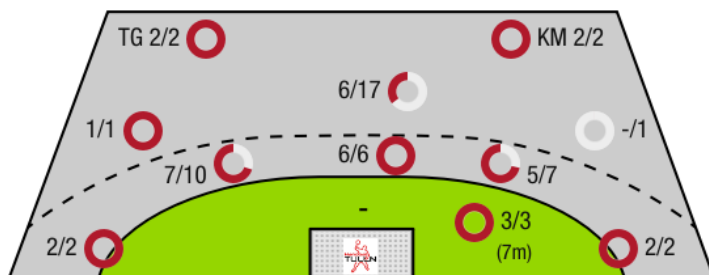
Tore erzielt

Angriffe\*

\*Die Anzahl der Angriffe wird mit jedem Ballbesitzwechsel um einen Angriff erhöht.

SG KREMS / LANGENLOIS - ANGRIFF

UNION HANDBALL CLUB TULLN - ANGRIFF



TG - Tempogegenstoß KM - Kreisläufer



SG Krems / Langenlois

BEENDET

**36 : 30**

Union Handball Club Tulln



( 16 : 15 )

Spieler			Tore/Würfe								Sonstiges				Strafen			
Nr	Name	Pos.	Gesamt	7m	6m	9m	LA/RA	KM	TG	DB*	TF	ST	WB	AS	GK	2min	RK	BK
1	Alkic, Samir	TW	-% (0/0)															
38	Hollerer, Matthias	TW	-% (0/0)															
4	Alkic, Sinan	KM	<b>67%</b> (2/3)			0/1		2/2					1					
6	Provin, Jonathan	LA	<b>82%</b> (9/11)	2/2	4/6		2/2		1/1	3/4	1							
8	Schobert, Moritz	RM	<b>67%</b> (2/3)		2/2	0/1				2/2	2			1				
9	Neumaier, Tim	RR	<b>100%</b> (4/4)		2/2		2/2									1		
11	Schwanzner, Maximilian	RM	<b>100%</b> (2/2)		1/1				1/1	1/1	1			2		1		
13	Kastenhuber, Laurenz	KM	-% (0/0)															
17	Beron, Yannick	KM	-% (0/0)													1		
22	Hellerschmid, Fabian	LA	-% (0/0)								1							
23	Lippitsch, Mario Andreas	RL	<b>67%</b> (6/9)	1/1	4/6	1/2				4/4	1		1	4				
24	Bobas, Rudolf	RR	<b>42%</b> (5/12)		2/3	3/9					1		1			1		
26	Schwanzner, Jakob	RA	<b>100%</b> (1/1)		1/1													
26	Dragoun, Oliver	RM	<b>50%</b> (1/2)			1/2					1			1				
33	Stiglitz, Nikolaus	RL	-% (0/0)															
OA	Merten, Jorg																	
OB	Hofmann, Paul																	
OC	Bozso, A																	
			<b>68%</b> (36/53)	3/3	18/23	7/19	4/4	2/2	2/2	11/12	10	0	4	8	0	4	0	0

Ein Durchbruch (DB) ist eine zusätzliche Information für Tore, die aus dem Rückraum erzielt wurden. Die Anzahl dieser Tore wird bei der Summe der Tore eines Spielers nicht berücksichtigt.

Torhüter		Quote gehaltener Bälle (Paraden/Tore+gehaltene Würfe)							
Nr	Name	Gesamt	7m	6m	9m	LA/RA	Kreis	Gegenstoß	Durchbruch
1	Alkic, Samir	<b>14%</b> (1/7)	<b>100%</b> (1/1)	<b>0%</b> (0/3)	<b>0%</b> (0/2)	-% (0/0)	<b>0%</b> (0/1)	<b>0%</b> (0/1)	<b>0%</b> (0/2)
38	Hollerer, Matthias	<b>31%</b> (11/35)	<b>20%</b> (1/5)	<b>25%</b> (4/16)	<b>33%</b> (3/9)	<b>40%</b> (2/5)	<b>17%</b> (1/6)	<b>0%</b> (0/2)	<b>0%</b> (0/4)
		<b>29%</b> (12/42)	<b>33%</b> (2/6)	<b>21%</b> (4/19)	<b>27%</b> (3/11)	<b>40%</b> (2/5)	<b>14%</b> (1/7)	<b>0%</b> (0/3)	<b>0%</b> (0/6)

Würfe Team	Tore	Gehalten	Vorbei	Pfosten / Latte	Geblockt	Gesamt	Wurfquote
7m	3	0	0	0	0	<b>3/3</b>	<b>100%</b>
6m	18	4	0	0	1	<b>18/23</b>	<b>78%</b>
9m	7	4	5	3	0	<b>7/19</b>	<b>37%</b>
LA/RA	4	0	0	0	0	<b>4/4</b>	<b>100%</b>
Kreis	2	0	0	0	0	<b>2/2</b>	<b>100%</b>
Gegenstoß	2	0	0	0	0	<b>2/2</b>	<b>100%</b>
Durchbruch	11	1	0	0	0	<b>11/12</b>	<b>92%</b>
	36	8	8	3	1	<b>36/53</b>	<b>68%</b>

## LEGENDE

KM	Kreisläufer
TG	Tempogegenstoß
DB	Durchbruch
TF	Technische Fehler
ST	Steals
WB	Geblockte Würfe
AS	Vorlagen
GK	Gelbe Karte
2min	2min-Strafen
RK	Rote Karte
BK	Blaue Karte

Es ist im Einzelfall möglich, dass Unterschiede zwischen der Summe einzelner Spielerstatistiken und Teamstatistiken auftreten. Der Grund ist, dass aufgrund der Geschwindigkeit eines Handball-Spiels bei einzelnen Ereignissen unsere Scouts den Spieler nicht richtig zuordnen können.



SG Krems / Langenlois

BEENDET

36 : 30 Union Handball Club Tulln

( 16 : 15 )



Spieler			Tore/Würfe								Sonstiges				Strafen			
Nr	Name	Pos.	Gesamt	7m	6m	9m	LA/RA	KM	TG	DB*	TF	ST	WB	AS	GK	2min	RK	BK
16	Haag, Florian	TW	-% (0/0)								1							
94	Schwarz, Andreas	TW	-% (0/0)															
3	Irlacher, Felix	RA	0% (0/1)				0/1				1							
4	Scholz, Oliver	LA	100% (2/2)		1/1				1/1									
9	Matijevic, Renato	RA	88% (7/8)	4/4	1/2			1/1	1/1	1/1								
19	Riedlmayer, Mathias	RA	75% (3/4)		1/1		1/2		1/1	1/1	2					1		
21	Schmolz, Alex	KM	100% (3/3)		1/1			2/2			1					1		
23	Fritz, Alexander	RM	0% (0/1)			0/1					1							
24	Wottawa, Philipp	LA	50% (1/2)				1/2											
34	Bonic, Dominic	RL	0% (0/1)		0/1									2				
40	Nikic, Oliver	RL	50% (8/16)	0/2	3/5	5/9				3/3	4		1	3		1		
79	Gasperow, Patrick	RL	36% (4/11)		2/8	2/3				1/1	1	1		1				
92	Zupanac, Marcus	KM	33% (1/3)		0/1			1/2										
98	Wolffhardt, Maximilian	KM	33% (1/3)		0/1			1/2								1		
OA	F, Zenk														1			
OB	H, Vincze-Dolinsky																	
OC	Lukas, Majbik																	
			55% (30/55)	4/6	9/21	7/13	2/5	5/7	3/3	6/6	11	1	1	6	1	5	0	0

Ein Durchbruch (DB) ist eine zusätzliche Information für Tore, die aus dem Rückraum erzielt wurden. Die Anzahl dieser Tore wird bei der Summe der Tore eines Spielers nicht berücksichtigt.

Torhüter		Quote gehaltener Bälle (Paraden/Tore+gehaltene Würfe)							
Nr	Name	Gesamt	7m	6m	9m	LA/RA	Kreis	Gegenstoß	Durchbruch
16	Haag, Florian	20% (4/20)	0% (0/3)	17% (1/6)	27% (3/11)	0% (0/1)	0% (0/1)	0% (0/2)	20% (1/5)
94	Schwarz, Andreas	17% (4/24)	-% (0/0)	19% (3/16)	13% (1/8)	0% (0/3)	0% (0/1)	-% (0/0)	0% (0/7)
		18% (8/44)	0% (0/3)	18% (4/22)	21% (4/19)	0% (0/4)	0% (0/2)	0% (0/2)	8% (1/12)

Würfe Team	Tore	Gehalten	Vorbei	Pfosten / Latte	Geblockt	Gesamt	Wurfquote
7m	4	2	0	0	0	4/6	67%
6m	9	4	3	3	2	9/21	43%
9m	7	3	1	0	2	7/13	54%
LA/RA	2	2	0	0	0	2/5	40%
Kreis	5	1	0	0	0	5/7	71%
Gegenstoß	3	0	0	0	0	3/3	100%
Durchbruch	6	0	0	0	0	6/6	100%
	30	12	9	3	4	30/55	55%

## LEGENDE

KM	Kreisläufer
TG	Tempgegenstoß
DB	Durchbruch
TF	Technische Fehler
ST	Steals
WB	Geblockte Würfe
AS	Vorlagen
GK	Gelbe Karte
2min	2min-Strafen
RK	Rote Karte
BK	Blaue Karte

Es ist im Einzelfall möglich, dass Unterschiede zwischen der Summe einzelner Spielerstatistiken und Teamstatistiken auftreten. Der Grund ist, dass aufgrund der Geschwindigkeit eines Handball-Spiels bei einzelnen Ereignissen unsere Scouts den Spieler nicht richtig zuordnen können.