



Datum: 23/04/22  
 Uhrzeit: 19:00  
 Spiel: Spiel: 3. Spieltag, Spielnummer: 33145415, Saison: 21/22  
 Austragungsort: Sporthalle am See  
 Schiedsrichter: Begovic, Mirsad, Bubalo, Vladimir

**SPIELBERICHT**  
 HLA Meisterliga  
 www.hla.at  
**#GeballteLeidenschaft**

BEENDET



ALPHA HC Hard

**26 : 25**

( 10 : 13 )

Sparkasse Schwaz  
 HANDBALL TIROL



Bester Werfer: Raschle **6**

2min: **4**

Bester Werfer: Medic **9**

2min: **1**

WURFQUOTE: **58%**

7M-QUOTE

Würfe gesamt: 45



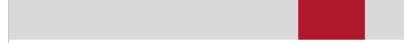
Tore: 26



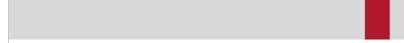
Würfe gehalten: 9



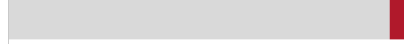
Würfe vorbei: 8



Würfe Pfosten/Latte: 3



Würfe geblockt: 2



**3** 7m-Tore | **4** 7m-Würfe

7m verworfen:  
 39:02 | 28 PREDRAGOVIC (SAVE)

7M-QUOTE



**6** 7m-Tore | **7** 7m-Würfe

7m verworfen:  
 19:18 | 8 SPENDIER (SAVE)

WURFQUOTE: **64%**

Würfe gesamt: 39



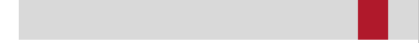
Tore: 25



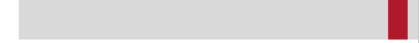
Würfe gehalten: 10



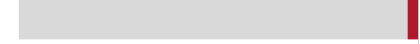
Würfe vorbei: 3



Würfe Pfosten/Latte: 2



Würfe geblockt: 1



ERFOLGREICHE ANGRIFFE



**26** Tore erzielt | **50** Angriffe\*

GEHALTENE BÄLLE



**9** Paraden | **34** Würfe auf das Tor

ABGEWEHRTE ANGRIFFE



**25** Gegentore | **49** Angriffe\*

ABGEWEHRTE ANGRIFFE



**26** Gegentore | **50** Angriffe\*

GEHALTENE BÄLLE



**10** Paraden | **36** Würfe auf das Tor

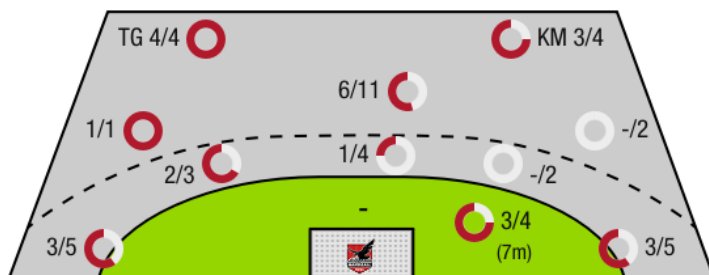
ERFOLGREICHE ANGRIFFE



**25** Tore erzielt | **49** Angriffe\*

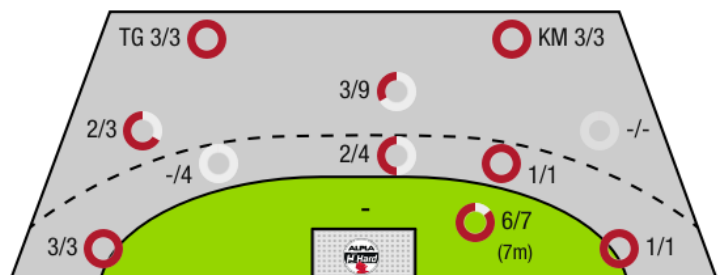
\*Die Anzahl der Angriffe wird mit jedem Ballbesitzwechsel um einen Angriff erhöht.

ALPHA HC HARD - ANGRIFF



TG - Tempogegenstoß KM - Kreisläufer

SPARKASSE SCHWAZ HANDBALL TIROL - ANGRIFF





ALPLA HC Hard

BEENDET

26 : 25

( 10 : 13 )

Sparkasse Schwaz  
HANDBALL TIROL



Spieler			Tore/Würfe							Sonstiges				Strafen				
Nr	Name	Pos.	Gesamt	7m	6m	9m	LA/RA	KM	TG	DB*	TF	ST	WB	AS	GK	2min	RK	BK
1	Hurich, Thomas	TW	-% (0/0)															
32	Doknic, Golub	TW	-% (0/0)											1				
3	Antanavicius, Karolis	RL	0% (0/2)		0/1	0/1						1		1		1		
5	Maier, Manuel	LA	-% (0/0)															
6	Schmid, Dominik	RL	67% (4/6)		1/2	3/4				1/1	1			3		1		
7	Raschle, Luca	LA	75% (6/8)				3/5		3/3		1							
8	Schmid, Manuel	RM	-% (0/0)															
9	Dilys, Daugirdas		-% (0/0)															
15	Mischi, Valentin		-% (0/0)															
18	Schwarzler, Paul	RA	80% (4/5)				3/4		1/1			1						
19	Schnabl, Nico	RM	33% (1/3)		0/1	1/2						1	1	6				
24	Weber, Linus Luka	RM	-% (0/0)															
28	Predragovic, Srdjan	RA	56% (5/9)	3/4	1/2	1/2	0/1									1		
29	Schweighofer, Lukas	KM	100% (1/1)			1/1					1							
37	Horvat, Ivan	RL	29% (2/7)		1/3	1/4				0/1	1	1		3		1		
92	Stojanovic, Jadranko	KM	75% (3/4)					3/4										
0A	Trautvetter, Benjamin																	
0B	Jonsson, Hannes Jon																	
0C	Maier, Martin																	
			<b>58% (26/45)</b>	3/4	3/9	7/14	6/10	3/4	4/4	1/2	4	4	1	14	0	4	0	0

Ein Durchbruch (DB) ist eine zusätzliche Information für Tore, die aus dem Rückraum erzielt wurden. Die Anzahl dieser Tore wird bei der Summe der Tore eines Spielers nicht berücksichtigt.

Torhüter		Quote gehaltener Bälle (Paraden/Tore+gehaltene Würfe)							
Nr	Name	Gesamt	7m	6m	9m	LA/RA	Kreis	Gegenstoß	Durchbruch
1	Hurich, Thomas	20% (1/5)	50% (1/2)	0% (0/1)	0% (0/1)	0% (0/1)	-% (0/0)	-% (0/0)	0% (0/1)
32	Doknic, Golub	32% (9/28)	0% (0/5)	57% (4/7)	45% (5/11)	0% (0/3)	0% (0/3)	0% (0/2)	50% (1/2)
		<b>30% (10/33)</b>	<b>14% (1/7)</b>	<b>50% (4/8)</b>	<b>42% (5/12)</b>	<b>0% (0/4)</b>	<b>0% (0/3)</b>	<b>0% (0/2)</b>	<b>33% (1/3)</b>

Würfe Team	Tore	Gehalten	Vorbei	Pfosten / Latte	Geblockt	Gesamt	Wurfquote
7m	3	1	0	0	0	3/4	75%
6m	3	2	3	1	0	3/9	33%
9m	7	3	2	0	2	7/14	50%
LA/RA	6	2	0	2	0	6/10	60%
Kreis	3	1	0	0	0	3/4	75%
Gegenstoß	4	0	0	0	0	4/4	100%
Durchbruch	1	0	0	0	0	1/2	50%
		<b>26</b>	<b>9</b>	<b>8</b>	<b>3</b>	<b>26/45</b>	<b>58%</b>

LEGENDE

- KM Kreisläufer
- TG Tempogegenstoß
- DB Durchbruch
- TF Technische Fehler
- ST Steals
- WB Geblockte Würfe
- AS Vorlagen
- GK Gelbe Karte
- 2min 2min-Strafen
- RK Rote Karte
- BK Blaue Karte

Es ist im Einzelfall möglich, dass Unterschiede zwischen der Summe einzelner Spielerstatistiken und Teamstatistiken auftreten. Der Grund ist, dass aufgrund der Geschwindigkeit eines Handball-Spiels bei einzelnen Ereignissen unsere Scouts den Spieler nicht richtig zuordnen können.



ALPHA HC Hard

BEENDET

26 : 25

( 10 : 13 )

Sparkasse Schwaz  
HANDBALL TIROL



Spieler			Tore/Würfe							Sonstiges				Strafen				
Nr	Name	Pos.	Gesamt	7m	6m	9m	LA/RA	KM	TG	DB*	TF	ST	WB	AS	GK	2min	RK	BK
12	Alber, Tobias	TW	-% (0/0)															
23	Kishou, Aliaksei	TW	100% (1/1)															
2	Wanitschek, Alexander	LA	86% (6/7)		0/1	1/1	2/2		3/3							1		
8	Spendier, Sebastian Philipp	RM	25% (2/8)	2/3	0/1	0/4				0/1	1			1				
9	Demmerer, Christoph	RR	-% (0/0)															
11	Kristen, Felix	RR	-% (0/0)															
18	Woss, Richard	RA	75% (3/4)		2/2	0/1	1/1			1/1								
19	Medic, Petar	RM	75% (9/12)	4/4	1/3	4/5				1/1	1			3				
20	Wilfing, Clemens	RA	-% (0/0)															
21	Hochleitner, Armin	RR	-% (0/0)															
26	Miskovez, Michael	RL	33% (1/3)		0/1	0/1	1/1				2		1	5				
28	Zeiner, Gerald	RM	-% (0/0)										1	1				
32	Grothues, Tobias		-% (0/0)															
44	Lochner, Dario	KM	75% (3/4)		0/1			3/3			4			1	1			
99	Demmerer, Johannes	RL	-% (0/0)															
OA	Labanovskis, Valdis																	
OB															1			
			64% (25/39)	6/7	3/9	5/12	4/4	3/3	3/3	2/3	8	0	2	11	1	1	0	0

Ein Durchbruch (DB) ist eine zusätzliche Information für Tore, die aus dem Rückraum erzielt wurden. Die Anzahl dieser Tore wird bei der Summe der Tore eines Spielers nicht berücksichtigt.

Torhüter		Quote gehaltener Bälle (Paraden/Tore+gehaltene Würfe)							
Nr	Name	Gesamt	7m	6m	9m	LA/RA	Kreis	Gegenstoß	Durchbruch
12	Alber, Tobias	-% (0/0)	-% (0/0)	-% (0/0)	-% (0/0)	-% (0/0)	-% (0/0)	-% (0/0)	-% (0/0)
23	Kishou, Aliaksei	26% (9/35)	25% (1/4)	22% (2/9)	25% (3/12)	20% (2/10)	25% (1/4)	0% (0/4)	0% (0/1)
		26% (9/35)	25% (1/4)	22% (2/9)	25% (3/12)	20% (2/10)	25% (1/4)	0% (0/4)	0% (0/1)

Würfe Team	Tore	Gehalten	Vorbei	Pfosten / Latte	Geblockt	Gesamt	Wurfquote
7m	6	1	0	0	0	6/7	86%
6m	3	4	0	1	1	3/9	33%
9m	5	5	1	1	0	5/12	42%
LA/RA	4	0	0	0	0	4/4	100%
Kreis	3	0	0	0	0	3/3	100%
Gegenstoß	3	0	0	0	0	3/3	100%
Durchbruch	2	1	0	0	0	2/3	67%
	25	10	3	2	1	25/39	64%

LEGENDE

- KM Kreisläufer
- TG Tempgegenstoß
- DB Durchbruch
- TF Technische Fehler
- ST Steals
- WB Geblockte Würfe
- AS Vorlagen
- GK Gelbe Karte
- 2min 2min-Strafen
- RK Rote Karte
- BK Blaue Karte

Es ist im Einzelfall möglich, dass Unterschiede zwischen der Summe einzelner Spielerstatistiken und Teamstatistiken auftreten. Der Grund ist, dass aufgrund der Geschwindigkeit eines Handball-Spiels bei einzelnen Ereignissen unsere Scouts den Spieler nicht richtig zuordnen können.