



Datum: 26/04/22
 Uhrzeit: 18:00
 Spiel: Spiel: 3. Spieltag, Spielnummer: 33145429, Saison: 21/22
 Austragungsort: BSFZ Sudstadt
 Schiedsrichter: Leskovec, David, Vidic, Ales

SPIELBERICHT
 HLA Meisterliga
 www.hla.at
#GeballteLeidenschaft

BEENDET



SG INSIGNIS Handball WESTWIEN

25 : 26

(11 : 16)

Förthof UHK KREMS



Bester Werfer: Pratschner **6**

2min: **1**

Bester Werfer: Fuhrer, Jochmann **7**

2min: **3**

WURFQUOTE: **60%**

7M-QUOTE

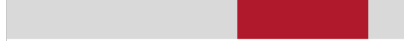
Würfe gesamt: 42



Tore: 25



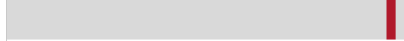
Würfe gehalten: 14



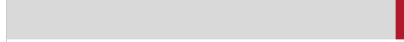
Würfe vorbei: 2



Würfe Pfosten/Latte: 1



Würfe geblockt: 1



5

6

7m-Tore

7m-Würfe

7m verworfen:

35:38 | 44 RANFTL (SAVE)

7M-QUOTE



3

3

7m-Tore

7m-Würfe

7m verworfen:

WURFQUOTE: **68%**

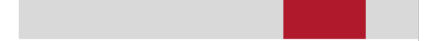
Würfe gesamt: 38



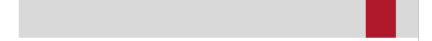
Tore: 26



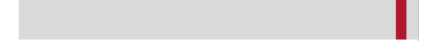
Würfe gehalten: 8



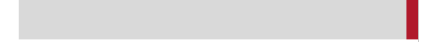
Würfe vorbei: 3



Würfe Pfosten/Latte: 1



Würfe geblockt: 1



ERFOLGREICHE ANGRIFFE

GEHALTENE BÄLLE

ABGEWEHRTE ANGRIFFE

ABGEWEHRTE ANGRIFFE

GEHALTENE BÄLLE

ERFOLGREICHE ANGRIFFE



25

50

Tore erzielt

Angriffe*



14

40

Paraden

Würfe auf das Tor



26

50

Gegentore

Angriffe*

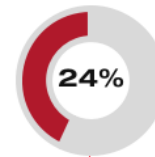


25

50

Gegentore

Angriffe*



8

33

Paraden

Würfe auf das Tor



26

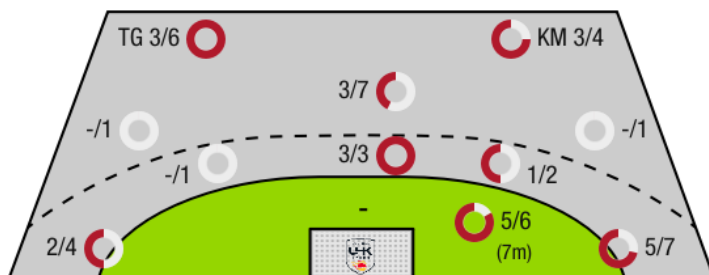
50

Tore erzielt

Angriffe*

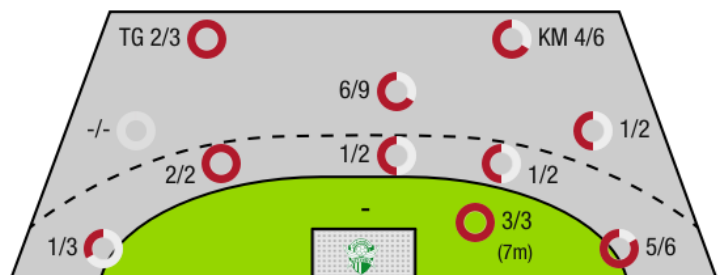
*Die Anzahl der Angriffe wird mit jedem Ballbesitzwechsel um einen Angriff erhöht.

SG INSIGNIS HANDBALL WESTWIEN - ANGRIFF



TG - Tempogegenstoß KM - Kreisläufer

FÖRTHOF UHK KREMS - ANGRIFF





SG INSIGNIS Handball
WESTWIEN

BEENDET

25 : 26

(11 : 16)

Förthof UHK KREMS



Spieler			Tore/Würfe							Sonstiges				Strafen				
Nr	Name	Pos.	Gesamt	7m	6m	9m	LA/RA	KM	TG	DB*	TF	ST	WB	AS	GK	2min	RK	BK
1	Uvodic, Sandro	TW	-% (0/0)															
3	Mostl, Constantin	TW	-% (0/0)															
16	Kaiper, Florian	TW	-% (0/0)															
4	Pratschner, Julian	LA	75% (6/8)	2/2			2/4		2/2									
9	Wegerer, Matthias	LA	-% (0/0)															
10	Kofler, Elias	RM	100% (2/2)		1/1				1/1	1/1	3			3				
11	Pfeifer, Paul	RM	-% (0/0)															
13	Lastro, Franko	RA	60% (3/5)				3/3		0/2									
23	Paulsteiner, Nicolas	RA	25% (1/4)		1/2	0/2				1/2	1			1				
28	Jelinek, Wilhelm	KM	100% (3/3)					3/3			1	1		1	1			
33	Mittendorfer, Moritz	RL	67% (2/3)		1/1	1/2				1/1	3	1		4		1		
36	Schiffleitner, Julian	RR	-% (0/0)															
44	Ranftl, Julian	RA	56% (5/9)	3/4			2/4		0/1					1				
67	Bryslawski, Fabian	RL	-% (0/0)															
97	Kofler, Samuel	KM	0% (0/1)					0/1										
99	Katic, Marko	RL	43% (3/7)		1/2	2/5				1/2			1	2				
0A	Higatzberger, Stefan																	
0B	Draca, Michael																	
0C	Panzenbock, Pia																	
0D	Drager, Andreas																	
			60% (25/42)	5/6	4/6	3/9	7/11	3/4	3/6	4/6	8	2	1	12	1	1	0	0

Ein Durchbruch (DB) ist eine zusätzliche Information für Tore, die aus dem Rückraum erzielt wurden. Die Anzahl dieser Tore wird bei der Summe der Tore eines Spielers nicht berücksichtigt.

Torhüter		Quote gehaltener Bälle (Paraden/Tore+gehaltene Würfe)							
Nr	Name	Gesamt	7m	6m	9m	LA/RA	Kreis	Gegenstoß	Durchbruch
1	Uvodic, Sandro	50% (1/2)	0% (0/1)	-% (0/0)	100% (1/1)	-% (0/0)	-% (0/0)	-% (0/0)	-% (0/0)
3	Mostl, Constantin	19% (5/26)	0% (0/1)	33% (2/6)	13% (1/8)	14% (1/7)	20% (1/5)	0% (0/2)	43% (3/7)
16	Kaiper, Florian	33% (2/6)	0% (0/1)	-% (0/0)	0% (0/1)	50% (1/2)	0% (0/1)	100% (1/1)	-% (0/0)
		24% (8/34)	0% (0/3)	33% (2/6)	20% (2/10)	22% (2/9)	17% (1/6)	33% (1/3)	43% (3/7)

Würfe Team	Tore	Gehalten	Vorbei	Pfosten / Latte	Geblockt	Gesamt	Wurfquote
7m	5	1	0	0	0	5/6	83%
6m	4	2	0	0	0	4/6	67%
9m	3	4	1	0	1	3/9	33%
LA/RA	7	3	0	1	0	7/11	64%
Kreis	3	1	0	0	0	3/4	75%
Gegenstoß	3	3	0	0	0	3/6	50%
Durchbruch	4	2	0	0	0	4/6	67%
	25	14	2	1	1	25/42	60%

LEGENDE

- KM Kreisläufer
- TG Tempogegenstoß
- DB Durchbruch
- TF Technische Fehler
- ST Steals
- WB Geblockte Würfe
- AS Vorlagen
- GK Gelbe Karte
- 2min 2min-Strafen
- RK Rote Karte
- BK Blaue Karte

Es ist im Einzelfall möglich, dass Unterschiede zwischen der Summe einzelner Spielerstatistiken und Teamstatistiken auftreten. Der Grund ist, dass aufgrund der Geschwindigkeit eines Handball-Spiels bei einzelnen Ereignissen unsere Scouts den Spieler nicht richtig zuordnen können.



SG INSIGNIS Handball
WESTWIEN

BEENDET

25 : 26

(11 : 16)

Förthof UHK Krems



Spieler			Tore/Würfe							Sonstiges				Strafen				
Nr	Name	Pos.	Gesamt	7m	6m	9m	LA/RA	KM	TG	DB*	TF	ST	WB	AS	GK	2min	RK	BK
22	Domevscek, Lukas Paolo	TW	-% (0/0)															
36	Fabry, Samuel	TW	-% (0/0)															
40	Eichberger, Thomas	TW	-% (0/0)															
3	Jochmann, Jakob	RM	78% (7/9)	3/3	0/1	3/4		1/1		0/1	4			2				
4	Nikolic, Lukas	RL	-% (0/0)															
8	Simek, Marko	RM	50% (1/2)		1/1	0/1				1/2	3			1		1		
10	Auss, Tobias	LA	25% (1/4)				1/3		0/1					1				
11	Fuhrer, Matthias	RA	88% (7/8)				5/6		2/2		1							
14	Posch, Fabian	KM	50% (2/4)					2/4			1							
15	Hasecic, Kenan	KM	100% (1/1)					1/1			2							
17	Wiesbauer, Stephan	RA	-% (0/0)															
21	Hajdu, Gabor	RL	100% (1/1)			1/1						1	1					
23	Lippitsch, Mario Andreas	RM	-% (0/0)															
24	Rudischer, Benedikt	RA	-% (0/0)															
28	Feichtinger, Sebastian	RM	67% (6/9)		3/4	3/5				3/4	2			1				
77	Hrastnik, Gasper	RR	-% (0/0)											3		2		
0A	Kirveliavicius, Romas																	
0B	Thaqi, Ibish														1			
0C	Hanko, Stefan																	
0D	Astelbauer, Fabian																	
			68% (26/38)	3/3	4/6	7/11	6/9	4/6	2/3	4/7	13	1	1	8	1	3	0	0

Ein Durchbruch (DB) ist eine zusätzliche Information für Tore, die aus dem Rückraum erzielt wurden. Die Anzahl dieser Tore wird bei der Summe der Tore eines Spielers nicht berücksichtigt.

Torhüter		Quote gehaltener Bälle (Paraden/Tore+gehaltene Würfe)							
Nr	Name	Gesamt	7m	6m	9m	LA/RA	Kreis	Gegenstoß	Durchbruch
22	Domevscek, Lukas Paolo	33% (3/9)	33% (1/3)	0% (0/2)	100% (1/1)	100% (1/1)	-% (0/0)	0% (0/2)	0% (0/2)
36	Fabry, Samuel	0% (0/1)	0% (0/1)	-% (0/0)	-% (0/0)	-% (0/0)	-% (0/0)	-% (0/0)	-% (0/0)
40	Eichberger, Thomas	38% (11/29)	0% (0/2)	50% (2/4)	43% (3/7)	20% (2/10)	25% (1/4)	75% (3/4)	50% (2/4)
		36% (14/39)	17% (1/6)	33% (2/6)	50% (4/8)	27% (3/11)	25% (1/4)	50% (3/6)	33% (2/6)

Würfe Team	Tore	Gehalten	Vorbei	Pfosten / Latte	Geblockt	Gesamt	Wurfquote
7m	3	0	0	0	0	3/3	100%
6m	4	2	0	0	0	4/6	67%
9m	7	2	1	0	1	7/11	64%
LA/RA	6	2	0	0	0	6/9	67%
Kreis	4	1	0	1	0	4/6	67%
Gegenstoß	2	1	0	0	0	2/3	67%
Durchbruch	4	3	0	0	0	4/7	57%
	26	8	3	1	1	26/38	68%

LEGENDE

- KM Kreisläufer
- TG Tempgegenstoß
- DB Durchbruch
- TF Technische Fehler
- ST Steals
- WB Geblockte Würfe
- AS Vorlagen
- GK Gelbe Karte
- 2min 2min-Strafen
- RK Rote Karte
- BK Blaue Karte

Es ist im Einzelfall möglich, dass Unterschiede zwischen der Summe einzelner Spielerstatistiken und Teamstatistiken auftreten. Der Grund ist, dass aufgrund der Geschwindigkeit eines Handball-Spiels bei einzelnen Ereignissen unsere Scouts den Spieler nicht richtig zuordnen können.