



Datum: 23/04/22
 Uhrzeit: 19:00
 Spiel: Spiel: 1. Spieltag, Spielnummer: 33266261, Saison: 21/22
 Austragungsort: Sporthalle Bruck/Mur
 Schiedsrichter: Hurich, Christoph, Bolic, Denis

SPIELBERICHT

HLA Meisterliga
 www.hla.at

#GeballteLeidenschaft

BEENDET



HC BT-Fuchse

27 : 28

SC Kelag Ferlach



(16 : 14)



Bester Werfer: Breg 8

2min: 8

Bester Werfer: Jovanovic, Setnikar, Milicevic, Ploner, J Kocbek 5

2min: 6

WURFQUOTE: **59%**

7M-QUOTE

7M-QUOTE

WURFQUOTE: **65%**

Würfe gesamt: 46



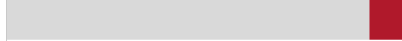
Tore: 27



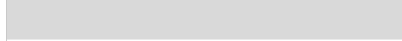
Würfe gehalten: 15



Würfe vorbei: 4



Würfe Pfohlen/Latte: 0



Würfe geblockt: 0



5 7m-Tore | 5 7m-Würfe

7m verworfen:



2 7m-Tore | 2 7m-Würfe

7m verworfen:

Würfe gesamt: 43



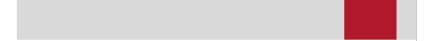
Tore: 28



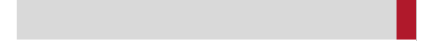
Würfe gehalten: 9



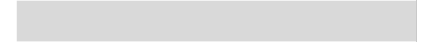
Würfe vorbei: 6



Würfe Pfohlen/Latte: 2



Würfe geblockt: 0



ERFOLGREICHE ANGRIFFE

GEHALTENE BÄLLE

ABGEWEHRTE ANGRIFFE

ABGEWEHRTE ANGRIFFE

GEHALTENE BÄLLE

ERFOLGREICHE ANGRIFFE



27 Tore erzielt | 52 Angriffe*



15 Paraden | 43 Würfe auf das Tor



28 Gegentore | 53 Angriffe*



27 Gegentore | 52 Angriffe*



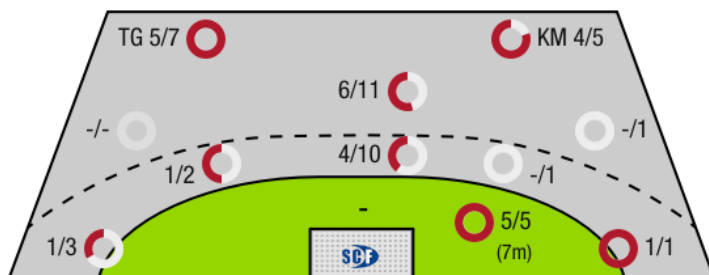
9 Paraden | 36 Würfe auf das Tor



28 Tore erzielt | 53 Angriffe*

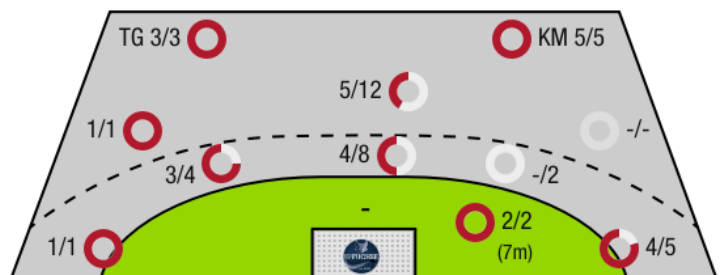
*Die Anzahl der Angriffe wird mit jedem Ballbesitzwechsel um einen Angriff erhöht.

HC BT-FUCHSE - ANGRIFF



TG - Tempogegenstoß KM - Kreisläufer

SC KELAG FERLACH - ANGRIFF





HC BT-Fuchse

BEENDET

27 : 28

(16 : 14)

SC kelag Ferlach



Spieler			Tore/Würfe								Sonstiges				Strafen			
Nr	Name	Pos.	Gesamt	7m	6m	9m	LA/RA	KM	TG	DB*	TF	ST	WB	AS	GK	2min	RK	BK
1	Jasarevic, Adin	TW	-% (0/0)															
10	Marinovic, Luka	TW	-% (0/0)											3				
24	Vogel, J	TW	-% (0/0)															
3	Nenadic, Thomas	RL	-% (0/0)															
6	Maretic, Mario	RM	25% (1/4)		1/2	0/2				1/1				1				
8	Burger, Sebastian	LA	43% (3/7)		0/2		1/3		2/2	0/1		1						
11	Lechner, Alexander	RM	-% (0/0)															
17	Kuhn, Thomas	LA	-% (0/0)															
18	Salbrechter, Stefan Bernhard	RL	-% (0/0)															
22	Seferovic, Adam	RA	50% (2/4)		2/3	0/1				1/2	1	1		1		2		
26	Breg, Martin	RA	67% (8/12)	3/3	0/1	3/6			2/2	1/2	3			5		1		
29	Wulz, Thomas Paul	RA	-% (0/0)															
34	Ratajec, Anze	RM	78% (7/9)	2/2	2/4	3/3				5/5	1	2				1		
55	Tremmel, Thomas	KM	63% (5/8)		0/1			4/5	1/2							2		
69	Plassnig, Luca	KM	50% (1/2)				1/1		0/1							1		
95	Sabazgiraev, Hazbulat	KM	-% (0/0)									1				1		
0A	Marko, Gerald																	
0B	Teras, Benjamin																	
0C	Kabilagic, Nihad																	
			59% (27/46)	5/5	5/13	6/12	2/4	4/5	5/7	8/11	5	5	0	10	0	8	0	0

Ein Durchbruch (DB) ist eine zusätzliche Information für Tore, die aus dem Rückraum erzielt wurden. Die Anzahl dieser Tore wird bei der Summe der Tore eines Spielers nicht berücksichtigt.

Torhüter		Quote gehaltener Bälle (Paraden/Tore+gehaltene Würfe)							
Nr	Name	Gesamt	7m	6m	9m	LA/RA	Kreis	Gegenstoß	Durchbruch
1	Jasarevic, Adin	-% (0/0)	-% (0/0)	-% (0/0)	-% (0/0)	-% (0/0)	-% (0/0)	-% (0/0)	-% (0/0)
10	Marinovic, Luka	25% (9/36)	0% (0/2)	36% (5/14)	23% (3/13)	20% (1/5)	0% (0/5)	0% (0/3)	13% (1/8)
24	Vogel, J	-% (0/0)	-% (0/0)	-% (0/0)	-% (0/0)	-% (0/0)	-% (0/0)	-% (0/0)	-% (0/0)
		25% (9/36)	0% (0/2)	36% (5/14)	23% (3/13)	20% (1/5)	0% (0/5)	0% (0/3)	13% (1/8)

Würfe Team	Tore	Gehalten	Vorbei	Pfosten / Latte	Geblockt	Gesamt	Wurfquote
7m	5	0	0	0	0	5/5	100%
6m	5	8	0	0	0	5/13	38%
9m	6	2	4	0	0	6/12	50%
LA/RA	2	2	0	0	0	2/4	50%
Kreis	4	1	0	0	0	4/5	80%
Gegenstoß	5	2	0	0	0	5/7	71%
Durchbruch	8	3	0	0	0	8/11	73%
	27	15	4	0	0	27/46	59%

- LEGENDE
- KM Kreisläufer
 - TG Tempgegenstoß
 - DB Durchbruch
 - TF Technische Fehler
 - ST Steals
 - WB Geblockte Würfe
 - AS Vorlagen
 - GK Gelbe Karte
 - 2min 2min-Strafen
 - RK Rote Karte
 - BK Blaue Karte

Es ist im Einzelfall möglich, dass Unterschiede zwischen der Summe einzelner Spielerstatistiken und Teamstatistiken auftreten. Der Grund ist, dass aufgrund der Geschwindigkeit eines Handball-Spiels bei einzelnen Ereignissen unsere Scouts den Spieler nicht richtig zuordnen können.



HC BT-Fuchse

BEENDET

27 : 28

(16 : 14)

SC kelag Ferlach



Spieler			Tore/Würfe							Sonstiges				Strafen				
Nr	Name	Pos.	Gesamt	7m	6m	9m	LA/RA	KM	TG	DB*	TF	ST	WB	AS	GK	2min	RK	BK
1	Gosic, Vladimir	TW	-% (0/0)															
16	Mischitz, Thomas	TW	-% (0/0)															
33	Striessnig, Florian	TW	-% (0/0)															
3	Supovec, Aljaz	KM	-% (0/0)															
4	Ivanjko, Gabriel	RM	-% (0/0)															
5	Konig, R		-% (0/0)															
6	Setnikar, Rok	RR	71% (5/7)		0/1		4/5		1/1			1				1		
8	Knapp, Simon	RL	-% (0/0)															
9	Sager, Nico	LA	-% (0/0)															
18	Keresztes, Peter	RM	50% (2/4)	1/1	1/2	0/1				0/1	2			1		2		
22	Pomorisac, Dean David	RL	0% (0/2)			0/2								1				
23	J Kocbek		63% (5/8)		1/3	4/5				4/4	2							
24	Jovanovic, Mladan	RM	56% (5/9)		3/4	2/5				3/3	1			6				
25	Ploner, Florian	LA	83% (5/6)		2/3		1/1		2/2							1		
50	Gonzalez-Martinez, Adonis	RM	50% (1/2)	1/1	0/1													
81	Milicevic, Adrian	KM	100% (5/5)					5/5								2		
0A	Skjellet, N																	
0B	Arnaudovski, Risto																	
0C	Szabo, Alfred																	
			65% (28/43)	2/2	7/14	6/13	5/6	5/5	3/3	7/8	5	1	0	8	0	6	0	0

Ein Durchbruch (DB) ist eine zusätzliche Information für Tore, die aus dem Rückraum erzielt wurden. Die Anzahl dieser Tore wird bei der Summe der Tore eines Spielers nicht berücksichtigt.

Torhüter		Quote gehaltener Bälle (Paraden/Tore+gehaltene Würfe)							
Nr	Name	Gesamt	7m	6m	9m	LA/RA	Kreis	Gegenstoß	Durchbruch
1	Gosic, Vladimir	-% (0/0)	-% (0/0)	-% (0/0)	-% (0/0)	-% (0/0)	-% (0/0)	-% (0/0)	-% (0/0)
16	Mischitz, Thomas	-% (0/0)	-% (0/0)	-% (0/0)	-% (0/0)	-% (0/0)	-% (0/0)	-% (0/0)	-% (0/0)
33	Striessnig, Florian	37% (15/41)	0% (0/5)	62% (8/13)	17% (2/12)	50% (2/4)	20% (1/5)	33% (2/6)	27% (3/11)
		37% (15/41)	0% (0/5)	62% (8/13)	17% (2/12)	50% (2/4)	20% (1/5)	33% (2/6)	27% (3/11)

Würfe Team	Tore	Gehalten	Vorbei	Pfosten / Latte	Geblockt	Gesamt	Wurfquote
7m	2	0	0	0	0	2/2	100%
6m	7	5	1	1	0	7/14	50%
9m	6	3	3	1	0	6/13	46%
LA/RA	5	1	0	0	0	5/6	83%
Kreis	5	0	0	0	0	5/5	100%
Gegenstoß	3	0	0	0	0	3/3	100%
Durchbruch	7	1	0	0	0	7/8	88%
	28	9	6	2	0	28/43	65%

- LEGENDE
- KM Kreisläufer
 - TG Tempgegenstoß
 - DB Durchbruch
 - TF Technische Fehler
 - ST Steals
 - WB Geblockte Würfe
 - AS Vorlagen
 - GK Gelbe Karte
 - 2min 2min-Strafen
 - RK Rote Karte
 - BK Blaue Karte

Es ist im Einzelfall möglich, dass Unterschiede zwischen der Summe einzelner Spielerstatistiken und Teamstatistiken auftreten. Der Grund ist, dass aufgrund der Geschwindigkeit eines Handball-Spiels bei einzelnen Ereignissen unsere Scouts den Spieler nicht richtig zuordnen können.