



Datum: 14/05/22
 Uhrzeit: 19:00
 Spiel: Spiel: 3. Spieltag, Spielnummer: 33266349, Saison: 23/24
 Austragungsort: Sporthalle Bruck/Mur
 Schiedsrichter: Wallner, Peter, Weber, Florian

SPIELBERICHT

HLA Meisterliga
 www.hla.at

#GeballteLeidenschaft

BEENDET



HC BT-Fuchse

27 : 23

roomz JAGS Vöslau



(15 : 9)



Bester Werfer: Ratajec, Plassnig **5**

2min: **4**

Bester Werfer: Schuster, Kohlmaier, Scheicher **4**

2min: **2**

WURFQUOTE: **66%**

7M-QUOTE

7M-QUOTE

WURFQUOTE: **70%**

Würfe gesamt: 41



Tore: 27



Würfe gehalten: 12



Würfe vorbei: 2



Würfe Pfosten/Latte: 0



Würfe geblockt: 0



2 2
7m-Tore 7m-Würfe

7m verworfen:



3 3
7m-Tore 7m-Würfe

7m verworfen:

Würfe gesamt: 33



Tore: 23



Würfe gehalten: 7



Würfe vorbei: 3



Würfe Pfosten/Latte: 1



Würfe geblockt: 0



ERFOLGREICHE ANGRIFFE

GEHALTENE BÄLLE

ABGEWEHRTE ANGRIFFE

ABGEWEHRTE ANGRIFFE

GEHALTENE BÄLLE

ERFOLGREICHE ANGRIFFE



27 43
Tore erzielt Angriffe*



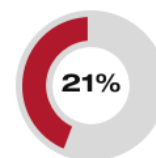
12 35
Paraden Würfe auf das Tor



23 43
Gegentore Angriffe*



27 43
Gegentore Angriffe*



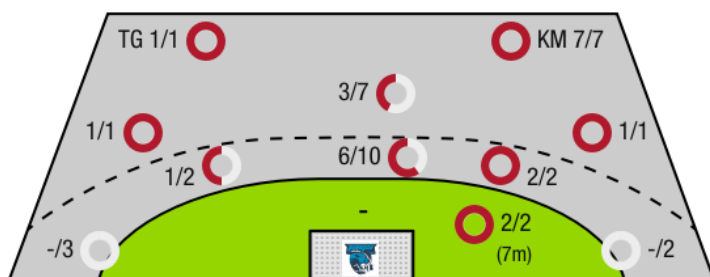
7 34
Paraden Würfe auf das Tor



23 43
Tore erzielt Angriffe*

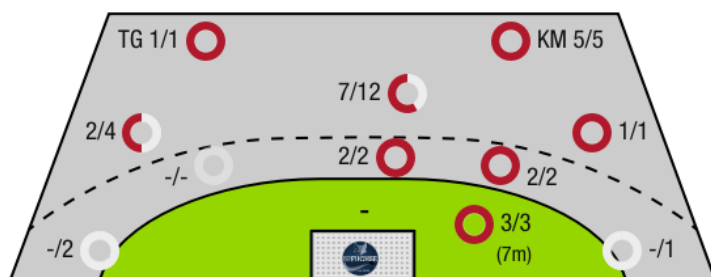
*Die Anzahl der Angriffe wird mit jedem Ballbesitzwechsel um einen Angriff erhöht.

HC BT-FUCHSE - ANGRIFF



TG - Tempogegenstoß KM - Kreisläufer

ROOMZ JAGS VÖSLAU - ANGRIFF





HC BT-Fuchse

BEENDET

27 : 23

roomz JAGS Vöslau



(15 : 9)

Spieler			Tore/Würfe							Sonstiges				Strafen				
Nr	Name	Pos.	Gesamt	7m	6m	9m	LA/RA	KM	TG	DB*	TF	ST	WB	AS	GK	2min	RK	BK
1	Jasarevic, Adin	TW	-% (0/0)															
10	Marinovic, Luka	TW	-% (0/0)															
24	Vogel, J	TW	-% (0/0)															
6	Maretic, Mario	RM	-% (0/0)											1				
8	Burger, Sebastian	LA	25% (1/4)		0/1		0/2	1/1										
11	Lechner, Alexander	RM	-% (0/0)															
17	Kuhn, Thomas	LA	75% (3/4)		1/2			1/1	1/1									
18	Spendier, Florian	RR	100% (1/1)	1/1														
22	Seferovic, Adam	RL	75% (3/4)		2/2	1/2				2/2	1	2		3		1		
26	Breg, Martin	RA	50% (2/4)				0/2	1/1						1				
29	Wulz, Thomas Paul	RA	67% (2/3)		1/1		0/1	1/1		1/1								
34	Ratajec, Anze	RM	71% (5/7)	1/1	1/2	2/3				1/1	1			1				
45	Prokop, Patrick	RM	75% (3/4)		1/1	2/3				2/2	1			5				
55	Tremmel, Thomas	KM	33% (1/3)		1/2	0/1										1		
69	Plassnig, Luca	KM	100% (5/5)		2/2			3/3								2		
95	Salbrechter, Stefan Bernhard	RL	0% (0/1)		0/1													
0A	Marko, Gerald																	
0B	Teras, Benjamin																	
0C	Kabilagic, Nihad																	
			66% (27/41)	2/2	9/14	5/9	0/5	7/7	1/1	6/6	3	2	0	11	0	4	0	0

Ein Durchbruch (DB) ist eine zusätzliche Information für Tore, die aus dem Rückraum erzielt wurden. Die Anzahl dieser Tore wird bei der Summe der Tore eines Spielers nicht berücksichtigt.

Torhüter		Quote gehaltener Bälle (Paraden/Tore+gehaltene Würfe)							
Nr	Name	Gesamt	7m	6m	9m	LA/RA	Kreis	Gegenstoß	Durchbruch
1	Jasarevic, Adin	50% (1/2)	-% (0/0)	-% (0/0)	0% (0/2)	100% (1/1)	-% (0/0)	-% (0/0)	0% (0/1)
10	Marinovic, Luka	26% (6/23)	0% (0/2)	0% (0/3)	38% (5/13)	50% (1/2)	0% (0/5)	-% (0/0)	0% (0/3)
24	Vogel, J	0% (0/5)	0% (0/1)	0% (0/1)	0% (0/2)	-% (0/0)	-% (0/0)	0% (0/1)	0% (0/1)
		23% (7/30)	0% (0/3)	0% (0/4)	29% (5/17)	67% (2/3)	0% (0/5)	0% (0/1)	0% (0/5)

Würfe Team	Tore	Gehalten	Vorbei	Pfosten / Latte	Geblockt	Gesamt	Wurfquote
7m	2	0	0	0	0	2/2	100%
6m	9	4	1	0	0	9/14	64%
9m	5	3	1	0	0	5/9	56%
LA/RA	0	5	0	0	0	0/5	0%
Kreis	7	0	0	0	0	7/7	100%
Gegenstoß	1	0	0	0	0	1/1	100%
Durchbruch	6	0	0	0	0	6/6	100%
	27	12	2	0	0	27/41	66%

LEGENDE

KM	Kreisläufer
TG	Tempgegenstoß
DB	Durchbruch
TF	Technische Fehler
ST	Steals
WB	Geblockte Würfe
AS	Vorlagen
GK	Gelbe Karte
2min	2min-Strafen
RK	Rote Karte
BK	Blaue Karte

Es ist im Einzelfall möglich, dass Unterschiede zwischen der Summe einzelner Spielerstatistiken und Teamstatistiken auftreten. Der Grund ist, dass aufgrund der Geschwindigkeit eines Handball-Spiels bei einzelnen Ereignissen unsere Scouts den Spieler nicht richtig zuordnen können.



HC BT-Fuchse

BEENDET

27 : 23

roomz JAGS Vöslau



(15 : 9)

Spieler			Tore/Würfe							Sonstiges				Strafen				
Nr	Name	Pos.	Gesamt	7m	6m	9m	LA/RA	KM	TG	DB*	TF	ST	WB	AS	GK	2min	RK	BK
1	Tahirovic, Amir	TW	-% (0/0)															
21	Friedel, Felix	TW	-% (0/0)											1				
32	Godor, Bence	TW	-% (0/0)											1				
6	Kohlmaier, Lukas	RA	80% (4/5)		1/1		0/1	3/3		1/1								
7	Marinho Da Cunha, Joao	RL	60% (3/5)			3/5					2			1				
8	Diry, Tim	KM	50% (1/2)			1/1	0/1			1/1	1					1		
9	Tacke, Laurens	LA	-% (0/0)															
10	Riedner, Julian	LA	0% (0/2)			0/1	0/1											
14	Scheicher, Emil	RR	100% (4/4)		2/2	2/2				1/1								
18	Schuster, Philipp	RL	67% (4/6)	3/3		1/3					1	1		2				
20	Steinhagen, Ole Gunnar	RL	0% (0/2)			0/2					1					1		
23	Barta, Christoph	RA	100% (1/1)						1/1									
66	Doblhoff- deir, Moritz	RL	-% (0/0)															
68	Schartel, Fabian	LA	100% (3/3)		1/1			2/2										
77	Zalewski, Emil	RL	100% (3/3)			3/3				2/2	1			1				
97	Zimmerl, David	RM	-% (0/0)															
OA	Holly, Maximilian																	
OB	Balomenos, Spyros																	
OC	Schuster, K																	
OD	Tatzgern, Nino																	
			70% (23/33)	3/3	4/4	10/17	0/3	5/5	1/1	5/5	6	1	0	6	0	2	0	0

Ein Durchbruch (DB) ist eine zusätzliche Information für Tore, die aus dem Rückraum erzielt wurden. Die Anzahl dieser Tore wird bei der Summe der Tore eines Spielers nicht berücksichtigt.

Torhüter		Quote gehaltener Bälle (Paraden/Tore+gehaltene Würfe)							
Nr	Name	Gesamt	7m	6m	9m	LA/RA	Kreis	Gegenstoß	Durchbruch
1	Tahirovic, Amir	20% (2/10)	-% (0/0)	40% (2/5)	-% (0/1)	-% (0/0)	0% (0/2)	-% (0/0)	0% (0/2)
21	Friedel, Felix	20% (1/5)	0% (0/1)	0% (0/2)	100% (1/1)	-% (0/0)	0% (0/2)	-% (0/0)	-% (0/0)
32	Godor, Bence	38% (9/24)	0% (0/1)	29% (2/7)	29% (2/7)	100% (5/5)	0% (0/3)	0% (0/1)	0% (0/4)
		31% (12/39)	0% (0/2)	29% (4/14)	33% (3/9)	100% (5/5)	0% (0/7)	0% (0/1)	0% (0/6)

Würfe Team	Tore	Gehalten	Vorbei	Pfosten / Latte	Geblockt	Gesamt	Wurfquote
7m	3	0	0	0	0	3/3	100%
6m	4	0	0	0	0	4/4	100%
9m	10	5	2	0	0	10/17	59%
LA/RA	0	2	0	1	0	0/3	0%
Kreis	5	0	0	0	0	5/5	100%
Gegenstoß	1	0	0	0	0	1/1	100%
Durchbruch	5	0	0	0	0	5/5	100%
	23	7	3	1	0	23/33	70%

LEGENDE

KM	Kreisläufer
TG	Tempgegenstoß
DB	Durchbruch
TF	Technische Fehler
ST	Steals
WB	Geblockte Würfe
AS	Vorlagen
GK	Gelbe Karte
2min	2min-Strafen
RK	Rote Karte
BK	Blaue Karte

Es ist im Einzelfall möglich, dass Unterschiede zwischen der Summe einzelner Spielerstatistiken und Teamstatistiken auftreten. Der Grund ist, dass aufgrund der Geschwindigkeit eines Handball-Spiels bei einzelnen Ereignissen unsere Scouts den Spieler nicht richtig zuordnen können.