



Datum: 14/05/22  
 Uhrzeit: 18:00  
 Spiel: Spiel: 2. Spieltag, Spielnummer: 33497849, Saison: 22/23  
 Austragungsort: Sporthalle am See  
 Schiedsrichter: Loschnig, Raphael, Hug, Florian

# SPIELBERICHT

HLA Meisterliga  
 www.hla.at

#GeballteLeidenschaft

BEENDET



ALPLA HC Hard

28 : 20

HC Linz AG



(14 : 12)



Bester Werfer: Predragovic, Raschle **6**

2min: **8**

Bester Werfer: Hermann, Fizuleto, Kislinger, Babic **4**

2min: **5**

WURFQUOTE: **65%**

7M-QUOTE

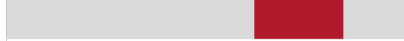
Würfe gesamt: 43



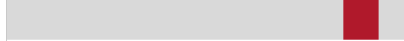
Tore: 28



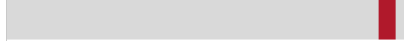
Würfe gehalten: 10



Würfe vorbei: 4



Würfe Pfosten/Latte: 2



Würfe geblockt: 1



**3** 7m-Tore | **4** 7m-Würfe

7m verworfen:  
22:44 | 28 PREDRAGOVIC (SAVE)

7M-QUOTE



**2** 7m-Tore | **2** 7m-Würfe

7m verworfen:

WURFQUOTE: **54%**

Würfe gesamt: 37



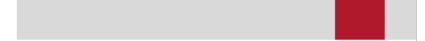
Tore: 20



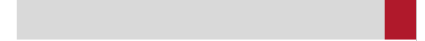
Würfe gehalten: 12



Würfe vorbei: 5



Würfe Pfosten/Latte: 3



Würfe geblockt: 0



ERFOLGREICHE ANGRIFFE



**28** Tore erzielt | **46** Angriffe\*

GEHALTENE BÄLLE



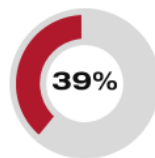
**10** Paraden | **30** Würfe auf das Tor

ABGEWEHRTE ANGRIFFE



**20** Gegentore | **46** Angriffe\*

ABGEWEHRTE ANGRIFFE



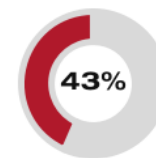
**28** Gegentore | **46** Angriffe\*

GEHALTENE BÄLLE



**12** Paraden | **40** Würfe auf das Tor

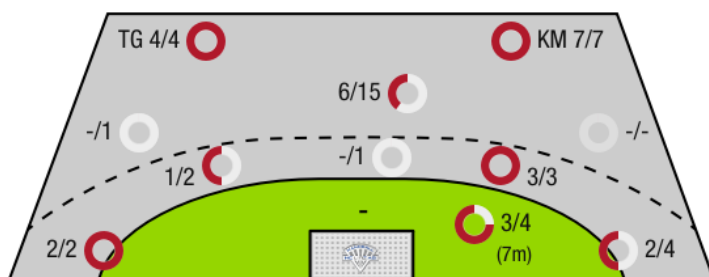
ERFOLGREICHE ANGRIFFE



**20** Tore erzielt | **46** Angriffe\*

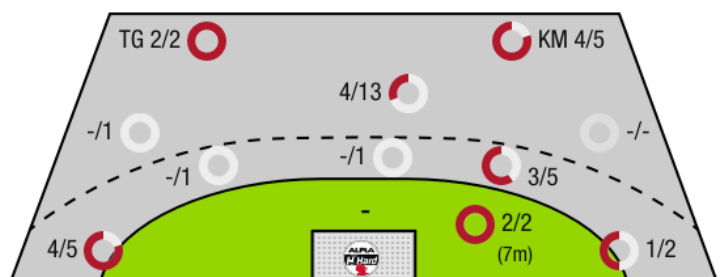
\*Die Anzahl der Angriffe wird mit jedem Ballbesitzwechsel um einen Angriff erhöht.

ALPLA HC HARD - ANGRIFF



TG - Tempogegenstoß KM - Kreisläufer

HC LINZ AG - ANGRIFF





ALPHA HC Hard

BEENDET

28 : 20

( 14 : 12 )

HC Linz AG



Spieler			Tore/Würfe								Sonstiges				Strafen			
Nr	Name	Pos.	Gesamt	7m	6m	9m	LA/RA	KM	TG	DB*	TF	ST	WB	AS	GK	2min	RK	BK
1	Hurich, Thomas	TW	-% (0/0)															
16	Baldauf, Emanuel	TW	-% (0/0)															
32	Doknic, Golub	TW	-% (0/0)															
3	Antanavicius, Karolis	RL	50% (3/6)			2/5			1/1					2		2		
5	Maier, Manuel	LA	-% (0/0)															
6	Schmid, Dominik	RL	0% (0/2)		0/1	0/1					1			4		2		
7	Raschle, Luca	LA	86% (6/7)		0/1		2/2	3/3	1/1			1		1				
8	Schmid, Manuel	RM	-% (0/0)															
14	Jonsson, Hannes Jon	RM	-% (0/0)															
15	Mischi, Valentin		-% (0/0)															
17	Fritsch, Simon	RL	-% (0/0)															
18	Schwarzler, Paul	RA	100% (1/1)		1/1									1				
19	Schnabl, Nico	RM	100% (5/5)	2/2	2/2				1/1	1/1		1		2		1		
28	Predragovic, Srdjan	RA	60% (6/10)	1/2	1/1	1/2	2/4		1/1	1/1	1			2				
29	Schweighofer, Lukas	KM	-% (0/0)															
37	Horvat, Ivan	RL	50% (4/8)			3/7		1/1			1			2		2		
92	Stojanovic, Jadranko	KM	75% (3/4)			0/1		3/3						1	1	1		
OA	Trautvetter, Benjamin																	
OB	Jonsson, Hannes Jon																	
OC	Maier, Martin																	
			65% (28/43)	3/4	4/6	6/16	4/6	7/7	4/4	2/2	3	2	0	15	1	8	0	0

Ein Durchbruch (DB) ist eine zusätzliche Information für Tore, die aus dem Rückraum erzielt wurden. Die Anzahl dieser Tore wird bei der Summe der Tore eines Spielers nicht berücksichtigt.

Torhüter		Quote gehaltener Bälle (Paraden/Tore+gehaltene Würfe)							
Nr	Name	Gesamt	7m	6m	9m	LA/RA	Kreis	Gegenstoß	Durchbruch
1	Hurich, Thomas	47% (9/19)	-% (0/0)	50% (2/4)	75% (6/8)	0% (0/6)	33% (1/3)	0% (0/1)	50% (1/2)
16	Baldauf, Emanuel	-% (0/0)	-% (0/0)	-% (0/0)	-% (0/0)	-% (0/0)	-% (0/0)	-% (0/0)	-% (0/0)
32	Doknic, Golub	23% (3/13)	0% (0/2)	33% (1/3)	17% (1/6)	100% (1/1)	0% (0/2)	0% (0/1)	0% (0/2)
		38% (12/32)	0% (0/2)	43% (3/7)	50% (7/14)	14% (1/7)	20% (1/5)	0% (0/2)	25% (1/4)

Würfe Team	Tore	Gehalten	Vorbei	Pfosten / Latte	Geblockt	Gesamt	Wurfquote
7m	3	1	0	0	0	3/4	75%
6m	4	2	0	0	0	4/6	67%
9m	6	6	1	2	1	6/16	38%
LA/RA	4	1	0	0	0	4/6	67%
Kreis	7	0	0	0	0	7/7	100%
Gegenstoß	4	0	0	0	0	4/4	100%
Durchbruch	2	0	0	0	0	2/2	100%
	28	10	4	2	1	28/43	65%

LEGENDE

- KM Kreisläufer
- TG Tempgegenstoß
- DB Durchbruch
- TF Technische Fehler
- ST Steals
- WB Geblockte Würfe
- AS Vorlagen
- GK Gelbe Karte
- 2min 2min-Strafen
- RK Rote Karte
- BK Blaue Karte

Es ist im Einzelfall möglich, dass Unterschiede zwischen der Summe einzelner Spielerstatistiken und Teamstatistiken auftreten. Der Grund ist, dass aufgrund der Geschwindigkeit eines Handball-Spiels bei einzelnen Ereignissen unsere Scouts den Spieler nicht richtig zuordnen können.



ALPHA HC Hard

BEENDET

28 : 20

( 14 : 12 )

HC Linz AG



Spieler			Tore/Würfe							Sonstiges				Strafen				
Nr	Name	Pos.	Gesamt	7m	6m	9m	LA/RA	KM	TG	DB*	TF	ST	WB	AS	GK	2min	RK	BK
1	Bokesch, Markus	TW	-% (0/0)															
16	Zwicklhuber, David	TW	-% (0/0)															
4	Hermann, Maximilian	RR	67% (4/6)		3/3	1/3				3/3	2			1				
5	Kislinger, Christian	LA	80% (4/5)				4/5											
6	Sironjic, Sinisa	RM	-% (0/0)									1						
11	Ghent, Leon-Pawel		-% (0/0)															
13	Kropf, Jakob	RM	-% (0/0)															
18	Gartner, Tine	RA	40% (2/5)		0/2		1/2		1/1					1		2		
22	Babic, Dejan	KM	67% (4/6)		0/1			3/4	1/1		3		1	1				
23	Wiesinger, Silas	RA	-% (0/0)															
24	Bachmann, Moritz	RM	67% (2/3)			1/2		1/1			2			4		2		
26	Fizuleto, Lucijan	RM	33% (4/12)	2/2	0/1	2/9				0/1	2			4	1			
33	Bohm, Elmar	LA	-% (0/0)															
44	Cvetko, Tobias	RL	-% (0/0)								1							
OA	Berger, Franz																	
OB	Gierlinger, Manuel																	
OC	Kainz, Franz														1			
OD	Vunjak, Milan																	
			54% (20/37)	2/2	3/7	4/14	5/7	4/5	2/2	3/4	10	1	1	11	2	5	0	0

Ein Durchbruch (DB) ist eine zusätzliche Information für Tore, die aus dem Rückraum erzielt wurden. Die Anzahl dieser Tore wird bei der Summe der Tore eines Spielers nicht berücksichtigt.

Torhüter		Quote gehaltener Bälle (Paraden/Tore+gehaltene Würfe)							
Nr	Name	Gesamt	7m	6m	9m	LA/RA	Kreis	Gegenstoß	Durchbruch
1	Bokesch, Markus	28% (10/36)	33% (1/3)	33% (2/6)	40% (6/15)	17% (1/6)	0% (0/7)	0% (0/3)	0% (0/2)
16	Zwicklhuber, David	0% (0/1)	0% (0/1)	-% (0/0)	-% (0/0)	-% (0/0)	-% (0/0)	-% (0/0)	-% (0/0)
		27% (10/37)	25% (1/4)	33% (2/6)	40% (6/15)	17% (1/6)	0% (0/7)	0% (0/3)	0% (0/2)

Würfe Team	Tore	Gehalten	Vorbei	Pfosten / Latte	Geblockt	Gesamt	Wurfquote
7m	2	0	0	0	0	2/2	100%
6m	3	3	1	0	0	3/7	43%
9m	4	7	1	2	0	4/14	29%
LA/RA	5	1	0	1	0	5/7	71%
Kreis	4	1	0	0	0	4/5	80%
Gegenstoß	2	0	0	0	0	2/2	100%
Durchbruch	3	1	0	0	0	3/4	75%
	20	12	5	3	0	20/37	54%

LEGENDE

- KM Kreisläufer
- TG Tempogegenstoß
- DB Durchbruch
- TF Technische Fehler
- ST Steals
- WB Geblockte Würfe
- AS Vorlagen
- GK Gelbe Karte
- 2min 2min-Strafen
- RK Rote Karte
- BK Blaue Karte

Es ist im Einzelfall möglich, dass Unterschiede zwischen der Summe einzelner Spielerstatistiken und Teamstatistiken auftreten. Der Grund ist, dass aufgrund der Geschwindigkeit eines Handball-Spiels bei einzelnen Ereignissen unsere Scouts den Spieler nicht richtig zuordnen können.