



Datum: 19/05/22  
 Uhrzeit: 18:00  
 Spiel: Spiel: 2. Spieltag, Spielnummer: 33497853, Saison: 22/23  
 Austragungsort: Sport Hauptschule Kleinmunchen  
 Schiedsrichter: ,

**SPIELBERICHT**  
 HLA Meisterliga  
 www.hla.at  
**#GeballteLeidenschaft**

BEENDET



HC Linz AG

**25 : 26**

ALPLA HC Hard



(13 : 14)



Bester Werfer: Fizuleto **7**

2min: **2**

Bester Werfer: Schmid **7**

2min: **6**

WURFQUOTE: **63%**

7M-QUOTE

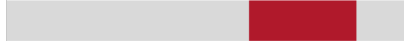
Würfe gesamt: 40



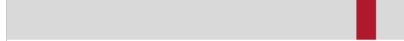
Tore: 25



Würfe gehalten: 11



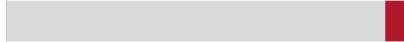
Würfe vorbei: 2



Würfe Pfosten/Latte: 1



Würfe geblockt: 2



**6**

**9**

7m-Tore | 7m-Würfe

7m verworfen:

21:16 | 26 FIZULETO (2) (SAVE)

26:26 | 5 KISLINGER (SAVE)

52:13 | 26 FIZULETO (2) (SAVE)

7M-QUOTE



**3**

**4**

7m-Tore | 7m-Würfe

7m verworfen:

15:45 | 19 SCHNABL (OFF)

WURFQUOTE: **65%**

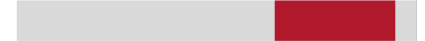
Würfe gesamt: 40



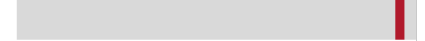
Tore: 26



Würfe gehalten: 12



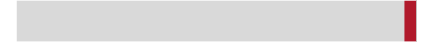
Würfe vorbei: 1



Würfe Pfosten/Latte: 0



Würfe geblockt: 1



ERFOLGREICHE ANGRIFFE



**25**

**47**

Tore erzielt | Angriffe\*

GEHALTENE BÄLLE



**11**

**37**

Paraden | Würfe auf das Tor

ABGEWEHRTE ANGRIFFE

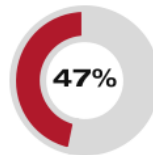


**26**

**47**

Gegentore | Angriffe\*

ABGEWEHRTE ANGRIFFE

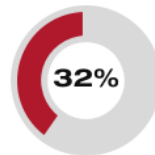


**25**

**47**

Gegentore | Angriffe\*

GEHALTENE BÄLLE

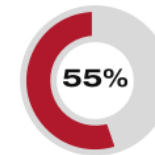


**12**

**37**

Paraden | Würfe auf das Tor

ERFOLGREICHE ANGRIFFE



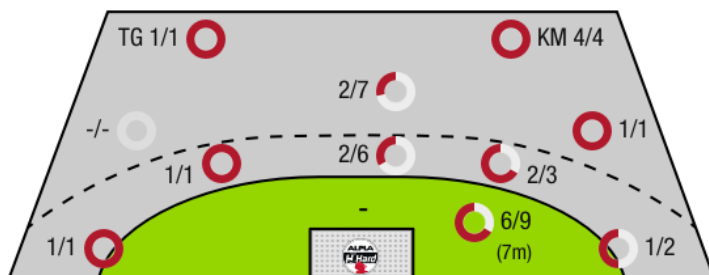
**26**

**47**

Tore erzielt | Angriffe\*

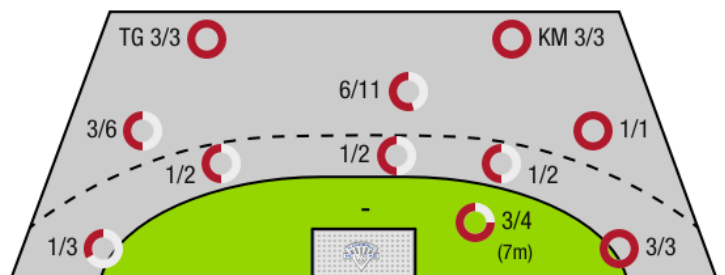
\*Die Anzahl der Angriffe wird mit jedem Ballbesitzwechsel um einen Angriff erhöht.

HC LINZ AG - ANGRIFF



TG - Tempogegenstoß | KM - Kreisläufer

ALPLA HC HARD - ANGRIFF





HC Linz AG

BEENDET

25 : 26

( 13 : 14 )

ALPLA HC Hard



Spieler			Tore/Würfe							Sonstiges				Strafen				
Nr	Name	Pos.	Gesamt	7m	6m	9m	LA/RA	KM	TG	DB*	TF	ST	WB	AS	GK	2min	RK	BK
1	Bokesch, Markus	TW	100% (3/3)															
16	Zwicklhuber, David	TW	-% (0/0)															
4	Hermann, Maximilian	RR	50% (1/2)		0/1	1/1					1		1	2				
5	Kislinger, Christian	LA	75% (3/4)	1/2			1/1		1/1		1			1				
6	Sironjic, Sinisa	RM	67% (2/3)		2/3					1/1						1		
11	Ghent, Leon-Pawel		-% (0/0)															
13	Kropf, Jakob	RM	-% (0/0)															
18	Gartner, Tine	RA	75% (3/4)		1/1		1/2											
22	Babic, Dejan	KM	57% (4/7)		0/3			4/4			1							
23	Wiesinger, Silas	RA	-% (0/0)															
24	Bachmann, Moritz	RM	100% (2/2)		2/2					1/1	3	1		2		1		
26	Fizuleto, Lucijan	RM	47% (7/15)	5/7		2/7						2		3				
33	Bohm, Elmar	LA	-% (0/0)															
OA	Vunjak, Milan																	
OB	Berger, Franz																	
OC	Gierlinger, Manuel																	
OD	Kainz, Franz																	
			63% (25/40)	6/9	5/10	3/8	2/3	4/4	1/1	2/2	6	3	1	8	0	2	0	0

Ein Durchbruch (DB) ist eine zusätzliche Information für Tore, die aus dem Rückraum erzielt wurden. Die Anzahl dieser Tore wird bei der Summe der Tore eines Spielers nicht berücksichtigt.

Torhüter		Quote gehaltener Bälle (Paraden/Tore+gehaltene Würfe)							
Nr	Name	Gesamt	7m	6m	9m	LA/RA	Kreis	Gegenstoß	Durchbruch
1	Bokesch, Markus	32% (12/38)	0% (0/3)	50% (3/6)	41% (7/17)	33% (2/6)	0% (0/3)	0% (0/3)	0% (0/2)
16	Zwicklhuber, David	-% (0/0)	-% (0/0)	-% (0/0)	-% (0/0)	-% (0/0)	-% (0/0)	-% (0/0)	-% (0/0)
		32% (12/38)	0% (0/3)	50% (3/6)	41% (7/17)	33% (2/6)	0% (0/3)	0% (0/3)	0% (0/2)

Würfe Team	Tore	Gehalten	Vorbei	Pfosten / Latte	Geblockt	Gesamt	Wurfquote
7m	6	3	0	0	0	6/9	67%
6m	5	4	0	1	0	5/10	50%
9m	3	3	0	0	2	3/8	38%
LA/RA	2	1	0	0	0	2/3	67%
Kreis	4	0	0	0	0	4/4	100%
Gegenstoß	1	0	0	0	0	1/1	100%
Durchbruch	2	0	0	0	0	2/2	100%
	25	11	2	1	2	25/40	63%

LEGENDE

- KM Kreisläufer
- TG Tempgegenstoß
- DB Durchbruch
- TF Technische Fehler
- ST Steals
- WB Geblockte Würfe
- AS Vorlagen
- GK Gelbe Karte
- 2min 2min-Strafen
- RK Rote Karte
- BK Blaue Karte

Es ist im Einzelfall möglich, dass Unterschiede zwischen der Summe einzelner Spielerstatistiken und Teamstatistiken auftreten. Der Grund ist, dass aufgrund der Geschwindigkeit eines Handball-Spiels bei einzelnen Ereignissen unsere Scouts den Spieler nicht richtig zuordnen können.



HC Linz AG

BEENDET

25 : 26

( 13 : 14 )

ALPLA HC Hard



Spieler			Tore/Würfe								Sonstiges				Strafen			
Nr	Name	Pos.	Gesamt	7m	6m	9m	LA/RA	KM	TG	DB*	TF	ST	WB	AS	GK	2min	RK	BK
1	Hurich, Thomas	TW	-% (0/0)															
20	Edionwe, Benjamin	TW	-% (0/0)															
32	Doknic, Golub	TW	-% (0/0)											2				
3	Antanavicius, Karolis	RL	50% (3/6)			3/6								2				
5	Maier, Manuel	LA	-% (0/0)															
6	Schmid, Dominik	RL	100% (7/7)	3/3	2/2	2/2				2/2	2			2				
7	Raschle, Luca	LA	50% (3/6)		0/1		1/3		2/2			1						
8	Schmid, Manuel	RM	-% (0/0)													1		
15	Mischi, Valentin		-% (0/0)															
17	Fritsch, Simon	RL	-% (0/0)															
18	Schwarzler, Paul	RA	100% (3/3)				2/2		1/1									
19	Schnabl, Nico	RM	50% (1/2)	0/1		1/1					1			2		2		
28	Predragovic, Srdjan	RA	33% (1/3)			0/2	1/1					1						
29	Schweighofer, Lukas	KM	-% (0/0)													1		
37	Horvat, Ivan	RL	50% (4/8)		0/1	4/7						1	1	1		2		
92	Stojanovic, Jadranko	KM	80% (4/5)		1/2			3/3			2		1					
0A	Jonsson, Hannes Jon																	
0B	Maier, Martin																	
0C	Trautvetter, Benjamin																	
			65% (26/40)	3/4	3/6	10/18	4/6	3/3	3/3	2/2	5	3	2	9	0	6	0	0

Ein Durchbruch (DB) ist eine zusätzliche Information für Tore, die aus dem Rückraum erzielt wurden. Die Anzahl dieser Tore wird bei der Summe der Tore eines Spielers nicht berücksichtigt.

Torhüter		Quote gehaltener Bälle (Paraden/Tore+gehaltene Würfe)							
Nr	Name	Gesamt	7m	6m	9m	LA/RA	Kreis	Gegenstoß	Durchbruch
1	Hurich, Thomas	-% (0/0)	-% (0/0)	-% (0/0)	-% (0/0)	-% (0/0)	-% (0/0)	-% (0/0)	-% (0/0)
20	Edionwe, Benjamin	-% (0/0)	-% (0/0)	-% (0/0)	-% (0/0)	-% (0/0)	-% (0/0)	-% (0/0)	-% (0/0)
32	Doknic, Golub	34% (11/32)	33% (3/9)	40% (4/10)	50% (3/6)	33% (1/3)	0% (0/4)	0% (0/1)	0% (0/2)
		34% (11/32)	33% (3/9)	40% (4/10)	50% (3/6)	33% (1/3)	0% (0/4)	0% (0/1)	0% (0/2)

Würfe Team	Tore	Gehalten	Vorbei	Pfosten / Latte	Geblockt	Gesamt	Wurfquote
7m	3	0	1	0	0	3/4	75%
6m	3	3	0	0	0	3/6	50%
9m	10	7	0	0	1	10/18	56%
LA/RA	4	2	0	0	0	4/6	67%
Kreis	3	0	0	0	0	3/3	100%
Gegenstoß	3	0	0	0	0	3/3	100%
Durchbruch	2	0	0	0	0	2/2	100%
	26	12	1	0	1	26/40	65%

- LEGENDE
- KM Kreisläufer
  - TG Tempgegenstoß
  - DB Durchbruch
  - TF Technische Fehler
  - ST Steals
  - WB Geblockte Würfe
  - AS Vorlagen
  - GK Gelbe Karte
  - 2min 2min-Strafen
  - RK Rote Karte
  - BK Blaue Karte

Es ist im Einzelfall möglich, dass Unterschiede zwischen der Summe einzelner Spielerstatistiken und Teamstatistiken auftreten. Der Grund ist, dass aufgrund der Geschwindigkeit eines Handball-Spiels bei einzelnen Ereignissen unsere Scouts den Spieler nicht richtig zuordnen können.