



Datum: 12/05/22
Uhrzeit: 18:30
Spiel: Spielnummer: 33521775, Saison: 25/26
Austragungsort:
Schiedsrichter: Mirnic, Dragana, Schendlinger, Sophie

SPIELBERICHT

HLA Challenge

#GeballteLeidenschaft



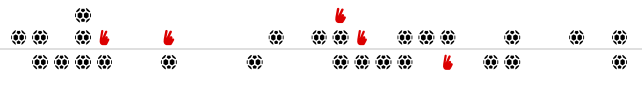
Wat Funfhaus HB

BEENDET

28 : 26

(15 : 13)

Wat Atzgersdorf



Bester Werfer: Nickel 8

2min: 6

Bester Werfer: Bryslawski 9

2min: 6

WURFQUOTE: **62%**

7M-QUOTE

Würfe gesamt: 45



Tore: 28



Würfe gehalten: 13



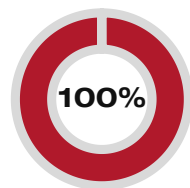
Würfe vorbei: 4



Würfe Pfosten/Latte: 1



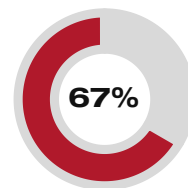
Würfe geblockt: 0



7m-Tore 7m-Würfe

7m verworfen:

7M-QUOTE



7m-Tore 7m-Würfe

7m verworfen:

WURFQUOTE: **60%**

Würfe gesamt: 43



Tore: 26



Würfe gehalten: 12



Würfe vorbei: 4



Würfe Pfosten/Latte: 3



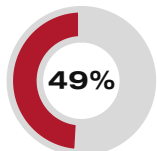
Würfe geblockt: 1



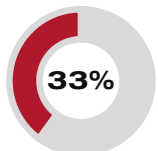
ERFOLGREICHE ANGRIFFE

GEHALTENE BÄLLE

ABGEWEHRTE ANGRIFFE



Tore erzielt 28
Angriffe* 57



Paraden 13
Würfe auf das Tor 39

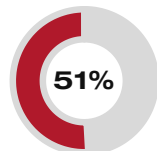


Gegentore 26
Angriffe* 57

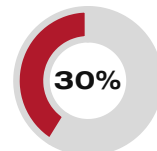
ABGEWEHRTE ANGRIFFE

GEHALTENE BÄLLE

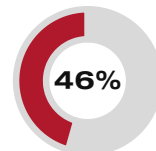
ERFOLGREICHE ANGRIFFE



Gegentore 28
Angriffe* 57



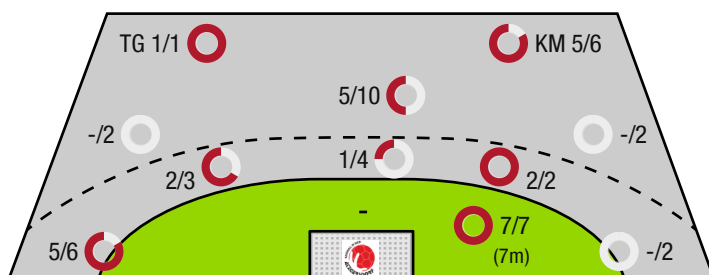
Paraden 12
Würfe auf das Tor 40



Tore erzielt 26
Angriffe* 57

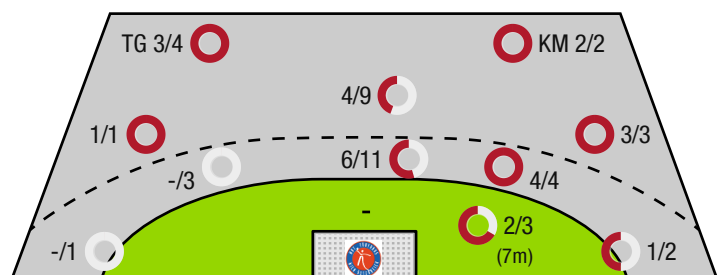
*Die Anzahl der Angriffe wird mit jedem Ballbesitzwechsel um einen Angriff erhöht.

WAT FUNFHAUS HB - ANGRIFF



TG - Tempogegenstoß KM - Kreisläufer

WAT ATZGERSDORF - ANGRIFF





Wat Funfhaus HB

BEENDET

28 : 26

(15 : 13)

Wat Atzgersdorf



Spieler			Tore/Würfe								Sonstiges				Strafen			
Nr	Name	Pos.	Gesamt	7m	6m	9m	LA/RA	KM	TG	DB*	TF	ST	WB	AS	GK	2min	RK	BK
20	Psenner, Lukas	TW	-% (0/0)															
98	Pavic, Jakov	TW	-% (0/0)													1		
6	Fercher, Christoph	LA	33% (1/3)		0/1	1/2					1	1						
9	Kropf, Elias	RA	0% (0/2)				0/2				1							
15	Nickel, Carsten	RR	80% (8/10)	7/7		1/3					1		1			1		
19	Lampert, Severin	LA	80% (4/5)				3/4		1/1		2							
22	Sprung, Benjamin	RL	-% (0/0)															
23	Fetz, Leonard	KM	100% (2/2)					2/2								1		
24	Depaul, Patrick	RM	100% (2/2)				2/2				1							
25	Bernkop Schnurch, Felix	RM	25% (1/4)		1/2	0/2												
31	Hofbauer, Fabian	RL	67% (4/6)		2/2	2/4				2/2	1	1		2				
32	Kofler, Gabriel	RR	100% (1/1)		1/1					1/1						1		
34	Scholz, Philipp	RM	-% (0/0)															
43	Bernkop-Schnurch, Friedrich	RL	0% (0/2)		0/1	0/1					1							
44	Dudic, Viktor	KM	60% (3/5)		0/1			3/4				1				1		
65	Seitz, Philipp	RL	67% (2/3)		1/1	1/2					1					1		
0A	Sauschlager, Mario																	
0B	Kessler, N																	
0C	Bohata, Florian																	
0D	Magyar, Niklas																	
			62% (28 / 45)	7/7	5/9	5/14	5/8	5/6	1/1	3/3	9	3	1	2	0	6	0	0

Ein Durchbruch (DB) ist eine zusätzliche Information für Tore, die aus dem Rückraum erzielt wurden. Die Anzahl dieser Tore wird bei der Summe der Tore eines Spielers nicht berücksichtigt.

Torhüter		Quote gehaltener Bälle (Paraden/Tore+gehaltene Würfe)							
Nr	Name	Gesamt	7m	6m	9m	LA/RA	Kreis	Gegenstoß	Durchbruch
20	Psenner, Lukas	29% (2 / 7)	0% (0 / 1)	33% (1 / 3)	0% (0 / 2)	-% (0 / 0)	0% (0 / 1)	50% (1 / 2)	-% (0 / 0)
98	Pavic, Jakov	32% (10 / 31)	50% (1 / 2)	36% (5 / 14)	18% (2 / 11)	67% (2 / 3)	0% (0 / 1)	0% (0 / 2)	29% (2 / 7)
		32% (12 / 38)	33% (1 / 3)	35% (6 / 17)	15% (2 / 13)	67% (2 / 3)	0% (0 / 2)	25% (1 / 4)	29% (2 / 7)

Würfe Team	Tore	Gehalten	Vorbei	Pfosten / Latte	Geblockt	Gesamt	Wurfquote
7m	7	0	0	0	0	7/7	100%
6m	5	4	0	0	0	5/9	56%
9m	5	6	3	0	0	5/14	36%
LA/RA	5	2	0	1	0	5/8	63%
Kreis	5	1	0	0	0	5/6	83%
Gegenstoß	1	0	0	0	0	1/1	100%
Durchbruch	3	0	0	0	0	3/3	100%
	28	13	4	1	0	28/45	62%

LEGENDE

KM	Kreisläufer
TG	Tempogegenstoß
DB	Durchbruch
TF	Technische Fehler
ST	Steals
WB	Geblockte Würfe
AS	Vorlagen
GK	Gelbe Karte
2min	2min-Strafen
RK	Rote Karte
BK	Blaue Karte

Es ist im Einzelfall möglich, dass Unterschiede zwischen der Summe einzelner Spielerstatistiken und Teamstatistiken auftreten. Der Grund ist, dass aufgrund der Geschwindigkeit eines Handball-Spiels bei einzelnen Ereignissen unsere Scouts den Spieler nicht richtig zuordnen können.



Wat Funfhaus HB

BEENDET

28 : 26

(15 : 13)

Wat Atzgersdorf



Spieler			Tore/Würfe								Sonstiges				Strafen			
Nr	Name	Pos.	Gesamt	7m	6m	9m	LA/RA	KM	TG	DB*	TF	ST	WB	AS	GK	2min	RK	BK
38	Reindl, Florian	TW	-% (0/0)													1		
95	Hartwein, Christoph	TW	-% (0/0)															
2	Dobias, Fabian	RA	100% (2/2)		1/1	1/1				1/1	2			1				
3	Dobias, Florian	RL	43% (3/7)		2/4	1/2			0/1	1/3	2	2		1				
9	Grun, Manuel	RM	0% (0/2)		0/1	0/1												
14	Rimacek, Niklas	KM	100% (1/1)						1/1							1		
15	Bryslawski, F	RL	69% (9/13)		4/7	5/6				2/2	3					1		
20	Hossl, Fabian	KM	-% (0/0)															
22	Majer, Matthias	LA	50% (1/2)				0/1		1/1									
35	Fuchs, Nikolaus	RM	25% (1/4)	0/1	1/2	0/1					1							
37	Nico Wernert	KM	100% (1/1)					1/1										
43	Carniel, Leon	KM	100% (1/1)					1/1			1					2		
91	Schiffleitner, Benjamin	RR	-% (0/0)															
94	Bajgoric, Alen	RR	70% (7/10)	2/2	2/3	1/2	1/2		1/1	1/1	1			1		1		
0A	Walser, Manuel																	
0B	Czech, Andreas																	
0C	Smajlagic, Nedžad														1			
0D	Kratochivl, Pia																	
			60% (26 /43)	2/3	10/18	8/13	1/3	2/2	3/4	5/7	10	2	0	3	1	6	0	0

Ein Durchbruch (DB) ist eine zusätzliche Information für Tore, die aus dem Rückraum erzielt wurden. Die Anzahl dieser Tore wird bei der Summe der Tore eines Spielers nicht berücksichtigt.

Torhüter		Quote gehaltener Bälle (Paraden/Tore+gehaltene Würfe)							
Nr	Name	Gesamt	7m	6m	9m	LA/RA	Kreis	Gegenstoß	Durchbruch
38	Reindl, Florian	39% (7 /18)	0% (0 /3)	67% (2 /3)	38% (3 /8)	50% (2 /4)	0% (0 /2)	-% (0 /0)	0% (0 /1)
95	Hartwein, Christoph	26% (6 /23)	0% (0 /4)	33% (2 /6)	50% (3 /6)	0% (0 /4)	25% (1 /4)	0% (0 /1)	0% (0 /2)
		32% (13 /41)	0% (0 /7)	44% (4 /9)	43% (6 /14)	25% (2 /8)	17% (1 /6)	0% (0 /1)	0% (0 /3)

Würfe Team	Tore	Gehalten	Vorbei	Pfosten / Latte	Geblockt	Gesamt	Wurfquote
7m	2	1	0	0	0	2/3	67%
6m	10	6	0	1	1	10/18	56%
9m	8	2	1	2	0	8/13	62%
LA/RA	1	2	0	0	0	1/3	33%
Kreis	2	0	0	0	0	2/2	100%
Gegenstoß	3	1	0	0	0	3/4	75%
Durchbruch	5	2	0	0	0	5/7	71%
	26	12	4	3	1	26/43	60%

LEGENDE

KM	Kreisläufer
TG	Tempogegenstoß
DB	Durchbruch
TF	Technische Fehler
ST	Steals
WB	Geblockte Würfe
AS	Vorlagen
GK	Gelbe Karte
2min	2min-Strafen
RK	Rote Karte
BK	Blaue Karte

Es ist im Einzelfall möglich, dass Unterschiede zwischen der Summe einzelner Spielerstatistiken und Teamstatistiken auftreten. Der Grund ist, dass aufgrund der Geschwindigkeit eines Handball-Spiels bei einzelnen Ereignissen unsere Scouts den Spieler nicht richtig zuordnen können.