



Datum: 10/09/22
Uhrzeit: 18:00
Spiel: Spiel: 2. Spieltag, Spielnummer: 34495569, Saison: 25/26
Austragungsort: Sporthalle Schwaz Ost
Schiedsrichter: Hurich, Christoph, Bolic, Denis

SPIELBERICHT

HLA Meisterliga

www.hla.at

#GeballteLeidenschaft



Handball Tirol

BEENDET

26 : 29

(11 : 13)

Alpla HC Hard



Bester Werfer: Medic, Spendier 6

2min: 5

Bester Werfer: Horvat 8

2min: 5

WURFQUOTE: **62%**

7M-QUOTE

Würfe gesamt: 42



Tore: 26



Würfe gehalten: 10



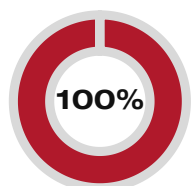
Würfe vorbei: 5



Würfe Pfosten/Latte: 3



Würfe geblockt: 1



1

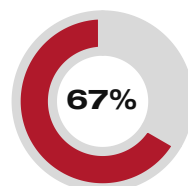
7m-Tore

1

7m-Würfe

7m verworfen:

7M-QUOTE



2

7m-Tore

3

7m-Würfe

7m verworfen:

WURFQUOTE: **59%**

Würfe gesamt: 49



Tore: 29



Würfe gehalten: 13



Würfe vorbei: 5



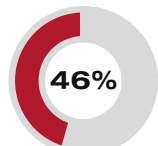
Würfe Pfosten/Latte: 4



Würfe geblockt: 2



ERFOLGREICHE ANGRIFFE



26

Tore erzielt

57

Angriffe*

GEHALTENE BÄLLE



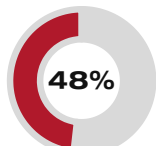
10

Paraden

39

Würfe auf das Tor

ABGEWEHRTE ANGRIFFE



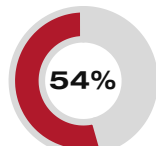
29

Gegentore

56

Angriffe*

ABGEWEHRTE ANGRIFFE



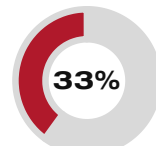
26

Gegentore

57

Angriffe*

GEHALTENE BÄLLE



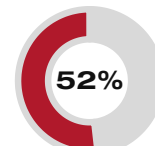
13

Paraden

39

Würfe auf das Tor

ERFOLGREICHE ANGRIFFE



29

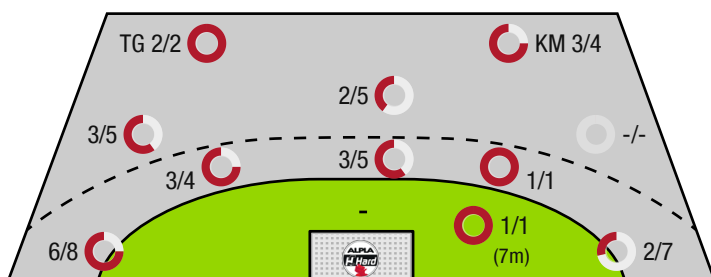
Tore erzielt

56

Angriffe*

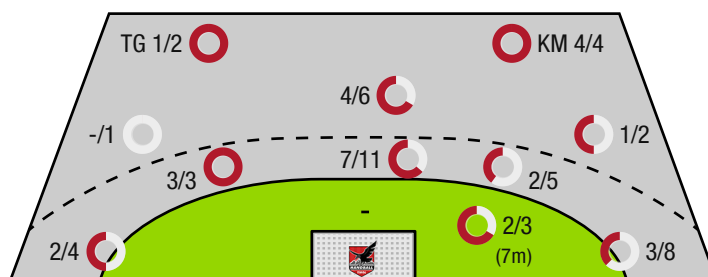
*Die Anzahl der Angriffe wird mit jedem Ballbesitzwechsel um einen Angriff erhöht.

HANDBALL TIROL - ANGRIFF



TG - Tempogegenstoß KM - Kreisläufer

ALPLA HC HARD - ANGRIFF





Handball Tirol

BEENDET

26 : 29

(11 : 13)

Alpla HC Hard



Spieler			Tore/Würfe								Sonstiges				Strafen			
Nr	Name	Pos.	Gesamt	7m	6m	9m	LA/RA	KM	TG	DB*	TF	ST	WB	AS	GK	2min	RK	BK
12	Alber, Tobias	TW	-% (0/0)															
23	Kishou, Aliaksei	TW	-% (0/0)															
2	Wanitschek, Alexander	LA	60% (3/5)				3/5											
5	Lamesic, Anton	KM	-% (0/0)															
6	Petrusic, Emanuel	KM	33% (1/3)		0/1			1/2								1		
8	Spendier, Sebastian	RM	75% (6/8)	1/1	4/4	0/2			1/1	1/1	4		1	5				
9	Demmerer, Christoph	KM	-% (0/0)															
11	Kristen, Felix	RL	67% (2/3)		1/1	1/2					1			3				
19	Medic, Petar	RR	60% (6/10)		1/3	4/6			1/1	0/1	2	1		3		1		
20	Wilfing, Clemens	RA	40% (2/5)				2/5											
21	Hochleitner, Armin	RR	0% (0/1)				0/1				1					1		
24	Igbinoba, Philipp	RM	-% (0/0)															
26	Miskovez, Michael	RR	-% (0/0)								1		1	1				
32	Grothues, Tobias	RL	0% (0/1)				0/1											
57	Huber, Balthasar	KM	100% (3/3)		1/1			2/2			4					1		
77	Prader, Lukas	LA	100% (3/3)				3/3									1		
0A	Labanovskis, Valdis																	
0B	Hagleitner, Klaus																	
0C	Poostchi, Pooya																	
0D	Demmerer, Johannes																	
			62% (26 / 42)	1/1	7/10	5/10	8/15	3/4	2/2	1/2	13	1	2	12	0	5	0	0

Ein Durchbruch (DB) ist eine zusätzliche Information für Tore, die aus dem Rückraum erzielt wurden. Die Anzahl dieser Tore wird bei der Summe der Tore eines Spielers nicht berücksichtigt.

Torhüter		Quote gehaltener Bälle (Paraden/Tore+gehaltene Würfe)							
Nr	Name	Gesamt	7m	6m	9m	LA/RA	Kreis	Gegenstoß	Durchbruch
12	Alber, Tobias	-% (0 / 0)	-% (0 / 0)	-% (0 / 0)	-% (0 / 0)	-% (0 / 0)	-% (0 / 0)	-% (0 / 0)	-% (0 / 0)
23	Kishou, Aliaksei	32% (13 / 41)	33% (1 / 3)	24% (4 / 17)	38% (3 / 8)	33% (4 / 12)	0% (0 / 4)	50% (1 / 2)	0% (0 / 2)
		32% (13 / 41)	33% (1 / 3)	24% (4 / 17)	38% (3 / 8)	33% (4 / 12)	0% (0 / 4)	50% (1 / 2)	0% (0 / 2)

Würfe Team	Tore	Gehalten	Vorbei	Pfosten / Latte	Geblockt	Gesamt	Wurfquote
7m	1	0	0	0	0	1/1	100%
6m	7	3	0	0	0	7/10	70%
9m	5	2	1	1	1	5/10	50%
LA/RA	8	5	0	1	0	8/15	53%
Kreis	3	0	0	1	0	3/4	75%
Gegenstoß	2	0	0	0	0	2/2	100%
Durchbruch	1	1	0	0	0	1/2	50%
	26	10	5	3	1	26/42	62%

LEGENDE

KM	Kreisläufer
TG	Tempogegenstoß
DB	Durchbruch
TF	Technische Fehler
ST	Steals
WB	Geblockte Würfe
AS	Vorlagen
GK	Gelbe Karte
2min	2min-Strafen
RK	Rote Karte
BK	Blaue Karte

Es ist im Einzelfall möglich, dass Unterschiede zwischen der Summe einzelner Spielerstatistiken und Teamstatistiken auftreten. Der Grund ist, dass aufgrund der Geschwindigkeit eines Handball-Spiels bei einzelnen Ereignissen unsere Scouts den Spieler nicht richtig zuordnen können.



Handball Tirol

BEENDET

26 : 29

(11 : 13)

Alpla HC Hard



Spieler			Tore/Würfe								Sonstiges				Strafen			
Nr	Name	Pos.	Gesamt	7m	6m	9m	LA/RA	KM	TG	DB*	TF	ST	WB	AS	GK	2min	RK	BK
20	Edionwe, Benjamin	TW	-% (0/0)															
32	Doknic, Golub	TW	-% (0/0)															
3	Antanavicius, Karolis	RL	40% (2/5)		0/2	2/3					1							
5	Maier, Manuel	LA	100% (1/1)				1/1							1				
6	Schmid, Dominik	RL	60% (3/5)		2/3	1/2								1				
7	Raschle, Luca	LA	71% (5/7)	2/3	1/1	1/1	0/1	1/1				1						
8	Stevanovic, Nikola	RR	67% (2/3)		2/3					1/1	1			2				
13	Wustner, Frederic	RL	100% (1/1)					1/1					1					
15	Mischi, Valentin	RL	-% (0/0)															
18	Schwarzler, Paul	RA	33% (2/6)				2/6				1					1		
19	Schnabl, Nico	RM	-% (0/0)															
28	Predragovic, Srdjan	RR	40% (2/5)			1/2	1/2		0/1							1		
29	Schweighofer, Lukas	KM	100% (1/1)					1/1			2			1				
37	Horvat, Ivan	RL	67% (8/12)		6/8	0/1	1/2		1/1	1/1	3			3		1		
38	Sgonc, Lennio	RA	-% (0/0)								1							
92	Stojanovic, Jadranko	KM	67% (2/3)		1/2			1/1			1					2		
0A	Trautvetter, Benjamin																	
0B	Maier, Martin																	
0C	Jonsson, Hannes Jon																	
			59% (29 /49)	2/3	12/19	5/9	5/12	4/4	1/2	2/2	10	1	1	8	0	5	0	0

Ein Durchbruch (DB) ist eine zusätzliche Information für Tore, die aus dem Rückraum erzielt wurden. Die Anzahl dieser Tore wird bei der Summe der Tore eines Spielers nicht berücksichtigt.

Torhüter		Quote gehaltener Bälle (Paraden/Tore+gehaltene Würfe)							
Nr	Name	Gesamt	7m	6m	9m	LA/RA	Kreis	Gegenstoß	Durchbruch
20	Edionwe, Benjamin	-% (0 /0)	-% (0 /0)	-% (0 /0)	-% (0 /0)	-% (0 /0)	-% (0 /0)	-% (0 /0)	-% (0 /0)
32	Doknic, Golub	29% (10 /35)	0% (0 /1)	33% (3 /9)	22% (2 /9)	33% (5 /15)	0% (0 /4)	0% (0 /2)	50% (1 /2)
		29% (10 /35)	0% (0 /1)	33% (3 /9)	22% (2 /9)	33% (5 /15)	0% (0 /4)	0% (0 /2)	50% (1 /2)

Würfe Team	Tore	Gehalten	Vorbei	Pfosten / Latte	Geblockt	Gesamt	Wurfquote
7m	2	1	0	0	0	2/3	67%
6m	12	4	0	1	2	12/19	63%
9m	5	3	0	1	0	5/9	56%
LA/RA	5	4	0	2	0	5/12	42%
Kreis	4	0	0	0	0	4/4	100%
Gegenstoß	1	1	0	0	0	1/2	50%
Durchbruch	2	0	0	0	0	2/2	100%
	29	13	5	4	2	29/49	59%

LEGENDE	
KM	Kreisläufer
TG	Tempogegenstoß
DB	Durchbruch
TF	Technische Fehler
ST	Steals
WB	Geblockte Würfe
AS	Vorlagen
GK	Gelbe Karte
2min	2min-Strafen
RK	Rote Karte
BK	Blaue Karte

Es ist im Einzelfall möglich, dass Unterschiede zwischen der Summe einzelner Spielerstatistiken und Teamstatistiken auftreten. Der Grund ist, dass aufgrund der Geschwindigkeit eines Handball-Spiels bei einzelnen Ereignissen unsere Scouts den Spieler nicht richtig zuordnen können.