



Datum: 16/09/22
 Uhrzeit: 18:30
 Spiel: Spiel: 3. Spieltag, Spielnummer: 34495579, Saison: 23/24
 Austragungsort: BSFZ Sudstadt
 Schiedsrichter: Gradincic, Zlatan, Seidler, Bernhard

SPIELBERICHT

HLA Meisterliga
 www.hla.at

#GeballteLeidenschaft

BEENDET



SG INSIGNIS Handball
 WESTWIEN

33 : 25

(20 : 9)

Sparkasse Schwaz
 HANDBALL TIROL



Bester Werfer: Lastro **8**

2min: **6**

Bester Werfer: Medic, Wanitschek **6**

2min: **4**

WURFQUOTE: **63%**

7M-QUOTE

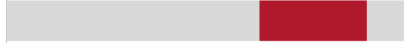
Würfe gesamt: 52



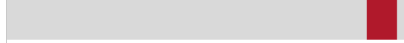
Tore: 33



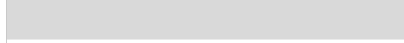
Würfe gehalten: 14



Würfe vorbei: 4



Würfe Pfosten/Latte: 0



Würfe geblockt: 1



8 | **8**
 7m-Tore | 7m-Würfe

7m verworfen:
 28:35 | (SAVE)

7M-QUOTE



2 | **4**
 7m-Tore | 7m-Würfe

7m verworfen:
 06:25 | 8 SPENDIER (SAVE)
 50:40 | 19 MEDIC (SAVE)

WURFQUOTE: **56%**

Würfe gesamt: 45



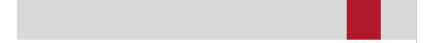
Tore: 25



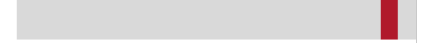
Würfe gehalten: 14



Würfe vorbei: 4



Würfe Pfosten/Latte: 2



Würfe geblockt: 2



ERFOLGREICHE ANGRIFFE



33 | **58**

Tore erzielt | Angriffe*

GEHALTENE BÄLLE



14 | **39**

Paraden | Würfe auf das Tor

ABGEWEHRTE ANGRIFFE



25 | **58**

Gegentore | Angriffe*

ABGEWEHRTE ANGRIFFE



33 | **58**

Gegentore | Angriffe*

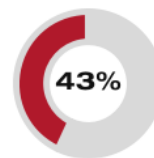
GEHALTENE BÄLLE



14 | **47**

Paraden | Würfe auf das Tor

ERFOLGREICHE ANGRIFFE

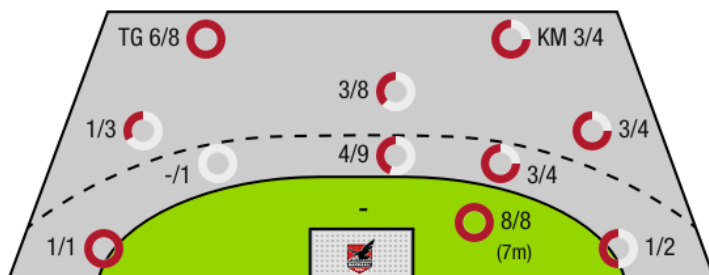


25 | **58**

Tore erzielt | Angriffe*

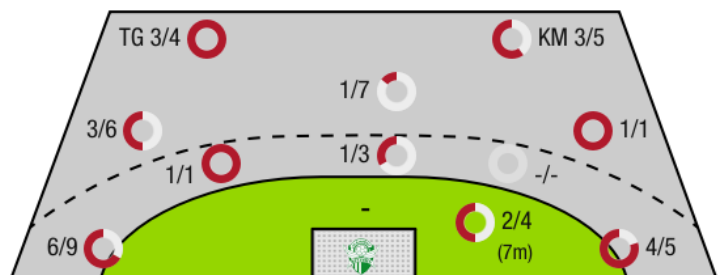
*Die Anzahl der Angriffe wird mit jedem Ballbesitzwechsel um einen Angriff erhöht.

SG INSIGNIS HANDBALL WESTWIEN - ANGRIFF



TG - Tempogegenstoß KM - Kreisläufer

SPARKASSE SCHWAZ HANDBALL TIROL - ANGRIFF





SG INSIGNIS Handball
WESTWIEN

BEENDET

33 : 25

(20 : 9)

Sparkasse Schwaz
HANDBALL TIROL



Spieler			Tore/Würfe							Sonstiges				Strafen				
Nr	Name	Pos.	Gesamt	7m	6m	9m	LA/RA	KM	TG	DB*	TF	ST	WB	AS	GK	2min	RK	BK
3	Mostl, Constantin	TW	-% (0/0)													1	1	
16	Kaiper, Florian	TW	-% (0/0)															
6	Mahr, Markus	RM	50% (3/6)	3/3	0/1	0/2						1		2		1		
9	Wegerer, Matthias	LA	-% (0/0)															
10	Kofler, Elias	RM	60% (3/5)		2/2	1/3				1/1	5	1		2		1		
11	Pfeifer, Paul	RM	0% (0/1)		0/1							1		1		3	1	
13	Lastro, Franko	RA	80% (8/10)	4/4	1/1		1/2		2/3	1/1		1						
18	Huber, B		75% (3/4)				1/1		2/3									
23	Paulsteiner, Nicolas	RR	57% (4/7)		3/5	1/2				1/1		1						
28	Jelinek, Wilhelm	KM	67% (2/3)			1/1		1/2		1/1								
32	Kofler, Gabriel	RA	-% (0/0)															
33	Mittendorfer, Moritz	RL	67% (2/3)		0/1	1/1			1/1		2			2				
35	Meleschnig, Christoph	LA	-% (0/0)															
67	Bryslawski, Fabian	RL	-% (0/0)															
97	Kofler, Samuel	KM	100% (4/4)	1/1				2/2	1/1			1	1					
99	Katic, Marko	RL	44% (4/9)		1/3	3/6				0/1		2	1	1	1			
0A	Udovic, S																	
0B	Draca, Michael																	
0C	Panzenbock, Pia																	
0D	Drager, Andreas																	
			63% (33/52)	8/8	7/14	7/15	2/3	3/4	6/8	4/5	7	8	2	8	1	6	2	0

Ein Durchbruch (DB) ist eine zusätzliche Information für Tore, die aus dem Rückraum erzielt wurden. Die Anzahl dieser Tore wird bei der Summe der Tore eines Spielers nicht berücksichtigt.

Torhüter		Quote gehaltener Bälle (Paraden/Tore+gehaltene Würfe)							
Nr	Name	Gesamt	7m	6m	9m	LA/RA	Kreis	Gegenstoß	Durchbruch
3	Mostl, Constantin	27% (3/11)	0% (0/2)	0% (0/1)	67% (2/3)	0% (0/2)	50% (1/2)	0% (0/1)	-% (0/0)
16	Kaiper, Florian	39% (11/28)	100% (2/2)	33% (1/3)	44% (4/9)	25% (3/12)	0% (0/3)	33% (1/3)	-% (0/0)
		36% (14/39)	50% (2/4)	25% (1/4)	50% (6/12)	21% (3/14)	20% (1/5)	25% (1/4)	-% (0/0)

Würfe Team	Tore	Gehalten	Vorbei	Pfosten / Latte	Geblockt	Gesamt	Wurfquote
7m	8	0	0	0	0	8/8	100%
6m	7	4	2	0	1	7/14	50%
9m	7	7	1	0	0	7/15	47%
LA/RA	2	1	0	0	0	2/3	67%
Kreis	3	0	0	0	0	3/4	75%
Gegenstoß	6	2	0	0	0	6/8	75%
Durchbruch	4	0	0	0	0	4/5	80%
	33	14	4	0	1	33/52	63%

LEGENDE

KM	Kreisläufer
TG	Tempgegenstoß
DB	Durchbruch
TF	Technische Fehler
ST	Steals
WB	Geblockte Würfe
AS	Vorlagen
GK	Gelbe Karte
2min	2min-Strafen
RK	Rote Karte
BK	Blaue Karte

Es ist im Einzelfall möglich, dass Unterschiede zwischen der Summe einzelner Spielerstatistiken und Teamstatistiken auftreten. Der Grund ist, dass aufgrund der Geschwindigkeit eines Handball-Spiels bei einzelnen Ereignissen unsere Scouts den Spieler nicht richtig zuordnen können.



SG INSIGNIS Handball
WESTWIEN

BEENDET

33 : 25

(20 : 9)

Sparkasse Schwaz
HANDBALL TIROL



Spieler			Tore/Würfe							Sonstiges				Strafen				
Nr	Name	Pos.	Gesamt	7m	6m	9m	LA/RA	KM	TG	DB*	TF	ST	WB	AS	GK	2min	RK	BK
12	Alber, Tobias	TW	-% (0/0)															
23	Kishou, Aliaksei	TW	-% (0/0)															
2	Wanitschek, Alexander	LA	75% (6/8)				4/6	1/1	1/1									
6	Petrusic, Emanuel	KM	100% (1/1)					1/1			1		1					
8	Spendier, Sebastian Philipp	RM	25% (1/4)	0/1		1/3					2			1	1	1		
9	Demmerer, Christoph	KM	-% (0/0)															
11	Kristen, Felix	RL	50% (1/2)			1/2					2			2				
19	Medic, Petar	RR	50% (6/12)	2/3	2/3	1/5			1/1		4	1		5				
20	Wilfing, Clemens	RA	75% (3/4)				3/4											
21	Hochleitner, Armin	RR	100% (2/2)			1/1	1/1				3							
24	Igbinoba, Philipp	RM	50% (1/2)			1/2					1			2		2		
26	Miskovez, Michael	RL	0% (0/1)		0/1						2			1				
32	Grothues, Tobias	RL	50% (1/2)			0/1			1/1			1		1				
57	Huber, Balthasar	KM	50% (1/2)					1/2								1		
77	Prader, Lukas	LA	40% (2/5)				2/3	0/1	0/1									
OA	Labanovskis, Valdis																	
OB	Hagleitner, Klaus																	
OC	Barbl, Michael																	
			56% (25/45)	2/4	2/4	5/14	10/14	3/5	3/4	0/0	16	2	1	12	1	4	0	0

Ein Durchbruch (DB) ist eine zusätzliche Information für Tore, die aus dem Rückraum erzielt wurden. Die Anzahl dieser Tore wird bei der Summe der Tore eines Spielers nicht berücksichtigt.

Torhüter		Quote gehaltener Bälle (Paraden/Tore+gehaltene Würfe)							
Nr	Name	Gesamt	7m	6m	9m	LA/RA	Kreis	Gegenstoß	Durchbruch
12	Alber, Tobias	11% (1/9)	0% (0/2)	0% (0/2)	25% (1/4)	-% (0/0)	-% (0/0)	0% (0/1)	0% (0/1)
23	Kishou, Aliaksei	34% (13/38)	0% (0/6)	36% (4/11)	55% (6/11)	33% (1/3)	0% (0/4)	29% (2/7)	0% (0/3)
		30% (14/47)	0% (0/8)	31% (4/13)	47% (7/15)	33% (1/3)	0% (0/4)	25% (2/8)	0% (0/4)

Würfe Team	Tore	Gehalten	Vorbei	Pfosten / Latte	Geblockt	Gesamt	Wurfquote
7m	2	2	0	0	0	2/4	50%
6m	2	1	0	1	0	2/4	50%
9m	5	6	1	0	2	5/14	36%
LA/RA	10	3	0	1	0	10/14	71%
Kreis	3	1	0	0	0	3/5	60%
Gegenstoß	3	1	0	0	0	3/4	75%
Durchbruch	0	0	0	0	0	0/0	NaN%
		25	14	4	2	25/45	56%

LEGENDE

KM	Kreisläufer
TG	Tempogegenstoß
DB	Durchbruch
TF	Technische Fehler
ST	Steals
WB	Geblockte Würfe
AS	Vorlagen
GK	Gelbe Karte
2min	2min-Strafen
RK	Rote Karte
BK	Blaue Karte

Es ist im Einzelfall möglich, dass Unterschiede zwischen der Summe einzelner Spielerstatistiken und Teamstatistiken auftreten. Der Grund ist, dass aufgrund der Geschwindigkeit eines Handball-Spiels bei einzelnen Ereignissen unsere Scouts den Spieler nicht richtig zuordnen können.