



Datum: 17/09/22
 Uhrzeit: 18:00
 Spiel: Spiel: 3. Spieltag, Spielnummer: 34495585, Saison: 23/24
 Austragungsort: Sporthalle Bruck/Mur
 Schiedsrichter: Leskovec, David, Vidic, Ales

SPIELBERICHT

HLA Meisterliga
 www.hla.at

#GeballteLeidenschaft

BEENDET



HC BT-Fuchse

36 : 27

roomz JAGS Vöslau



(19 : 12)



Bester Werfer: Neuhold 8

2min: 2

Bester Werfer: Posch 5

2min: 5

WURFQUOTE: **77%**

7M-QUOTE

7M-QUOTE

WURFQUOTE: **63%**

Würfe gesamt: 47



Tore: 36



Würfe gehalten: 6



Würfe vorbei: 5



Würfe Pfosten/Latte: 1



Würfe geblockt: 0



1 1
7m-Tore 7m-Würfe

7m verworfen:



4 5
7m-Tore 7m-Würfe

7m verworfen:

Würfe gesamt: 43



Tore: 27



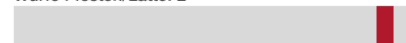
Würfe gehalten: 9



Würfe vorbei: 5



Würfe Pfosten/Latte: 2



Würfe geblockt: 2



ERFOLGREICHE ANGRIFFE

GEHALTENE BÄLLE

ABGEWEHRTE ANGRIFFE

ABGEWEHRTE ANGRIFFE

GEHALTENE BÄLLE

ERFOLGREICHE ANGRIFFE



36 56
Tore erzielt Angriffe*



6 33
Paraden Würfe auf das Tor



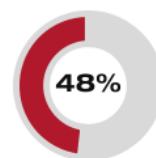
27 56
Gegentore Angriffe*



36 56
Gegentore Angriffe*



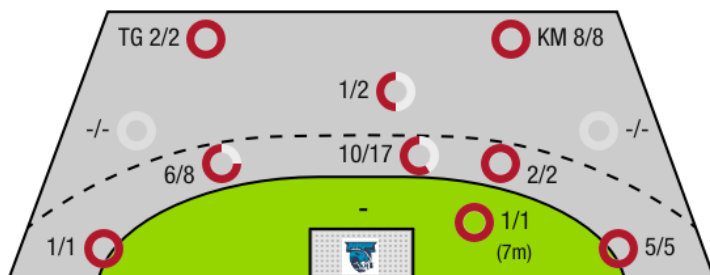
9 45
Paraden Würfe auf das Tor



27 56
Tore erzielt Angriffe*

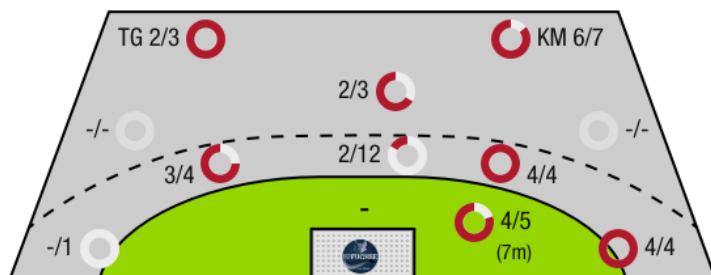
*Die Anzahl der Angriffe wird mit jedem Ballbesitzwechsel um einen Angriff erhöht.

HC BT-FUCHSE - ANGRIFF



TG - Tempogegenstoß KM - Kreisläufer

ROOMZ JAGS VÖSLAU - ANGRIFF





HC BT-Fuchse

BEENDET

36 : 27

roomz JAGS Vöslau



(19 : 12)

Spieler			Tore/Würfe							Sonstiges				Strafen				
Nr	Name	Pos.	Gesamt	7m	6m	9m	LA/RA	KM	TG	DB*	TF	ST	WB	AS	GK	2min	RK	BK
24	Vogel, Julian	TW	-% (0/0)															
31	Brana, Urh	TW	-% (0/0)															
2	Fleischhacker, Gregor	KM	-% (0/0)															
3	Nenadic, Thomas	RM	-% (0/0)											1				
11	Lechner, Alexander	RM	100% (1/1)		1/1					1/1	1							
17	Kuhn, Thomas	LA	100% (1/1)				1/1											
22	Seferovic, Adam	RL	67% (2/3)		2/3					1/1	1					1		
26	Breg, Martin	RA	100% (4/4)		1/1		3/3			1/1	1			1		1		
29	Wulz, Thomas Paul	RA	100% (2/2)				2/2											
34	Ratajec, Anze	RM	100% (2/2)		2/2					1/1	1		1	2				
42	Schiffleitner, Julian	RR	33% (1/3)		1/2					1/1	2	1		2				
45	Prokop, Patrick	RM	25% (1/4)		1/4					1/1				4				
55	Tremmel, Thomas	KM	100% (7/7)		1/1			6/6					1					
92	Santos, Raul	LA	86% (6/7)	1/1	2/3			1/1	2/2	1/1		1						
94	Neuhold, Christoph	RM	67% (8/12)		7/10	1/2				2/3	1			5				
95	Sabazgiraev, Hazbulat	KM	100% (1/1)					1/1										
0A	Kabilagic, Nihad																	
0B	Teras, Benjamin																	
0C	Marinovic, Luka																	
0D	Marko, Gerald																	
			77% (36/47)	1/1	18/27	1/2	6/6	8/8	2/2	9/10	7	2	2	15	0	2	0	0

Ein Durchbruch (DB) ist eine zusätzliche Information für Tore, die aus dem Rückraum erzielt wurden. Die Anzahl dieser Tore wird bei der Summe der Tore eines Spielers nicht berücksichtigt.

Torhüter		Quote gehaltener Bälle (Paraden/Tore+gehaltene Würfe)							
Nr	Name	Gesamt	7m	6m	9m	LA/RA	Kreis	Gegenstoß	Durchbruch
24	Vogel, Julian	31% (4/13)	0% (0/2)	60% (3/5)	0% (0/1)	0% (0/1)	25% (1/4)	0% (0/1)	100% (1/1)
31	Brana, Urh	22% (5/23)	33% (1/3)	29% (4/14)	0% (0/1)	0% (0/4)	0% (0/3)	0% (0/1)	-% (0/0)
		25% (9/36)	20% (1/5)	37% (7/19)	0% (0/2)	0% (0/5)	14% (1/7)	0% (0/2)	100% (1/1)

Würfe Team	Tore	Gehalten	Vorbei	Pfosten / Latte	Geblockt	Gesamt	Wurfquote
7m	1	0	0	0	0	1/1	100%
6m	18	6	3	0	0	18/27	67%
9m	1	0	0	1	0	1/2	50%
LA/RA	6	0	0	0	0	6/6	100%
Kreis	8	0	0	0	0	8/8	100%
Gegenstoß	2	0	0	0	0	2/2	100%
Durchbruch	9	1	0	0	0	9/10	90%
		36	6	5	1	36/47	77%

LEGENDE

KM	Kreisläufer
TG	Tempgegenstoß
DB	Durchbruch
TF	Technische Fehler
ST	Steals
WB	Geblockte Würfe
AS	Vorlagen
GK	Gelbe Karte
2min	2min-Strafen
RK	Rote Karte
BK	Blaue Karte

Es ist im Einzelfall möglich, dass Unterschiede zwischen der Summe einzelner Spielerstatistiken und Teamstatistiken auftreten. Der Grund ist, dass aufgrund der Geschwindigkeit eines Handball-Spiels bei einzelnen Ereignissen unsere Scouts den Spieler nicht richtig zuordnen können.



HC BT-Fuchse

BEENDET

36 : 27

(19 : 12)

roomz JAGS Vöslau



Spieler			Tore/Würfe							Sonstiges				Strafen				
Nr	Name	Pos.	Gesamt	7m	6m	9m	LA/RA	KM	TG	DB*	TF	ST	WB	AS	GK	2min	RK	BK
21	Friedel, Felix	TW	-% (0/0)															
32	Godor, Bence	TW	-% (0/0)															
42	Ilov, Boris	TW	-% (0/0)															
6	Kohlmaier, Lukas	RA	67% (4/6)		0/2		4/4											
8	Diry, Tim	KM	-% (0/0)															
10	Riedner, Julian	LA	100% (3/3)	2/2					1/1					1				
11	Muck, Raphael	RA	38% (3/8)		3/7				0/1		2	1		1				
14	Scheicher, Emil	RR	25% (1/4)		1/3	0/1								2				
18	Schuster, Philipp	RL	50% (2/4)	2/3	0/1						2			3				
20	Steinhagen, Ole Gunnar	RL	67% (2/3)		2/3					0/1	4			2		1		
23	Barta, Christoph	RA	-% (0/0)															
34	Posch, Fabian	KM	83% (5/6)					5/6			1			1		2		
48	Kastner, Fabian	LA	100% (1/1)		1/1													
66	Dobhoff- deir, Moritz	RL	50% (1/2)		1/2											1		
68	Schartel, Fabian	LA	50% (1/2)				0/1		1/1		1			1				
77	Zalewski, Emil	RL	100% (4/4)		1/1	2/2		1/1			1			1		1		
OA	Folta, Bernhard																	
OB	Balomenos, Spyros																	
OC	Schuster, Pascal																	
OD	Tatzgern, Nino																	
			63% (27/43)	4/5	9/20	2/3	4/5	6/7	2/3	0/1	11	1	0	12	0	5	0	0

Ein Durchbruch (DB) ist eine zusätzliche Information für Tore, die aus dem Rückraum erzielt wurden. Die Anzahl dieser Tore wird bei der Summe der Tore eines Spielers nicht berücksichtigt.

Torhüter		Quote gehaltener Bälle (Paraden/Tore+gehaltene Würfe)							
Nr	Name	Gesamt	7m	6m	9m	LA/RA	Kreis	Gegenstoß	Durchbruch
21	Friedel, Felix	0% (0/5)	-% (0/0)	0% (0/3)	-% (0/0)	-% (0/0)	0% (0/2)	-% (0/0)	0% (0/2)
32	Godor, Bence	22% (6/27)	0% (0/1)	35% (6/17)	0% (0/2)	0% (0/3)	0% (0/6)	-% (0/0)	17% (1/6)
42	Ilov, Boris	0% (0/9)	-% (0/0)	0% (0/7)	-% (0/0)	0% (0/3)	-% (0/0)	0% (0/1)	0% (0/2)
		15% (6/41)	0% (0/1)	22% (6/27)	0% (0/2)	0% (0/6)	0% (0/8)	0% (0/1)	10% (1/10)

Würfe Team	Tore	Gehalten	Vorbei	Pfosten / Latte	Geblockt	Gesamt	Wurfquote
7m	4	1	0	0	0	4/5	80%
6m	9	7	1	2	1	9/20	45%
9m	2	0	0	0	1	2/3	67%
LA/RA	4	0	0	0	0	4/5	80%
Kreis	6	1	0	0	0	6/7	86%
Gegenstoß	2	0	0	0	0	2/3	67%
Durchbruch	0	1	0	0	0	0/1	0%
		27	9	5	2	27/43	63%

LEGENDE

KM	Kreisläufer
TG	Tempgegenstoß
DB	Durchbruch
TF	Technische Fehler
ST	Steals
WB	Geblockte Würfe
AS	Vorlagen
GK	Gelbe Karte
2min	2min-Strafen
RK	Rote Karte
BK	Blaue Karte

Es ist im Einzelfall möglich, dass Unterschiede zwischen der Summe einzelner Spielerstatistiken und Teamstatistiken auftreten. Der Grund ist, dass aufgrund der Geschwindigkeit eines Handball-Spiels bei einzelnen Ereignissen unsere Scouts den Spieler nicht richtig zuordnen können.