

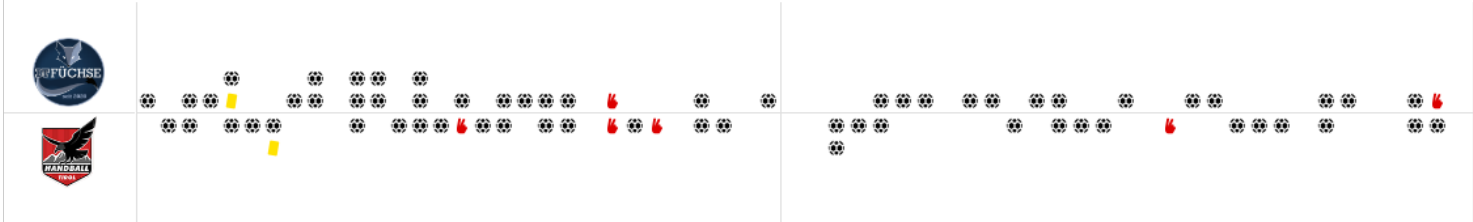
BEENDET

HC BT-Fuchse

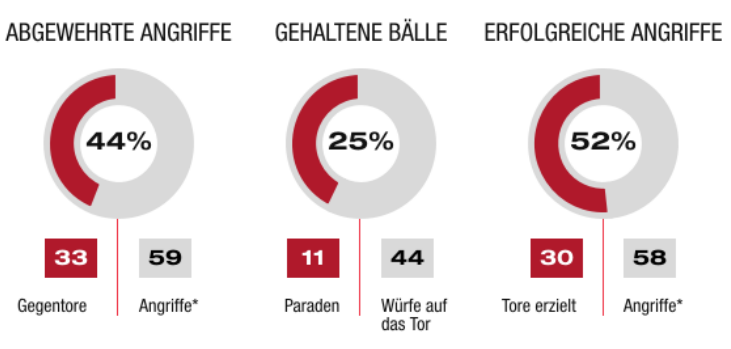
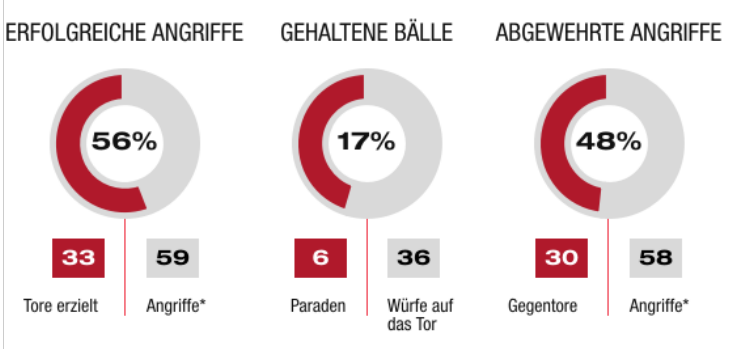
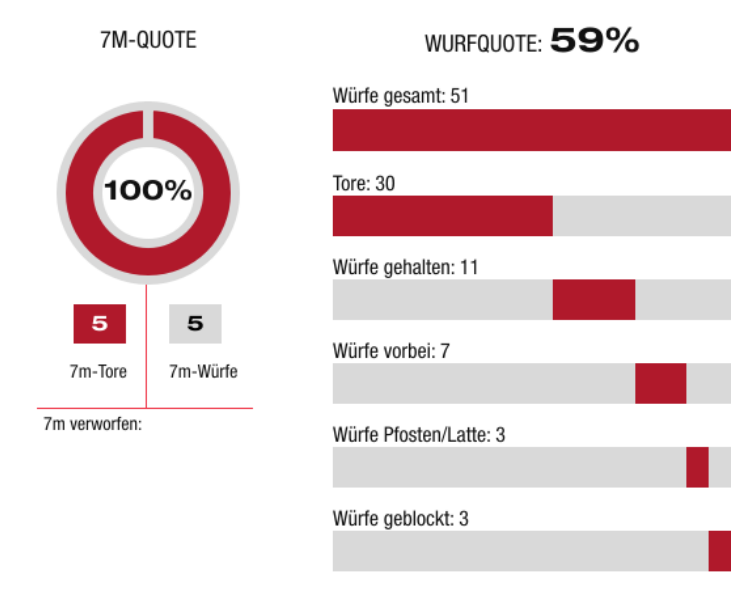
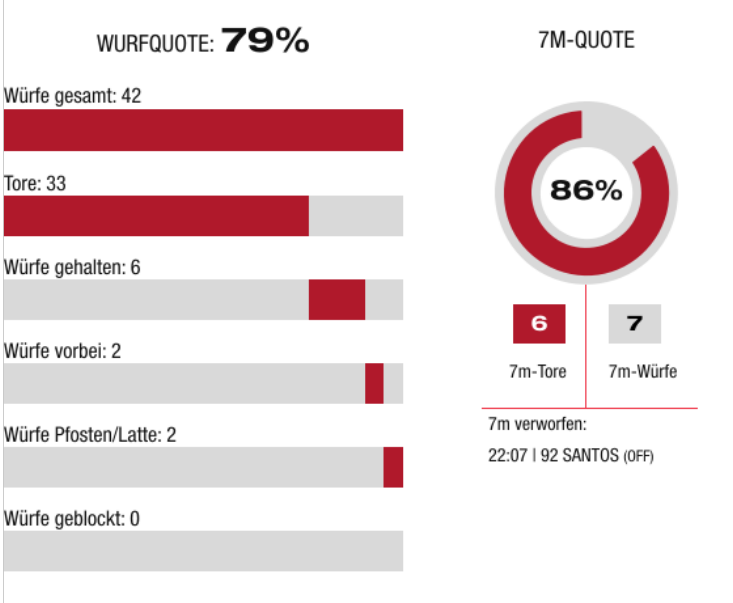
33 : 30

(20 : 16)

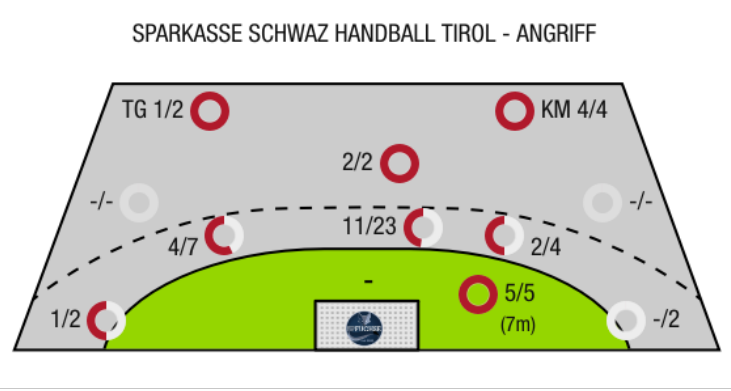
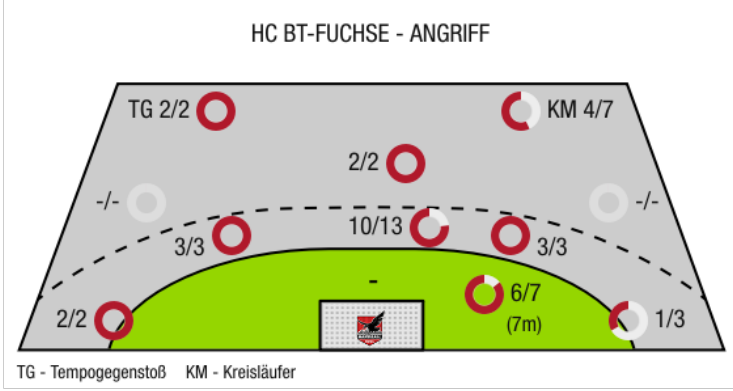
Sparkasse Schwaz HANDBALL TIROL



Bester Werfer: Santos **10** 2min: **2** Bester Werfer: Spendier **12** 2min: **4**



*Die Anzahl der Angriffe wird mit jedem Ballbesitzwechsel um einen Angriff erhöht.





HC BT-Fuchse

BEENDET

33 : 30

(20 : 16)

Sparkasse Schwaz
HANDBALL TIROL

Spieler			Tore/Würfe							Sonstiges				Strafen				
Nr	Name	Pos.	Gesamt	7m	6m	9m	LA/RA	KM	TG	DB*	TF	ST	WB	AS	GK	2min	RK	BK
10	Marinovic, Luka	TW	-% (0/0)															
24	Vogel, Julian	TW	-% (0/0)											1				
2	Fleischhacker, Gregor	KM	-% (0/0)															
3	Nenadic, Thomas	RM	-% (0/0)															
11	Lechner, Alexander	RM	-% (0/0)															
17	Kuhn, Thomas	LA	-% (0/0)															
26	Breg, Martin	RA	33% (1/3)				1/3				1				1			
29	Wulz, Thomas Paul	RA	-% (0/0)									1						
34	Ratajec, Anze	RM	100% (7/7)	2/2	4/4			1/1		2/2	6			1		1		
42	Schiffleitner, Julian	RR	100% (2/2)		2/2						1							
45	Prokop, Patrick	RM	80% (4/5)		4/5					1/1	2			1				
55	Tremmel, Thomas	KM	67% (2/3)		1/1			1/2										
69	Plassnig, Luca	KM	-% (0/0)													1		
92	Santos, Raul	LA	83% (10/12)	4/5	1/2		2/2	1/1	2/2			1		1				
94	Neuhold, Christoph	RM	86% (6/7)		4/5	2/2					3		1	3				
95	Sabazgiraev, Hazbulat	KM	33% (1/3)					1/3					2					
0A	Teras, Benjamin																	
0B	Kabilagic, Nihad																	
0C	Marko, Gerald																	
			79% (33/42)	6/7	16/19	2/2	3/5	4/7	2/2	3/3	13	2	3	7	1	2	0	0

Ein Durchbruch (DB) ist eine zusätzliche Information für Tore, die aus dem Rückraum erzielt wurden. Die Anzahl dieser Tore wird bei der Summe der Tore eines Spielers nicht berücksichtigt.

Torhüter		Quote gehaltener Bälle (Paraden/Tore+gehaltene Würfe)							
Nr	Name	Gesamt	7m	6m	9m	LA/RA	Kreis	Gegenstoß	Durchbruch
10	Marinovic, Luka	0% (0/2)	0% (0/2)	-% (0/0)	-% (0/0)	-% (0/0)	-% (0/0)	-% (0/0)	-% (0/0)
24	Vogel, Julian	29% (11/38)	0% (0/3)	26% (8/31)	0% (0/1)	50% (2/4)	0% (0/4)	50% (1/2)	25% (1/4)
		28% (11/40)	0% (0/5)	26% (8/31)	0% (0/1)	50% (2/4)	0% (0/4)	50% (1/2)	25% (1/4)

Würfe Team	Tore	Gehalten	Vorbei	Pfosten / Latte	Geblockt	Gesamt	Wurfquote
7m	6	0	1	0	0	6/7	86%
6m	16	2	0	1	0	16/19	84%
9m	2	0	0	0	0	2/2	100%
LA/RA	3	2	0	0	0	3/5	60%
Kreis	4	2	0	1	0	4/7	57%
Gegenstoß	2	0	0	0	0	2/2	100%
Durchbruch	3	0	0	0	0	3/3	100%
	33	6	2	2	0	33/42	79%

LEGENDE

KM	Kreisläufer
TG	Tempogegenstoß
DB	Durchbruch
TF	Technische Fehler
ST	Steals
WB	Geblockte Würfe
AS	Vorlagen
GK	Gelbe Karte
2min	2min-Strafen
RK	Rote Karte
BK	Blaue Karte

Es ist im Einzelfall möglich, dass Unterschiede zwischen der Summe einzelner Spielerstatistiken und Teamstatistiken auftreten. Der Grund ist, dass aufgrund der Geschwindigkeit eines Handball-Spiels bei einzelnen Ereignissen unsere Scouts den Spieler nicht richtig zuordnen können.



HC BT-Fuchse

BEENDET

33 : 30

(20 : 16)

Sparkasse Schwaz
HANDBALL TIROL

Spieler			Tore/Würfe								Sonstiges				Strafen			
Nr	Name	Pos.	Gesamt	7m	6m	9m	LA/RA	KM	TG	DB*	TF	ST	WB	AS	GK	2min	RK	BK
12	Alber, Tobias	TW	-% (0/0)															
23	Kishou, Aliaksei	TW	-% (0/0)															
2	Wanitschek, Alexander	LA	100% (1/1)				1/1				1	1						
6	Petrusic, Emanuel	KM	100% (3/3)		1/1			2/2										
8	Spendier, Sebastian Philipp	RM	71% (12/17)	3/3	8/12		0/1		1/1	3/3	3	1		1				
9	Demmerer, Christoph	KM	-% (0/0)															
11	Kristen, Felix	RL	75% (3/4)		2/3	1/1					1							
19	Medic, Petar	RR	55% (6/11)	2/2	4/9					0/1				2				
20	Wilfing, Clemens	RA	0% (0/1)				0/1									2		
21	Hochleitner, Armin	RR	0% (0/2)		0/2						2							
24	Igbinoba, Philipp	RM	-% (0/0)															
26	Miskovez, Michael	RL	20% (1/5)		0/4	1/1												
32	Grothues, Tobias	RL	0% (0/1)						0/1		1	1		1		1		
57	Huber, Balthasar	KM	100% (3/3)		1/1			2/2							1			
77	Prader, Lukas	LA	100% (1/1)		1/1											1		
99	Demmerer, Johannes	RR	0% (0/2)		0/1		0/1				1			1				
0A	Hagleitner, Klaus																	
0B	Labanovskis, Valdis																	
			59% (30/51)	5/5	17/34	2/2	1/4	4/4	1/2	3/4	9	3	0	5	1	4	0	0

Ein Durchbruch (DB) ist eine zusätzliche Information für Tore, die aus dem Rückraum erzielt wurden. Die Anzahl dieser Tore wird bei der Summe der Tore eines Spielers nicht berücksichtigt.

Torhüter		Quote gehaltener Bälle (Paraden/Tore+gehaltene Würfe)							
Nr	Name	Gesamt	7m	6m	9m	LA/RA	Kreis	Gegenstoß	Durchbruch
12	Alber, Tobias	0% (0/3)	0% (0/1)	0% (0/1)	0% (0/1)	-% (0/0)	-% (0/0)	-% (0/0)	0% (0/1)
23	Kishou, Aliaksei	17% (6/35)	0% (0/5)	12% (2/17)	0% (0/1)	40% (2/5)	29% (2/7)	0% (0/2)	0% (0/2)
		16% (6/38)	0% (0/6)	11% (2/18)	0% (0/2)	40% (2/5)	29% (2/7)	0% (0/2)	0% (0/3)

Würfe Team	Tore	Gehalten	Vorbei	Pfosten / Latte	Geblockt	Gesamt	Wurfquote
7m	5	0	0	0	0	5/5	100%
6m	17	8	4	2	3	17/34	50%
9m	2	0	0	0	0	2/2	100%
LA/RA	1	2	0	1	0	1/4	25%
Kreis	4	0	0	0	0	4/4	100%
Gegenstoß	1	1	0	0	0	1/2	50%
Durchbruch	3	1	0	0	0	3/4	75%
	30	11	7	3	3	30/51	59%

LEGENDE

KM	Kreisläufer
TG	Tempogegenstoß
DB	Durchbruch
TF	Technische Fehler
ST	Steals
WB	Geblockte Würfe
AS	Vorlagen
GK	Gelbe Karte
2min	2min-Strafen
RK	Rote Karte
BK	Blaue Karte

Es ist im Einzelfall möglich, dass Unterschiede zwischen der Summe einzelner Spielerstatistiken und Teamstatistiken auftreten. Der Grund ist, dass aufgrund der Geschwindigkeit eines Handball-Spiels bei einzelnen Ereignissen unsere Scouts den Spieler nicht richtig zuordnen können.