

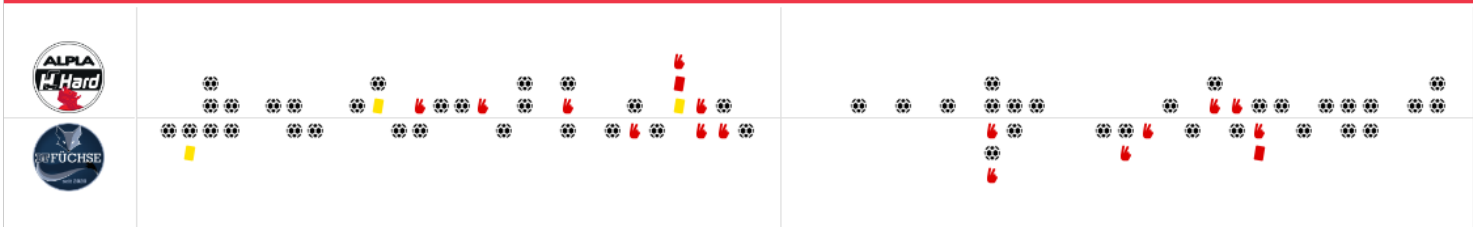
BEENDET

ALPHA HC Hard

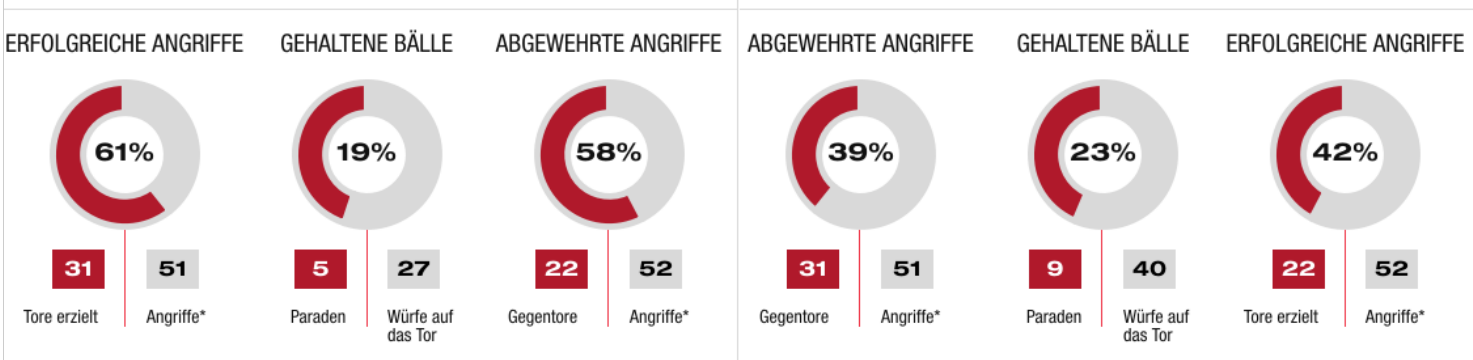
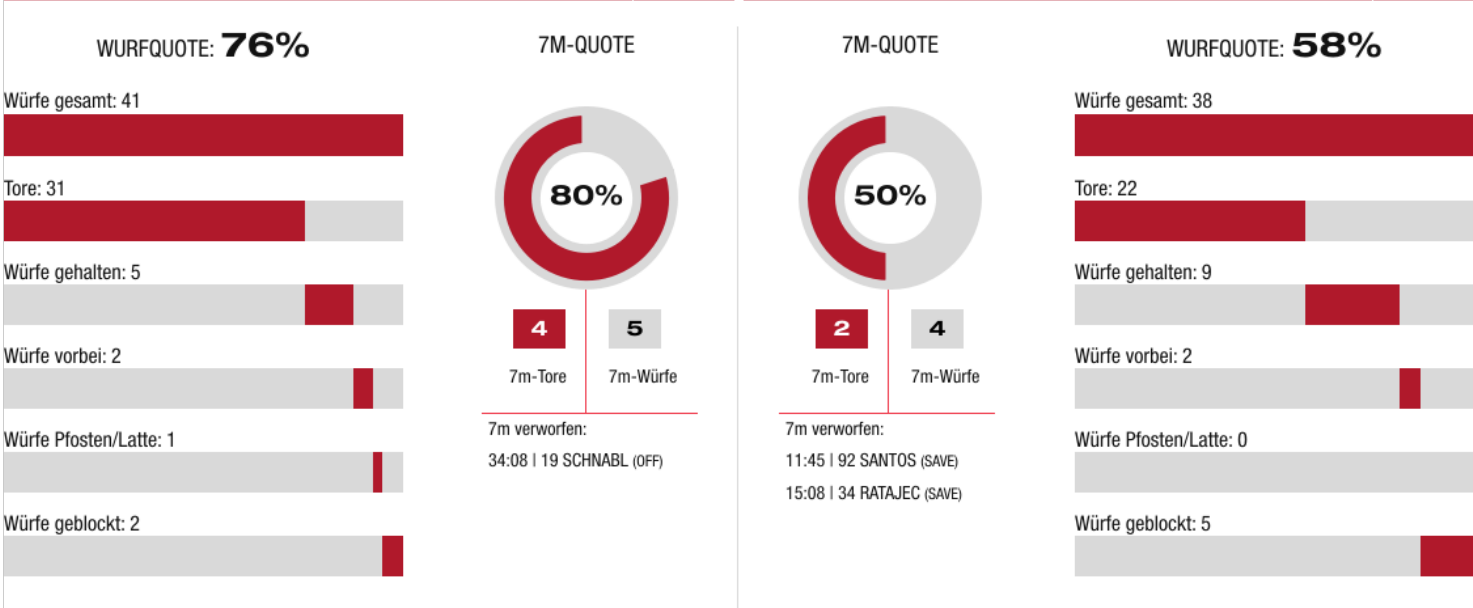
31 : 22

(14 : 13)

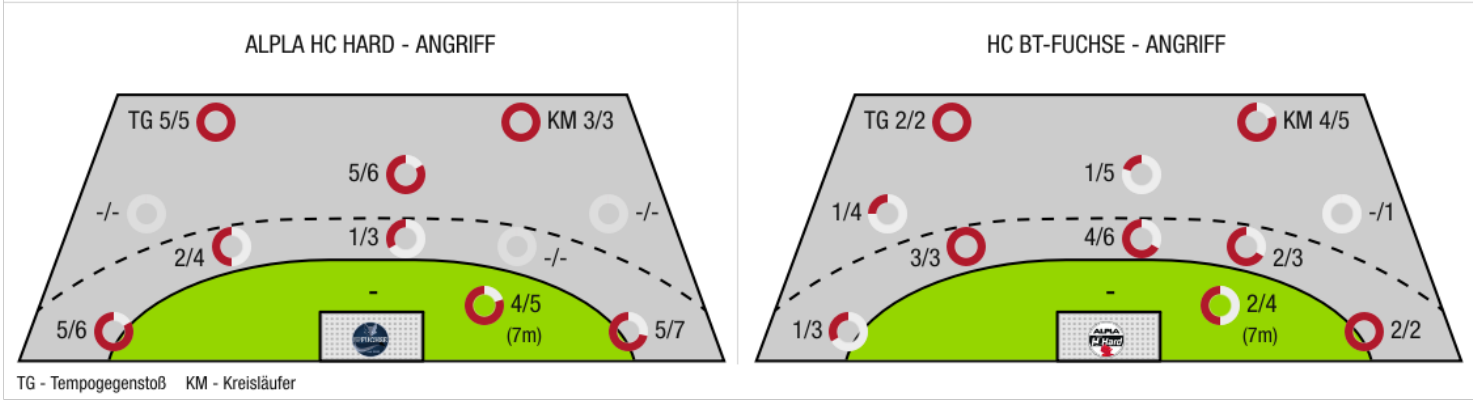
HC BT-Fuchse



Bester Werfer: Raschle **9** | 2min: **6** | Bester Werfer: Ratajec, Tremmel **4** | 2min: **8**



*Die Anzahl der Angriffe wird mit jedem Ballbesitzwechsel um einen Angriff erhöht.





ALPHA HC Hard

BEENDET

31 : 22

(14 : 13)

HC BT-Fuchse



Spieler			Tore/Würfe								Sonstiges				Strafen			
Nr	Name	Pos.	Gesamt	7m	6m	9m	LA/RA	KM	TG	DB*	TF	ST	WB	AS	GK	2min	RK	BK
20	Edionwe, Benjamin	TW	-% (0/0)											1				
32	Doknic, Golub	TW	50% (1/2)								1					1		
5	Maier, Manuel	LA	67% (2/3)		0/1		1/1		1/1									
6	Schmid, Dominik	RL	100% (1/1)		1/1						2	2	1	4		1		
7	Raschle, Luca	LA	90% (9/10)	4/4			4/5		1/1		3			1	1	1		
8	Stevanovic, Nikola	RR	100% (4/4)		1/1	3/3				1/1	2		1	4		1		
13	Wustner, Frederic	RL	100% (1/1)						1/1				1					
15	Mischi, Valentin	RL	50% (1/2)		1/2					1/1				2				
18	Schwarzler, Paul	RA	0% (0/1)				0/1											
19	Schnabl, Nico	RM	33% (1/3)	0/1		0/1		1/1			1		2	4		1		
24	Weber, Linus Luka	LA	-% (0/0)															
28	Predragovic, Srdjan	RA	86% (6/7)			1/1	4/5		1/1			1		1		1		
29	Schweighofer, Lukas	KM	100% (1/1)					1/1			1							
37	Horvat, Ivan	RL	33% (1/3)		0/2	1/1					2						1	
38	L Sgonc	RA	100% (2/2)				1/1		1/1									
92	Stojanovic, Jadranko	KM	100% (1/1)					1/1										
OA	Knauth, Michael																	
OB															2			
OC	Maier, Martin																	
			76% (31/41)	4/5	3/7	5/6	10/13	3/3	5/5	2/2	12	3	5	17	2	6	1	0

Ein Durchbruch (DB) ist eine zusätzliche Information für Tore, die aus dem Rückraum erzielt wurden. Die Anzahl dieser Tore wird bei der Summe der Tore eines Spielers nicht berücksichtigt.

Torhüter		Quote gehaltener Bälle (Paraden/Tore+gehaltene Würfe)							
Nr	Name	Gesamt	7m	6m	9m	LA/RA	Kreis	Gegenstoß	Durchbruch
20	Edionwe, Benjamin	40% (2/5)	-% (0/0)	0% (0/2)	100% (1/1)	100% (1/1)	0% (0/1)	-% (0/0)	0% (0/1)
32	Doknic, Golub	27% (7/26)	50% (2/4)	22% (2/9)	20% (1/5)	25% (1/4)	25% (1/4)	0% (0/2)	0% (0/7)
		29% (9/31)	50% (2/4)	18% (2/11)	33% (2/6)	40% (2/5)	20% (1/5)	0% (0/2)	0% (0/8)

Würfe Team	Tore	Gehalten	Vorbei	Pfosten / Latte	Geblockt	Gesamt	Wurfquote	
7m	4	0	1	0	0	4/5	80%	
6m	3	2	0	1	1	3/7	43%	
9m	5	0	0	0	1	5/6	83%	
LA/RA	10	3	0	0	0	10/13	77%	
Kreis	3	0	0	0	0	3/3	100%	
Gegenstoß	5	0	0	0	0	5/5	100%	
Durchbruch	2	0	0	0	0	2/2	100%	
		31	5	2	1	2	31/41	76%

LEGENDE

KM	Kreisläufer
TG	Tempogegenstoß
DB	Durchbruch
TF	Technische Fehler
ST	Steals
WB	Geblockte Würfe
AS	Vorlagen
GK	Gelbe Karte
2min	2min-Strafen
RK	Rote Karte
BK	Blaue Karte

Es ist im Einzelfall möglich, dass Unterschiede zwischen der Summe einzelner Spielerstatistiken und Teamstatistiken auftreten. Der Grund ist, dass aufgrund der Geschwindigkeit eines Handball-Spiels bei einzelnen Ereignissen unsere Scouts den Spieler nicht richtig zuordnen können.



ALPHA HC Hard

BEENDET

31 : 22

(14 : 13)

HC BT-Fuchse



Spieler			Tore/Würfe							Sonstiges				Strafen				
Nr	Name	Pos.	Gesamt	7m	6m	9m	LA/RA	KM	TG	DB*	TF	ST	WB	AS	GK	2min	RK	BK
1	Vogel, Julian	TW	-% (0/0)															
10	Marinovic, Luka	TW	-% (0/0)															
12	Rachwalk, Felix	TW	-% (0/0)															
3	Nenadic, Thomas	RM	100% (1/1)		1/1					1/1	1					3	1	
11	Lechner, Alexander	RM	100% (2/2)		2/2					1/1	1			4				
17	Kuhn, Thomas	LA	50% (1/2)				1/2											
26	Breg, Martin	RA	67% (2/3)		1/1	0/1			1/1	1/1	1			2				
29	Wulz, Thomas Paul	RA	100% (2/2)				2/2											
34	Ratajec, Anze	RM	33% (4/12)	0/1	2/3	2/8				2/2	6		1	1		2		
45	Prokop, Patrick	RM	33% (1/3)		1/2	0/1				1/1	4					1		
55	Tremmel, Thomas	KM	100% (4/4)					4/4			2					1		
69	Plassnig, Luca	KM	0% (0/1)					0/1			1			1				
92	Santos, Raul	LA	75% (3/4)	2/3					1/1		1							
94	Neuhold, Christoph	RM	100% (2/2)		2/2					2/2					1			
95	Sabazgirae, Hazbulat	KM	0% (0/2)		0/1		0/1						1			1		
OA	Teras, Benjamin																	
			58% (22/38)	2/4	9/12	2/10	3/5	4/5	2/2	8/8	18	0	2	8	1	8	1	0

Ein Durchbruch (DB) ist eine zusätzliche Information für Tore, die aus dem Rückraum erzielt wurden. Die Anzahl dieser Tore wird bei der Summe der Tore eines Spielers nicht berücksichtigt.

Torhüter		Quote gehaltener Bälle (Paraden/Tore+gehaltene Würfe)							
Nr	Name	Gesamt	7m	6m	9m	LA/RA	Kreis	Gegenstoß	Durchbruch
1	Vogel, Julian	17% (3/18)	0% (0/2)	25% (1/4)	0% (0/1)	25% (2/8)	0% (0/1)	0% (0/2)	0% (0/2)
10	Marinovic, Luka	14% (2/14)	0% (0/2)	50% (1/2)	0% (0/4)	25% (1/4)	0% (0/2)	0% (0/1)	-% (0/0)
12	Rachwalk, Felix	0% (0/3)	-% (0/0)	-% (0/0)	-% (0/0)	0% (0/1)	-% (0/0)	0% (0/2)	-% (0/0)
		14% (5/35)	0% (0/4)	33% (2/6)	0% (0/5)	23% (3/13)	0% (0/3)	0% (0/5)	0% (0/2)

Würfe Team	Tore	Gehalten	Vorbei	Pfosten / Latte	Geblockt	Gesamt	Wurfquote
7m	2	2	0	0	0	2/4	50%
6m	9	2	0	0	1	9/12	75%
9m	2	2	2	0	4	2/10	20%
LA/RA	3	2	0	0	0	3/5	60%
Kreis	4	1	0	0	0	4/5	80%
Gegenstoß	2	0	0	0	0	2/2	100%
Durchbruch	8	0	0	0	0	8/8	100%
	22	9	2	0	5	22/38	58%

LEGENDE

KM	Kreisläufer
TG	Tempgegenstoß
DB	Durchbruch
TF	Technische Fehler
ST	Steals
WB	Geblockte Würfe
AS	Vorlagen
GK	Gelbe Karte
2min	2min-Strafen
RK	Rote Karte
BK	Blaue Karte

Es ist im Einzelfall möglich, dass Unterschiede zwischen der Summe einzelner Spielerstatistiken und Teamstatistiken auftreten. Der Grund ist, dass aufgrund der Geschwindigkeit eines Handball-Spiels bei einzelnen Ereignissen unsere Scouts den Spieler nicht richtig zuordnen können.