



Datum: 26/10/22
 Uhrzeit: 19:00
 Spiel: Spiel: 8. Spieltag, Spielnummer: 34495649, Saison: 23/24
 Austragungsort: BSFZ Sudstadt
 Schiedsrichter: Begovic, Mirsad, Bubalo, Vladimir

SPIELBERICHT

HLA Meisterliga
 www.hla.at

#GeballteLeidenschaft

BEENDET



SG INSIGNIS Handball
 WESTWIEN

22 : 28

(11 : 16)

Förthof UHK KREMS



Bester Werfer: Jelinek, Mahr, Lastro **5**

2min: **2**

Bester Werfer: Fuhrer **9**

2min: **7**

WURFQUOTE: **54%**

7M-QUOTE

Würfe gesamt: 41



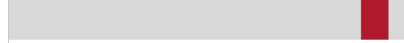
Tore: 22



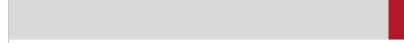
Würfe gehalten: 16



Würfe vorbei: 3



Würfe Pfosten/Latte: 2



Würfe geblockt: 0



1 7m-Tore
1 7m-Würfe

7m verworfen:

7M-QUOTE



2 7m-Tore
2 7m-Würfe

7m verworfen:

WURFQUOTE: **64%**

Würfe gesamt: 44



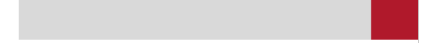
Tore: 28



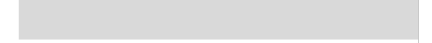
Würfe gehalten: 11



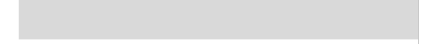
Würfe vorbei: 5



Würfe Pfosten/Latte: 0



Würfe geblockt: 0



ERFOLGREICHE ANGRIFFE



22 Tore erzielt
55 Angriffe*

GEHALTENE BÄLLE



16 Paraden
44 Würfe auf das Tor

ABGEWEHRTE ANGRIFFE



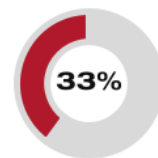
28 Gegentore
55 Angriffe*

ABGEWEHRTE ANGRIFFE



22 Gegentore
55 Angriffe*

GEHALTENE BÄLLE



11 Paraden
33 Würfe auf das Tor

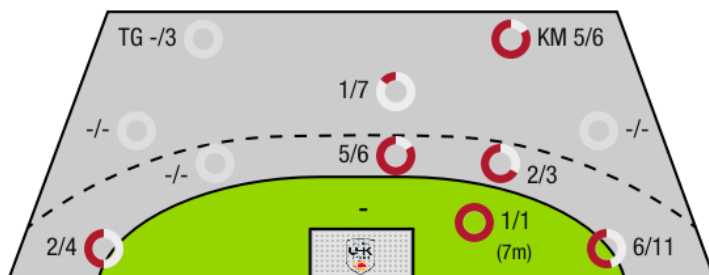
ERFOLGREICHE ANGRIFFE



28 Tore erzielt
55 Angriffe*

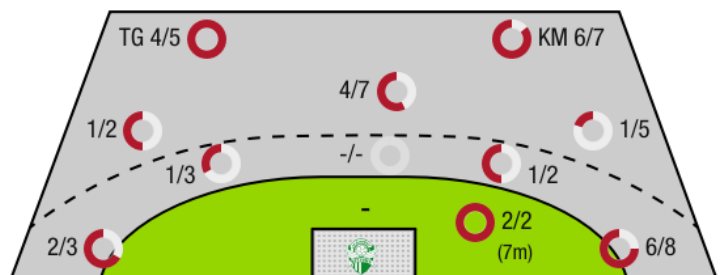
*Die Anzahl der Angriffe wird mit jedem Ballbesitzwechsel um einen Angriff erhöht.

SG INSIGNIS HANDBALL WESTWIEN - ANGRIFF



TG - Tempogegenstoß KM - Kreisläufer

FÖRTHOF UHK KREMS - ANGRIFF



SG INSIGNIS Handball
WESTWIEN

BEENDET

22 : 28

(11 : 16)

Förthof UHK KREMS



Spieler			Tore/Würfe							Sonstiges				Strafen				
Nr	Name	Pos.	Gesamt	7m	6m	9m	LA/RA	KM	TG	DB*	TF	ST	WB	AS	GK	2min	RK	BK
1	Uvodic, Sandro	TW	-% (0/0)															
3	Mostl, Constantin	TW	-% (0/0)									1						
16	Kaiper, Florian	TW	-% (0/0)															
5	Derdak, Elias	RA	50% (1/2)				1/2											
6	Mahr, Markus	RM	71% (5/7)	1/1	4/4	0/2				3/3	2			2		1		
10	Kofler, Elias	RM	25% (1/4)		1/3				0/1	1/2	1	1		5				
11	Pfeifer, Paul	RM	100% (1/1)		1/1					1/1	2			1				
13	Lastro, Franko	RA	50% (5/10)				5/9		0/1		1							
18	Huber, B		50% (2/4)				2/4											
23	Paulstainer, Nicolas	RR	0% (0/1)			0/1					2							
28	Jelinek, Wilhelm	KM	100% (5/5)			1/1		4/4			1							
32	Kofler, Gabriel	RA	-% (0/0)															
35	Meleschnig, Christoph	LA	-% (0/0)															
67	Bryslawski, Fabian	RL	-% (0/0)															
97	Kofler, Samuel	KM	33% (1/3)					1/2	0/1		2							
99	Katic, Marko	RL	25% (1/4)		1/1	0/3					2	1		1		1		
0A	Drager, Andreas																	
0B	Draca, Michael																	
0C	Panzenbock, Pia																	
			54% (22/41)	1/1	7/9	1/7	8/15	5/6	0/3	5/6	13	3	0	9	0	2	0	0

Ein Durchbruch (DB) ist eine zusätzliche Information für Tore, die aus dem Rückraum erzielt wurden. Die Anzahl dieser Tore wird bei der Summe der Tore eines Spielers nicht berücksichtigt.

Torhüter		Quote gehaltener Bälle (Paraden/Tore+gehaltene Würfe)							
Nr	Name	Gesamt	7m	6m	9m	LA/RA	Kreis	Gegenstoß	Durchbruch
1	Uvodic, Sandro	-% (0/0)	-% (0/0)	-% (0/0)	-% (0/0)	-% (0/0)	-% (0/0)	-% (0/0)	-% (0/0)
3	Mostl, Constantin	31% (5/16)	-% (0/0)	0% (0/2)	50% (3/6)	0% (0/2)	25% (1/4)	33% (1/3)	-% (0/0)
16	Kaiper, Florian	26% (6/23)	0% (0/2)	33% (1/3)	38% (3/8)	22% (2/9)	0% (0/3)	0% (0/2)	50% (1/2)
		28% (11/39)	0% (0/2)	20% (1/5)	43% (6/14)	18% (2/11)	14% (1/7)	20% (1/5)	50% (1/2)

Würfe Team	Tore	Gehalten	Vorbei	Pfosten / Latte	Geblockt	Gesamt	Wurfquote
7m	1	0	0	0	0	1/1	100%
6m	7	1	1	0	0	7/9	78%
9m	1	6	0	0	0	1/7	14%
LA/RA	8	5	0	2	0	8/15	53%
Kreis	5	1	0	0	0	5/6	83%
Gegenstoß	0	3	0	0	0	0/3	0%
Durchbruch	5	0	0	0	0	5/6	83%
	22	16	3	2	0	22/41	54%

LEGENDE

KM	Kreisläufer
TG	Tempogegenstoß
DB	Durchbruch
TF	Technische Fehler
ST	Steals
WB	Geblockte Würfe
AS	Vorlagen
GK	Gelbe Karte
2min	2min-Strafen
RK	Rote Karte
BK	Blaue Karte

Es ist im Einzelfall möglich, dass Unterschiede zwischen der Summe einzelner Spielerstatistiken und Teamstatistiken auftreten. Der Grund ist, dass aufgrund der Geschwindigkeit eines Handball-Spiels bei einzelnen Ereignissen unsere Scouts den Spieler nicht richtig zuordnen können.



SG INSIGNIS Handball
WESTWIEN

BEENDET

22 : 28

(11 : 16)

Förthof UHK KREMS



Spieler			Tore/Würfe								Sonstiges				Strafen			
Nr	Name	Pos.	Gesamt	7m	6m	9m	LA/RA	KM	TG	DB*	TF	ST	WB	AS	GK	2min	RK	BK
22	Domevscek, Lukas Paolo	TW	-% (0/0)															
40	Eichberger, Thomas	TW	-% (0/0)											3				
	Hajdu, Gabor	RL	-% (0/0)															
4	Nikolic, Lukas	RL	100% (2/2)					2/2			3			1				
5	Kirveliavicius, Romas	RL	36% (4/11)		1/2	3/9				1/2	3					2		
8	Simek, Marko	RM	100% (2/2)	1/1				1/1						1		1		
11	Fuhrer, Matthias	RA	75% (9/12)				6/8	1/1	2/3		1	1				1		
14	Rudischer, Benedikt	RA	-% (0/0)															
15	Hasecic, Kenan	KM	75% (3/4)					2/3	1/1									
17	Wiesbauer, Stephan	RA	-% (0/0)															
20	Alkic, Sinan	KM	-% (0/0)															
23	Lippitsch, Mario Andreas	RM	-% (0/0)															
24	Dicker, Daniel	RL	-% (0/0)								2			2		2		
28	Feichtinger, Sebastian	RM	50% (4/8)		1/3	3/5					2			2		1		
29	Pratschner, Julian	LA	80% (4/5)	1/1			2/3		1/1		1			1				
OA	Beranek, Hermann																	
OB	Thaqi, Ibish														1			
OC	Astelbauer, Fabian																	
OD	Merten, Jorg																	
			64% (28/44)	2/2	2/5	6/14	8/11	6/7	4/5	1/2	12	1	0	10	1	7	0	0

Ein Durchbruch (DB) ist eine zusätzliche Information für Tore, die aus dem Rückraum erzielt wurden. Die Anzahl dieser Tore wird bei der Summe der Tore eines Spielers nicht berücksichtigt.

Torhüter		Quote gehaltener Bälle (Paraden/Tore+gehaltene Würfe)							
Nr	Name	Gesamt	7m	6m	9m	LA/RA	Kreis	Gegenstoß	Durchbruch
22	Domevscek, Lukas Paolo	33% (1/3)	-% (0/0)	-% (0/0)	100% (1/1)	0% (0/1)	0% (0/1)	-% (0/0)	-% (0/0)
40	Eichberger, Thomas	43% (15/35)	0% (0/1)	11% (1/9)	83% (5/6)	36% (5/14)	20% (1/5)	100% (3/3)	0% (0/5)
		42% (16/38)	0% (0/1)	11% (1/9)	86% (6/7)	33% (5/15)	17% (1/6)	100% (3/3)	0% (0/5)

Würfe Team	Tore	Gehalten	Vorbei	Pfosten / Latte	Geblockt	Gesamt	Wurfquote
7m	2	0	0	0	0	2/2	100%
6m	2	1	2	0	0	2/5	40%
9m	6	6	2	0	0	6/14	43%
LA/RA	8	2	0	0	0	8/11	73%
Kreis	6	1	0	0	0	6/7	86%
Gegenstoß	4	1	0	0	0	4/5	80%
Durchbruch	1	1	0	0	0	1/2	50%
	28	11	5	0	0	28/44	64%

LEGENDE

KM	Kreisläufer
TG	Tempgegenstoß
DB	Durchbruch
TF	Technische Fehler
ST	Steals
WB	Geblockte Würfe
AS	Vorlagen
GK	Gelbe Karte
2min	2min-Strafen
RK	Rote Karte
BK	Blaue Karte

Es ist im Einzelfall möglich, dass Unterschiede zwischen der Summe einzelner Spielerstatistiken und Teamstatistiken auftreten. Der Grund ist, dass aufgrund der Geschwindigkeit eines Handball-Spiels bei einzelnen Ereignissen unsere Scouts den Spieler nicht richtig zuordnen können.