



Datum: 12/11/22
 Uhrzeit: 19:30
 Spiel: Spiel: 9. Spieltag, Spielnummer: 34495657, Saison: 22/23
 Austragungsort: Sporthalle Margareten
 Schiedsrichter: Gradincic, Zlatan, Seidler, Bernhard

SPIELBERICHT

HLA Meisterliga
 www.hla.at

#GeballteLeidenschaft

BEENDET



HC FIVERS WAT Margareten **30 : 28**

(16 : 12)

Sparkasse Schwaz
 HANDBALL TIROL



Bester Werfer: Martinovic **6**

2min: **4**

Bester Werfer: Medic, Peric **8**

2min: **4**

WURFQUOTE: **63%**

7M-QUOTE

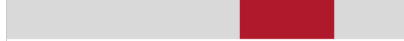
Würfe gesamt: 48



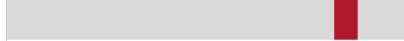
Tore: 30



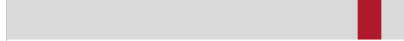
Würfe gehalten: 12



Würfe vorbei: 3



Würfe Pfosten/Latte: 3



Würfe geblockt: 3



6

6

7m-Tore | 7m-Würfe

7m verworfen:

7M-QUOTE



5

8

7m-Tore | 7m-Würfe

7m verworfen:

12:00 | (SAVE)
 26:54 | 8 SPENDIER (OFF)
 53:07 | 19 MEDIC (SAVE)

WURFQUOTE: **57%**

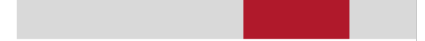
Würfe gesamt: 49



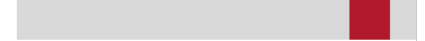
Tore: 28



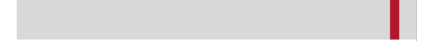
Würfe gehalten: 13



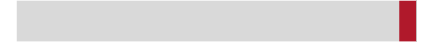
Würfe vorbei: 5



Würfe Pfosten/Latte: 1



Würfe geblockt: 2



ERFOLGREICHE ANGRIFFE



30

54

Tore erzielt | Angriffe*

GEHALTENE BÄLLE

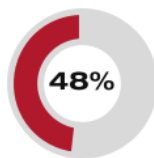


12

40

Paraden | Würfe auf das Tor

ABGEWEHRTE ANGRIFFE

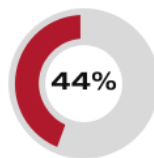


28

54

Gegentore | Angriffe*

ABGEWEHRTE ANGRIFFE



30

54

Gegentore | Angriffe*

GEHALTENE BÄLLE



13

43

Paraden | Würfe auf das Tor

ERFOLGREICHE ANGRIFFE



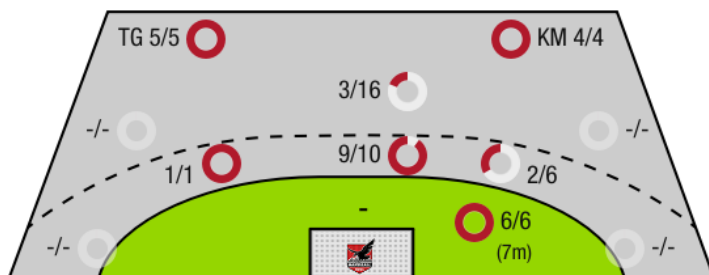
28

54

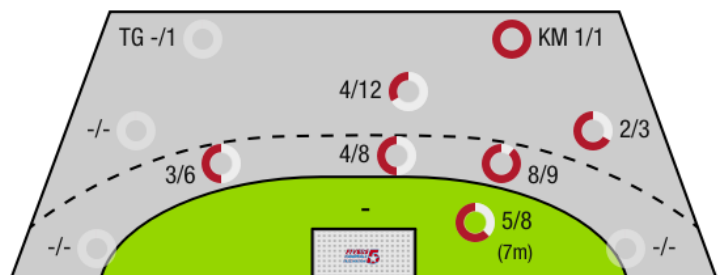
Tore erzielt | Angriffe*

*Die Anzahl der Angriffe wird mit jedem Ballbesitzwechsel um einen Angriff erhöht.

HC FIVERS WAT MARGARETEN - ANGRIFF



SPARKASSE SCHWAZ HANDBALL TIROL - ANGRIFF



TG - Tempogegenstoß KM - Kreisläufer

BEENDET



HC FIVERS WAT
Margareten

30 : 28
(16 : 12)

Sparkasse Schwaz
HANDBALL TIROL



Spieler			Tore/Würfe								Sonstiges				Strafen			
Nr	Name	Pos.	Gesamt	7m	6m	9m	LA/RA	KM	TG	DB*	TF	ST	WB	AS	GK	2min	RK	BK
51	Filzwieser, Wolfgang	TW	-% (0/0)								1							
52	Tanic, Boris	TW	-% (0/0)															
5	Saric, Christian	RR	-% (0/0)															
15	Dambock, Eric	LA	100% (4/4)		2/2				2/2	1/1	3			1				
25	Haunold, Marc-Andre	RL	43% (3/7)		1/2	2/5				1/1	1			3				
35	Gangel, Lukas	RA	80% (4/5)		3/3	1/2				2/2								
45	Heizinger, Florian	KM	-% (0/0)															
53	Schuh, Fabio	RM	100% (1/1)		1/1													
55	Martinovic, Marin	RM	67% (6/9)	6/6		0/3					1					1		
57	Nigg, Jakob	RA	75% (3/4)		1/2				2/2		1							
58	Brenneis, Leander	KM	71% (5/7)		1/1	0/2		3/3	1/1		1							
59	Kolar, Markus	RL	50% (1/2)		1/2									3		2		
65	Gangel, Philipp	LA	100% (2/2)		1/1			1/1										
75	Riede, Maximilian	RA	100% (1/1)		1/1													
85	Brandfellner, David	RA	0% (0/2)		0/2									1				
95	Seidl, Thomas	RL	0% (0/4)			0/4					1		2	1		1		
0A	Gangel, Michael														1			
0B	Eckl, D.I. Peter																	
0C	Neckam, Monika																	
0D	Jonas, H																	
			63% (30/48)	6/6	12/17	3/16	0/0	4/4	5/5	4/4	9	0	2	9	1	4	0	0

Ein Durchbruch (DB) ist eine zusätzliche Information für Tore, die aus dem Rückraum erzielt wurden. Die Anzahl dieser Tore wird bei der Summe der Tore eines Spielers nicht berücksichtigt.

Torhüter		Quote gehaltener Bälle (Paraden/Tore+gehaltene Würfe)							
Nr	Name	Gesamt	7m	6m	9m	LA/RA	Kreis	Gegenstoß	Durchbruch
51	Filzwieser, Wolfgang	35% (12/34)	25% (1/4)	25% (5/20)	42% (5/12)	-% (0/0)	0% (0/1)	100% (1/1)	0% (0/3)
52	Tanic, Boris	14% (1/7)	33% (1/3)	0% (0/3)	0% (0/1)	-% (0/0)	-% (0/0)	-% (0/0)	0% (0/1)
		32% (13/41)	29% (2/7)	22% (5/23)	38% (5/13)	-% (0/0)	0% (0/1)	100% (1/1)	0% (0/4)

Würfe Team	Tore	Gehalten	Vorbei	Pfosten / Latte	Geblockt	Gesamt	Wurfquote
7m	6	0	0	0	0	6/6	100%
6m	12	5	0	0	0	12/17	71%
9m	3	7	0	3	3	3/16	19%
LA/RA	0	0	0	0	0	0/0	NaN%
Kreis	4	0	0	0	0	4/4	100%
Gegenstoß	5	0	0	0	0	5/5	100%
Durchbruch	4	0	0	0	0	4/4	100%
		30	12	3	3	30/48	63%

- LEGENDE
- KM Kreisläufer
 - TG Tempogegenstoß
 - DB Durchbruch
 - TF Technische Fehler
 - ST Steals
 - WB Geblockte Würfe
 - AS Vorlagen
 - GK Gelbe Karte
 - 2min 2min-Strafen
 - RK Rote Karte
 - BK Blaue Karte

Es ist im Einzelfall möglich, dass Unterschiede zwischen der Summe einzelner Spielerstatistiken und Teamstatistiken auftreten. Der Grund ist, dass aufgrund der Geschwindigkeit eines Handball-Spiels bei einzelnen Ereignissen unsere Scouts den Spieler nicht richtig zuordnen können.

BEENDET

HC FIVERS WAT Margareten **30 : 28**

(16 : 12)

Sparkasse Schwaz
HANDBALL TIROL

Spieler			Tore/Würfe							Sonstiges				Strafen				
Nr	Name	Pos.	Gesamt	7m	6m	9m	LA/RA	KM	TG	DB*	TF	ST	WB	AS	GK	2min	RK	BK
12	Alber, Tobias	TW	-% (0/0)															
23	Kishou, Aliaksei	TW	-% (0/0)															
2	Wanitschek, Alexander	LA	60% (3/5)		2/3	1/2					1							
6	Petrusic, Emanuel	KM	100% (1/1)		1/1						1		1					
8	Spendier, Sebastian Philipp	RM	33% (2/6)	0/1	0/1	2/4					1			5				
11	Kristen, Felix	RL	-% (0/0)															
17	Peric, Filip	RA	80% (8/10)	1/1	7/8				0/1		1				1			
19	Medic, Petar	RR	50% (8/16)	4/5	2/4	2/7				1/1	2					2		
20	Wilfing, Clemens	RA	-% (0/0)															
21	Hochleitner, Armin	RR	-% (0/0)															
24	Igbinoba, Philipp	RM	-% (0/0)															
26	Miskovez, Michael	RL	67% (2/3)		0/1	1/1					3		2	2	1	1		
32	Grothues, Tobias	RL	67% (2/3)		2/3					2/2				1				
57	Huber, Balthasar	KM	50% (1/2)		0/1			1/1			1							
77	Prader, Lukas	LA	0% (0/1)			0/1												
99	Demmerer, Johannes	RR	100% (1/1)		1/1					1/1				1		1		
0A	Labanovskis, Valdis																	
0B	Hagleitner, Klaus																	
0C	Barbl, Michael																	
			57% (28/49)	5/8	15/23	6/15	0/0	1/1	0/1	4/4	10	0	3	9	2	4	0	0

Ein Durchbruch (DB) ist eine zusätzliche Information für Tore, die aus dem Rückraum erzielt wurden. Die Anzahl dieser Tore wird bei der Summe der Tore eines Spielers nicht berücksichtigt.

Torhüter		Quote gehaltener Bälle (Paraden/Tore+gehaltene Würfe)							
Nr	Name	Gesamt	7m	6m	9m	LA/RA	Kreis	Gegenstoß	Durchbruch
12	Alber, Tobias	-% (0/0)	-% (0/0)	-% (0/0)	-% (0/0)	-% (0/0)	-% (0/0)	-% (0/0)	-% (0/0)
23	Kishou, Aliaksei	29% (12/41)	0% (0/6)	29% (5/17)	54% (7/13)	-% (0/0)	0% (0/4)	0% (0/4)	0% (0/4)
		29% (12/41)	0% (0/6)	29% (5/17)	54% (7/13)	-% (0/0)	0% (0/4)	0% (0/4)	0% (0/4)

Würfe Team	Tore	Gehalten	Vorbei	Pfosten / Latte	Geblockt	Gesamt	Wurfquote	
7m	5	2	1	0	0	5/8	63%	
6m	15	5	3	0	0	15/23	65%	
9m	6	5	1	1	2	6/15	40%	
LA/RA	0	0	0	0	0	0/0	NaN%	
Kreis	1	0	0	0	0	1/1	100%	
Gegenstoß	0	1	0	0	0	0/1	0%	
Durchbruch	4	0	0	0	0	4/4	100%	
		28	13	5	1	2	28/49	57%

LEGENDE

KM	Kreisläufer
TG	Tempgegenstoß
DB	Durchbruch
TF	Technische Fehler
ST	Steals
WB	Geblockte Würfe
AS	Vorlagen
GK	Gelbe Karte
2min	2min-Strafen
RK	Rote Karte
BK	Blaue Karte

Es ist im Einzelfall möglich, dass Unterschiede zwischen der Summe einzelner Spielerstatistiken und Teamstatistiken auftreten. Der Grund ist, dass aufgrund der Geschwindigkeit eines Handball-Spiels bei einzelnen Ereignissen unsere Scouts den Spieler nicht richtig zuordnen können.