



Datum: 26/11/22  
 Uhrzeit: 18:00  
 Spiel: Spiel: 11. Spieltag, Spielnummer: 34495677, Saison: 23/24  
 Austragungsort: Thermenhalle  
 Schiedsrichter: ,

# SPIELBERICHT

HLA Meisterliga  
 www.hla.at

#GeballteLeidenschaft

BEENDET



roomz JAGS Vöslau

## 32 : 36

( 18 : 20 )

ALPLA HC Hard



Bester Werfer: Schuster, Muck, Schartel, Teubert **4**

2min: **3**

Bester Werfer: Horvat, Stojanovic **7**

2min: **6**

WURFQUOTE: **70%**

7M-QUOTE

7M-QUOTE

WURFQUOTE: **77%**

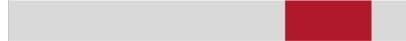
Würfe gesamt: 46



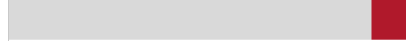
Tore: 32



Würfe gehalten: 10



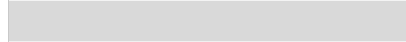
Würfe vorbei: 4



Würfe Pfosten/Latte: 0



Würfe geblockt: 0



**4** **7**  
7m-Tore 7m-Würfe

7m verworfen:  
 29:55 | 18 SCHUSTER (SAVE)  
 37:29 | 10 RIEDNER (SAVE)  
 54:31 | 22 TEUBERT (SAVE)



**1** **1**  
7m-Tore 7m-Würfe

7m verworfen:

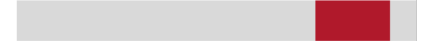
Würfe gesamt: 47



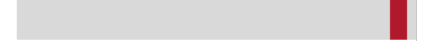
Tore: 36



Würfe gehalten: 9



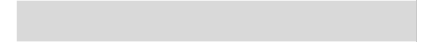
Würfe vorbei: 2



Würfe Pfosten/Latte: 1



Würfe geblockt: 0



ERFOLGREICHE ANGRIFFE

GEHALTENE BÄLLE

ABGEWEHRTE ANGRIFFE

ABGEWEHRTE ANGRIFFE

GEHALTENE BÄLLE

ERFOLGREICHE ANGRIFFE



**32** **57**

Tore erzielt Angriffe\*



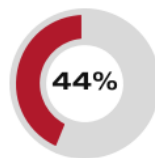
**10** **46**

Paraden Würfe auf das Tor



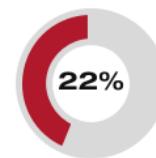
**36** **58**

Gegentore Angriffe\*



**32** **57**

Gegentore Angriffe\*



**9** **41**

Paraden Würfe auf das Tor



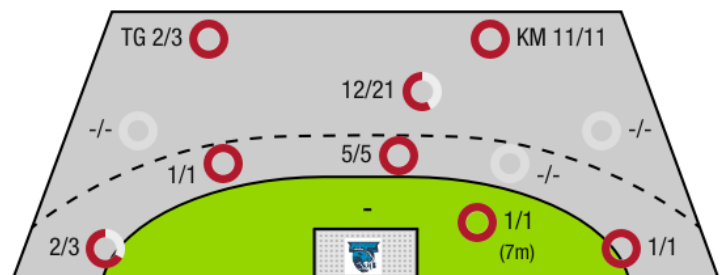
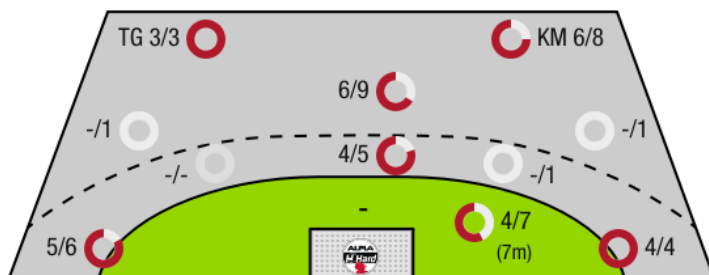
**36** **58**

Tore erzielt Angriffe\*

\*Die Anzahl der Angriffe wird mit jedem Ballbesitzwechsel um einen Angriff erhöht.

ROOMZ JAGS VÖSLAU - ANGRIFF

ALPLA HC HARD - ANGRIFF



TG - Tempogegenstoß KM - Kreisläufer



roomz JAGS Vöslau

BEENDET

**32 : 36**

( 18 : 20 )

ALPLA HC Hard



Spieler			Tore/Würfe							Sonstiges				Strafen				
Nr	Name	Pos.	Gesamt	7m	6m	9m	LA/RA	KM	TG	DB*	TF	ST	WB	AS	GK	2min	RK	BK
21	Friedel, Felix	TW	-% (0/0)															
32	Godor, Bence	TW	0% (0/1)								1							
42	Ilov, Boris	TW	-% (0/0)															
6	Kohlmaier, Lukas	RA	67% (2/3)		0/1		2/2											
10	Riedner, Julian	LA	75% (3/4)	1/2			1/1		1/1									
11	Muck, Raphael	RA	67% (4/6)		0/1	2/3	1/1		1/1	0/1	2	1		3				
18	Schuster, Philipp	RL	57% (4/7)	2/3	1/1	1/3				1/1	3			1				
20	Steinhagen, Ole Gunnar	LA	100% (1/1)		1/1					1/1	2			1				
22	Teubert, Marian	RM	67% (4/6)	1/2	1/1	1/2			1/1	1/1				5				
34	Posch, Fabian	KM	75% (3/4)					3/4										
45	Leon, Rams		-% (0/0)															
66	Dobhoff- deir, Moritz	RL	100% (3/3)		1/1	2/2				1/1				2		1		
68	Schartel, Fabian	LA	80% (4/5)				4/5									2		
77	Zalewski, Emil	RL	-% (0/0)															
79	Jankovic, Sandro	KM	75% (3/4)					3/4			1							
81	Woss, Richard	RA	50% (1/2)			0/1	1/1				2			2				
0A	Folta, Bernhard																	
0B	Balomenos, Spyros																	
0C	Pesic, Rados																	
0D	Tatzgern, Nino																	
			<b>70% (32/46)</b>	<b>4/7</b>	<b>4/6</b>	<b>6/11</b>	<b>9/10</b>	<b>6/8</b>	<b>3/3</b>	<b>4/5</b>	<b>11</b>	<b>1</b>	<b>0</b>	<b>14</b>	<b>0</b>	<b>3</b>	<b>0</b>	<b>0</b>

Ein Durchbruch (DB) ist eine zusätzliche Information für Tore, die aus dem Rückraum erzielt wurden. Die Anzahl dieser Tore wird bei der Summe der Tore eines Spielers nicht berücksichtigt.

Torhüter		Quote gehaltener Bälle (Paraden/Tore+gehaltene Würfe)							
Nr	Name	Gesamt	7m	6m	9m	LA/RA	Kreis	Gegenstoß	Durchbruch
21	Friedel, Felix	-% (0/0)	-% (0/0)	-% (0/0)	-% (0/0)	-% (0/0)	-% (0/0)	-% (0/0)	-% (0/0)
32	Godor, Bence	16% (3/19)	-% (0/0)	0% (0/4)	33% (3/9)	0% (0/2)	0% (0/4)	0% (0/1)	0% (0/4)
42	Ilov, Boris	24% (6/25)	0% (0/1)	0% (0/2)	33% (4/12)	50% (1/2)	0% (0/7)	50% (1/2)	0% (0/1)
		<b>20% (9/44)</b>	<b>0% (0/1)</b>	<b>0% (0/6)</b>	<b>33% (7/21)</b>	<b>25% (1/4)</b>	<b>0% (0/11)</b>	<b>33% (1/3)</b>	<b>0% (0/5)</b>

Würfe Team	Tore	Gehalten	Vorbei	Pfosten / Latte	Geblockt	Gesamt	Wurfquote
7m	4	3	0	0	0	4/7	57%
6m	4	1	1	0	0	4/6	67%
9m	6	4	1	0	0	6/11	55%
LA/RA	9	0	0	0	0	9/10	90%
Kreis	6	2	0	0	0	6/8	75%
Gegenstoß	3	0	0	0	0	3/3	100%
Durchbruch	4	0	0	0	0	4/5	80%
	<b>32</b>	<b>10</b>	<b>4</b>	<b>0</b>	<b>0</b>	<b>32/46</b>	<b>70%</b>

## LEGENDE

KM	Kreisläufer
TG	Tempgegenstoß
DB	Durchbruch
TF	Technische Fehler
ST	Steals
WB	Geblockte Würfe
AS	Vorlagen
GK	Gelbe Karte
2min	2min-Strafen
RK	Rote Karte
BK	Blaue Karte

Es ist im Einzelfall möglich, dass Unterschiede zwischen der Summe einzelner Spielerstatistiken und Teamstatistiken auftreten. Der Grund ist, dass aufgrund der Geschwindigkeit eines Handball-Spiels bei einzelnen Ereignissen unsere Scouts den Spieler nicht richtig zuordnen können.



roomz JAGS Vöslau

BEENDET

**32 : 36**

( 18 : 20 )

ALPLA HC Hard



Spieler			Tore/Würfe							Sonstiges				Strafen				
Nr	Name	Pos.	Gesamt	7m	6m	9m	LA/RA	KM	TG	DB*	TF	ST	WB	AS	GK	2min	RK	BK
20	Edionwe, Benjamin	TW	-% (0/0)															
32	Doknic, Golub	TW	-% (0/0)															
5	Maier, Manuel	LA	67% (2/3)				2/3											
6	Schmid, Dominik	RL	100% (2/2)		1/1	1/1				1/1	2			2				
7	Raschle, Luca	LA	100% (1/1)	1/1							1							
8	Stevanovic, Nikola	RR	67% (4/6)		1/1	2/4		1/1		1/1				1		1		
13	Wustner, Frederic	RL	-% (0/0)								1							
15	Mischi, Valentin	RL	0% (0/1)			0/1												
18	Schwarzler, Paul	RA	83% (5/6)		2/2	1/1	1/1	1/1	0/1	1/1							1	
19	Schnabl, Nico	RM	100% (3/3)			1/1				2/2	3						2	
24	Weber, Linus Luka	LA	-% (0/0)															
28	Predragovic, Srdjan	RA	50% (2/4)		1/1	1/3				1/1	3			2				
29	Schweighofer, Lukas	KM	100% (2/2)					2/2										
31	Runarsson, Sigtryggur Dadi	RM	100% (1/1)															
37	Horvat, Ivan	RL	64% (7/11)		1/1	6/10				1/1	2			9	1	2		
92	Stojanovic, Jadranko	KM	100% (7/7)					7/7										
OA	Trautvetter, Benjamin																	
OB	Jonsson, Hannes Jon														1			
OC	Maier, Martin																	
			<b>77% (36/47)</b>	1/1	6/6	12/21	3/4	11/11	2/3	5/5	12	0	0	14	2	6	0	0

Ein Durchbruch (DB) ist eine zusätzliche Information für Tore, die aus dem Rückraum erzielt wurden. Die Anzahl dieser Tore wird bei der Summe der Tore eines Spielers nicht berücksichtigt.

Torhüter		Quote gehaltener Bälle (Paraden/Tore+gehaltene Würfe)							
Nr	Name	Gesamt	7m	6m	9m	LA/RA	Kreis	Gegenstoß	Durchbruch
20	Edionwe, Benjamin	-% (0/0)	-% (0/0)	-% (0/0)	-% (0/0)	-% (0/0)	-% (0/0)	-% (0/0)	-% (0/0)
32	Doknic, Golub	24% (10/41)	43% (3/7)	17% (1/6)	36% (4/11)	0% (0/10)	29% (2/7)	0% (0/3)	0% (0/4)
		<b>24% (10/41)</b>	<b>43% (3/7)</b>	<b>17% (1/6)</b>	<b>36% (4/11)</b>	<b>0% (0/10)</b>	<b>29% (2/7)</b>	<b>0% (0/3)</b>	<b>0% (0/4)</b>

Würfe Team	Tore	Gehalten	Vorbei	Pfosten / Latte	Geblockt	Gesamt	Wurfquote
7m	1	0	0	0	0	1/1	100%
6m	6	0	0	0	0	6/6	100%
9m	12	7	1	1	0	12/21	57%
LA/RA	3	1	0	0	0	3/4	75%
Kreis	11	0	0	0	0	11/11	100%
Gegenstoß	2	1	0	0	0	2/3	67%
Durchbruch	5	0	0	0	0	5/5	100%
		<b>36</b>	<b>9</b>	<b>2</b>	<b>1</b>	<b>36/47</b>	<b>77%</b>

## LEGENDE

KM	Kreisläufer
TG	Tempgegenstoß
DB	Durchbruch
TF	Technische Fehler
ST	Steals
WB	Geblockte Würfe
AS	Vorlagen
GK	Gelbe Karte
2min	2min-Strafen
RK	Rote Karte
BK	Blaue Karte

Es ist im Einzelfall möglich, dass Unterschiede zwischen der Summe einzelner Spielerstatistiken und Teamstatistiken auftreten. Der Grund ist, dass aufgrund der Geschwindigkeit eines Handball-Spiels bei einzelnen Ereignissen unsere Scouts den Spieler nicht richtig zuordnen können.