



Datum: 09/12/22
 Uhrzeit: 19:00
 Spiel: Spiel: 13. Spieltag, Spielnummer: 34495701, Saison: 23/24
 Austragungsort: Sporthalle am See
 Schiedsrichter: Loschnig, Raphael, Hug, Florian

SPIELBERICHT

HLA Meisterliga
 www.hla.at

#GeballteLeidenschaft

BEENDET

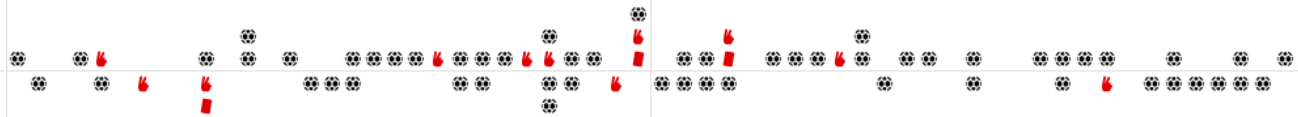


ALPHA HC Hard

34 : 23

(17 : 10)

Sparkasse Schwaz
 HANDBALL TIROL



Bester Werfer: Raschle, Stevanovic 6

2min: 6

Bester Werfer: Spendier 6

2min: 3

WURFQUOTE: **71%**

7M-QUOTE

7M-QUOTE

WURFQUOTE: **44%**

Würfe gesamt: 48



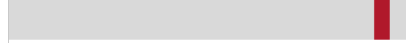
Tore: 34



Würfe gehalten: 10



Würfe vorbei: 2



Würfe Pfosten/Latte: 0

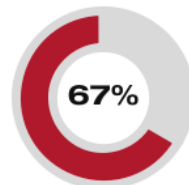


Würfe geblockt: 2



1 7m-Tore | 1 7m-Würfe

7m verworfen:



4 7m-Tore | 6 7m-Würfe

7m verworfen:

11:31 | 17 PERIC (BAR)
 18:39 | 19 MEDIC (SAVE)

Würfe gesamt: 52



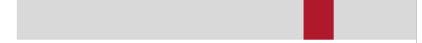
Tore: 23



Würfe gehalten: 16



Würfe vorbei: 4



Würfe Pfosten/Latte: 3



Würfe geblockt: 8



ERFOLGREICHE ANGRIFFE

GEHALTENE BÄLLE

ABGEWEHRTE ANGRIFFE

ABGEWEHRTE ANGRIFFE

GEHALTENE BÄLLE

ERFOLGREICHE ANGRIFFE



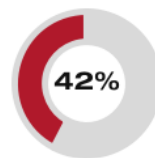
34 Tore erzielt | 59 Angriffe*



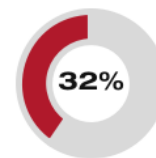
10 Paraden | 33 Würfe auf das Tor



23 Gegentore | 59 Angriffe*



34 Gegentore | 59 Angriffe*



16 Paraden | 50 Würfe auf das Tor

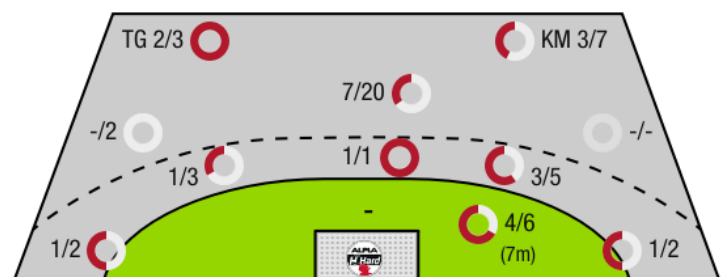
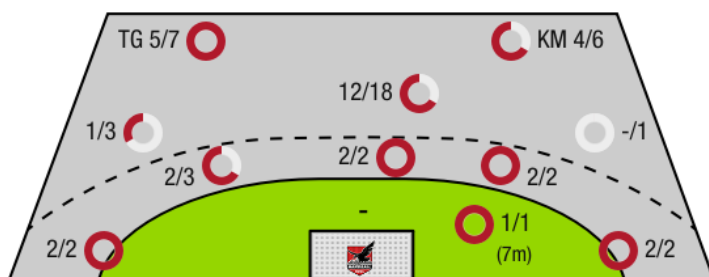


23 Tore erzielt | 59 Angriffe*

*Die Anzahl der Angriffe wird mit jedem Ballbesitzwechsel um einen Angriff erhöht.

ALPHA HC HARD - ANGRIFF

SPARKASSE SCHWAZ HANDBALL TIROL - ANGRIFF



TG - Tempogegenstoß KM - Kreisläufer



ALPHA HC Hard

BEENDET

34 : 23

(17 : 10)

Sparkasse Schwaz
HANDBALL TIROL

Spieler			Tore/Würfe							Sonstiges				Strafen				
Nr	Name	Pos.	Gesamt	7m	6m	9m	LA/RA	KM	TG	DB*	TF	ST	WB	AS	GK	2min	RK	BK
	Edionwe, Benjamin	TW	-% (0/0)															
32	Doknic, Golub	TW	100% (1/1)								1			1				
	Maier, Manuel	LA	0% (0/1)			0/1												
	Schwarzler, Paul	RA	100% (1/1)				1/1											
	Schweighofer, Lukas	KM	0% (0/1)					0/1			1		1					
	Fritsch, Lucas	RR	100% (1/1)			1/1							2					
	Predragovic, Srdjan	RR	67% (4/6)			1/3	1/1		2/2							1		
6	Schmid, Dominik	RL	33% (1/3)		1/1	0/2				1/1				1		3	1	
7	Raschle, Luca	LA	86% (6/7)	1/1	2/3		2/2	1/1						1				
8	Stevanovic, Nikola	RR	67% (6/9)		1/1	5/7			0/1	2/2	3	1		2		1		
13	Wustner, Frederic	RL	100% (3/3)						3/3			1	4					
15	Mischi, Valentin	RL	-% (0/0)								2							
19	Schnabl, Nico	RM	50% (1/2)			1/1			0/1		1			5		1		
31	Runarsson, Sigtryggur Dadi	RM	67% (4/6)		1/1	3/5				1/1		1		2				
37	Horvat, Ivan	RL	100% (3/3)		1/1	2/2				1/1	1			1			1	
92	Stojanovic, Jadranko	KM	75% (3/4)					3/4			3		1	1				
OA	Trautvetter, Benjamin																	
OB	Jonsson, Hannes Jon																	
OC	Maier, Martin																	
			71% (34/48)	1/1	6/7	13/22	4/4	4/6	5/7	5/5	12	3	8	14	0	6	2	0

Ein Durchbruch (DB) ist eine zusätzliche Information für Tore, die aus dem Rückraum erzielt wurden. Die Anzahl dieser Tore wird bei der Summe der Tore eines Spielers nicht berücksichtigt.

Torhüter		Quote gehaltener Bälle (Paraden/Tore+gehaltene Würfe)							
Nr	Name	Gesamt	7m	6m	9m	LA/RA	Kreis	Gegenstoß	Durchbruch
	Edionwe, Benjamin	36% (5/14)	-% (0/0)	25% (1/4)	38% (3/8)	-% (0/0)	50% (1/2)	0% (0/1)	100% (1/1)
32	Doknic, Golub	46% (11/24)	20% (1/5)	25% (1/4)	67% (4/6)	25% (1/4)	60% (3/5)	50% (1/2)	0% (0/3)
		42% (16/38)	20% (1/5)	25% (2/8)	50% (7/14)	25% (1/4)	57% (4/7)	33% (1/3)	25% (1/4)

Würfe Team	Tore	Gehalten	Vorbei	Pfosten / Latte	Geblockt	Gesamt	Wurfquote
7m	1	0	0	0	0	1/1	100%
6m	6	1	0	0	0	6/7	86%
9m	13	6	1	0	2	13/22	59%
LA/RA	4	0	0	0	0	4/4	100%
Kreis	4	1	0	0	0	4/6	67%
Gegenstoß	5	2	0	0	0	5/7	71%
Durchbruch	5	0	0	0	0	5/5	100%
	34	10	2	0	2	34/48	71%

LEGENDE

KM	Kreisläufer
TG	Tempogegenstoß
DB	Durchbruch
TF	Technische Fehler
ST	Steals
WB	Geblockte Würfe
AS	Vorlagen
GK	Gelbe Karte
2min	2min-Strafen
RK	Rote Karte
BK	Blaue Karte

Es ist im Einzelfall möglich, dass Unterschiede zwischen der Summe einzelner Spielerstatistiken und Teamstatistiken auftreten. Der Grund ist, dass aufgrund der Geschwindigkeit eines Handball-Spiels bei einzelnen Ereignissen unsere Scouts den Spieler nicht richtig zuordnen können.



ALPHA HC Hard

BEENDET

34 : 23

(17 : 10)

Sparkasse Schwaz
HANDBALL TIROL

Spieler			Tore/Würfe							Sonstiges				Strafen				
Nr	Name	Pos.	Gesamt	7m	6m	9m	LA/RA	KM	TG	DB*	TF	ST	WB	AS	GK	2min	RK	BK
12	Alber, Tobias	TW	-% (0/0)								1							
23	Kishou, Aliaksei	TW	-% (0/0)															
2	Wanitschek, Alexander	LA	50% (1/2)		1/1				0/1									
6	Petrusic, Emanuel	KM	33% (1/3)					1/3					1					
8	Spendier, Sebastian Philipp	RM	60% (6/10)	2/2	2/2	2/6				2/2	5			4				
11	Kristen, Felix	RL	0% (0/1)		0/1					0/1						1		
17	Peric, Filip	RA	57% (4/7)	0/1	1/2		1/2		2/2		1							
19	Medic, Petar	RR	36% (4/11)	2/3		2/7					4			2		1		
20	Wilfing, Clemens	RA	-% (0/0)															
21	Hochleitner, Armin	RR	0% (0/2)			0/2								1				
24	Igbinoba, Philipp	RM	67% (2/3)			1/2		1/1			1							
26	Miskovez, Michael	RL	-% (0/0)														1	
32	Grothues, Tobias	RL	67% (2/3)		1/1	1/1		0/1		1/1	1		1			1		
57	Huber, Balthasar	KM	50% (1/2)					1/2										
77	Prader, Lukas	LA	33% (1/3)		0/1		1/2											
99	Demmerer, Johannes	RR	20% (1/5)		0/1	1/4					1			2				
0A	Hagleitner, Klaus																	
0B	Poostchi, Pooya																	
0C	Labanovskis, Valdis																	
			44% (23/52)	4/6	5/9	7/22	2/4	3/7	2/3	3/4	14	0	2	9	0	3	1	0

Ein Durchbruch (DB) ist eine zusätzliche Information für Tore, die aus dem Rückraum erzielt wurden. Die Anzahl dieser Tore wird bei der Summe der Tore eines Spielers nicht berücksichtigt.

Torhüter		Quote gehaltener Bälle (Paraden/Tore+gehaltene Würfe)							
Nr	Name	Gesamt	7m	6m	9m	LA/RA	Kreis	Gegenstoß	Durchbruch
12	Alber, Tobias	36% (5/14)	-% (0/0)	-% (0/0)	44% (4/9)	0% (0/1)	0% (0/3)	33% (1/3)	-% (0/0)
23	Kishou, Aliaksei	18% (5/28)	0% (0/1)	14% (1/7)	18% (2/11)	0% (0/3)	33% (1/3)	33% (1/3)	0% (0/5)
		24% (10/42)	0% (0/1)	14% (1/7)	30% (6/20)	0% (0/4)	17% (1/6)	33% (2/6)	0% (0/5)

Würfe Team	Tore	Gehalten	Vorbei	Pfosten / Latte	Geblockt	Gesamt	Wurfquote
7m	4	1	0	1	0	4/6	67%
6m	5	2	0	1	1	5/9	56%
9m	7	7	1	0	7	7/22	32%
LA/RA	2	1	0	1	0	2/4	50%
Kreis	3	4	0	0	0	3/7	43%
Gegenstoß	2	1	0	0	0	2/3	67%
Durchbruch	3	1	0	0	0	3/4	75%
		23	16	4	3	23/52	44%

LEGENDE

KM	Kreisläufer
TG	Tempogegenstoß
DB	Durchbruch
TF	Technische Fehler
ST	Steals
WB	Geblockte Würfe
AS	Vorlagen
GK	Gelbe Karte
2min	2min-Strafen
RK	Rote Karte
BK	Blaue Karte

Es ist im Einzelfall möglich, dass Unterschiede zwischen der Summe einzelner Spielerstatistiken und Teamstatistiken auftreten. Der Grund ist, dass aufgrund der Geschwindigkeit eines Handball-Spiels bei einzelnen Ereignissen unsere Scouts den Spieler nicht richtig zuordnen können.