



Datum: 17/12/22
 Uhrzeit: 19:00
 Spiel: Spiel: 14. Spieltag, Spielnummer: 34495717, Saison: 23/24
 Austragungsort: Ballspielhalle Ferlach
 Schiedsrichter: Karel, Matthias, Trickovic, Ivan

SPIELBERICHT

HLA Meisterliga
 www.hla.at

#GeballteLeidenschaft

BEENDET



SC kelag Ferlach

34 : 30

HSG Holding Graz



(15 : 14)



Bester Werfer: Leban **11**

2min: **6**

Bester Werfer: Belos **7**

2min: **5**

WURFQUOTE: **67%**

7M-QUOTE

7M-QUOTE

WURFQUOTE: **57%**

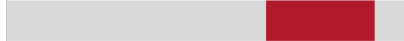
Würfe gesamt: 51



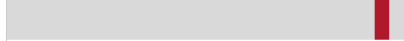
Tore: 34



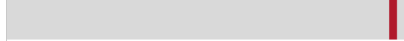
Würfe gehalten: 14



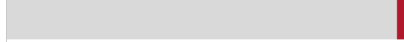
Würfe vorbei: 2



Würfe Pfosten/Latte: 1

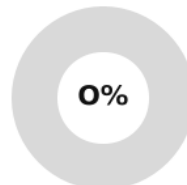


Würfe geblockt: 1



4 7m-Tore | **5** 7m-Würfe

7m verworfen:
08:24 | 24 JOVANOVIC (SAVE)



0 7m-Tore | **1** 7m-Würfe

7m verworfen:
04:17 | 23 BELOS (SAVE)

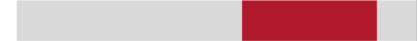
Würfe gesamt: 53



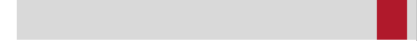
Tore: 30



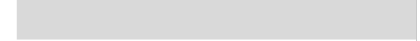
Würfe gehalten: 18



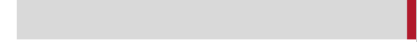
Würfe vorbei: 4



Würfe Pfosten/Latte: 0



Würfe geblockt: 1



ERFOLGREICHE ANGRIFFE

GEHALTENE BÄLLE

ABGEWEHRTE ANGRIFFE

ABGEWEHRTE ANGRIFFE

GEHALTENE BÄLLE

ERFOLGREICHE ANGRIFFE



34 Tore erzielt | **59** Angriffe*



14 Paraden | **44** Würfe auf das Tor



30 Gegentore | **60** Angriffe*



34 Gegentore | **59** Angriffe*



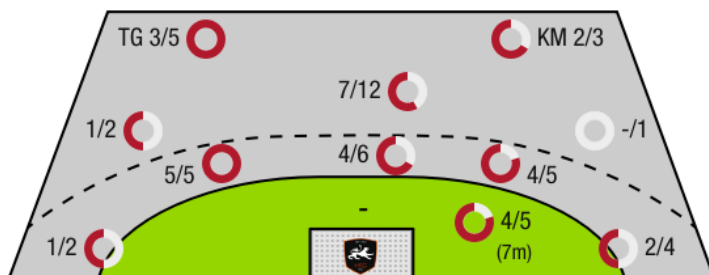
18 Paraden | **52** Würfe auf das Tor



30 Tore erzielt | **60** Angriffe*

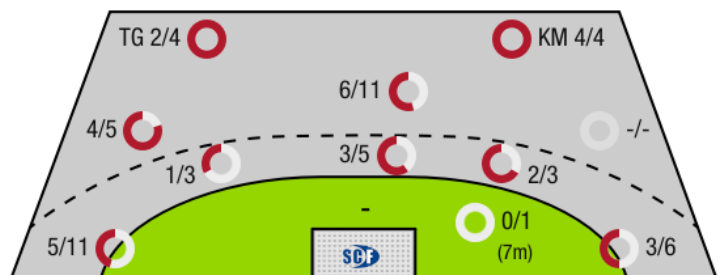
*Die Anzahl der Angriffe wird mit jedem Ballbesitzwechsel um einen Angriff erhöht.

SC KELAG FERLACH - ANGRIFF



TG - Tempogegenstoß KM - Kreisläufer

HSG HOLDING GRAZ - ANGRIFF





SC kelag Ferlach

BEENDET

34 : 30

(15 : 14)

HSG Holding Graz



Spieler			Tore/Würfe							Sonstiges				Strafen				
Nr	Name	Pos.	Gesamt	7m	6m	9m	LA/RA	KM	TG	DB*	TF	ST	WB	AS	GK	2min	RK	BK
16	Mischitz, Thomas	TW	-% (0/0)															
33	Striessnig, Florian	TW	-% (0/0)															
3	Supovec, Aljaz	KM	-% (0/0)															
4	Ivanjko, Gabriel	RM	-% (0/0)															
8	Knapp, Simon	RL	-% (0/0)													2		
14	Rath, Mathias	RA	50% (3/6)			0/1	2/4		1/1		1							
17	Pavlov, Hari	RR	0% (0/2)			0/2					1							
18	Keresztes, Peter	RM	71% (5/7)		4/5	1/2				4/4					1	1		
23	J Kocbek	RR	-% (0/0)															
24	Jovanovic, Mladan	RM	56% (5/9)	0/1	4/5	1/3				4/6	4			1		1		
25	Ploner, Florian	LA	40% (2/5)				1/2		1/3			1						
50	Gonzalez-Martinez, Adonis	RM	100% (5/5)	4/4					1/1		1	2		1		2		
57	Leban, Patrik	RM	92% (11/12)		5/5	6/7				5/5	1		1	4				
81	Milicevic, Adrian	KM	60% (3/5)		0/1			2/3			2			1				
89	Setnikar, Rok	RR	-% (0/0)															
OA	Miklin, Oliver																	
OB	Barisic, Miro																	
OC	Arnaudovski, Risto																	
			67% (34/51)	4/5	13/16	8/15	3/6	2/3	3/5	13/15	11	3	1	7	1	6	0	0

Ein Durchbruch (DB) ist eine zusätzliche Information für Tore, die aus dem Rückraum erzielt wurden. Die Anzahl dieser Tore wird bei der Summe der Tore eines Spielers nicht berücksichtigt.

Torhüter		Quote gehaltener Bälle (Paraden/Tore+gehaltene Würfe)							
Nr	Name	Gesamt	7m	6m	9m	LA/RA	Kreis	Gegenstoß	Durchbruch
16	Mischitz, Thomas	50% (1/2)	-% (0/0)	-% (0/0)	50% (1/2)	-% (0/0)	-% (0/0)	-% (0/0)	0% (0/1)
33	Striessnig, Florian	37% (17/46)	100% (1/1)	30% (3/10)	21% (3/14)	47% (8/17)	0% (0/4)	50% (2/4)	33% (1/3)
		38% (18/48)	100% (1/1)	30% (3/10)	25% (4/16)	47% (8/17)	0% (0/4)	50% (2/4)	25% (1/4)

Würfe Team	Tore	Gehalten	Vorbei	Pfosten / Latte	Geblockt	Gesamt	Wurfquote
7m	4	1	0	0	0	4/5	80%
6m	13	2	0	1	0	13/16	81%
9m	8	5	1	0	1	8/15	53%
LA/RA	3	3	0	0	0	3/6	50%
Kreis	2	1	0	0	0	2/3	67%
Gegenstoß	3	2	0	0	0	3/5	60%
Durchbruch	13	2	0	0	0	13/15	87%
	34	14	2	1	1	34/51	67%

LEGENDE

KM	Kreisläufer
TG	Tempogegenstoß
DB	Durchbruch
TF	Technische Fehler
ST	Steals
WB	Geblockte Würfe
AS	Vorlagen
GK	Gelbe Karte
2min	2min-Strafen
RK	Rote Karte
BK	Blaue Karte

Es ist im Einzelfall möglich, dass Unterschiede zwischen der Summe einzelner Spielerstatistiken und Teamstatistiken auftreten. Der Grund ist, dass aufgrund der Geschwindigkeit eines Handball-Spiels bei einzelnen Ereignissen unsere Scouts den Spieler nicht richtig zuordnen können.



SC kelag Ferlach

BEENDET

34 : 30

(15 : 14)

HSG Holding Graz



Spieler			Tore/Würfe							Sonstiges				Strafen				
Nr	Name	Pos.	Gesamt	7m	6m	9m	LA/RA	KM	TG	DB*	TF	ST	WB	AS	GK	2min	RK	BK
8	Bergmann, Leon	TW	-% (0/0)								1			2				
92	Weinhappl, David	TW	-% (0/0)															
5	Hallmann, Christian	KM	80% (4/5)		0/1			4/4					1	1				
6	Pisarić, Djordje	RM	63% (5/8)		1/2	4/6				1/1	3			8		1		
10	Edegger, Adrian	LA	-% (0/0)															
11	Albek, Jozsef	RL	-% (0/0)								1				1	1		
13	Schweighofer, Theodor	RM	-% (0/0)															
14	Hofer, Markus	LA	75% (6/8)				4/6		2/2		1							
15	Offner, Paul	LA	20% (1/5)				1/5				1							
17	Dika, Mateo	RA	60% (3/5)		2/4	1/1				1/2	1							
20	Scherr, Thomas	RA	44% (4/9)		1/1		3/6		0/2									
23	Belos, Nemanja	RL	54% (7/13)	0/1	2/3	5/9				1/1	3			4		2		
24	Schimmel, Florian	RR	-% (0/0)															
33	Schweighofer, Leonhard	RM	-% (0/0)															
66	Raschid, Ramon	KM	-% (0/0)													1		
77	Schmiedbauer, Philipp	KM	-% (0/0)														1	
0A	Hofer, Markus																	
0B	Vurcer, Matthias																	
0C	Kramer, Rene																	
0D	Zimmermann, H																	
			57% (30/53)	0/1	6/11	10/16	8/17	4/4	2/4	3/4	11	0	1	15	1	5	1	0

Ein Durchbruch (DB) ist eine zusätzliche Information für Tore, die aus dem Rückraum erzielt wurden. Die Anzahl dieser Tore wird bei der Summe der Tore eines Spielers nicht berücksichtigt.

Torhüter		Quote gehaltener Bälle (Paraden/Tore+gehaltene Würfe)							
Nr	Name	Gesamt	7m	6m	9m	LA/RA	Kreis	Gegenstoß	Durchbruch
8	Bergmann, Leon	30% (14/46)	25% (1/4)	13% (2/16)	36% (5/14)	50% (3/6)	33% (1/3)	40% (2/5)	13% (2/15)
92	Weinhappl, David	0% (0/1)	0% (0/1)	-% (0/0)	-% (0/0)	-% (0/0)	-% (0/0)	-% (0/0)	-% (0/0)
		30% (14/47)	20% (1/5)	13% (2/16)	36% (5/14)	50% (3/6)	33% (1/3)	40% (2/5)	13% (2/15)

Würfe Team	Tore	Gehalten	Vorbei	Pfosten / Latte	Geblockt	Gesamt	Wurfquote
7m	0	1	0	0	0	0/1	0%
6m	6	3	1	0	1	6/11	55%
9m	10	4	2	0	0	10/16	63%
LA/RA	8	8	0	0	0	8/17	47%
Kreis	4	0	0	0	0	4/4	100%
Gegenstoß	2	2	0	0	0	2/4	50%
Durchbruch	3	1	0	0	0	3/4	75%
	30	18	4	0	1	30/53	57%

LEGENDE

KM	Kreisläufer
TG	Tempogegenstoß
DB	Durchbruch
TF	Technische Fehler
ST	Steals
WB	Geblockte Würfe
AS	Vorlagen
GK	Gelbe Karte
2min	2min-Strafen
RK	Rote Karte
BK	Blaue Karte

Es ist im Einzelfall möglich, dass Unterschiede zwischen der Summe einzelner Spielerstatistiken und Teamstatistiken auftreten. Der Grund ist, dass aufgrund der Geschwindigkeit eines Handball-Spiels bei einzelnen Ereignissen unsere Scouts den Spieler nicht richtig zuordnen können.