



Datum: 03/02/23  
 Uhrzeit: 18:30  
 Spiel: Spiel: 15. Spieltag, Spielnummer: 34495723, Saison: 23/24  
 Austragungsort: BSFZ Sudstadt  
 Schiedsrichter: ,

# SPIELBERICHT

HLA Meisterliga  
 www.hla.at

#GeballteLeidenschaft

BEENDET

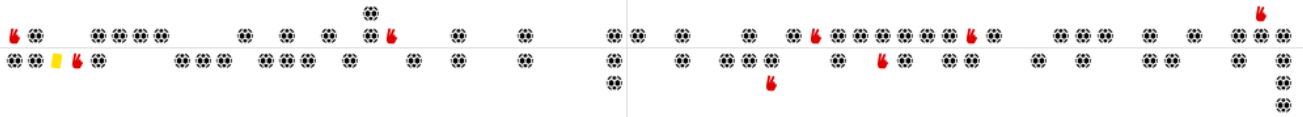


SG INSIGNIS Handball  
 WESTWIEN

**32 : 31**

(13 : 15)

ALPLA HC Hard



Bester Werfer: Drager **8**

2min: **5**

Bester Werfer: Raschle, Stojanovic **8**

2min: **3**

WURFQUOTE: **73%**

7M-QUOTE

7M-QUOTE

WURFQUOTE: **70%**

Würfe gesamt: 44



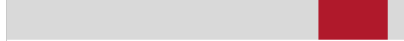
Tore: 32



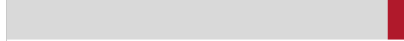
Würfe gehalten: 4



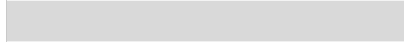
Würfe vorbei: 8



Würfe Pfosten/Latte: 2



Würfe geblockt: 0



**1** 7m-Tore  
**1** 7m-Würfe

7m verworfen:



**2** 7m-Tore  
**2** 7m-Würfe

7m verworfen:

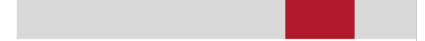
Würfe gesamt: 44



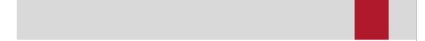
Tore: 31



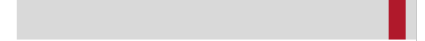
Würfe gehalten: 8



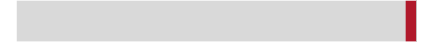
Würfe vorbei: 4



Würfe Pfosten/Latte: 2



Würfe geblockt: 1



ERFOLGREICHE ANGRIFFE

GEHALTENE BÄLLE

ABGEWEHRTE ANGRIFFE

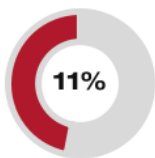
ABGEWEHRTE ANGRIFFE

GEHALTENE BÄLLE

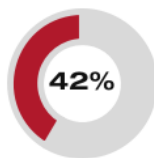
ERFOLGREICHE ANGRIFFE



**32** Tore erzielt  
**53** Angriffe\*



**4** Paraden  
**35** Würfe auf das Tor



**31** Gegentore  
**53** Angriffe\*



**32** Gegentore  
**53** Angriffe\*



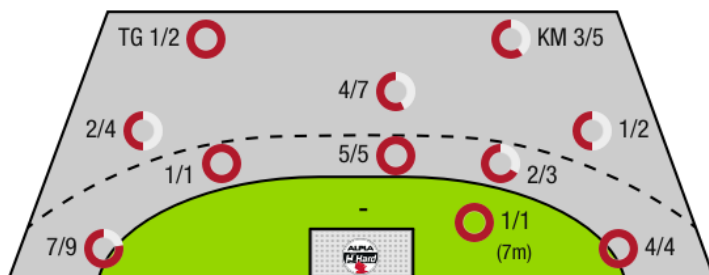
**8** Paraden  
**40** Würfe auf das Tor



**31** Tore erzielt  
**53** Angriffe\*

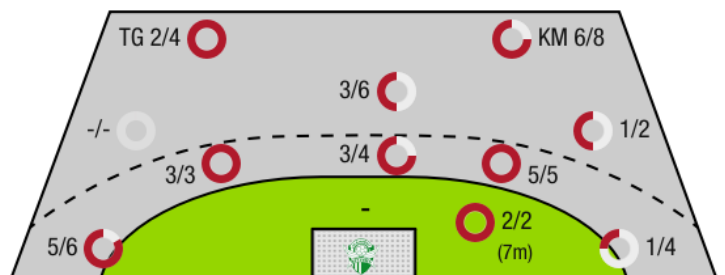
\*Die Anzahl der Angriffe wird mit jedem Ballbesitzwechsel um einen Angriff erhöht.

SG INSIGNIS HANDBALL WESTWIEN - ANGRIFF



TG - Tempogegenstoß KM - Kreisläufer

ALPLA HC HARD - ANGRIFF





SG INSIGNIS Handball  
WESTWIEN

BEENDET

32 : 31

( 13 : 15 )

ALPLA HC Hard



Spieler			Tore/Würfe							Sonstiges				Strafen				
Nr	Name	Pos.	Gesamt	7m	6m	9m	LA/RA	KM	TG	DB*	TF	ST	WB	AS	GK	2min	RK	BK
16	Baldauf, Emanuel	TW	-% (0/0)															
20	Edionwe, Benjamin	TW	-% (0/0)															
32	Doknic, Golub	TW	-% (0/0)															
3	Antanavicius, Karolis	RL	75% (3/4)		1/1	2/3					2				1			
6	Schmid, Dominik	RL	0% (0/1)		0/1							2		3				
7	Raschle, Luca	LA	80% (8/10)	1/1	2/2		5/6		0/1		1							
8	Stevanovic, Nikola	RR	60% (3/5)		2/2	1/3				1/1	4					1		
13	Wustner, Frederic	RL	50% (1/2)						1/2							1		
15	Mischi, Valentin	RL	-% (0/0)															
18	Schwarzler, Paul	RA	100% (1/1)		1/1						2							
19	Schnabl, Nico	RM	83% (5/6)	1/1	4/4	0/1				2/2	1			2				
23	ACHILLES, J	RM	-% (0/0)															
24	Weber, Linus Luka	RM	-% (0/0)															
28	Predragovic, Srdjan	RR	40% (2/5)			1/1	1/4											
38	L Sgonc	RA	-% (0/0)															
92	Stojanovic, Jadranko	KM	80% (8/10)		1/1			6/8	1/1		1					1		
0A	Trautvetter, Benjamin																	
0B	Jonsson, Hannes Jon																	
0C	Maier, Martin																	
0D	Horvat, Ivan																	
			70% (31/44)	2/2	11/12	4/8	6/10	6/8	2/4	3/3	11	2	0	5	1	3	0	0

Ein Durchbruch (DB) ist eine zusätzliche Information für Tore, die aus dem Rückraum erzielt wurden. Die Anzahl dieser Tore wird bei der Summe der Tore eines Spielers nicht berücksichtigt.

Torhüter		Quote gehaltener Bälle (Paraden/Tore+gehaltene Würfe)							
Nr	Name	Gesamt	7m	6m	9m	LA/RA	Kreis	Gegenstoß	Durchbruch
16	Baldauf, Emanuel	-% (0/0)	-% (0/0)	-% (0/0)	-% (0/0)	-% (0/0)	-% (0/0)	-% (0/0)	-% (0/0)
20	Edionwe, Benjamin	18% (2/11)	0% (0/1)	-% (0/0)	33% (1/3)	20% (1/5)	0% (0/3)	0% (0/1)	-% (0/0)
32	Doknic, Golub	8% (2/24)	-% (0/0)	11% (1/9)	10% (1/10)	0% (0/8)	0% (0/2)	-% (0/0)	0% (0/6)
		11% (4/35)	0% (0/1)	11% (1/9)	15% (2/13)	8% (1/13)	0% (0/5)	0% (0/1)	0% (0/6)

Würfe Team	Tore	Gehalten	Vorbei	Pfosten / Latte	Geblockt	Gesamt	Wurfquote
7m	2	0	0	0	0	2/2	100%
6m	11	0	0	0	1	11/12	92%
9m	4	2	2	0	0	4/8	50%
LA/RA	6	3	0	1	0	6/10	60%
Kreis	6	2	0	0	0	6/8	75%
Gegenstoß	2	1	0	1	0	2/4	50%
Durchbruch	3	0	0	0	0	3/3	100%
	31	8	4	2	1	31/44	70%

## LEGENDE

KM	Kreisläufer
TG	Tempogegenstoß
DB	Durchbruch
TF	Technische Fehler
ST	Steals
WB	Geblockte Würfe
AS	Vorlagen
GK	Gelbe Karte
2min	2min-Strafen
RK	Rote Karte
BK	Blaue Karte

Es ist im Einzelfall möglich, dass Unterschiede zwischen der Summe einzelner Spielerstatistiken und Teamstatistiken auftreten. Der Grund ist, dass aufgrund der Geschwindigkeit eines Handball-Spiels bei einzelnen Ereignissen unsere Scouts den Spieler nicht richtig zuordnen können.