

BEENDET

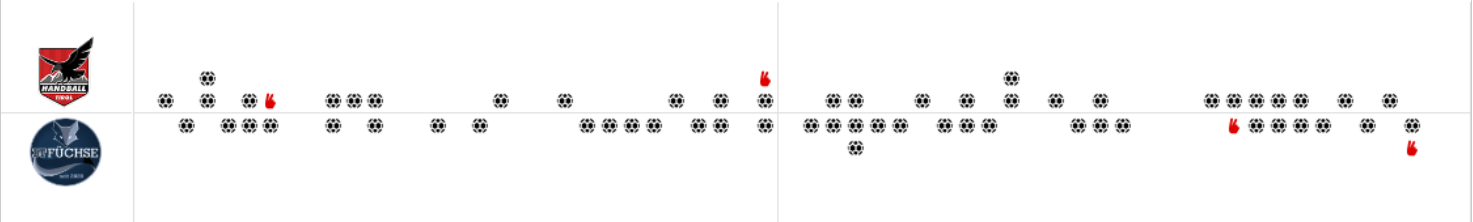


**Sparkasse Schwaz
 HANDBALL TIROL**

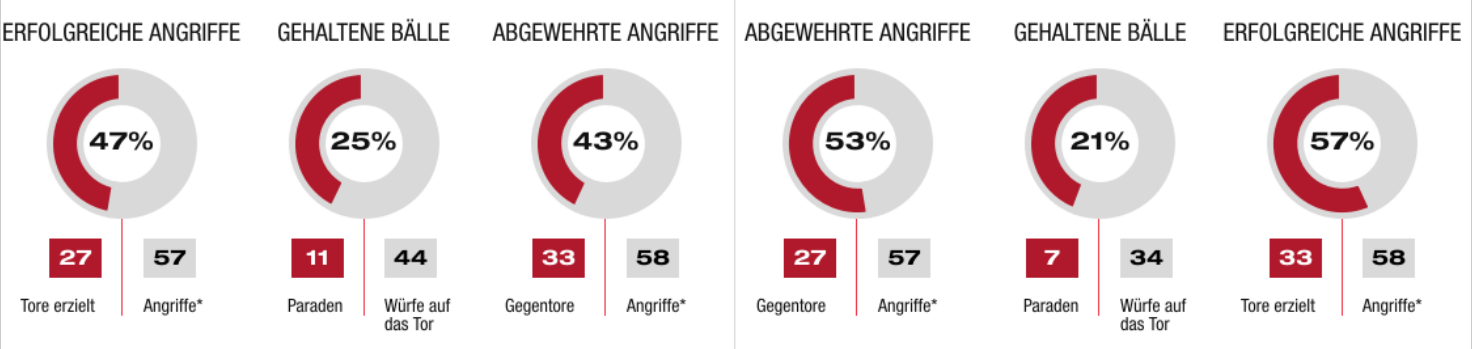
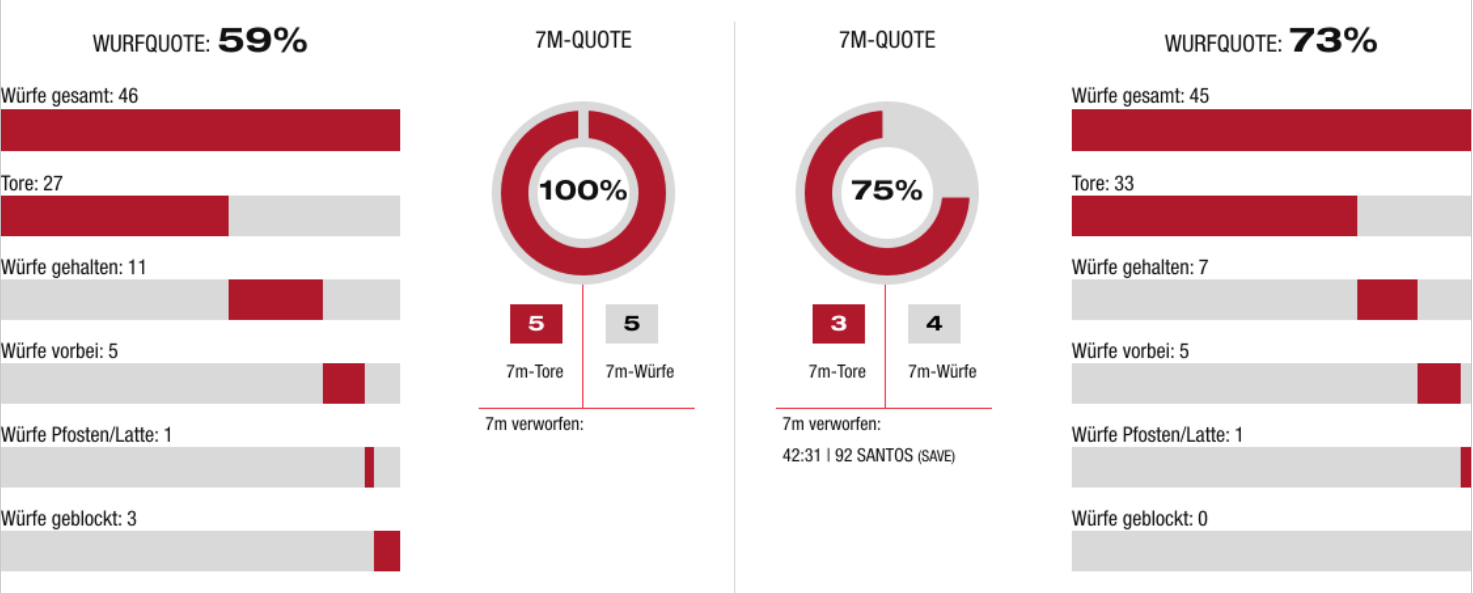
27 : 33

(12 : 15)

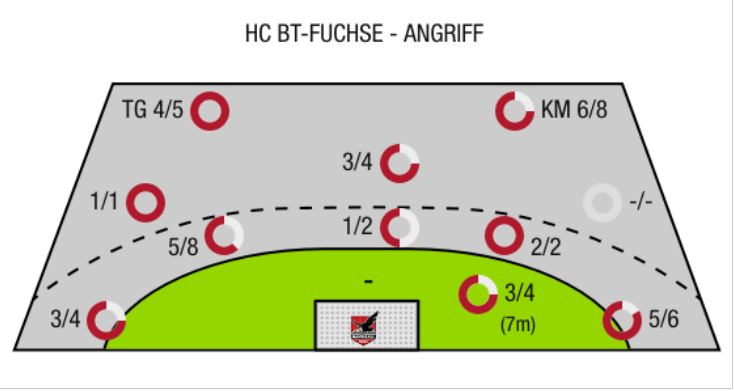
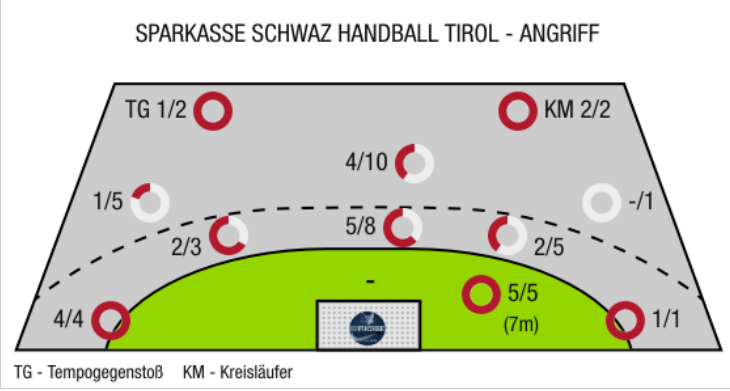
HC BT-Fuchse



Bester Werfer: Medic **9** | 2min: **2** | Bester Werfer: Santos **7** | 2min: **2**



*Die Anzahl der Angriffe wird mit jedem Ballbesitzwechsel um einen Angriff erhöht.





Sparkasse Schwaz
HANDBALL TIROL

BEENDET

27 : 33

(12 : 15)

HC BT-Fuchse



Spieler			Tore/Würfe								Sonstiges				Strafen			
Nr	Name	Pos.	Gesamt	7m	6m	9m	LA/RA	KM	TG	DB*	TF	ST	WB	AS	GK	2min	RK	BK
12	Alber, Tobias	TW	-% (0/0)															
23	Kishou, Aliaksei	TW	-% (0/0)															
2	Wanitschek, Alexander	LA	75% (3/4)		0/1		3/3											
6	Petrusic, Emanuel	KM	0% (0/1)		0/1													
8	Spendier, Sebastian Philipp	RM	-% (0/0)															
9	Demmerer, Christoph	KM	-% (0/0)															
11	Kristen, Felix	RL	-% (0/0)															
17	Peric, Filip	RA	0% (0/1)						0/1		2							
19	Medic, Petar	RR	60% (9/15)	5/5	1/2	3/8				1/1	2			1				
20	Wilfing, Clemens	RA	67% (2/3)		1/2		1/1											
24	Igbinoba, Philipp	RM	0% (0/1)			0/1												
26	Miskovez, Michael	RL	60% (6/10)		4/5	2/5				4/4	3			3				
32	Grothues, Tobias	RL	33% (1/3)		1/2	0/1				1/2	2							
57	Huber, Balthasar	KM	100% (2/2)					2/2			2					2		
77	Prader, Lukas	LA	100% (2/2)				1/1		1/1									
99	Demmerer, Johannes	RR	50% (2/4)		2/3	0/1				2/3	1	1						
0A	Labanovskis, Valdis																	
0B	Hagleitner, Klaus																	
0C	Poostchi, Pooya																	
0D	Spendier, Sebastian Philipp																	
			59% (27/46)	5/5	9/16	5/16	5/5	2/2	1/2	8/10	12	1	0	4	0	2	0	0

Ein Durchbruch (DB) ist eine zusätzliche Information für Tore, die aus dem Rückraum erzielt wurden. Die Anzahl dieser Tore wird bei der Summe der Tore eines Spielers nicht berücksichtigt.

Torhüter		Quote gehaltener Bälle (Paraden/Tore+gehaltene Würfe)							
Nr	Name	Gesamt	7m	6m	9m	LA/RA	Kreis	Gegenstoß	Durchbruch
12	Alber, Tobias	0% (0/7)	0% (0/1)	0% (0/1)	0% (0/2)	-% (0/0)	0% (0/1)	0% (0/2)	-% (0/0)
23	Kishou, Aliaksei	21% (7/33)	33% (1/3)	18% (2/11)	33% (1/3)	10% (1/10)	14% (1/7)	33% (1/3)	0% (0/7)
		18% (7/40)	25% (1/4)	17% (2/12)	20% (1/5)	10% (1/10)	13% (1/8)	20% (1/5)	0% (0/7)

Würfe Team	Tore	Gehalten	Vorbei	Pfosten / Latte	Geblockt	Gesamt	Wurfquote
7m	5	0	0	0	0	5/5	100%
6m	9	4	1	0	2	9/16	56%
9m	5	6	3	1	1	5/16	31%
LA/RA	5	0	0	0	0	5/5	100%
Kreis	2	0	0	0	0	2/2	100%
Gegenstoß	1	1	0	0	0	1/2	50%
Durchbruch	8	1	0	0	0	8/10	80%
	27	11	5	1	3	27/46	59%

LEGENDE

KM	Kreisläufer
TG	Tempgegenstoß
DB	Durchbruch
TF	Technische Fehler
ST	Steals
WB	Geblockte Würfe
AS	Vorlagen
GK	Gelbe Karte
2min	2min-Strafen
RK	Rote Karte
BK	Blaue Karte

Es ist im Einzelfall möglich, dass Unterschiede zwischen der Summe einzelner Spielerstatistiken und Teamstatistiken auftreten. Der Grund ist, dass aufgrund der Geschwindigkeit eines Handball-Spiels bei einzelnen Ereignissen unsere Scouts den Spieler nicht richtig zuordnen können.



Sparkasse Schwaz
HANDBALL TIROL

BEENDET

27 : 33

(12 : 15)

HC BT-Fuchse



Spieler			Tore/Würfe								Sonstiges				Strafen			
Nr	Name	Pos.	Gesamt	7m	6m	9m	LA/RA	KM	TG	DB*	TF	ST	WB	AS	GK	2min	RK	BK
24	Vogel, Julian	TW	-% (0/0)															
31	Brana, Urh	TW	0% (0/1)															
3	Nenadic, Thomas	RM	100% (1/1)		1/1					1/1						1		
15	Wolfger, Christoph		0% (0/1)		0/1						1							
17	Kuhn, Thomas	LA	100% (2/2)				2/2											
22	Seferovic, Adam	RL	-% (0/0)															
26	Breg, Martin	RA	86% (6/7)				5/6		1/1		3	1						
34	Ratajec, Anze	RM	100% (2/2)		2/2					2/2								
42	Schiffleitner, Julian	RR	100% (3/3)		2/2	1/1				2/2	1					1		
45	Prokop, Patrick	RM	50% (2/4)		1/1	1/2		0/1		1/1				2				
55	Tremmel, Thomas	KM	75% (6/8)		0/1			6/7			3		2					
69	Plassnig, Luca	KM	100% (1/1)						1/1		1	1						
92	Santos, Raul	LA	70% (7/10)	3/4	1/1	1/1	1/2		1/2			1						
94	Neuhold, Christoph	RM	60% (3/5)		1/3	1/1			1/1	1/2	3			4				
95	Sabazgirae, Hazbulat	KM	-% (0/0)										1					
OA	Nenadic, Zvonimir																	
OB	Teras, Benjamin																	
OC	Marinovic, Luka																	
			73% (33/45)	3/4	8/12	4/5	8/10	6/8	4/5	7/8	12	3	3	6	0	2	0	0

Ein Durchbruch (DB) ist eine zusätzliche Information für Tore, die aus dem Rückraum erzielt wurden. Die Anzahl dieser Tore wird bei der Summe der Tore eines Spielers nicht berücksichtigt.

Torhüter		Quote gehaltener Bälle (Paraden/Tore+gehaltene Würfe)							
Nr	Name	Gesamt	7m	6m	9m	LA/RA	Kreis	Gegenstoß	Durchbruch
24	Vogel, Julian	0% (0/1)	0% (0/1)	-% (0/0)	-% (0/0)	-% (0/0)	-% (0/0)	-% (0/0)	-% (0/0)
31	Brana, Urh	30% (11/37)	0% (0/4)	29% (4/14)	40% (6/15)	0% (0/5)	0% (0/2)	50% (1/2)	11% (1/9)
		29% (11/38)	0% (0/5)	29% (4/14)	40% (6/15)	0% (0/5)	0% (0/2)	50% (1/2)	11% (1/9)

Würfe Team	Tore	Gehalten	Vorbei	Pfosten / Latte	Geblockt	Gesamt	Wurfquote	
7m	3	1	0	0	0	3/4	75%	
6m	8	2	1	1	0	8/12	67%	
9m	4	1	0	0	0	4/5	80%	
LA/RA	8	1	0	0	0	8/10	80%	
Kreis	6	1	0	0	0	6/8	75%	
Gegenstoß	4	1	0	0	0	4/5	80%	
Durchbruch	7	0	0	0	0	7/8	88%	
		33	7	5	1	0	33/45	73%

LEGENDE

KM	Kreisläufer
TG	Tempogegenstoß
DB	Durchbruch
TF	Technische Fehler
ST	Steals
WB	Geblockte Würfe
AS	Vorlagen
GK	Gelbe Karte
2min	2min-Strafen
RK	Rote Karte
BK	Blaue Karte

Es ist im Einzelfall möglich, dass Unterschiede zwischen der Summe einzelner Spielerstatistiken und Teamstatistiken auftreten. Der Grund ist, dass aufgrund der Geschwindigkeit eines Handball-Spiels bei einzelnen Ereignissen unsere Scouts den Spieler nicht richtig zuordnen können.