



Datum: 17/02/23
 Uhrzeit: 18:30
 Spiel: Spiel: 17. Spieltag, Spielnummer: 34495753, Saison: 22/23
 Austragungsort: Ballspielhalle Ferlach
 Schiedsrichter: ,

SPIELBERICHT
 HLA Meisterliga
 www.hla.at
#GeballteLeidenschaft

BEENDET



SC kelag Ferlach

27 : 31

Förthof UHK KREMS



(10 : 17)



Bester Werfer: Jovanovic **8**

2min: **3**

Bester Werfer: Pratschner **7**

2min: **6**

WURFQUOTE: **52%**

7M-QUOTE

Würfe gesamt: 52



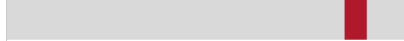
Tore: 27



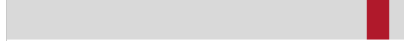
Würfe gehalten: 18



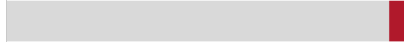
Würfe vorbei: 3



Würfe Pfohlen/Latte: 3



Würfe geblockt: 2



6 7m-Tore
9 7m-Würfe

7m verworfen:

23:45 | 50 GONZALEZ-
 MARTINEZ (OFF)
 35:19 | 24 JOVANOVIC (SAVE)
 39:05 | 4 IVANJKO (POST)

7M-QUOTE



2 7m-Tore
2 7m-Würfe

7m verworfen:

WURFQUOTE: **72%**

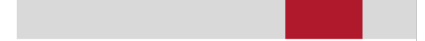
Würfe gesamt: 43



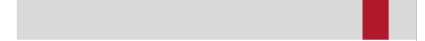
Tore: 31



Würfe gehalten: 9



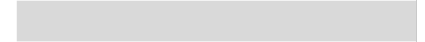
Würfe vorbei: 3



Würfe Pfohlen/Latte: 3



Würfe geblockt: 0



ERFOLGREICHE ANGRIFFE



27 Tore erzielt
55 Angriffe*

GEHALTENE BÄLLE



18 Paraden
49 Würfe auf das Tor

ABGEWEHRTE ANGRIFFE



31 Gegentore
55 Angriffe*

ABGEWEHRTE ANGRIFFE



27 Gegentore
55 Angriffe*

GEHALTENE BÄLLE



9 Paraden
36 Würfe auf das Tor

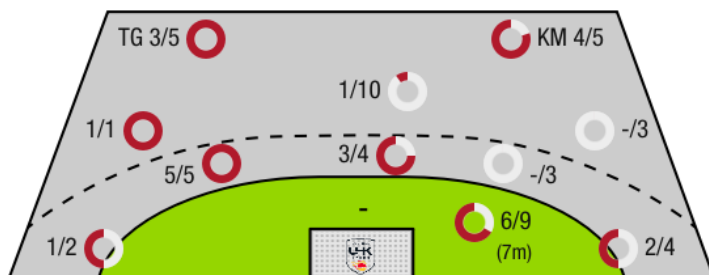
ERFOLGREICHE ANGRIFFE



31 Tore erzielt
55 Angriffe*

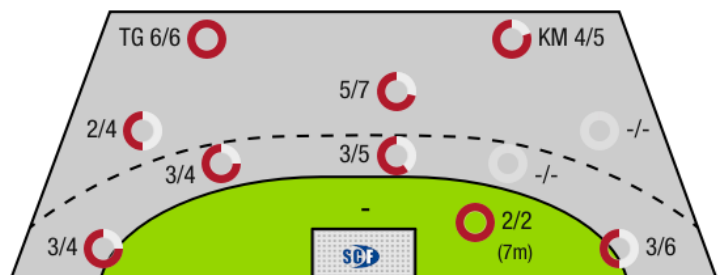
*Die Anzahl der Angriffe wird mit jedem Ballbesitzwechsel um einen Angriff erhöht.

SC KELAG FERLACH - ANGRIFF



TG - Tempogegenstoß KM - Kreisläufer

FÖRTHOF UHK KREMS - ANGRIFF





SC kelag Ferlach

BEENDET

27 : 31

(10 : 17)

Förthof UHK Kream



Spieler			Tore/Würfe							Sonstiges				Strafen				
Nr	Name	Pos.	Gesamt	7m	6m	9m	LA/RA	KM	TG	DB*	TF	ST	WB	AS	GK	2min	RK	BK
33	Striessnig, Florian	TW	-% (0/0)															
96	Konecny, Michal Martin	TW	-% (0/0)															
4	Ivanjko, Gabriel	RM	0% (0/1)	0/1														
8	Knapp, Simon	RL	-% (0/0)															
14	Rath, Mathias	RA	75% (6/8)				2/4	1/1	3/3		1	1		1				
15	Besser, Lukas	RL	-% (0/0)															
18	Keresztes, Peter	RM	20% (1/5)		1/3	0/2					2	1		2				
23	Krobath, Leander	RL	0% (0/1)			0/1												
24	Jovanovic, Mladan	RM	53% (8/15)	0/1	6/7	1/6				7/7								
25	Ploner, Florian	LA	50% (1/2)				1/2											
50	Gonzalez-Martinez, Adonis	RM	75% (3/4)	3/4							1					1		
57	Leban, Patrik	RM	45% (5/11)	3/3	1/2	1/5			0/1	2/2		1		4		1		
81	Milicevic, Adrian	KM	60% (3/5)					3/4	0/1		1	2		1		1		
89	Bobas, Rudi		-% (0/0)															
OA	Arnaudovski, Risto																	
OB	Barisic, Miro																	
OC	Miklin, Gerald																	
OD	Miklin, Oliver																	
			52% (27/52)	6/9	8/12	2/14	3/6	4/5	3/5	9/9	5	5	0	8	0	3	0	0

Ein Durchbruch (DB) ist eine zusätzliche Information für Tore, die aus dem Rückraum erzielt wurden. Die Anzahl dieser Tore wird bei der Summe der Tore eines Spielers nicht berücksichtigt.

Torhüter		Quote gehaltener Bälle (Paraden/Tore+gehaltene Würfe)							
Nr	Name	Gesamt	7m	6m	9m	LA/RA	Kreis	Gegenstoß	Durchbruch
33	Striessnig, Florian	17% (3/18)	-% (0/0)	0% (0/4)	17% (1/6)	33% (2/6)	0% (0/3)	0% (0/2)	0% (0/1)
96	Konecny, Michal Martin	27% (6/22)	0% (0/2)	40% (2/5)	40% (2/5)	50% (2/4)	0% (0/2)	0% (0/4)	-% (0/0)
		23% (9/40)	0% (0/2)	22% (2/9)	27% (3/11)	40% (4/10)	0% (0/5)	0% (0/6)	0% (0/1)

Würfe Team	Tore	Gehalten	Vorbei	Pfosten / Latte	Geblockt	Gesamt	Wurfquote
7m	6	1	1	1	0	6/9	67%
6m	8	3	0	1	0	8/12	67%
9m	2	8	1	1	2	2/14	14%
LA/RA	3	3	0	0	0	3/6	50%
Kreis	4	1	0	0	0	4/5	80%
Gegenstoß	3	2	0	0	0	3/5	60%
Durchbruch	9	0	0	0	0	9/9	100%
	27	18	3	3	2	27/52	52%

LEGENDE

KM	Kreisläufer
TG	Tempogegenstoß
DB	Durchbruch
TF	Technische Fehler
ST	Steals
WB	Geblockte Würfe
AS	Vorlagen
GK	Gelbe Karte
2min	2min-Strafen
RK	Rote Karte
BK	Blaue Karte

Es ist im Einzelfall möglich, dass Unterschiede zwischen der Summe einzelner Spielerstatistiken und Teamstatistiken auftreten. Der Grund ist, dass aufgrund der Geschwindigkeit eines Handball-Spiels bei einzelnen Ereignissen unsere Scouts den Spieler nicht richtig zuordnen können.



SC kelag Ferlach

BEENDET

27 : 31

(10 : 17)

Förthof UHK Krems



Spieler			Tore/Würfe								Sonstiges				Strafen			
Nr	Name	Pos.	Gesamt	7m	6m	9m	LA/RA	KM	TG	DB*	TF	ST	WB	AS	GK	2min	RK	BK
22	Domevscek, Lukas Paolo	TW	-% (0/0)															
40	Eichberger, Thomas	TW	-% (0/0)								1			2				
5	Kirveliaivicius, Romas	RL	100% (2/2)			1/1			1/1		3			6	1	2		
8	Simek, Marko	RM	100% (2/2)			2/2					2			3				
11	Fuhrer, Matthias	RA	80% (4/5)		1/1		2/3		1/1		2							
14	Rudischer, Benedikt	RA	100% (1/1)				1/1											
15	Hasecic, Kenan	KM	67% (6/9)		2/4			4/5					1					
17	Wiesbauer, Stephan	RA	60% (3/5)		1/1		1/3		1/1		1							
20	Alkic, Sinan	KM	-% (0/0)															
21	Hajdu, Gabor	RL	-% (0/0)													1		
24	Dicker, Daniel	RL	50% (3/6)		1/1	2/5					2	1	1	4		2		
28	Feichtinger, Sebastian	RM	75% (3/4)		1/2	2/2				1/1	1			2		1		
29	Pratschner, Julian	LA	78% (7/9)	2/2		0/1	2/3		3/3									
OA	Holly, Maximilian																	
OB	Thaqi, Ibish														1			
OC	Beranek, Hermann																	
			72% (31/43)	2/2	6/9	7/11	6/10	4/5	6/6	1/1	12	1	2	17	2	6	0	0

Ein Durchbruch (DB) ist eine zusätzliche Information für Tore, die aus dem Rückraum erzielt wurden. Die Anzahl dieser Tore wird bei der Summe der Tore eines Spielers nicht berücksichtigt.

Torhüter		Quote gehaltener Bälle (Paraden/Tore+gehaltene Würfe)							
Nr	Name	Gesamt	7m	6m	9m	LA/RA	Kreis	Gegenstoß	Durchbruch
22	Domevscek, Lukas Paolo	0% (0/1)	0% (0/1)	-% (0/0)	-% (0/0)	-% (0/0)	-% (0/0)	-% (0/0)	-% (0/0)
40	Eichberger, Thomas	42% (18/43)	17% (1/6)	25% (3/12)	67% (8/12)	50% (3/6)	20% (1/5)	40% (2/5)	0% (0/9)
		41% (18/44)	14% (1/7)	25% (3/12)	67% (8/12)	50% (3/6)	20% (1/5)	40% (2/5)	0% (0/9)

Würfe Team	Tore	Gehalten	Vorbei	Pfosten / Latte	Geblockt	Gesamt	Wurfquote
7m	2	0	0	0	0	2/2	100%
6m	6	2	0	1	0	6/9	67%
9m	7	3	0	1	0	7/11	64%
LA/RA	6	4	0	0	0	6/10	60%
Kreis	4	0	0	1	0	4/5	80%
Gegenstoß	6	0	0	0	0	6/6	100%
Durchbruch	1	0	0	0	0	1/1	100%
	31	9	3	3	0	31/43	72%

LEGENDE

KM	Kreisläufer
TG	Tempogegenstoß
DB	Durchbruch
TF	Technische Fehler
ST	Steals
WB	Geblockte Würfe
AS	Vorlagen
GK	Gelbe Karte
2min	2min-Strafen
RK	Rote Karte
BK	Blaue Karte

Es ist im Einzelfall möglich, dass Unterschiede zwischen der Summe einzelner Spielerstatistiken und Teamstatistiken auftreten. Der Grund ist, dass aufgrund der Geschwindigkeit eines Handball-Spiels bei einzelnen Ereignissen unsere Scouts den Spieler nicht richtig zuordnen können.