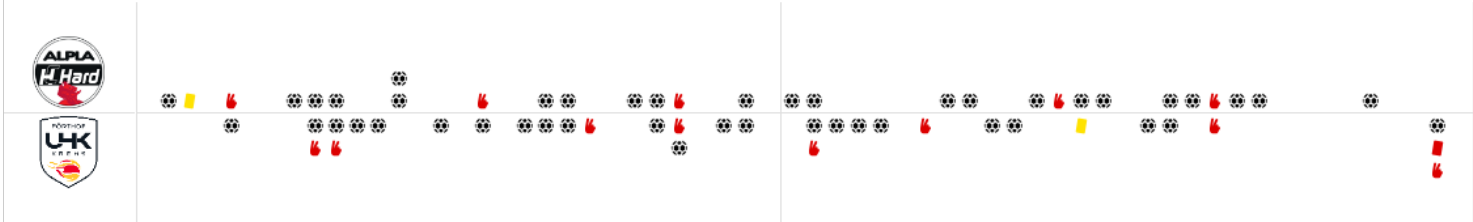


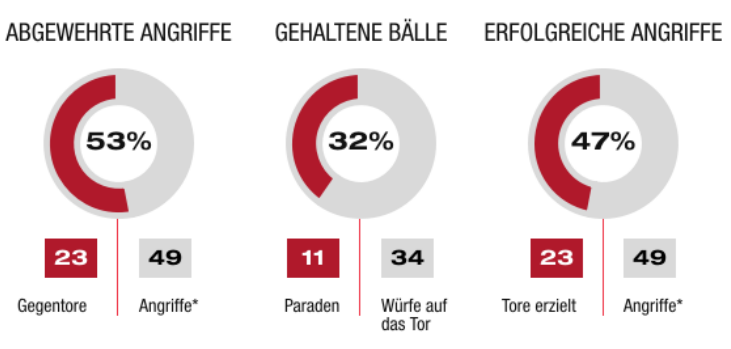
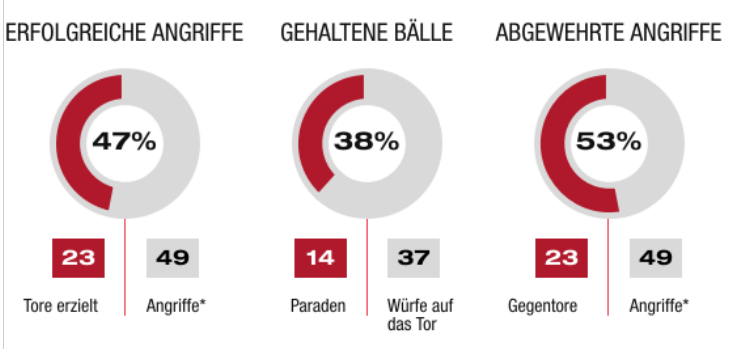
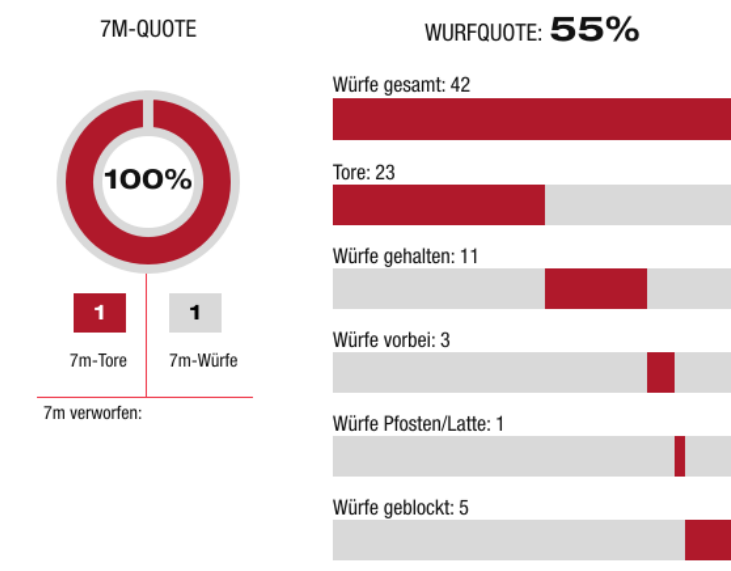
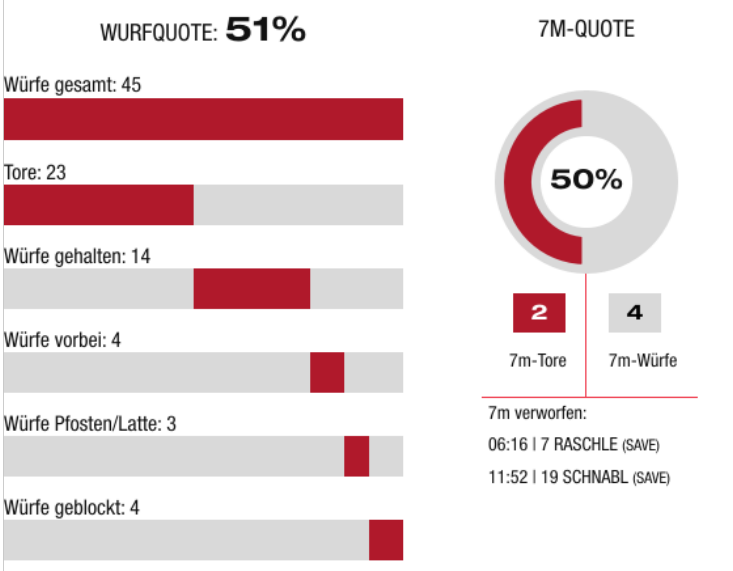
BEENDET

ALPHA HC Hard
23 : 23
Förthof UHK KREMS

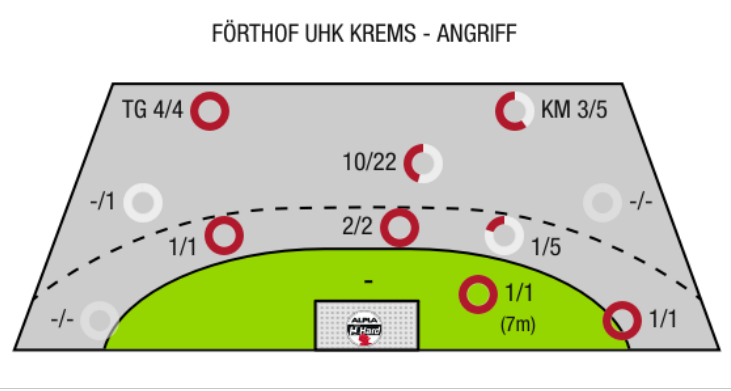
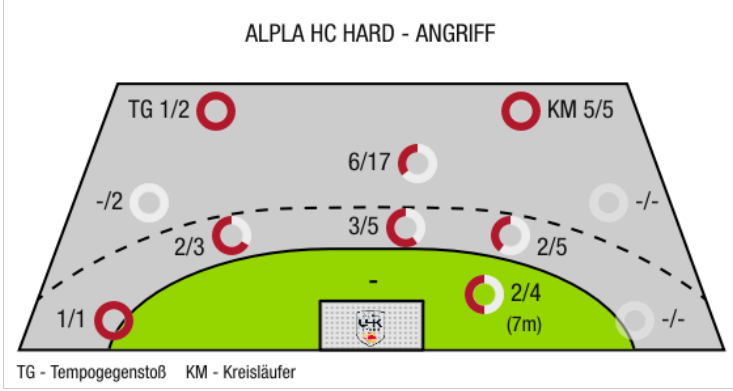
(11 : 14)



Bester Werfer: Stevanovic **5** | 2min: **5** | Bester Werfer: Simek **7** | 2min: **8**



*Die Anzahl der Angriffe wird mit jedem Ballbesitzwechsel um einen Angriff erhöht.





ALPHA HC Hard

BEENDET

23 : 23

(11 : 14)

Förthof UHK Kream



Spieler			Tore/Würfe								Sonstiges				Strafen			
Nr	Name	Pos.	Gesamt	7m	6m	9m	LA/RA	KM	TG	DB*	TF	ST	WB	AS	GK	2min	RK	BK
16	Baldauf, Emanuel	TW	-% (0/0)															
20	Edionwe, Benjamin	TW	-% (0/0)															
32	Doknic, Golub	TW	100% (1/1)								1							
3	Antanavicius, Karolis	RL	67% (2/3)		1/1	1/2				1/1				3	1	1		
5	Maier, Manuel	LA	-% (0/0)															
6	Schmid, Dominik	RL	20% (1/5)			1/5							1					
7	Raschle, Luca	LA	60% (3/5)	2/3			1/1		0/1									
8	Stevanovic, Nikola	RR	63% (5/8)		3/4	2/4				2/2	3			2		1		
13	Wustner, Frederic	RL	100% (1/1)						1/1			1	1			2		
15	Mischi, Valentin	RL	-% (0/0)															
18	Schwarzler, Paul	RA	0% (0/1)		0/1								1					
19	Schnabl, Nico	RM	30% (3/10)	0/1	1/3	2/6				1/2	3		1	1		1		
28	Predragovic, Srdjan	RA	43% (3/7)		2/4	0/2		1/1		2/2			1					
38	L Sgonc	RA	-% (0/0)															
47	Fritsch, Lucas	RR	-% (0/0)															
92	Stojanovic, Jadranko	KM	100% (4/4)					4/4			3							
0A	Horvat, Ivan																	
0B	Jonsson, Hannes Jon																	
0C	Trautvetter, Jadranko																	
0D	Maier, Martin																	
			51% (23/45)	2/4	7/13	6/19	1/1	5/5	1/2	6/7	10	1	5	6	1	5	0	0

Ein Durchbruch (DB) ist eine zusätzliche Information für Tore, die aus dem Rückraum erzielt wurden. Die Anzahl dieser Tore wird bei der Summe der Tore eines Spielers nicht berücksichtigt.

Torhüter		Quote gehaltener Bälle (Paraden/Tore+gehaltene Würfe)							
Nr	Name	Gesamt	7m	6m	9m	LA/RA	Kreis	Gegenstoß	Durchbruch
16	Baldauf, Emanuel	-% (0/0)	-% (0/0)	-% (0/0)	-% (0/0)	-% (0/0)	-% (0/0)	-% (0/0)	-% (0/0)
20	Edionwe, Benjamin	-% (0/0)	-% (0/0)	-% (0/0)	-% (0/0)	-% (0/0)	-% (0/0)	-% (0/0)	-% (0/0)
32	Doknic, Golub	32% (11/34)	0% (0/1)	38% (3/8)	33% (6/18)	0% (0/1)	40% (2/5)	0% (0/4)	0% (0/3)
		32% (11/34)	0% (0/1)	38% (3/8)	33% (6/18)	0% (0/1)	40% (2/5)	0% (0/4)	0% (0/3)

Würfe Team	Tore	Gehalten	Vorbei	Pfosten / Latte	Geblockt	Gesamt	Wurfquote
7m	2	2	0	0	0	2/4	50%
6m	7	6	0	0	0	7/13	54%
9m	6	5	1	3	4	6/19	32%
LA/RA	1	0	0	0	0	1/1	100%
Kreis	5	0	0	0	0	5/5	100%
Gegenstoß	1	1	0	0	0	1/2	50%
Durchbruch	6	1	0	0	0	6/7	86%
	23	14	4	3	4	23/45	51%

LEGENDE

KM	Kreisläufer
TG	Tempgegenstoß
DB	Durchbruch
TF	Technische Fehler
ST	Steals
WB	Geblockte Würfe
AS	Vorlagen
GK	Gelbe Karte
2min	2min-Strafen
RK	Rote Karte
BK	Blaue Karte

Es ist im Einzelfall möglich, dass Unterschiede zwischen der Summe einzelner Spielerstatistiken und Teamstatistiken auftreten. Der Grund ist, dass aufgrund der Geschwindigkeit eines Handball-Spiels bei einzelnen Ereignissen unsere Scouts den Spieler nicht richtig zuordnen können.



ALPHA HC Hard

BEENDET

23 : 23

Förthof UHK Krems



(11 : 14)

Spieler			Tore/Würfe							Sonstiges				Strafen				
Nr	Name	Pos.	Gesamt	7m	6m	9m	LA/RA	KM	TG	DB*	TF	ST	WB	AS	GK	2min	RK	BK
22	Domevscek, Lukas Paolo	TW	-% (0/0)											1				
40	Eichberger, Thomas	TW	-% (0/0)															
2	Merten, Jorg		-% (0/0)															
4	Nikolic, Lukas	RL	-% (0/0)															
5	Kirveliavicius, Romas	RL	0% (0/3)			0/3							1	1		2		
8	Simek, Marko	RM	78% (7/9)		1/1	6/8				1/1	1		1	2		2		
11	Fuhrer, Matthias	RA	50% (4/8)		1/5			1/1	2/2					1				
14	Rudischer, Benedikt	RA	100% (1/1)					1/1										
15	Hasecic, Kenan	KM	33% (1/3)					1/3			2							
17	Wiesbauer, Stephan	RA	100% (1/1)				1/1											
21	Hajdu, Gabor	RL	-% (0/0)											2		3		
23	Lippitsch, Mario Andreas	RM	-% (0/0)															
24	Dicker, Daniel	RL	0% (0/2)			0/2					3		2	2		1		
28	Feichtinger, Sebastian	RM	50% (6/12)		2/2	4/10				2/2	2							
29	Pratschner, Julian	LA	100% (3/3)	1/1					2/2		2							
OA	Peranek, H																	
OB	Thaqi, Ibish														1			
OC	Nachtnebel, Claudia																	
			55% (23/42)	1/1	4/8	10/23	1/1	3/5	4/4	3/3	10	0	4	9	1	8	1	0

Ein Durchbruch (DB) ist eine zusätzliche Information für Tore, die aus dem Rückraum erzielt wurden. Die Anzahl dieser Tore wird bei der Summe der Tore eines Spielers nicht berücksichtigt.

Torhüter		Quote gehaltener Bälle (Paraden/Tore+gehaltene Würfe)							
Nr	Name	Gesamt	7m	6m	9m	LA/RA	Kreis	Gegenstoß	Durchbruch
22	Domevscek, Lukas Paolo	41% (14/34)	67% (2/3)	46% (6/13)	33% (5/15)	0% (0/1)	0% (0/5)	100% (1/1)	14% (1/7)
40	Eichberger, Thomas	0% (0/1)	0% (0/1)	-% (0/0)	-% (0/0)	-% (0/0)	-% (0/0)	-% (0/0)	-% (0/0)
		40% (14/35)	50% (2/4)	46% (6/13)	33% (5/15)	0% (0/1)	0% (0/5)	100% (1/1)	14% (1/7)

Würfe Team	Tore	Gehalten	Vorbei	Pfosten / Latte	Geblockt	Gesamt	Wurfquote
7m	1	0	0	0	0	1/1	100%
6m	4	3	0	1	0	4/8	50%
9m	10	6	2	0	5	10/23	43%
LA/RA	1	0	0	0	0	1/1	100%
Kreis	3	2	0	0	0	3/5	60%
Gegenstoß	4	0	0	0	0	4/4	100%
Durchbruch	3	0	0	0	0	3/3	100%
	23	11	3	1	5	23/42	55%

LEGENDE

KM	Kreisläufer
TG	Tempogegenstoß
DB	Durchbruch
TF	Technische Fehler
ST	Steals
WB	Geblockte Würfe
AS	Vorlagen
GK	Gelbe Karte
2min	2min-Strafen
RK	Rote Karte
BK	Blaue Karte

Es ist im Einzelfall möglich, dass Unterschiede zwischen der Summe einzelner Spielerstatistiken und Teamstatistiken auftreten. Der Grund ist, dass aufgrund der Geschwindigkeit eines Handball-Spiels bei einzelnen Ereignissen unsere Scouts den Spieler nicht richtig zuordnen können.