

BEENDET



roomz JAGS Vöslau

32 : 39 HC FIVERS WAT Margareten



(13 : 18)



Bester Werfer: Woss **6**

2min: **2**

Bester Werfer: Dambock **9**

2min: **5**

WURFQUOTE: **71%**

7M-QUOTE

7M-QUOTE

WURFQUOTE: **76%**

Würfe gesamt: 45



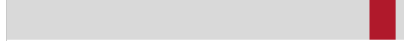
Tore: 32



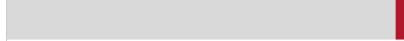
Würfe gehalten: 10



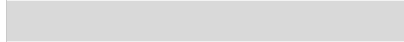
Würfe vorbei: 3



Würfe Pfosten/Latte: 1



Würfe geblockt: 0



5 | **5**
7m-Tore | 7m-Würfe

7m verworfen:



4 | **4**
7m-Tore | 7m-Würfe

7m verworfen:

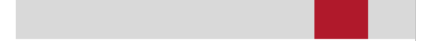
Würfe gesamt: 51



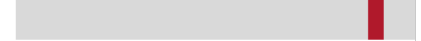
Tore: 39



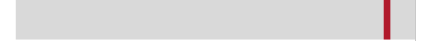
Würfe gehalten: 7



Würfe vorbei: 2



Würfe Pfosten/Latte: 1



Würfe geblockt: 3



ERFOLGREICHE ANGRIFFE

GEHALTENE BÄLLE

ABGEWEHRTE ANGRIFFE

ABGEWEHRTE ANGRIFFE

GEHALTENE BÄLLE

ERFOLGREICHE ANGRIFFE



32 | **56**

Tore erzielt | Angriffe*



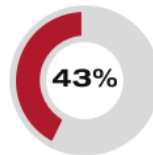
10 | **49**

Paraden | Würfe auf das Tor



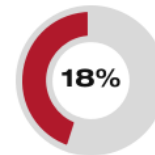
39 | **57**

Gegentore | Angriffe*



32 | **56**

Gegentore | Angriffe*



7 | **39**

Paraden | Würfe auf das Tor

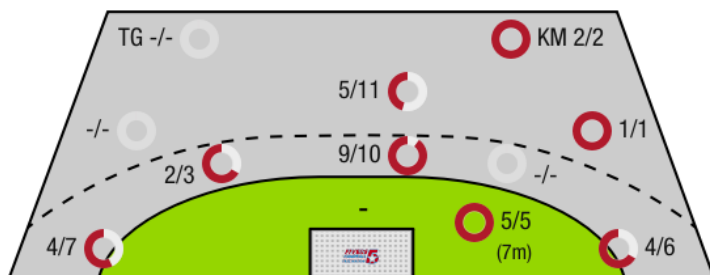


39 | **57**

Tore erzielt | Angriffe*

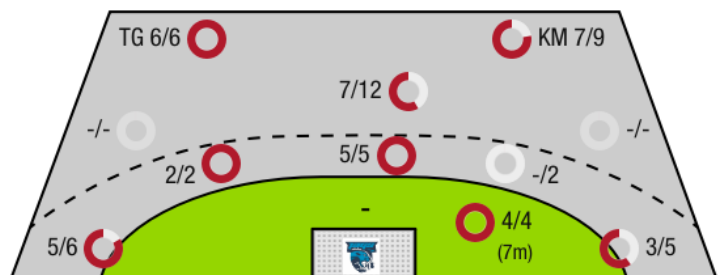
*Die Anzahl der Angriffe wird mit jedem Ballbesitzwechsel um einen Angriff erhöht.

ROOMZ JAGS VÖSLAU - ANGRIFF



TG - Tempogegenstoß KM - Kreisläufer

HC FIVERS WAT MARGARETEN - ANGRIFF





roomz JAGS Vöslau

BEENDET

32 : 39 HC FIVERS WAT Margareten



(13 : 18)

Spieler			Tore/Würfe							Sonstiges				Strafen				
Nr	Name	Pos.	Gesamt	7m	6m	9m	LA/RA	KM	TG	DB*	TF	ST	WB	AS	GK	2min	RK	BK
21	Friedel, Felix	TW	-% (0/0)															
32	Godor, Bence	TW	-% (0/0)															
4	Schartel, Maximilian	RM	-% (0/0)															
6	Kohlmaier, Lukas	RA	-% (0/0)															
10	Riedner, Julian	LA	75% (3/4)				3/4				1							
11	Muck, Raphael	RA	100% (4/4)		4/4					4/4				2				
14	Scheicher, Emil	RR	33% (1/3)		0/1	1/1	0/1			0/1	3							
20	Steinhagen, Ole Gunnar	LA	80% (4/5)		2/2	2/3				2/2	2			3				
22	Teubert, Marian	RM	80% (4/5)		4/5					4/4	1			3				
34	Posch, Fabian	KM	100% (5/5)	5/5							2	1				1		
44	Radojicic, Ognjen		0% (0/2)			0/2												
66	Doblhoff-deir, Moritz	RL	50% (3/6)		1/1	2/5				1/2	1		1	1				
68	Schartel, Fabian	LA	33% (1/3)				1/3				1					1		
77	Zalewski, Emil	RL	-% (0/0)										2					
79	Jankovic, Sandro	KM	100% (1/1)					1/1										
81	Woss, Richard	RA	86% (6/7)			1/1	4/5	1/1			1			1				
0A	Folta, Bernhard																	
0B	Balomenos, Spyros																	
0C	Pesic, Rados																	
0D	Tatzgern, Nino																	
			71% (32/45)	5/5	11/13	6/12	8/13	2/2	0/0	11/13	12	1	3	10	0	2	0	0

Ein Durchbruch (DB) ist eine zusätzliche Information für Tore, die aus dem Rückraum erzielt wurden. Die Anzahl dieser Tore wird bei der Summe der Tore eines Spielers nicht berücksichtigt.

Torhüter		Quote gehaltener Bälle (Paraden/Tore+gehaltene Würfe)							
Nr	Name	Gesamt	7m	6m	9m	LA/RA	Kreis	Gegenstoß	Durchbruch
21	Friedel, Felix	0% (0/5)	0% (0/1)	0% (0/1)	0% (0/2)	0% (0/2)	-% (0/0)	-% (0/0)	0% (0/1)
32	Godor, Bence	17% (7/41)	0% (0/3)	25% (2/8)	14% (1/7)	22% (2/9)	22% (2/9)	0% (0/6)	29% (2/7)
		15% (7/46)	0% (0/4)	22% (2/9)	11% (1/9)	18% (2/11)	22% (2/9)	0% (0/6)	25% (2/8)

Würfe Team	Tore	Gehalten	Vorbei	Pfosten / Latte	Geblockt	Gesamt	Wurfquote
7m	5	0	0	0	0	5/5	100%
6m	11	2	0	0	0	11/13	85%
9m	6	3	2	1	0	6/12	50%
LA/RA	8	5	0	0	0	8/13	62%
Kreis	2	0	0	0	0	2/2	100%
Gegenstoß	0	0	0	0	0	0/0	NaN%
Durchbruch	11	1	0	0	0	11/13	85%
	32	10	3	1	0	32/45	71%

LEGENDE

KM	Kreisläufer
TG	Tempgegenstoß
DB	Durchbruch
TF	Technische Fehler
ST	Steals
WB	Geblockte Würfe
AS	Vorlagen
GK	Gelbe Karte
2min	2min-Strafen
RK	Rote Karte
BK	Blaue Karte

Es ist im Einzelfall möglich, dass Unterschiede zwischen der Summe einzelner Spielerstatistiken und Teamstatistiken auftreten. Der Grund ist, dass aufgrund der Geschwindigkeit eines Handball-Spiels bei einzelnen Ereignissen unsere Scouts den Spieler nicht richtig zuordnen können.



roomz JAGS Vöslau

BEENDET

32 : 39

(13 : 18)

HC FIVERS WAT
Margareten

Spieler			Tore/Würfe							Sonstiges				Strafen				
Nr	Name	Pos.	Gesamt	7m	6m	9m	LA/RA	KM	TG	DB*	TF	ST	WB	AS	GK	2min	RK	BK
51	Filzwieser, Wolfgang	TW	-% (0/0)											1				
52	Tanic, Boris	TW	-% (0/0)															
56	David, Jan	TW	-% (0/0)															
15	Dambock, Eric	LA	90% (9/10)		2/2		3/4	1/1	3/3	1/1								
25	Haunold, Marc-Andre	RL	100% (5/5)		1/1	4/4				1/1	2			5				
35	Gangel, Lukas	RA	60% (3/5)		1/2	1/2	1/1			1/2				1	2			
50	Schweiger, Vincent	KM	60% (3/5)					3/5						1	1			
53	Schuh, Fabio	RM	50% (1/2)			0/1			1/1		2							
54	Glatzl, Fabian	RM	-% (0/0)								1			1				
55	Martinovic, Marin	RM	86% (6/7)	4/4	1/1	1/2				1/1				5				
58	Brenneis, Leander	KM	100% (2/2)					2/2			1					1		
59	Kolar, Markus	RL	100% (2/2)		1/1	1/1				1/1				2				
65	Gangel, Philipp	LA	100% (2/2)		1/1		1/1			1/1								
75	Riede, Maximilian	RA	80% (4/5)				2/3	1/1	1/1		1							
85	Brandfellner, David	RA	50% (2/4)		0/1		1/2		1/1	0/1						1		
95	Seidl, Thomas	RL	0% (0/2)			0/2					1			3				
0A	Gangel, Michael																	
0B	Eckl, D.I. Peter																	
0C	Neckam, Monika																	
0D	Jonas, H																	
			76% (39/51)	4/4	7/9	7/12	8/11	7/9	6/6	6/8	8	0	0	19	0	5	0	0

Ein Durchbruch (DB) ist eine zusätzliche Information für Tore, die aus dem Rückraum erzielt wurden. Die Anzahl dieser Tore wird bei der Summe der Tore eines Spielers nicht berücksichtigt.

Torhüter		Quote gehaltener Bälle (Paraden/Tore+gehaltene Würfe)							
Nr	Name	Gesamt	7m	6m	9m	LA/RA	Kreis	Gegenstoß	Durchbruch
51	Filzwieser, Wolfgang	30% (3/10)	0% (0/1)	0% (0/2)	0% (0/3)	60% (3/5)	0% (0/1)	-% (0/0)	0% (0/2)
52	Tanic, Boris	27% (7/26)	0% (0/2)	20% (2/10)	33% (3/9)	33% (2/6)	-% (0/0)	-% (0/0)	11% (1/9)
56	David, Jan	0% (0/6)	0% (0/2)	0% (0/1)	-% (0/0)	0% (0/2)	0% (0/1)	-% (0/0)	0% (0/1)
		24% (10/42)	0% (0/5)	15% (2/13)	25% (3/12)	38% (5/13)	0% (0/2)	-% (0/0)	8% (1/12)

Würfe Team	Tore	Gehalten	Vorbei	Pfosten / Latte	Geblockt	Gesamt	Wurfquote
7m	4	0	0	0	0	4/4	100%
6m	7	2	0	0	0	7/9	78%
9m	7	1	1	0	3	7/12	58%
LA/RA	8	2	0	1	0	8/11	73%
Kreis	7	2	0	0	0	7/9	78%
Gegenstoß	6	0	0	0	0	6/6	100%
Durchbruch	6	2	0	0	0	6/8	75%
	39	7	2	1	3	39/51	76%

LEGENDE

KM	Kreisläufer
TG	Tempgegenstoß
DB	Durchbruch
TF	Technische Fehler
ST	Steals
WB	Geblockte Würfe
AS	Vorlagen
GK	Gelbe Karte
2min	2min-Strafen
RK	Rote Karte
BK	Blaue Karte

Es ist im Einzelfall möglich, dass Unterschiede zwischen der Summe einzelner Spielerstatistiken und Teamstatistiken auftreten. Der Grund ist, dass aufgrund der Geschwindigkeit eines Handball-Spiels bei einzelnen Ereignissen unsere Scouts den Spieler nicht richtig zuordnen können.