

BEENDET



HC BT-Fuchse

32 : 36

HSG Holding Graz



(14 : 17)



Bester Werfer: Neuhold **9**

2min: **1**

Bester Werfer: Belos **15**

2min: **2**

WURFQUOTE: **63%**

7M-QUOTE

7M-QUOTE

WURFQUOTE: **72%**

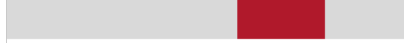
Würfe gesamt: 51



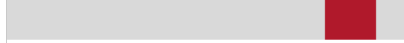
Tore: 32



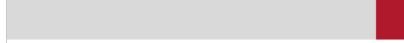
Würfe gehalten: 12



Würfe vorbei: 7



Würfe Pfosten/Latte: 4



Würfe geblockt: 0



2 7m-Tore
4 7m-Würfe

7m verworfen:
 06:09 | 26 BREG (SAVE)
 51:05 | 92 SANTOS (SAVE)



1 7m-Tore
1 7m-Würfe

7m verworfen:

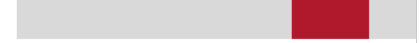
Würfe gesamt: 50



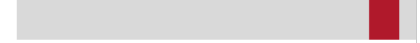
Tore: 36



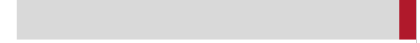
Würfe gehalten: 10



Würfe vorbei: 4



Würfe Pfosten/Latte: 2



Würfe geblockt: 0



ERFOLGREICHE ANGRIFFE

GEHALTENE BÄLLE

ABGEWEHRTE ANGRIFFE

ABGEWEHRTE ANGRIFFE

GEHALTENE BÄLLE

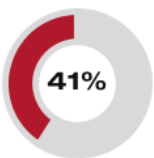
ERFOLGREICHE ANGRIFFE



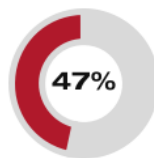
32 Tore erzielt
60 Angriffe*



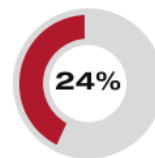
12 Paraden
48 Würfe auf das Tor



36 Gegentore
61 Angriffe*



32 Gegentore
60 Angriffe*



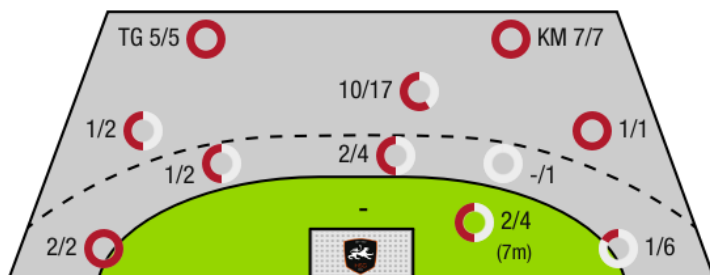
10 Paraden
42 Würfe auf das Tor



36 Tore erzielt
61 Angriffe*

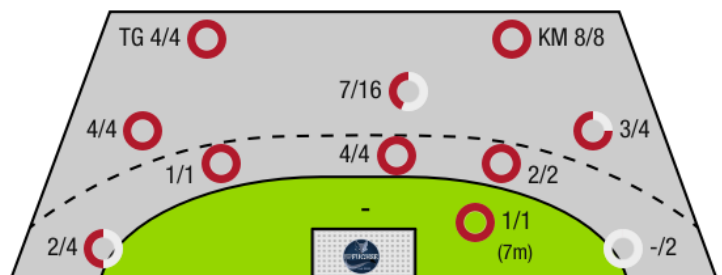
*Die Anzahl der Angriffe wird mit jedem Ballbesitzwechsel um einen Angriff erhöht.

HC BT-FUCHSE - ANGRIFF



TG - Tempogegenstoß KM - Kreisläufer

HSG HOLDING GRAZ - ANGRIFF





HC BT-Fuchse

BEENDET

32 : 36

(14 : 17)

HSG Holding Graz



Spieler			Tore/Würfe							Sonstiges				Strafen				
Nr	Name	Pos.	Gesamt	7m	6m	9m	LA/RA	KM	TG	DB*	TF	ST	WB	AS	GK	2min	RK	BK
24	Mitterdorfer, J.	TW	-% (0/0)															
31	Brana, Urh	TW	-% (0/0)															
3	Nenadic, Thomas	RM	-% (0/0)								2							
11	Lechner, Alexander	RM	-% (0/0)															
17	Kuhn, Thomas	LA	0% (0/1)				0/1											
22	Seferovic, Adam	RL	-% (0/0)															
26	Breg, Martin	RA	25% (2/8)	0/1		1/2	1/5							3				
29	Wulz, Thomas Paul	RA	-% (0/0)															
34	Ratajec, Anze	RM	50% (1/2)		1/2					1/1	1			3				
42	Schiffleitner, Julian	RR	67% (2/3)			2/3										1		
45	Prokop, Patrick	RM	100% (1/1)			1/1				1/1				1				
55	Tremmel, Thomas	KM	88% (7/8)		0/1	1/1		6/6		1/1	1			2				
69	Plassnig, Luca	KM	100% (1/1)						1/1									
92	Santos, Raul	LA	80% (8/10)	2/3	1/1	0/1	2/2		3/3		1	3						
94	Neuhold, Christoph	RM	64% (9/14)		1/1	7/12			1/1	2/2	3			5				
95	Sabazgiraev, Hazbulat	KM	33% (1/3)		0/2			1/1			1	1						
0A	Kabilagic, Nihad																	
0B	Marinovic, Luka																	
0C	Marinovic, Luka																	
0D	Marko, Gerald																	
			63% (32/51)	2/4	3/7	12/20	3/8	7/7	5/5	5/5	9	4	0	14	0	1	0	0

Ein Durchbruch (DB) ist eine zusätzliche Information für Tore, die aus dem Rückraum erzielt wurden. Die Anzahl dieser Tore wird bei der Summe der Tore eines Spielers nicht berücksichtigt.

Torhüter		Quote gehaltener Bälle (Paraden/Tore+gehaltene Würfe)							
Nr	Name	Gesamt	7m	6m	9m	LA/RA	Kreis	Gegenstoß	Durchbruch
24	Mitterdorfer, J.	-% (0/0)	-% (0/0)	-% (0/0)	-% (0/0)	-% (0/0)	-% (0/0)	-% (0/0)	-% (0/0)
31	Brana, Urh	22% (10/46)	0% (0/1)	0% (0/7)	33% (8/24)	33% (2/6)	0% (0/8)	0% (0/4)	0% (0/2)
		22% (10/46)	0% (0/1)	0% (0/7)	33% (8/24)	33% (2/6)	0% (0/8)	0% (0/4)	0% (0/2)

Würfe Team	Tore	Gehalten	Vorbei	Pfosten / Latte	Geblockt	Gesamt	Wurfquote	
7m	2	2	0	0	0	2/4	50%	
6m	3	2	1	1	0	3/7	43%	
9m	12	5	0	3	0	12/20	60%	
LA/RA	3	3	0	0	0	3/8	38%	
Kreis	7	0	0	0	0	7/7	100%	
Gegenstoß	5	0	0	0	0	5/5	100%	
Durchbruch	5	0	0	0	0	5/5	100%	
		32	12	7	4	0	32/51	63%

LEGENDE

KM	Kreisläufer
TG	Tempgegenstoß
DB	Durchbruch
TF	Technische Fehler
ST	Steals
WB	Geblockte Würfe
AS	Vorlagen
GK	Gelbe Karte
2min	2min-Strafen
RK	Rote Karte
BK	Blaue Karte

Es ist im Einzelfall möglich, dass Unterschiede zwischen der Summe einzelner Spielerstatistiken und Teamstatistiken auftreten. Der Grund ist, dass aufgrund der Geschwindigkeit eines Handball-Spiels bei einzelnen Ereignissen unsere Scouts den Spieler nicht richtig zuordnen können.



HC BT-Fuchse

BEENDET

32 : 36

(14 : 17)

HSG Holding Graz



Spieler			Tore/Würfe								Sonstiges				Strafen			
Nr	Name	Pos.	Gesamt	7m	6m	9m	LA/RA	KM	TG	DB*	TF	ST	WB	AS	GK	2min	RK	BK
1	Nikolic, Leo	TW	-% (0/0)											1				
8	Bergmann, Leon	TW	-% (0/0)											1				
92	Weinhappl, David	TW	-% (0/0)															
5	Hallmann, Christian	KM	100% (8/8)					7/7	1/1		1	1		1				
6	Pisarcic, Djordje	RM	33% (1/3)			0/2		1/1			1	1		3				
10	Edegger, Adrian	LA	50% (1/2)			1/2					1							
11	Albek, Jozsef	RL	63% (5/8)		2/2	3/6				1/1	2	1				1		
14	Hofer, Markus	LA	-% (0/0)															
15	Offner, Paul	LA	75% (6/8)		2/2		1/3		3/3	1/1		1		1				
17	Dika, Mateo	RA	-% (0/0)															
20	Scherr, Thomas	RA	0% (0/1)				0/1											
23	Belos, Nemanja	RL	79% (15/19)	1/1	3/3	10/14	1/1				2			5				
24	Schimmel, Florian	RA	0% (0/1)				0/1					2		1		1		
66	Raschid, Ramon	KM	-% (0/0)								1							
77	Schmiedbauer, Philipp	KM	-% (0/0)															
93	Damjanoski, Borjan	RM	-% (0/0)															
0A	Zimmermann, H																	
0B	Kramer, Rene																	
0C	Lanegger, Bettina																	
0D	Jensterle, Jurij																	
			72% (36/50)	1/1	7/7	14/24	2/6	8/8	4/4	2/2	8	6	0	13	0	2	0	0

Ein Durchbruch (DB) ist eine zusätzliche Information für Tore, die aus dem Rückraum erzielt wurden. Die Anzahl dieser Tore wird bei der Summe der Tore eines Spielers nicht berücksichtigt.

Torhüter		Quote gehaltener Bälle (Paraden/Tore+gehaltene Würfe)							
Nr	Name	Gesamt	7m	6m	9m	LA/RA	Kreis	Gegenstoß	Durchbruch
1	Nikolic, Leo	27% (12/44)	50% (2/4)	29% (2/7)	25% (5/20)	38% (3/8)	0% (0/7)	0% (0/5)	0% (0/5)
8	Bergmann, Leon	-% (0/0)	-% (0/0)	-% (0/0)	-% (0/0)	-% (0/0)	-% (0/0)	-% (0/0)	-% (0/0)
92	Weinhappl, David	-% (0/0)	-% (0/0)	-% (0/0)	-% (0/0)	-% (0/0)	-% (0/0)	-% (0/0)	-% (0/0)
		27% (12/44)	50% (2/4)	29% (2/7)	25% (5/20)	38% (3/8)	0% (0/7)	0% (0/5)	0% (0/5)

Würfe Team	Tore	Gehalten	Vorbei	Pfosten / Latte	Geblockt	Gesamt	Wurfquote
7m	1	0	0	0	0	1/1	100%
6m	7	0	0	0	0	7/7	100%
9m	14	8	0	2	0	14/24	58%
LA/RA	2	2	0	0	0	2/6	33%
Kreis	8	0	0	0	0	8/8	100%
Gegenstoß	4	0	0	0	0	4/4	100%
Durchbruch	2	0	0	0	0	2/2	100%
	36	10	4	2	0	36/50	72%

LEGENDE

KM	Kreisläufer
TG	Tempogegenstoß
DB	Durchbruch
TF	Technische Fehler
ST	Steals
WB	Geblockte Würfe
AS	Vorlagen
GK	Gelbe Karte
2min	2min-Strafen
RK	Rote Karte
BK	Blaue Karte

Es ist im Einzelfall möglich, dass Unterschiede zwischen der Summe einzelner Spielerstatistiken und Teamstatistiken auftreten. Der Grund ist, dass aufgrund der Geschwindigkeit eines Handball-Spiels bei einzelnen Ereignissen unsere Scouts den Spieler nicht richtig zuordnen können.