



Datum: 18/03/23
Uhrzeit: 19:00
Spiel: Spiel: 19. Spieltag, Spielnummer: 34495775, Saison: 25/26
Austragungsort: Sporthalle Barnbach
Schiedsrichter: ,

SPIELBERICHT

HLA Meisterliga

www.hla.at

#GeballteLeidenschaft



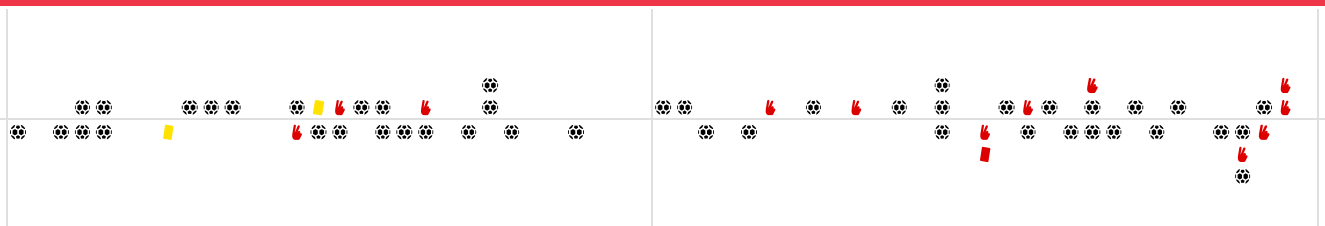
HSG Lipizzanerheimat

BEENDET

22 : 23

(10 : 12)

Alpla HC Hard



Bester Werfer: Djurdjevic 9

2min: 8

Bester Werfer: Schnabl 7

2min: 4

WURFQUOTE: **51%**

7M-QUOTE

Würfe gesamt: 43



Tore: 22



Würfe gehalten: 11



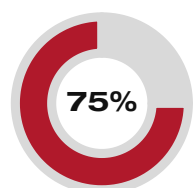
Würfe vorbei: 8



Würfe Pfosten/Latte: 2



Würfe geblockt: 2



3

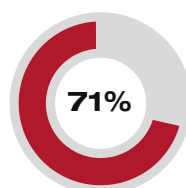
4

7m-Tore

7m-Würfe

7m verworfen:

7M-QUOTE



5

7

7m-Tore

7m-Würfe

7m verworfen:

WURFQUOTE: **57%**

Würfe gesamt: 40



Tore: 23



Würfe gehalten: 11



Würfe vorbei: 6



Würfe Pfosten/Latte: 3



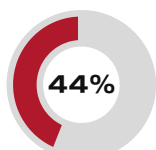
Würfe geblockt: 0



ERFOLGREICHE ANGRIFFE

GEHALTENE BÄLLE

ABGEWEHRTE ANGRIFFE



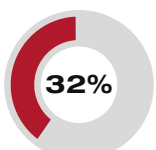
44%

22

50

Tore erzielt

Angriffe*



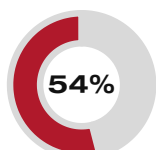
32%

11

34

Paraden

Würfe auf das Tor



54%

23

50

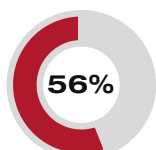
Gegentore

Angriffe*

ABGEWEHRTE ANGRIFFE

GEHALTENE BÄLLE

ERFOLGREICHE ANGRIFFE



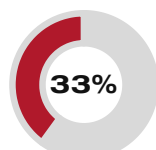
56%

22

50

Gegentore

Angriffe*



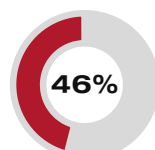
33%

11

33

Paraden

Würfe auf das Tor



46%

23

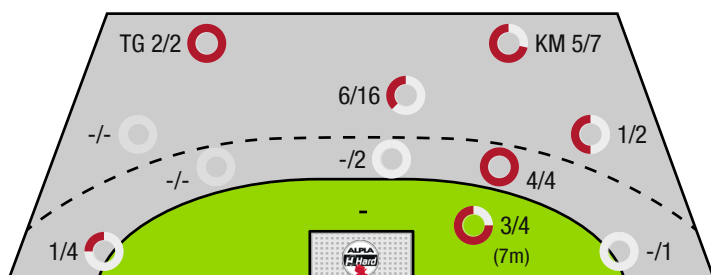
50

Tore erzielt

Angriffe*

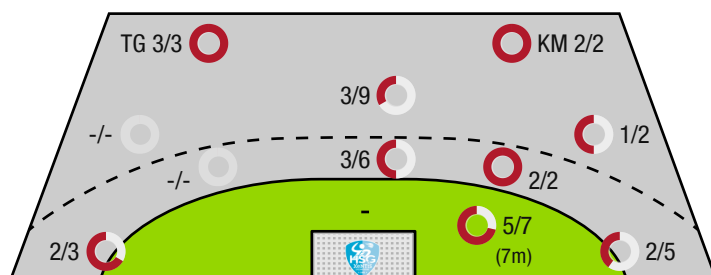
*Die Anzahl der Angriffe wird mit jedem Ballbesitzwechsel um einen Angriff erhöht.

HSG LIPIZZANERHEIMAT - ANGRIFF



TG - Tempogegenstoß KM - Kreisläufer

ALPLA HC HARD - ANGRIFF





HSG Lipizzanerheimat

BEENDET

22 : 23

(10 : 12)

Alpla HC Hard



Spieler			Tore/Würfe								Sonstiges				Strafen			
Nr	Name	Pos.	Gesamt	7m	6m	9m	LA/RA	KM	TG	DB*	TF	ST	WB	AS	GK	2min	RK	BK
3	Walzl, Christoph	TW	-% (0/0)															
16	Budovic, Jovo	TW	0% (0/1)								1							
3	Murzl, Jakob	LA	0% (0/1)			0/1										1		
5	Gollner, Alexander	RM	0% (0/3)	0/1	0/1		0/1				3			4	1			
6	Cichy, Markus	RR	0% (0/1)			0/1										1		
7	Pavlovic, Dragan	RR	43% (3/7)		2/2	1/5					6			3		3		
8	Langmann, Paul	RM	33% (1/3)		0/1	0/1			1/1		1							
9	Palmstingl, Patrick	RA	100% (2/2)		2/2													
11	Bellina, Christian	LA	60% (3/5)				1/3	1/1	1/1		1							
13	Langmann, Leonhard	LA	-% (0/0)															
15	Dobric, Marko	KM	75% (3/4)					3/4			1							
19	Gigerl, Lukas	KM	-% (0/0)															
20	Smon, Jakob	RL	-% (0/0)															
33	Glaser, Fabian	RA	0% (0/1)				0/1									1		
35	Djurđević, Milos	RL	69% (9/13)	3/3		6/10								2		1		
77	Kreidl, Simon	KM	50% (1/2)					1/2								1		
0A	Leskovsek, Dejan																	
0B	Serbec, Uros																	
0C	Heinz, Peterka																	
0D	Kollegger, Christian																	
			51% (22 / 43)	3/4	4/6	7/18	1/5	5/7	2/2	0/0	13	0	0	9	1	8	0	0

Ein Durchbruch (DB) ist eine zusätzliche Information für Tore, die aus dem Rückraum erzielt wurden. Die Anzahl dieser Tore wird bei der Summe der Tore eines Spielers nicht berücksichtigt.

Torhüter		Quote gehaltener Bälle (Paraden/Tore+gehaltene Würfe)							
Nr	Name	Gesamt	7m	6m	9m	LA/RA	Kreis	Gegenstoß	Durchbruch
3	Walzl, Christoph	0% (0 / 1)	0% (0 / 1)	-% (0 / 0)	-% (0 / 0)	-% (0 / 0)	-% (0 / 0)	-% (0 / 0)	-% (0 / 0)
16	Budovic, Jovo	33% (11 / 33)	33% (2 / 6)	38% (3 / 8)	45% (5 / 11)	13% (1 / 8)	0% (0 / 2)	0% (0 / 3)	0% (0 / 2)
		32% (11 / 34)	29% (2 / 7)	38% (3 / 8)	45% (5 / 11)	13% (1 / 8)	0% (0 / 2)	0% (0 / 3)	0% (0 / 2)

Würfe Team	Tore	Gehalten	Vorbei	Pfosten / Latte	Geblockt	Gesamt	Wurfquote
7m	3	1	0	0	0	3/4	75%
6m	4	1	1	0	0	4/6	67%
9m	7	5	3	1	2	7/18	39%
LA/RA	1	2	0	1	0	1/5	20%
Kreis	5	2	0	0	0	5/7	71%
Gegenstoß	2	0	0	0	0	2/2	100%
Durchbruch	0	0	0	0	0	0/0	NaN%
		22	11	8	2	22/43	51%

LEGENDE

KM	Kreisläufer
TG	Tempogegenstoß
DB	Durchbruch
TF	Technische Fehler
ST	Steals
WB	Geblockte Würfe
AS	Vorlagen
GK	Gelbe Karte
2min	2min-Strafen
RK	Rote Karte
BK	Blaue Karte

Es ist im Einzelfall möglich, dass Unterschiede zwischen der Summe einzelner Spielerstatistiken und Teamstatistiken auftreten. Der Grund ist, dass aufgrund der Geschwindigkeit eines Handball-Spiels bei einzelnen Ereignissen unsere Scouts den Spieler nicht richtig zuordnen können.



HSG Lipizzanerheimat

BEENDET

22 : 23

(10 : 12)

Alpla HC Hard



Spieler			Tore/Würfe								Sonstiges				Strafen			
Nr	Name	Pos.	Gesamt	7m	6m	9m	LA/RA	KM	TG	DB*	TF	ST	WB	AS	GK	2min	RK	BK
16	Baldauf, Emanuel	TW	-% (0/0)															
32	Doknic, Golub	TW	0% (0/1)								1			2				
3	Antanavicius, Karolis	RL	0% (0/4)		0/2	0/2					1			2		1		
5	Maier, Manuel	LA	100% (1/1)				1/1											
6	Schmid, Dominik	RL	100% (5/5)		1/1	3/3			1/1		3		1					
7	Raschle, Luca	LA	75% (3/4)	0/1	1/1		1/1		1/1		1					1		
8	Stevanovic, Nikola	RR	0% (0/1)				0/1											
13	Wustner, Frederic	RL	100% (1/1)					1/1								1		
18	Schwarzler, Paul	RA	40% (2/5)				2/5						1					
19	Schnabl, Nico	RM	78% (7/9)	5/6	1/1	1/2				1/1	1			1	1		1	
28	Predragovic, Srdjan	RR	40% (2/5)		2/3	0/2				1/1				1				
29	Schweighofer, Lukas	KM	-% (0/0)								3							
37	Horvat, Ivan	RL	33% (1/3)			0/2			1/1		2			2				
92	Stojanovic, Jadranko	KM	100% (1/1)					1/1			2							
0A	Trautvetter, Benjamin																	
0B	Jonsson, Hannes Jon																	
0C	Maier, Martin																	
			57% (23 /40)	5/7	5/8	4/11	4/8	2/2	3/3	2/2	14	0	2	8	1	4	1	0

Ein Durchbruch (DB) ist eine zusätzliche Information für Tore, die aus dem Rückraum erzielt wurden. Die Anzahl dieser Tore wird bei der Summe der Tore eines Spielers nicht berücksichtigt.

Torhüter		Quote gehaltener Bälle (Paraden/Tore+gehaltene Würfe)							
Nr	Name	Gesamt	7m	6m	9m	LA/RA	Kreis	Gegenstoß	Durchbruch
16	Baldauf, Emanuel	-% (0 /0)	-% (0 /0)	-% (0 /0)	-% (0 /0)	-% (0 /0)	-% (0 /0)	-% (0 /0)	-% (0 /0)
32	Doknic, Golub	33% (11 /33)	25% (1 /4)	17% (1 /6)	31% (5 /16)	40% (2 /5)	29% (2 /7)	0% (0 /2)	-% (0 /0)
		33% (11 /33)	25% (1 /4)	17% (1 /6)	31% (5 /16)	40% (2 /5)	29% (2 /7)	0% (0 /2)	-% (0 /0)

Würfe Team	Tore	Gehalten	Vorbei	Pfosten / Latte	Geblockt	Gesamt	Wurfquote
7m	5	2	0	0	0	5/7	71%
6m	5	3	0	0	0	5/8	63%
9m	4	5	0	2	0	4/11	36%
LA/RA	4	1	0	1	0	4/8	50%
Kreis	2	0	0	0	0	2/2	100%
Gegenstoß	3	0	0	0	0	3/3	100%
Durchbruch	2	0	0	0	0	2/2	100%
	23	11	6	3	0	23/40	57%

LEGENDE

KM	Kreisläufer
TG	Tempogegenstoß
DB	Durchbruch
TF	Technische Fehler
ST	Steals
WB	Geblockte Würfe
AS	Vorlagen
GK	Gelbe Karte
2min	2min-Strafen
RK	Rote Karte
BK	Blaue Karte

Es ist im Einzelfall möglich, dass Unterschiede zwischen der Summe einzelner Spielerstatistiken und Teamstatistiken auftreten. Der Grund ist, dass aufgrund der Geschwindigkeit eines Handball-Spiels bei einzelnen Ereignissen unsere Scouts den Spieler nicht richtig zuordnen können.