



Datum: 17/03/23  
Uhrzeit: 18:30  
Spiel: Spiel: 19. Spieltag, Spielnummer: 34495777, Saison: 25/26  
Austragungsort: Handballarena Rieden-Vorkloster  
Schiedsrichter: ,

## SPIELBERICHT

HLA Meisterliga

www.hla.at

#GeballteLeidenschaft



Bregenz Handball

BEENDET

26 : 21

( 15 : 13 )

Handball Tirol



Bester Werfer: Fruhstuck, Kotar 6

2min: 3

Bester Werfer: Medic 7

2min: 4

WURFQUOTE: **58%**

7M-QUOTE

Würfe gesamt: 45



Tore: 26



Würfe gehalten: 13



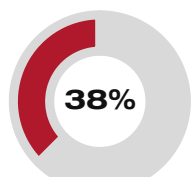
Würfe vorbei: 5



Würfe Pfosten/Latte: 4



Würfe geblockt: 0



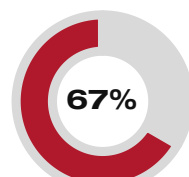
3

8

7m-Tore 7m-Würfe

7m verworfen:

7M-QUOTE



2

3

7m-Tore 7m-Würfe

7m verworfen:

WURFQUOTE: **49%**

Würfe gesamt: 43



Tore: 21



Würfe gehalten: 14



Würfe vorbei: 3



Würfe Pfosten/Latte: 3



Würfe geblockt: 5



ERFOLGREICHE ANGRIFFE

GEHALTENE BÄLLE

ABGEWEHRTE ANGRIFFE



26

52

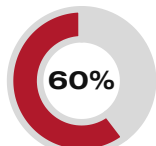
Tore erzielt Angriffe\*



13

34

Paraden Würfe auf das Tor



21

53

Gegentore Angriffe\*

ABGEWEHRTE ANGRIFFE

GEHALTENE BÄLLE

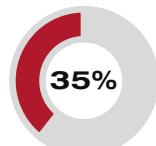
ERFOLGREICHE ANGRIFFE



26

52

Gegentore Angriffe\*



14

40

Paraden Würfe auf das Tor



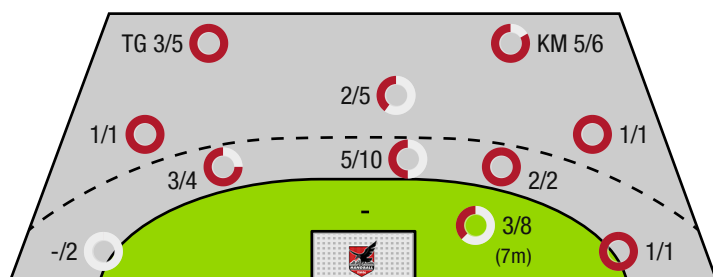
21

53

Tore erzielt Angriffe\*

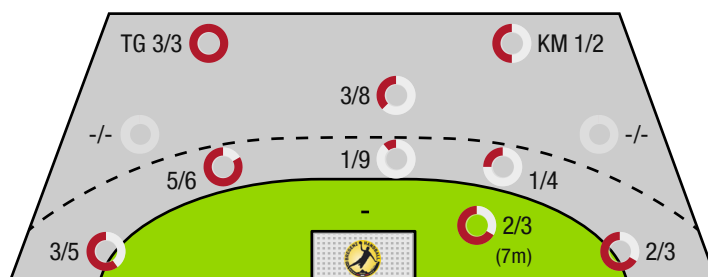
\*Die Anzahl der Angriffe wird mit jedem Ballbesitzwechsel um einen Angriff erhöht.

BREGENZ HANDBALL - ANGRIFF



TG - Tempogegenstoß KM - Kreisläufer

HANDBALL TIROL - ANGRIFF





Bregenz Handball

BEENDET

**26 : 21**

( 15 : 13 )

Handball Tirol



Spieler			Tore/Würfe								Sonstiges				Strafen			
Nr	Name	Pos.	Gesamt	7m	6m	9m	LA/RA	KM	TG	DB*	TF	ST	WB	AS	GK	2min	RK	BK
16	Hausle, Ralf Patrick	TW	-% (0/0)								1			2				
46	Kroiss, Jan	TW	-% (0/0)															
5	Kornexl, Christoph	RA	50% (2/4)		0/1		1/1		1/2			1						
6	Fruhstuck, Lukas	RM	60% (6/10)	2/3	3/6			1/1		2/4	3			3				
8	Burger, Sebastian	LA	50% (2/4)				0/1	1/1	1/2		1							
9	Steurer-Wieser, Florian	LA	-% (0/0)															
11	Brombeis, Matthias	RL	-% (0/0)										2					
13	Mitrovic, Uros	RR	60% (3/5)		2/3	1/1		0/1		2/2	3	1		1		1	1	
15	Klopccic, Marian	RA	-% (0/0)															
22	Kritzinger, Robin	LA	-% (0/0)															
23	Timm, Marcel	KM	100% (4/4)		1/1			3/3		1/1	2	1	1	1		1		
26	Mohr, Florian	KM	-% (0/0)										2					
29	Wassel, Alexander	LA	50% (1/2)				0/1		1/1									
30	Svecak, Claudio	LA	-% (0/0)															
32	Kotar, Matic	RM	50% (6/12)	1/4	3/4	2/4				2/3	1			2				
57	Ramic, Dian	RL	50% (2/4)	0/1	1/1	1/2					1			1				
0A	Rinnerthaler, Markus																	
0B	Tanaskovic, Marko																	
0C	Aleksic, Goran																	
0D	Gerd, Rainer																	
			58% (26 / 45)	3/8	10/16	4/7	1/3	5/6	3/5	7/10	12	3	5	10	0	3	1	0

Ein Durchbruch (DB) ist eine zusätzliche Information für Tore, die aus dem Rückraum erzielt wurden. Die Anzahl dieser Tore wird bei der Summe der Tore eines Spielers nicht berücksichtigt.

Torhüter		Quote gehaltener Bälle (Paraden/Tore+gehaltene Würfe)							
Nr	Name	Gesamt	7m	6m	9m	LA/RA	Kreis	Gegenstoß	Durchbruch
16	Hausle, Ralf Patrick	40% (14 / 35)	33% (1 / 3)	50% (7 / 14)	38% (3 / 8)	38% (3 / 8)	0% (0 / 2)	0% (0 / 3)	0% (0 / 4)
46	Kroiss, Jan	-% (0 / 0)	-% (0 / 0)	-% (0 / 0)	-% (0 / 0)	-% (0 / 0)	-% (0 / 0)	-% (0 / 0)	-% (0 / 0)
		40% (14 / 35)	33% (1 / 3)	50% (7 / 14)	38% (3 / 8)	38% (3 / 8)	0% (0 / 2)	0% (0 / 3)	0% (0 / 4)

Würfe Team	Tore	Gehalten	Vorbei	Pfosten / Latte	Geblockt	Gesamt	Wurfquote
7m	3	4	0	1	0	3/8	38%
6m	10	3	1	2	0	10/16	63%
9m	4	2	1	0	0	4/7	57%
LA/RA	1	2	0	0	0	1/3	33%
Kreis	5	0	0	1	0	5/6	83%
Gegenstoß	3	2	0	0	0	3/5	60%
Durchbruch	7	2	0	0	0	7/10	70%
	26	13	5	4	0	26/45	58%

## LEGENDE

KM	Kreisläufer
TG	Tempogegenstoß
DB	Durchbruch
TF	Technische Fehler
ST	Steals
WB	Geblockte Würfe
AS	Vorlagen
GK	Gelbe Karte
2min	2min-Strafen
RK	Rote Karte
BK	Blaue Karte

Es ist im Einzelfall möglich, dass Unterschiede zwischen der Summe einzelner Spielerstatistiken und Teamstatistiken auftreten. Der Grund ist, dass aufgrund der Geschwindigkeit eines Handball-Spiels bei einzelnen Ereignissen unsere Scouts den Spieler nicht richtig zuordnen können.



Bregenz Handball

BEENDET

26 : 21

( 15 : 13 )

Handball Tirol



Spieler			Tore/Würfe								Sonstiges				Strafen			
Nr	Name	Pos.	Gesamt	7m	6m	9m	LA/RA	KM	TG	DB*	TF	ST	WB	AS	GK	2min	RK	BK
12	Alber, Tobias	TW	-% (0/0)															
23	Kishou, Aliaksei	TW	-% (0/0)															
2	Wanitschek, Alexander	LA	75% (3/4)				2/3		1/1		1			1				
5	Lamesic, Anton	KM	-% (0/0)															
6	Petrusic, Emanuel	KM	-% (0/0)								1	1						
17	Peric, Filip	RA	86% (6/7)	2/2			2/3		2/2		1					2		
19	Medic, Petar	RR	47% (7/15)	0/1	4/7	3/7				1/1	3			5				
20	Wilfing, Clemens	RA	-% (0/0)															
21	Hochleitner, Armin	RR	-% (0/0)								1							
24	Igbinoba, Philipp	RM	0% (0/2)		0/1	0/1					2			1				
26	Miskovez, Michael	RR	20% (1/5)		1/5					1/1	1			2				
32	Grothues, Tobias	RL	33% (1/3)		1/3					1/1		1						
57	Huber, Balthasar	KM	50% (1/2)					1/2										
77	Prader, Lukas	LA	33% (1/3)		0/1		1/2									1		
99	Demmerer, Johannes	RR	50% (1/2)		1/2					1/1	1					1		
0A	Spendier, Sebastian																	
0B	Labanovskis, Valdis																	
0C	Poostchi, Pooya																	
			49% (21 / 43)	2/3	7/19	3/8	5/8	1/2	3/3	4/4	11	2	0	9	0	4	0	0

Ein Durchbruch (DB) ist eine zusätzliche Information für Tore, die aus dem Rückraum erzielt wurden. Die Anzahl dieser Tore wird bei der Summe der Tore eines Spielers nicht berücksichtigt.

Torhüter		Quote gehaltener Bälle (Paraden/Tore+gehaltene Würfe)							
Nr	Name	Gesamt	7m	6m	9m	LA/RA	Kreis	Gegenstoß	Durchbruch
12	Alber, Tobias	44% (4 / 9)	33% (1 / 3)	67% (2 / 3)	-% (0 / 1)	100% (1 / 1)	0% (0 / 1)	0% (0 / 1)	50% (1 / 2)
23	Kishou, Aliaksei	31% (9 / 29)	75% (3 / 4)	8% (1 / 12)	33% (2 / 6)	50% (1 / 2)	0% (0 / 5)	50% (2 / 4)	14% (1 / 7)
		34% (13 / 38)	57% (4 / 7)	20% (3 / 15)	29% (2 / 7)	67% (2 / 3)	0% (0 / 6)	40% (2 / 5)	22% (2 / 9)

Würfe Team	Tore	Gehalten	Vorbei	Pfosten / Latte	Geblockt	Gesamt	Wurfquote
7m	2	1	0	0	0	2/3	67%
6m	7	7	0	0	5	7/19	37%
9m	3	3	0	2	0	3/8	38%
LA/RA	5	3	0	0	0	5/8	63%
Kreis	1	0	0	1	0	1/2	50%
Gegenstoß	3	0	0	0	0	3/3	100%
Durchbruch	4	0	0	0	0	4/4	100%
	21	14	3	3	5	21/43	49%

LEGENDE	
KM	Kreisläufer
TG	Tempogegenstoß
DB	Durchbruch
TF	Technische Fehler
ST	Steals
WB	Geblockte Würfe
AS	Vorlagen
GK	Gelbe Karte
2min	2min-Strafen
RK	Rote Karte
BK	Blaue Karte

Es ist im Einzelfall möglich, dass Unterschiede zwischen der Summe einzelner Spielerstatistiken und Teamstatistiken auftreten. Der Grund ist, dass aufgrund der Geschwindigkeit eines Handball-Spiels bei einzelnen Ereignissen unsere Scouts den Spieler nicht richtig zuordnen können.