



Datum: 18/03/23
 Uhrzeit: 19:00
 Spiel: Spiel: 19. Spieltag, Spielnummer: 34495781, Saison: 22/23
 Austragungsort: Sport Hauptschule Kleinmunchen
 Schiedsrichter: ,

SPIELBERICHT
 HLA Meisterliga
 www.hla.at
#GeballteLeidenschaft

BEENDET



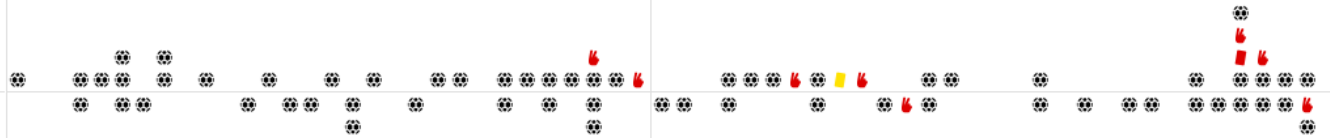
HC Linz AG

32 : 29

roomz JAGS Vöslau



(19 : 13)



Bester Werfer: Babic **9**

2min: **6**

Bester Werfer: Posch **7**

2min: **2**

WURFQUOTE: **60%**

7M-QUOTE

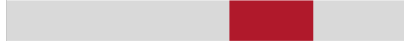
Würfe gesamt: 53



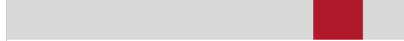
Tore: 32



Würfe gehalten: 12



Würfe vorbei: 7



Würfe Pfosten/Latte: 4



Würfe geblockt: 2



3

4

7m-Tore

7m-Würfe

7m verworfen:
53:57 | 26 FIZULETO (SAVE)

7M-QUOTE



1

5

7m-Tore

7m-Würfe

7m verworfen:
30:00 | 34 POSCH (OFF)
37:37 | 22 TEUBERT (SAVE)
57:14 | 18 SCHUSTER (BAR)
60:51 | 81 WOSS (SAVE)

WURFQUOTE: **63%**

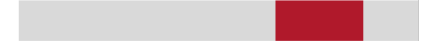
Würfe gesamt: 46



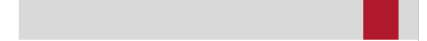
Tore: 29



Würfe gehalten: 10



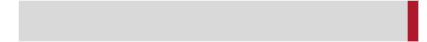
Würfe vorbei: 4



Würfe Pfosten/Latte: 1



Würfe geblockt: 1



ERFOLGREICHE ANGRIFFE

GEHALTENE BÄLLE

ABGEWEHRTE ANGRIFFE

ABGEWEHRTE ANGRIFFE

GEHALTENE BÄLLE

ERFOLGREICHE ANGRIFFE



32

62

Tore erzielt

Angriffe*



12

41

Paraden

Würfe auf das Tor



29

62

Gegentore

Angriffe*

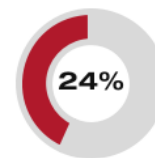


32

62

Gegentore

Angriffe*

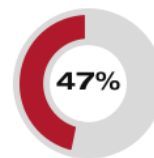


10

42

Paraden

Würfe auf das Tor



29

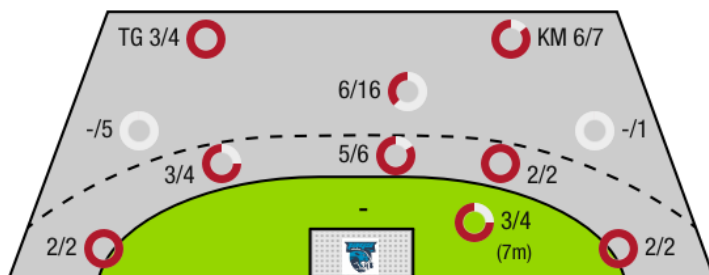
62

Tore erzielt

Angriffe*

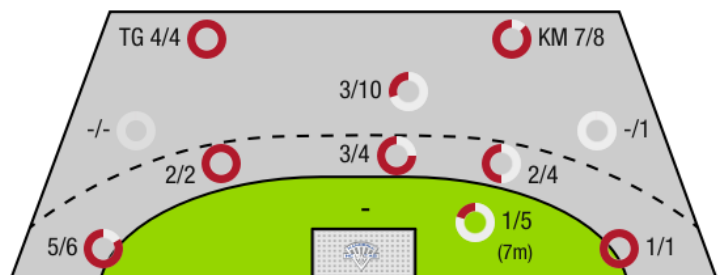
*Die Anzahl der Angriffe wird mit jedem Ballbesitzwechsel um einen Angriff erhöht.

HC LINZ AG - ANGRIFF



TG - Tempogegenstoß KM - Kreisläufer

ROOMZ JAGS VÖSLAU - ANGRIFF





HC Linz AG

BEENDET

32 : 29

roomz JAGS Vöslau



(19 : 13)

Spieler			Tore/Würfe							Sonstiges				Strafen				
Nr	Name	Pos.	Gesamt	7m	6m	9m	LA/RA	KM	TG	DB*	TF	ST	WB	AS	GK	2min	RK	BK
1	Bokesch, Markus	TW	-% (0/0)															
16	Zwicklhuber, David	TW	-% (0/0)															
2	Hermann, Alexander	RL	33% (2/6)			2/6								2		1		
4	Hermann, Maximilian	RR	-% (0/0)															
5	Kislinger, Christian	LA	67% (2/3)		1/1				1/2									
6	Sironjic, Sinisa	RM	-% (0/0)															
13	Kropf, Jakob	KM	-% (0/0)								1							
18	Gartner, Tine	RA	60% (3/5)		1/2		1/1	1/2										
22	Babic, Dejan	KM	100% (9/9)		1/1		1/1	5/5	2/2					1		1		
23	Wiesinger, Silas	RA	-% (0/0)											1		1		
24	Bachmann, Moritz	RM	50% (1/2)		1/1	0/1				1/1	2	1		1				
26	Fizuleto, Lucijan	RM	50% (6/12)	3/4	3/3	0/5				3/3	5			3	1			
33	Bohm, Elmar	LA	100% (2/2)				2/2							1				
44	Cvetko, Tobias	RL	50% (7/14)		3/4	4/10				2/2	2		1	2		3	1	
49	Alkic, Ajdin	RM	-% (0/0)											1				
73	Selmani, Artan	RL	-% (0/0)															
OA	Gierlinger, Manuel																	
OB	Vunjak, Milan																	
OC	Hermann, Maximilian																	
OD	Kainz, Franz																	
			60% (32/53)	3/4	10/12	6/22	4/4	6/7	3/4	6/6	10	1	1	12	1	6	1	0

Ein Durchbruch (DB) ist eine zusätzliche Information für Tore, die aus dem Rückraum erzielt wurden. Die Anzahl dieser Tore wird bei der Summe der Tore eines Spielers nicht berücksichtigt.

Torhüter		Quote gehaltener Bälle (Paraden/Tore+gehaltene Würfe)							
Nr	Name	Gesamt	7m	6m	9m	LA/RA	Kreis	Gegenstoß	Durchbruch
1	Bokesch, Markus	20% (2/10)	100% (1/1)	0% (0/2)	33% (1/3)	0% (0/1)	0% (0/3)	0% (0/2)	0% (0/1)
16	Zwicklhuber, David	29% (8/28)	50% (1/2)	25% (2/8)	43% (3/7)	17% (1/6)	20% (1/5)	0% (0/2)	0% (0/5)
		26% (10/38)	67% (2/3)	20% (2/10)	40% (4/10)	14% (1/7)	13% (1/8)	0% (0/4)	0% (0/6)

Würfe Team	Tore	Gehalten	Vorbei	Pfosten / Latte	Geblockt	Gesamt	Wurfquote	
7m	3	1	0	0	0	3/4	75%	
6m	10	0	0	2	0	10/12	83%	
9m	6	9	3	2	2	6/22	27%	
LA/RA	4	0	0	0	0	4/4	100%	
Kreis	6	1	0	0	0	6/7	86%	
Gegenstoß	3	1	0	0	0	3/4	75%	
Durchbruch	6	0	0	0	0	6/6	100%	
		32	12	7	4	2	32/53	60%

LEGENDE

KM	Kreisläufer
TG	Tempgegenstoß
DB	Durchbruch
TF	Technische Fehler
ST	Steals
WB	Geblockte Würfe
AS	Vorlagen
GK	Gelbe Karte
2min	2min-Strafen
RK	Rote Karte
BK	Blaue Karte

Es ist im Einzelfall möglich, dass Unterschiede zwischen der Summe einzelner Spielerstatistiken und Teamstatistiken auftreten. Der Grund ist, dass aufgrund der Geschwindigkeit eines Handball-Spiels bei einzelnen Ereignissen unsere Scouts den Spieler nicht richtig zuordnen können.



HC Linz AG

BEENDET

32 : 29

roomz JAGS Vöslau



(19 : 13)

Spieler			Tore/Würfe							Sonstiges				Strafen				
Nr	Name	Pos.	Gesamt	7m	6m	9m	LA/RA	KM	TG	DB*	TF	ST	WB	AS	GK	2min	RK	BK
32	Godor, Bence	TW	-% (0/0)								1			1				
42	Ilov, Boris	TW	-% (0/0)															
6	Kohlmaier, Lukas	RA	-% (0/0)															
10	Riedner, Julian	LA	80% (4/5)		1/1		3/4				1							
11	Muck, Raphael	RA	55% (6/11)		4/7	1/3			1/1	4/4	1			1				
14	Scheicher, Emil	RR	-% (0/0)								2							
18	Schuster, Philipp	RL	0% (0/2)	0/1		0/1					2			7				
20	Steinhagen, Ole Gunnar	LA	100% (2/2)		1/1	1/1				1/1				2				
22	Teubert, Marian	RM	50% (2/4)	1/2	1/1	0/1				1/1	2			3				
34	Posch, Fabian	KM	88% (7/8)	0/1		1/1		4/4	2/2		1		1					
44	Radojicic, Ognjen		0% (0/2)			0/2					1			1				
66	Doblhoff-deir, Moritz	RL	0% (0/1)			0/1					2		1	1				
68	Schartel, Fabian	LA	100% (2/2)				2/2				1					1		
77	Zalewski, Emil	RL	-% (0/0)								1			1				
79	Jankovic, Sandro	KM	100% (3/3)					3/3			1							
81	Woss, Richard	RA	50% (3/6)	0/1		0/1	1/1	0/1	1/1		2	1		1		1		
0A	Folta, Bernhard																	
0B	Balomenos, Spyros																	
0C	Tatzgern, Nino																	
0D	Schuster, K																	
			63% (29/46)	1/5	7/10	3/11	6/7	7/8	4/4	6/6	18	1	2	18	0	2	0	0

Ein Durchbruch (DB) ist eine zusätzliche Information für Tore, die aus dem Rückraum erzielt wurden. Die Anzahl dieser Tore wird bei der Summe der Tore eines Spielers nicht berücksichtigt.

Torhüter		Quote gehaltener Bälle (Paraden/Tore+gehaltene Würfe)							
Nr	Name	Gesamt	7m	6m	9m	LA/RA	Kreis	Gegenstoß	Durchbruch
32	Godor, Bence	28% (11/39)	0% (0/2)	0% (0/11)	50% (9/18)	0% (0/4)	17% (1/6)	25% (1/4)	0% (0/6)
42	Ilov, Boris	20% (1/5)	50% (1/2)	0% (0/1)	0% (0/2)	-% (0/0)	0% (0/1)	-% (0/0)	-% (0/0)
		27% (12/44)	25% (1/4)	0% (0/12)	45% (9/20)	0% (0/4)	14% (1/7)	25% (1/4)	0% (0/6)

Würfe Team	Tore	Gehalten	Vorbei	Pfosten / Latte	Geblockt	Gesamt	Wurfquote	
7m	1	2	1	1	0	1/5	20%	
6m	7	2	1	0	0	7/10	70%	
9m	3	4	3	0	1	3/11	27%	
LA/RA	6	1	0	0	0	6/7	86%	
Kreis	7	1	0	0	0	7/8	88%	
Gegenstoß	4	0	0	0	0	4/4	100%	
Durchbruch	6	0	0	0	0	6/6	100%	
		29	10	4	1	1	29/46	63%

LEGENDE

KM	Kreisläufer
TG	Tempgegenstoß
DB	Durchbruch
TF	Technische Fehler
ST	Steals
WB	Geblockte Würfe
AS	Vorlagen
GK	Gelbe Karte
2min	2min-Strafen
RK	Rote Karte
BK	Blaue Karte

Es ist im Einzelfall möglich, dass Unterschiede zwischen der Summe einzelner Spielerstatistiken und Teamstatistiken auftreten. Der Grund ist, dass aufgrund der Geschwindigkeit eines Handball-Spiels bei einzelnen Ereignissen unsere Scouts den Spieler nicht richtig zuordnen können.