



Datum: 25/03/23
 Uhrzeit: 19:00
 Spiel: Spiel: 20. Spieltag, Spielnummer: 34495787, Saison: 23/24
 Austragungsort: Raiffeisen Sportpark
 Schiedsrichter: ,

SPIELBERICHT

HLA Meisterliga
 www.hla.at

#GeballteLeidenschaft

BEENDET



HSG Holding Graz

30 : 31

(13 : 15)

Förthof UHK Krets



Bester Werfer: Belos, Scherr 6

2min: 5

Bester Werfer: Feichtinger 7

2min: 2

WURFQUOTE: **58%**

7M-QUOTE

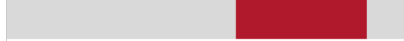
Würfe gesamt: 52



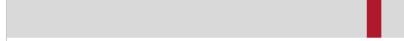
Tore: 30



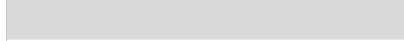
Würfe gehalten: 17



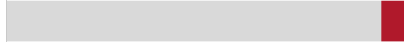
Würfe vorbei: 2



Würfe Pfoften/Latte: 0



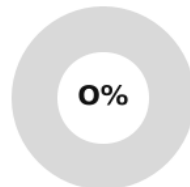
Würfe geblockt: 3



2 7m-Tore | 4 7m-Würfe

7m verworfen:
 07:20 | 23 BELOS (SAVE)
 23:55 | 11 ALBEK (SAVE)

7M-QUOTE



0 7m-Tore | 1 7m-Würfe

7m verworfen:
 53:50 | 29 PRATSCHNER (SAVE)

WURFQUOTE: **58%**

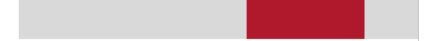
Würfe gesamt: 53



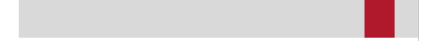
Tore: 31



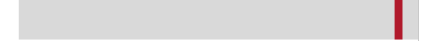
Würfe gehalten: 16



Würfe vorbei: 4



Würfe Pfoften/Latte: 1



Würfe geblockt: 2



ERFOLGREICHE ANGRIFFE

GEHALTENE BÄLLE

ABGEWEHRTE ANGRIFFE

ABGEWEHRTE ANGRIFFE

GEHALTENE BÄLLE

ERFOLGREICHE ANGRIFFE



30 | 56

Tore erzielt | Angriffe*



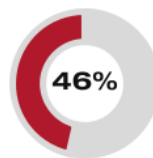
17 | 48

Paraden | Würfe auf das Tor



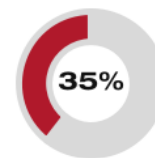
31 | 56

Gegentore | Angriffe*



30 | 56

Gegentore | Angriffe*



16 | 46

Paraden | Würfe auf das Tor

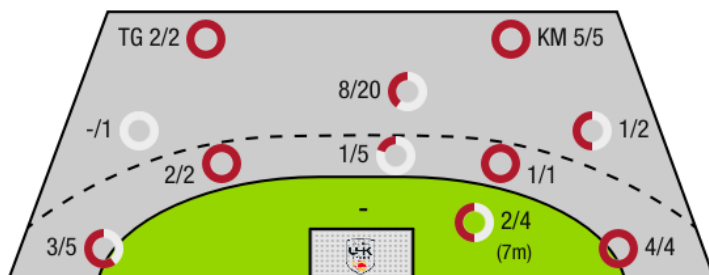


31 | 56

Tore erzielt | Angriffe*

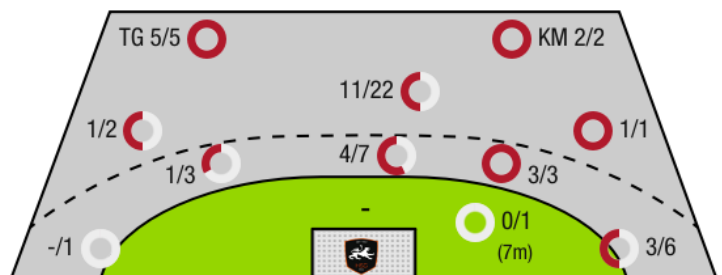
*Die Anzahl der Angriffe wird mit jedem Ballbesitzwechsel um einen Angriff erhöht.

HSG HOLDING GRAZ - ANGRIFF



TG - Tempogegenstoß KM - Kreisläufer

FÖRTHOF UHK KREMS - ANGRIFF





HSG Holding Graz

BEENDET

30 : 31

(13 : 15)

Förthof UHK Krems



Spieler			Tore/Würfe								Sonstiges				Strafen			
Nr	Name	Pos.	Gesamt	7m	6m	9m	LA/RA	KM	TG	DB*	TF	ST	WB	AS	GK	2min	RK	BK
1	Nikolic, Leo	TW	-% (0/0)											1				
8	Bergmann, Leon	TW	-% (0/0)															
92	Weinhappl, David	TW	-% (0/0)															
3	Schmid, Lukas	KM	-% (0/0)															
5	Hallmann, Christian	KM	100% (4/4)					4/4				1		2				
6	Pisaric, Djordje	RM	57% (4/7)	1/1	1/1	2/5					3			1				
11	Albek, Jozsef	RL	67% (4/6)	0/1		4/5					2		2	4	1	2		
14	Hofer, Markus	LA	71% (5/7)				3/5		2/2			2		1				
17	Dika, Mateo	RA	-% (0/0)															
20	Scherr, Thomas	RA	100% (6/6)		1/1		4/4	1/1			1			1				
23	Belos, Nemanja	RL	38% (6/16)	1/2	2/4	2/9				1/1				3		1		
24	Schimmel, Florian	RA	17% (1/6)		0/2	1/4					1			1		2		
66	Raschid, Ramon	KM	-% (0/0)															
77	Schmiedbauer, Philipp	KM	-% (0/0)															
93	Damjanoski, Borjan	RM	-% (0/0)															
OA	Zimmermann, H																	
OA	Edegger, Adrian																	
OB	Kramer, Rene																	
OC	Lanegger, Bettina																	
			58% (30/52)	2/4	4/8	9/23	7/9	5/5	2/2	1/1	7	3	2	14	1	5	0	0

Ein Durchbruch (DB) ist eine zusätzliche Information für Tore, die aus dem Rückraum erzielt wurden. Die Anzahl dieser Tore wird bei der Summe der Tore eines Spielers nicht berücksichtigt.

Torhüter		Quote gehaltener Bälle (Paraden/Tore+gehaltene Würfe)							
Nr	Name	Gesamt	7m	6m	9m	LA/RA	Kreis	Gegenstoß	Durchbruch
1	Nikolic, Leo	30% (12/40)	-% (0/0)	20% (2/10)	29% (6/21)	67% (4/6)	0% (0/2)	0% (0/5)	50% (1/2)
8	Bergmann, Leon	57% (4/7)	100% (1/1)	67% (2/3)	50% (1/2)	0% (0/1)	-% (0/0)	-% (0/0)	50% (1/2)
92	Weinhappl, David	-% (0/0)	-% (0/0)	-% (0/0)	-% (0/0)	-% (0/0)	-% (0/0)	-% (0/0)	-% (0/0)
		34% (16/47)	100% (1/1)	31% (4/13)	30% (7/23)	57% (4/7)	0% (0/2)	0% (0/5)	50% (2/4)

Würfe Team	Tore	Gehalten	Vorbei	Pfosten / Latte	Geblockt	Gesamt	Wurfquote
7m	2	2	0	0	0	2/4	50%
6m	4	2	2	0	0	4/8	50%
9m	9	11	0	0	3	9/23	39%
LA/RA	7	2	0	0	0	7/9	78%
Kreis	5	0	0	0	0	5/5	100%
Gegenstoß	2	0	0	0	0	2/2	100%
Durchbruch	1	0	0	0	0	1/1	100%
	30	17	2	0	3	30/52	58%

LEGENDE

KM	Kreisläufer
TG	Tempgegenstoß
DB	Durchbruch
TF	Technische Fehler
ST	Steals
WB	Geblockte Würfe
AS	Vorlagen
GK	Gelbe Karte
2min	2min-Strafen
RK	Rote Karte
BK	Blaue Karte

Es ist im Einzelfall möglich, dass Unterschiede zwischen der Summe einzelner Spielerstatistiken und Teamstatistiken auftreten. Der Grund ist, dass aufgrund der Geschwindigkeit eines Handball-Spiels bei einzelnen Ereignissen unsere Scouts den Spieler nicht richtig zuordnen können.



HSG Holding Graz

BEENDET

30 : 31

(13 : 15)

Förthof UHK Krems



Spieler			Tore/Würfe							Sonstiges				Strafen				
Nr	Name	Pos.	Gesamt	7m	6m	9m	LA/RA	KM	TG	DB*	TF	ST	WB	AS	GK	2min	RK	BK
22	Domevscek, Lukas Paolo	TW	-% (0/0)								1			2				
40	Eichberger, Thomas	TW	-% (0/0)								1			1				
2	Merten, Jorg		-% (0/0)															
5	Kirveliavicius, Romas	RL	75% (3/4)		1/1	2/3					1							
8	Simek, Marko	RM	38% (3/8)		1/2	2/6				0/1	1							
11	Fuhrer, Matthias	RA	60% (3/5)		1/1		0/2	1/1	1/1									
14	Rudischer, Benedikt	RA	100% (1/1)		1/1													
17	Wiesbauer, Stephan	RA	83% (5/6)				3/4		2/2									
20	Alkic, Sinan	KM	0% (0/1)		0/1													
21	Hajdu, Gabor	RL	25% (1/4)		0/1	0/2		1/1					3	1		1		
23	Lippitsch, Mario Andreas	RM	-% (0/0)															
24	Dicker, Daniel	RL	60% (6/10)		1/2	5/8					4				1			
28	Feichtinger, Sebastian	RM	70% (7/10)		3/4	4/6				2/3	1			1				
29	Pratschner, Julian	LA	50% (2/4)	0/1			0/1		2/2							1		
30	Kastenhuber, Laurenz	KM	-% (0/0)															
32	Hofmann, Paul	RM	-% (0/0)															
OA	Auss, Tobias																	
OB	Thaqi, Ibish																	
OC	Peranek, H																	
OD	Nachtnebel, Claudia																	
			58% (31/53)	0/1	8/13	13/25	3/7	2/2	5/5	2/4	9	0	3	5	1	2	0	0

Ein Durchbruch (DB) ist eine zusätzliche Information für Tore, die aus dem Rückraum erzielt wurden. Die Anzahl dieser Tore wird bei der Summe der Tore eines Spielers nicht berücksichtigt.

Torhüter		Quote gehaltener Bälle (Paraden/Tore+gehaltene Würfe)							
Nr	Name	Gesamt	7m	6m	9m	LA/RA	Kreis	Gegenstoß	Durchbruch
22	Domevscek, Lukas Paolo	39% (9/23)	50% (2/4)	25% (1/4)	50% (5/10)	33% (1/3)	0% (0/3)	0% (0/1)	0% (0/1)
40	Eichberger, Thomas	35% (8/23)	-% (0/0)	25% (1/4)	60% (6/10)	17% (1/6)	0% (0/2)	0% (0/1)	-% (0/0)
		37% (17/46)	50% (2/4)	25% (2/8)	55% (11/20)	22% (2/9)	0% (0/5)	0% (0/2)	0% (0/1)

Würfe Team	Tore	Gehalten	Vorbei	Pfosten / Latte	Geblockt	Gesamt	Wurfquote	
7m	0	1	0	0	0	0/1	0%	
6m	8	4	0	1	0	8/13	62%	
9m	13	7	3	0	2	13/25	52%	
LA/RA	3	4	0	0	0	3/7	43%	
Kreis	2	0	0	0	0	2/2	100%	
Gegenstoß	5	0	0	0	0	5/5	100%	
Durchbruch	2	2	0	0	0	2/4	50%	
		31	16	4	1	2	31/53	58%

LEGENDE

KM	Kreisläufer
TG	Tempgegenstoß
DB	Durchbruch
TF	Technische Fehler
ST	Steals
WB	Geblockte Würfe
AS	Vorlagen
GK	Gelbe Karte
2min	2min-Strafen
RK	Rote Karte
BK	Blaue Karte

Es ist im Einzelfall möglich, dass Unterschiede zwischen der Summe einzelner Spielerstatistiken und Teamstatistiken auftreten. Der Grund ist, dass aufgrund der Geschwindigkeit eines Handball-Spiels bei einzelnen Ereignissen unsere Scouts den Spieler nicht richtig zuordnen können.