

BEENDET

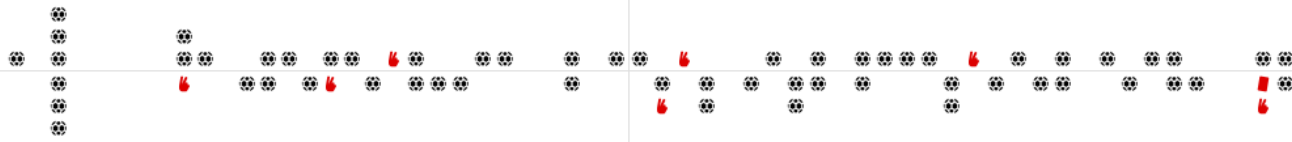


Sportunion Die FALKEN
 Bachner Bau St. Pölten

30 : 28

(16 : 11)

WAT Atzgersdorf



Bester Werfer: Bruckner **10**

2min: **3**

Bester Werfer: Dobias, Burnazovic **5**

2min: **4**

WURFQUOTE: **63%**

7M-QUOTE

Würfe gesamt: 48



Tore: 30



Würfe gehalten: 9



Würfe vorbei: 8



Würfe Pfosten/Latte: 2



Würfe geblockt: 1



1 7m-Tore | **2** 7m-Würfe

7m verworfen:
 32:12 | 2 MOSER (SAVE)

7M-QUOTE



1 7m-Tore | **1** 7m-Würfe

7m verworfen:

WURFQUOTE: **61%**

Würfe gesamt: 46



Tore: 28



Würfe gehalten: 13



Würfe vorbei: 4



Würfe Pfosten/Latte: 2



Würfe geblockt: 1



ERFOLGREICHE ANGRIFFE



30 Tore erzielt | **54** Angriffe*

GEHALTENE BÄLLE



9 Paraden | **37** Würfe auf das Tor

ABGEWEHRTE ANGRIFFE



28 Gegentore | **55** Angriffe*

ABGEWEHRTE ANGRIFFE



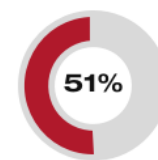
30 Gegentore | **54** Angriffe*

GEHALTENE BÄLLE



13 Paraden | **43** Würfe auf das Tor

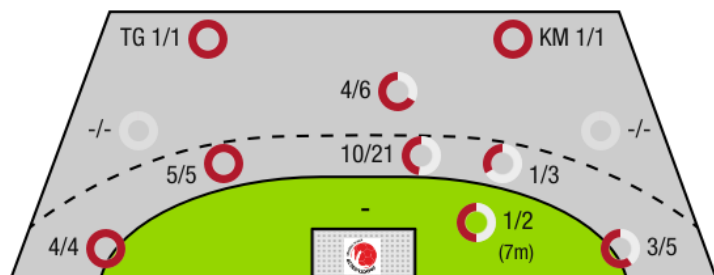
ERFOLGREICHE ANGRIFFE



28 Tore erzielt | **55** Angriffe*

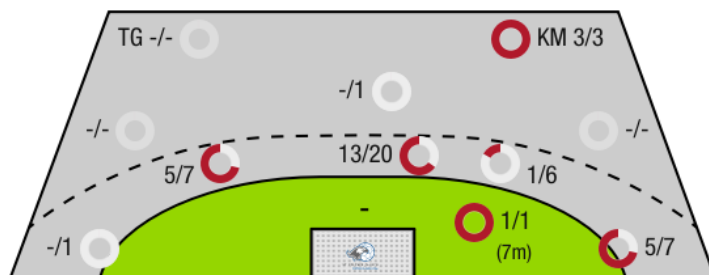
*Die Anzahl der Angriffe wird mit jedem Ballbesitzwechsel um einen Angriff erhöht.

SPORTUNION DIE FALKEN BACHNER BAU ST. PÖLTEN - ANGRIFF



TG - Tempogegenstoß KM - Kreisläufer

WAT ATZGERSDORF - ANGRIFF





Sportunion Die FALKEN
Bachner Bau St. Pölten

BEENDET

30 : 28

(16 : 11)

WAT Atzgersdorf



Spieler			Tore/Würfe							Sonstiges				Strafen				
Nr	Name	Pos.	Gesamt	7m	6m	9m	LA/RA	KM	TG	DB*	TF	ST	WB	AS	GK	2min	RK	BK
12	Hubner, Marc	TW	0% (0/1)			0/1												
43	Kogl, Jacob	TW	-% (0/0)															
2	Moser, Nils		50% (1/2)	0/1	1/1						1							
5	Neumaier, Jan	RM	60% (9/15)		5/10	4/5				9/9	2		1	2				
8	Hubner, Jan	RA	50% (1/2)				1/2				1			1		1		
10	Zettel, Martin	RM	100% (3/3)		3/3					2/2				1				
14	Tiefenbacher, Jakob	KM	-% (0/0)															
17	Zakula, Nikola	RM	67% (2/3)		2/3					1/1	1			2				
18	Bruckner, Matthias	LA	91% (10/11)	1/1	3/3		6/7				1	1						
21	Pils, Alexander	KM	0% (0/1)		0/1						1							
22	Schiller, Arthur		-% (0/0)															
23	Posset, Paul	RL	40% (2/5)		1/4			1/1		1/1	2							
24	Rudolph, Johannes		0% (0/1)		0/1									2		1		
25	Tiefenbacher, V		50% (2/4)		1/3				1/1					2		1		
35	Weinknecht, Georg		-% (0/0)															
71	Posset, Georg	RL	-% (0/0)															
0A	Tiefenbacher, Thomas																	
0B	Djukic, Damir																	
0C	Pirkfellner, Paul																	
			63% (30/48)	1/2	16/29	4/6	7/9	1/1	1/1	13/13	9	1	1	10	0	3	0	0

Ein Durchbruch (DB) ist eine zusätzliche Information für Tore, die aus dem Rückraum erzielt wurden. Die Anzahl dieser Tore wird bei der Summe der Tore eines Spielers nicht berücksichtigt.

Torhüter		Quote gehaltener Bälle (Paraden/Tore+gehaltene Würfe)							
Nr	Name	Gesamt	7m	6m	9m	LA/RA	Kreis	Gegenstoß	Durchbruch
12	Hubner, Marc	39% (11/28)	-% (0/0)	36% (9/25)	-% (0/1)	40% (2/5)	0% (0/1)	-% (0/0)	0% (0/7)
43	Kogl, Jacob	17% (2/12)	0% (0/1)	17% (1/6)	-% (0/0)	33% (1/3)	0% (0/2)	-% (0/0)	0% (0/4)
		33% (13/40)	0% (0/1)	32% (10/31)	0% (0/1)	38% (3/8)	0% (0/3)	-% (0/0)	0% (0/11)

Würfe Team	Tore	Gehalten	Vorbei	Pfosten / Latte	Geblockt	Gesamt	Wurfquote
7m	1	1	0	0	0	1/2	50%
6m	16	8	3	1	1	16/29	55%
9m	4	0	2	0	0	4/6	67%
LA/RA	7	0	0	1	0	7/9	78%
Kreis	1	0	0	0	0	1/1	100%
Gegenstoß	1	0	0	0	0	1/1	100%
Durchbruch	13	0	0	0	0	13/13	100%
		30	9	8	2	30/48	63%

LEGENDE

KM	Kreisläufer
TG	Tempogegenstoß
DB	Durchbruch
TF	Technische Fehler
ST	Steals
WB	Geblockte Würfe
AS	Vorlagen
GK	Gelbe Karte
2min	2min-Strafen
RK	Rote Karte
BK	Blaue Karte

Es ist im Einzelfall möglich, dass Unterschiede zwischen der Summe einzelner Spielerstatistiken und Teamstatistiken auftreten. Der Grund ist, dass aufgrund der Geschwindigkeit eines Handball-Spiels bei einzelnen Ereignissen unsere Scouts den Spieler nicht richtig zuordnen können.



Sportunion Die FALKEN
Bachner Bau St. Pölten

BEENDET

30 : 28

(16 : 11)

WAT Atzgersdorf



Spieler			Tore/Würfe								Sonstiges				Strafen			
Nr	Name	Pos.	Gesamt	7m	6m	9m	LA/RA	KM	TG	DB*	TF	ST	WB	AS	GK	2min	RK	BK
38	Reindl, Florian	TW	-% (0/0)															
95	Hartwein, Christoph	TW	80% (4/5)		3/4		1/1							5				
3	Dobias, Florian	RL	56% (5/9)		3/6		2/3			2/2	2					2		
7	Falthansl-Scheinecker, Florian	LA	50% (3/6)		3/5		0/1			2/2								
11	Hossl, Fabian	KM	-% (0/0)															
13	Burnazovic, Anur	RL	71% (5/7)	1/1	3/4	0/1		1/1		2/2	1					1		
15	Bryslawski, F	RL	100% (2/2)		2/2					2/2	1							
19	Rabenseifer, Philipp	KM	50% (2/4)		0/2			2/2								1	1	
35	Fuchs, Nikolaus	RM	67% (4/6)		4/6					2/2	4		1	6				
37	Nico Wernert	KM	-% (0/0)															
44	Pelikan, Emil	RR	-% (0/0)															
53	Trzil, Alexander	RA	-% (0/0)															
78	Fuchs, J	LA	-% (0/0)															
91	Schiffleitner, Benjamin	RR	33% (2/6)		0/3		2/3											
94	Bajgoric, Alen	RA	100% (1/1)		1/1					1/1								
OB	Haunold, Olivier																	
OC	Mayer, Matthias																	
OD	Pascal, Krieger																	
			61% (28/46)	1/1	19/33	0/1	5/8	3/3	0/0	11/11	8	0	1	11	0	4	1	0

Ein Durchbruch (DB) ist eine zusätzliche Information für Tore, die aus dem Rückraum erzielt wurden. Die Anzahl dieser Tore wird bei der Summe der Tore eines Spielers nicht berücksichtigt.

Torhüter		Quote gehaltener Bälle (Paraden/Tore+gehaltene Würfe)							
Nr	Name	Gesamt	7m	6m	9m	LA/RA	Kreis	Gegenstoß	Durchbruch
38	Reindl, Florian	24% (6/25)	100% (1/1)	24% (5/21)	-% (0/0)	0% (0/7)	0% (0/1)	0% (0/1)	0% (0/6)
95	Hartwein, Christoph	21% (3/14)	0% (0/1)	43% (3/7)	0% (0/5)	0% (0/2)	-% (0/0)	-% (0/0)	0% (0/7)
		23% (9/39)	50% (1/2)	29% (8/28)	0% (0/5)	0% (0/9)	0% (0/1)	0% (0/1)	0% (0/13)

Würfe Team	Tore	Gehalten	Vorbei	Pfosten / Latte	Geblockt	Gesamt	Wurfquote	
7m	1	0	0	0	0	1/1	100%	
6m	19	10	1	2	1	19/33	58%	
9m	0	0	1	0	0	0/1	0%	
LA/RA	5	3	0	0	0	5/8	63%	
Kreis	3	0	0	0	0	3/3	100%	
Gegenstoß	0	0	0	0	0	0/0	NaN%	
Durchbruch	11	0	0	0	0	11/11	100%	
		28	13	4	2	1	28/46	61%

LEGENDE

KM	Kreisläufer
TG	Tempogegenstoß
DB	Durchbruch
TF	Technische Fehler
ST	Steals
WB	Geblockte Würfe
AS	Vorlagen
GK	Gelbe Karte
2min	2min-Strafen
RK	Rote Karte
BK	Blaue Karte

Es ist im Einzelfall möglich, dass Unterschiede zwischen der Summe einzelner Spielerstatistiken und Teamstatistiken auftreten. Der Grund ist, dass aufgrund der Geschwindigkeit eines Handball-Spiels bei einzelnen Ereignissen unsere Scouts den Spieler nicht richtig zuordnen können.