



Datum: 17/09/22
 Uhrzeit: 17:30
 Spiel: Spiel: 2. Spieltag, Spielnummer: 35153353, Saison: 22/23
 Austragungsort: Sporthalle Margareten
 Schiedsrichter: Munzner, Christoph, Cvitkusic, Bruno

SPIELBERICHT
 HLA Challenge
 #GeballteLeidenschaft

BEENDET



HC FIVERS WAT Margareten 31 : 30
 II
 (15 : 16)

Union Sparkasse Korneuburg



Bester Werfer: Mett **8**

2min: **8**

Bester Werfer: Schafler, Bachofner **7**

2min: **9**

WURFQUOTE: **67%**

7M-QUOTE

7M-QUOTE

WURFQUOTE: **65%**

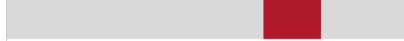
Würfe gesamt: 46



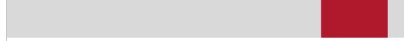
Tore: 31



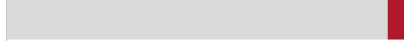
Würfe gehalten: 7



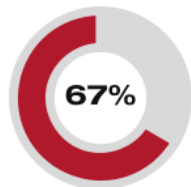
Würfe vorbei: 8



Würfe Pfosten/Latte: 2



Würfe geblockt: 0



2 7m-Tore
3 7m-Würfe

7m verworfen:
 43:08 | 25 METT (SAVE)



4 7m-Tore
5 7m-Würfe

7m verworfen:
 07:39 | 14 SCHAFLER (POST)

Würfe gesamt: 46



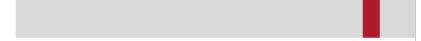
Tore: 30



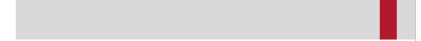
Würfe gehalten: 11



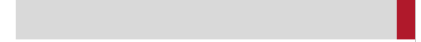
Würfe vorbei: 2



Würfe Pfosten/Latte: 2



Würfe geblockt: 2



ERFOLGREICHE ANGRIFFE

GEHALTENE BÄLLE

ABGEWEHRTE ANGRIFFE

ABGEWEHRTE ANGRIFFE

GEHALTENE BÄLLE

ERFOLGREICHE ANGRIFFE



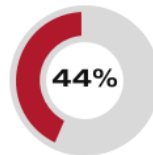
31 Tore erzielt
55 Angriffe*



7 Paraden
37 Würfe auf das Tor



30 Gegentore
54 Angriffe*



31 Gegentore
55 Angriffe*



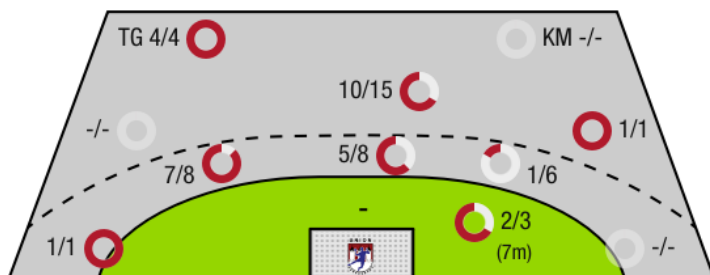
11 Paraden
42 Würfe auf das Tor



30 Tore erzielt
54 Angriffe*

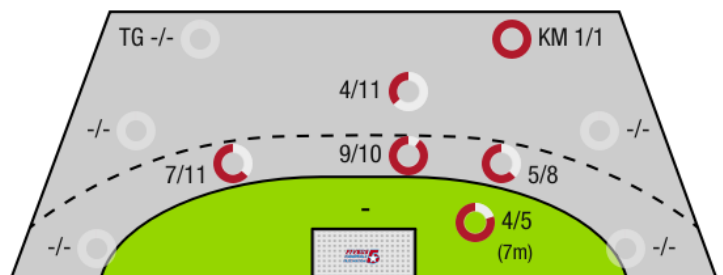
*Die Anzahl der Angriffe wird mit jedem Ballbesitzwechsel um einen Angriff erhöht.

HC FIVERS WAT MARGARETEN II - ANGRIFF



TG - Tempogegenstoß KM - Kreisläufer

UNION SPARKASSE KORNEUBURG - ANGRIFF





HC FIVERS WAT
Margareten II

BEENDET

31 : 30
(15 : 16)

Union Sparkasse
Korneuburg



Spieler			Tore/Würfe								Sonstiges				Strafen			
Nr	Name	Pos.	Gesamt	7m	6m	9m	LA/RA	KM	TG	DB*	TF	ST	WB	AS	GK	2min	RK	BK
51	Zeba, Nikola	TW	-% (0/0)															
52	Konstantin, Marko	TW	-% (0/0)															
56	David, Jan	TW	-% (0/0)															
5	Kovacevic, A		-% (0/0)															
15	Schmolz, Alex	KM	-% (0/0)								2							
25	Mett, Krack	RM	62% (8/13)	1/2	4/7	2/3			1/1	4/4	1							
35	Breit, Leon	LA	100% (2/2)		2/2													
45	Heizinger, Florian	KM	0% (0/1)		0/1						1		1			2		
50	Maraspin, Luca	RA	60% (3/5)		0/2	1/1			2/2		1							
53	Bavlnka, Leon	RM	50% (3/6)		2/3	1/3					1	1		2	1			
54	Mirjanic, Mateja	RA	0% (0/1)		0/1						1					1		
57	Schrattenecker, Jacob	RM	71% (5/7)	1/1	1/1	3/5					1					1		
65	Lichtblau, Lorin Lukas	LA	100% (2/2)		1/1		1/1					1				1	1	
75	Dvorak, Florentin	RR	100% (7/7)		3/3	4/4				1/1						1		
85	Weiser, Samuel	RL	0% (0/1)		0/1						1					2		
95	Vilis, Peter	RL	100% (1/1)						1/1		1		1					
0A	Muller, Lukas																	
0B	Zapletal, Sandra														1			
0C	Berger, B																	
0D	Polstzer, Clemens																	
			67% (31/46)	2/3	13/22	11/16	1/1	0/0	4/4	5/5	10	2	2	2	2	8	1	0

Ein Durchbruch (DB) ist eine zusätzliche Information für Tore, die aus dem Rückraum erzielt wurden. Die Anzahl dieser Tore wird bei der Summe der Tore eines Spielers nicht berücksichtigt.

Torhüter		Quote gehaltener Bälle (Paraden/Tore+gehaltene Würfe)							
Nr	Name	Gesamt	7m	6m	9m	LA/RA	Kreis	Gegenstoß	Durchbruch
51	Zeba, Nikola	0% (0/1)	0% (0/1)	-% (0/0)	-% (0/0)	-% (0/0)	-% (0/0)	-% (0/0)	-% (0/0)
52	Konstantin, Marko	0% (0/1)	0% (0/1)	-% (0/0)	-% (0/0)	-% (0/0)	-% (0/0)	-% (0/0)	-% (0/0)
56	David, Jan	28% (11/39)	0% (0/2)	25% (7/28)	40% (4/10)	-% (0/0)	0% (0/1)	-% (0/0)	0% (0/7)
		27% (11/41)	0% (0/4)	25% (7/28)	40% (4/10)	-% (0/0)	0% (0/1)	-% (0/0)	0% (0/7)

Würfe Team	Tore	Gehalten	Vorbei	Pfosten / Latte	Geblockt	Gesamt	Wurfquote
7m	2	1	0	0	0	2/3	67%
6m	13	4	3	2	0	13/22	59%
9m	11	2	3	0	0	11/16	69%
LA/RA	1	0	0	0	0	1/1	100%
Kreis	0	0	0	0	0	0/0	NaN%
Gegenstoß	4	0	0	0	0	4/4	100%
Durchbruch	5	0	0	0	0	5/5	100%
	31	7	8	2	0	31/46	67%

LEGENDE

KM	Kreisläufer
TG	Tempgegenstoß
DB	Durchbruch
TF	Technische Fehler
ST	Steals
WB	Geblockte Würfe
AS	Vorlagen
GK	Gelbe Karte
2min	2min-Strafen
RK	Rote Karte
BK	Blaue Karte

Es ist im Einzelfall möglich, dass Unterschiede zwischen der Summe einzelner Spielerstatistiken und Teamstatistiken auftreten. Der Grund ist, dass aufgrund der Geschwindigkeit eines Handball-Spiels bei einzelnen Ereignissen unsere Scouts den Spieler nicht richtig zuordnen können.

BEENDET



HC FIVERS WAT Margareten **31 : 30**

II (15 : 16)

Union Sparkasse Korneuburg



Spieler			Tore/Würfe							Sonstiges				Strafen				
Nr	Name	Pos.	Gesamt	7m	6m	9m	LA/RA	KM	TG	DB*	TF	ST	WB	AS	GK	2min	RK	BK
1	Spork, Thomas	TW	-% (0/0)															
21	Maislinger, Lukas	TW	-% (0/0)															
2	Dietrich, Patrick	RR	56% (5/9)		3/4	2/5					2				1			
2	Higatzberger, Adrian	RR	50% (1/2)		1/1	0/1				1/1	1			1		1		
5	Dijkstra, Leon	RM	100% (1/1)	1/1										1				
6	Bock, Peter		-% (0/0)															
7	Rattensperger, M	RA	-% (0/0)															
8	Rattensperger, Jonas	RM	-% (0/0)								1					1		
9	Litschauer, Christoph	RL	-% (0/0)													2	1	
11	Schafler, Julian	RM	38% (3/8)		3/5	0/3				2/2				4		1		
14	Schafler, Leonard	RA	64% (7/11)	3/4	3/6	1/1					1			1				
15	Weinhappl, Matthias	RL	67% (2/3)		2/3						1							
18	Bachofner, Sebastian	RM	88% (7/8)		6/7	1/1				4/4	2			2				
28	Bachofner, Andreas	LA	100% (3/3)		3/3						3							
29	Rajic, David	KM	-% (0/0)													3	1	
38	Korbl, Matthias	LA	100% (1/1)					1/1								1		
OA	Sauberer, Christian														1			
OB	Luzyanin, Alexander																	
OC	Czech, A																	
OD	Tomann, Aaron																	
			65% (30/46)	4/5	21/29	4/11	0/0	1/1	0/0	7/7	11	0	0	9	2	9	2	0

Ein Durchbruch (DB) ist eine zusätzliche Information für Tore, die aus dem Rückraum erzielt wurden. Die Anzahl dieser Tore wird bei der Summe der Tore eines Spielers nicht berücksichtigt.

Torhüter		Quote gehaltener Bälle (Paraden/Tore+gehaltene Würfe)							
Nr	Name	Gesamt	7m	6m	9m	LA/RA	Kreis	Gegenstoß	Durchbruch
1	Spork, Thomas	0% (0/8)	-% (0/0)	0% (0/5)	0% (0/4)	-% (0/0)	-% (0/0)	0% (0/1)	-% (0/0)
21	Maislinger, Lukas	24% (7/29)	33% (1/3)	25% (4/16)	17% (2/12)	0% (0/1)	-% (0/0)	0% (0/3)	0% (0/5)
		19% (7/37)	33% (1/3)	19% (4/21)	13% (2/16)	0% (0/1)	-% (0/0)	0% (0/4)	0% (0/5)

Würfe Team	Tore	Gehalten	Vorbei	Pfosten / Latte	Geblockt	Gesamt	Wurfquote
7m	4	0	0	1	0	4/5	80%
6m	21	7	0	0	1	21/29	72%
9m	4	4	1	1	1	4/11	36%
LA/RA	0	0	0	0	0	0/0	NaN%
Kreis	1	0	0	0	0	1/1	100%
Gegenstoß	0	0	0	0	0	0/0	NaN%
Durchbruch	7	0	0	0	0	7/7	100%
		30	11	2	2	30/46	65%

LEGENDE

KM	Kreisläufer
TG	Tempgegenstoß
DB	Durchbruch
TF	Technische Fehler
ST	Steals
WB	Geblockte Würfe
AS	Vorlagen
GK	Gelbe Karte
2min	2min-Strafen
RK	Rote Karte
BK	Blaue Karte

Es ist im Einzelfall möglich, dass Unterschiede zwischen der Summe einzelner Spielerstatistiken und Teamstatistiken auftreten. Der Grund ist, dass aufgrund der Geschwindigkeit eines Handball-Spiels bei einzelnen Ereignissen unsere Scouts den Spieler nicht richtig zuordnen können.