



Datum: 08/10/22
 Uhrzeit: 17:00
 Spiel: Spiel: 5. Spieltag, Spielnummer: 35153377, Saison: 22/23
 Austragungsort: Sporthalle Krems
 Schiedsrichter: Begovic, Mirsad, Bubalo, Vladimir

SPIELBERICHT
 HLA Challenge
 #GeballteLeidenschaft

BEENDET

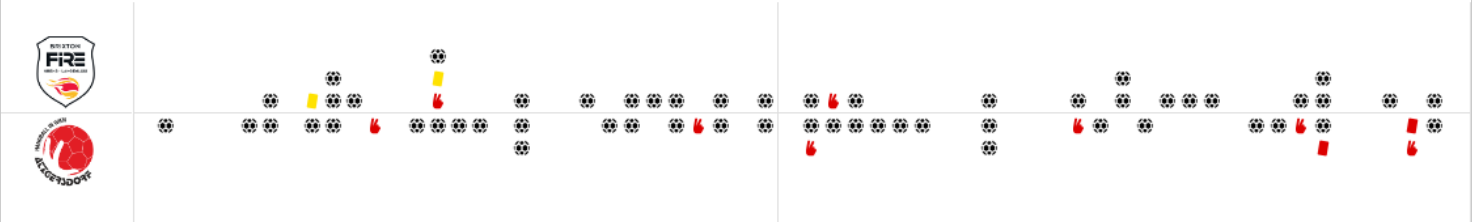


SG Krems / Langenlois

26 : 30

(12 : 16)

WAT Atzgersdorf



Bester Werfer: Stiglitz **7**

2min: **2**

Bester Werfer: Falthansl-Scheinecker **8**

2min: **6**

WURFQUOTE: **60%**

7M-QUOTE

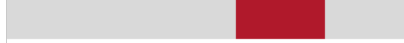
Würfe gesamt: 43



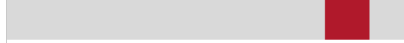
Tore: 26



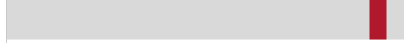
Würfe gehalten: 10



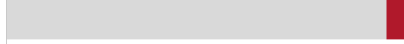
Würfe vorbei: 5



Würfe Pfosten/Latte: 2



Würfe geblockt: 2



4 | **5**
7m-Tore | 7m-Würfe

7m verworfen:
20:55 | 6 PROVIN (SAVE)

7M-QUOTE



4 | **5**
7m-Tore | 7m-Würfe

7m verworfen:
50:25 | 7 FALTHANSL-SCHEINECKER (SAVE)

WURFQUOTE: **56%**

Würfe gesamt: 54



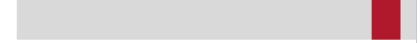
Tore: 30



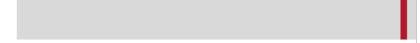
Würfe gehalten: 19



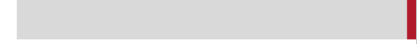
Würfe vorbei: 4



Würfe Pfosten/Latte: 1



Würfe geblockt: 1



ERFOLGREICHE ANGRIFFE



26 | **59**
Tore erzielt | Angriffe*

GEHALTENE BÄLLE



10 | **40**
Paraden | Würfe auf das Tor

ABGEWEHRTE ANGRIFFE



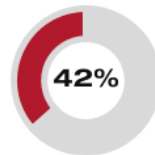
30 | **59**
Gegentore | Angriffe*

ABGEWEHRTE ANGRIFFE



26 | **59**
Gegentore | Angriffe*

GEHALTENE BÄLLE



19 | **45**
Paraden | Würfe auf das Tor

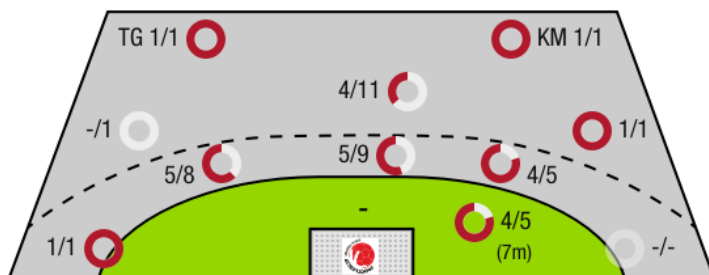
ERFOLGREICHE ANGRIFFE



30 | **59**
Tore erzielt | Angriffe*

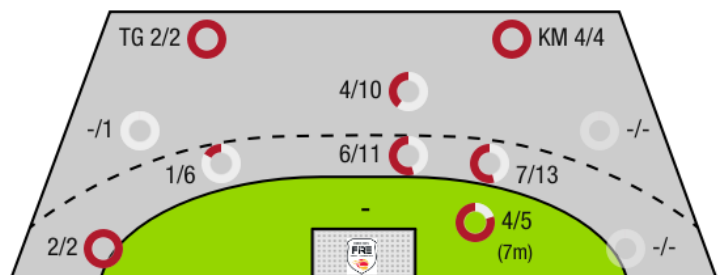
*Die Anzahl der Angriffe wird mit jedem Ballbesitzwechsel um einen Angriff erhöht.

SG KREMS / LANGENLOIS - ANGRIFF



TG - Tempogegenstoß KM - Kreisläufer

WAT ATZGERSDORF - ANGRIFF





SG Krems / Langenlois

BEENDET

26 : 30

(12 : 16)

WAT Atzgersdorf



Spieler			Tore/Würfe							Sonstiges				Strafen				
Nr	Name	Pos.	Gesamt	7m	6m	9m	LA/RA	KM	TG	DB*	TF	ST	WB	AS	GK	2min	RK	BK
16	Hollerer, Matthias	TW	-% (0/0)															
36	Fabry, Samuel	TW	-% (0/0)															
6	Provin, Jonathan	LA	50% (3/6)	0/1	2/3	0/1	1/1				2							
7	Riedlmayer, Mathias	RA	33% (1/3)		1/3													
8	Schobert, Moritz	RM	0% (0/1)			0/1					5							
11	Hauch, Michael	RA	100% (1/1)		1/1						1							
11	Dragoun, Oliver	RM	60% (3/5)		3/4	0/1					4							
13	Kastenhuber, Laurenz	KM	67% (2/3)		0/1			1/1	1/1			1						
17	Beron, Yannick	KM	100% (1/1)		1/1						1	2	1		1	1		
22	Hellerschmid, Fabian	LA	33% (1/3)		0/2	1/1												
23	Pausits, Tilen		100% (3/3)		3/3						2							
24	Bobas, Rudolf	RR	50% (4/8)		2/2	2/6				2/2	1			1				
26	Schwanzler, Jakob	RA	-% (0/0)															
33	Stiglitz, Nico	RL	78% (7/9)	4/4	1/2	2/3					1	1			1	1		
OA	Hajdu, Gabor																	
OB	Holly, Maximilian																	
OC	Fuchs, Erich																	
			60% (26/43)	4/5	14/22	5/13	1/1	1/1	1/1	2/2	17	4	1	1	2	2	0	0

Ein Durchbruch (DB) ist eine zusätzliche Information für Tore, die aus dem Rückraum erzielt wurden. Die Anzahl dieser Tore wird bei der Summe der Tore eines Spielers nicht berücksichtigt.

Torhüter		Quote gehaltener Bälle (Paraden/Tore+gehaltene Würfe)							
Nr	Name	Gesamt	7m	6m	9m	LA/RA	Kreis	Gegenstoß	Durchbruch
16	Hollerer, Matthias	61% (11/18)	50% (1/2)	80% (8/10)	33% (2/6)	-% (0/0)	0% (0/1)	0% (0/1)	-% (0/0)
36	Fabry, Samuel	26% (8/31)	0% (0/3)	25% (5/20)	75% (3/4)	0% (0/2)	0% (0/3)	0% (0/1)	0% (0/2)
		39% (19/49)	20% (1/5)	43% (13/30)	50% (5/10)	0% (0/2)	0% (0/4)	0% (0/2)	0% (0/2)

Würfe Team	Tore	Gehalten	Vorbei	Pfosten / Latte	Geblockt	Gesamt	Wurfquote
7m	4	1	0	0	0	4/5	80%
6m	14	5	0	2	1	14/22	64%
9m	5	4	3	0	1	5/13	38%
LA/RA	1	0	0	0	0	1/1	100%
Kreis	1	0	0	0	0	1/1	100%
Gegenstoß	1	0	0	0	0	1/1	100%
Durchbruch	2	0	0	0	0	2/2	100%
	26	10	5	2	2	26/43	60%

LEGENDE

KM	Kreisläufer
TG	Tempogegenstoß
DB	Durchbruch
TF	Technische Fehler
ST	Steals
WB	Geblockte Würfe
AS	Vorlagen
GK	Gelbe Karte
2min	2min-Strafen
RK	Rote Karte
BK	Blaue Karte

Es ist im Einzelfall möglich, dass Unterschiede zwischen der Summe einzelner Spielerstatistiken und Teamstatistiken auftreten. Der Grund ist, dass aufgrund der Geschwindigkeit eines Handball-Spiels bei einzelnen Ereignissen unsere Scouts den Spieler nicht richtig zuordnen können.



SG Krems / Langenlois

BEENDET

26 : 30

(12 : 16)

WAT Atzgersdorf



Spieler			Tore/Würfe								Sonstiges				Strafen			
Nr	Name	Pos.	Gesamt	7m	6m	9m	LA/RA	KM	TG	DB*	TF	ST	WB	AS	GK	2min	RK	BK
16	Zych, Konrad	TW	-% (0/0)															
38	Reindl, Florian	TW	-% (0/0)															
95	Hartwein, Christoph	TW	-% (0/0)															
3	Dobias, Florian	RL	63% (5/8)		2/5	3/3				1/1	3					1		
7	Falthansl-Scheinecker, Florian	LA	67% (8/12)	3/4	2/5		2/2		1/1			1						
13	Burnazovic, Anur	RL	25% (1/4)		0/1	1/3						2	1	1		3	1	
22	Majer, Matthias	LA	-% (0/0)								1							
35	Fuchs, Nikolaus	RM	44% (4/9)	1/1	3/5	0/3				1/1	1	2						
44	Pelikan, Emil	RR	-% (0/0)															
46	Ljubic, Tomislav	KM	67% (2/3)		0/1			2/2			1					1		
47	Meleschnig, Clemens	KM	50% (2/4)		0/2			2/2					1			1	1	
78	Fuchs, J	LA	-% (0/0)															
91	Schiffleitner, Benjamin	RR	50% (1/2)		1/1	0/1					1							
94	Bajgoric, Alen	RA	58% (7/12)		6/10	0/1			1/1		3	2						
OA	Kurka, Michal																	
OB	Haunold, Olivier																	
OC	Kratochivl, Pia																	
			56% (30/54)	4/5	14/30	4/11	2/2	4/4	2/2	2/2	10	7	2	1	0	6	2	0

Ein Durchbruch (DB) ist eine zusätzliche Information für Tore, die aus dem Rückraum erzielt wurden. Die Anzahl dieser Tore wird bei der Summe der Tore eines Spielers nicht berücksichtigt.

Torhüter		Quote gehaltener Bälle (Paraden/Tore+gehaltene Würfe)							
Nr	Name	Gesamt	7m	6m	9m	LA/RA	Kreis	Gegenstoß	Durchbruch
16	Zych, Konrad	-% (0/0)	-% (0/0)	-% (0/0)	-% (0/0)	-% (0/0)	-% (0/0)	-% (0/0)	-% (0/0)
38	Reindl, Florian	31% (9/29)	33% (1/3)	24% (4/17)	36% (4/11)	-% (0/0)	0% (0/1)	0% (0/1)	0% (0/2)
95	Hartwein, Christoph	14% (1/7)	0% (0/2)	25% (1/4)	-% (0/1)	0% (0/1)	-% (0/0)	-% (0/0)	-% (0/0)
		28% (10/36)	20% (1/5)	24% (5/21)	33% (4/12)	0% (0/1)	0% (0/1)	0% (0/1)	0% (0/2)

Würfe Team	Tore	Gehalten	Vorbei	Pfosten / Latte	Geblockt	Gesamt	Wurfquote
7m	4	1	0	0	0	4/5	80%
6m	14	13	2	1	0	14/30	47%
9m	4	5	1	0	1	4/11	36%
LA/RA	2	0	0	0	0	2/2	100%
Kreis	4	0	0	0	0	4/4	100%
Gegenstoß	2	0	0	0	0	2/2	100%
Durchbruch	2	0	0	0	0	2/2	100%
		30	19	4	1	30/54	56%

LEGENDE

KM	Kreisläufer
TG	Tempgegenstoß
DB	Durchbruch
TF	Technische Fehler
ST	Steals
WB	Geblockte Würfe
AS	Vorlagen
GK	Gelbe Karte
2min	2min-Strafen
RK	Rote Karte
BK	Blaue Karte

Es ist im Einzelfall möglich, dass Unterschiede zwischen der Summe einzelner Spielerstatistiken und Teamstatistiken auftreten. Der Grund ist, dass aufgrund der Geschwindigkeit eines Handball-Spiels bei einzelnen Ereignissen unsere Scouts den Spieler nicht richtig zuordnen können.