



Datum: 22/10/22
 Uhrzeit: 15:30
 Spiel: Spiel: 6. Spieltag, Spielnummer: 35153389, Saison: 22/23
 Austragungsort: Sporthalle Margareten
 Schiedsrichter: Lauter, Kathrin, Wiesauer, Anna

SPIELBERICHT
 HLA Challenge
 #GeballteLeidenschaft

BEENDET



HC FIVERS WAT Margareten **27 : 32**
 II
 (15 : 15)

Sportunion Leoben



Bester Werfer: Maraspin **6**

2min: **5**

Bester Werfer: Kovacech **10**

2min: **4**

WURFQUOTE: **64%**

7M-QUOTE

7M-QUOTE

WURFQUOTE: **60%**

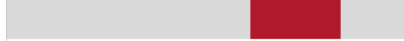
Würfe gesamt: 42



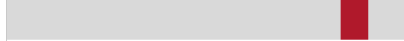
Tore: 27



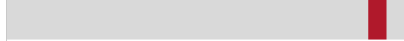
Würfe gehalten: 10



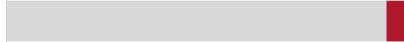
Würfe vorbei: 3



Würfe Pfosten/Latte: 2



Würfe geblockt: 2



3 **3**
 7m-Tore 7m-Würfe

7m verworfen:



1 **1**
 7m-Tore 7m-Würfe

7m verworfen:

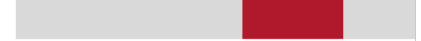
Würfe gesamt: 53



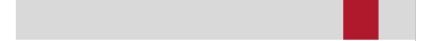
Tore: 32



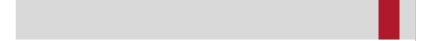
Würfe gehalten: 14



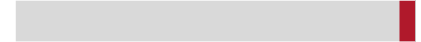
Würfe vorbei: 5



Würfe Pfosten/Latte: 3



Würfe geblockt: 2



ERFOLGREICHE ANGRIFFE



27 **62**

Tore erzielt Angriffe*

GEHALTENE BÄLLE



10 **42**

Paraden Würfe auf das Tor

ABGEWEHRTE ANGRIFFE



32 **61**

Gegentore Angriffe*

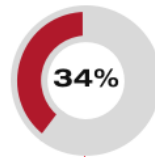
ABGEWEHRTE ANGRIFFE



27 **62**

Gegentore Angriffe*

GEHALTENE BÄLLE



14 **41**

Paraden Würfe auf das Tor

ERFOLGREICHE ANGRIFFE

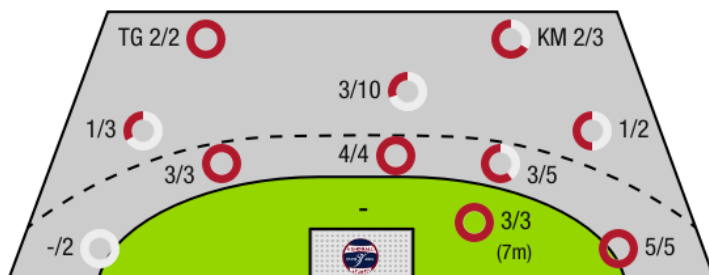


32 **61**

Tore erzielt Angriffe*

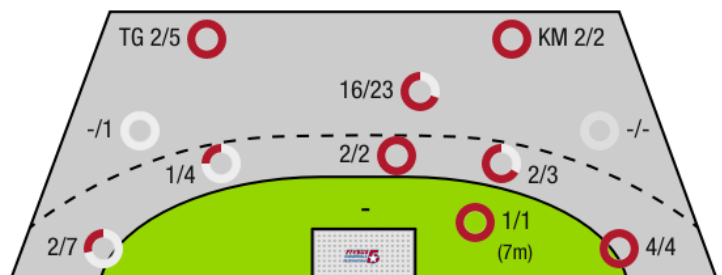
*Die Anzahl der Angriffe wird mit jedem Ballbesitzwechsel um einen Angriff erhöht.

HC FIVERS WAT MARGARETEN II - ANGRIFF



TG - Tempogegenstoß KM - Kreisläufer

SPORTUNION LEOBEN - ANGRIFF





HC FIVERS WAT
Margareten II

BEENDET

27 : 32

(15 : 15)

Sportunion Leoben



Spieler			Tore/Würfe							Sonstiges				Strafen				
Nr	Name	Pos.	Gesamt	7m	6m	9m	LA/RA	KM	TG	DB*	TF	ST	WB	AS	GK	2min	RK	BK
52	Konstantin, Marko	TW	-% (0/0)															
56	David, Jan	TW	-% (0/0)															
5	Kovacevic, A		0% (0/1)			0/1				0/1	2			1				
15	Mirjanic, Mateja	RA	100% (1/1)				1/1				1					1		
15	Schmolz, Alex	KM	-% (0/0)															
25	Mett, Krack	RM	100% (2/2)		2/2					2/2	1			2				
35	Breit, Leon	LA	50% (1/2)			1/1	0/1				1							
45	Heizinger, Florian	KM	100% (1/1)					1/1										
50	Maraspin, Luca	RA	86% (6/7)		1/1	0/1	4/4		1/1		2							
53	Bavlnka, Leon	RM	67% (4/6)		2/2	2/4				2/2	4	1				1		
57	Schrattenecker, Jacob	RM	100% (2/2)	2/2							1			1		1		
58	Rudnicki, M		100% (1/1)			1/1					1		1					
65	Lichtblau, Lorin Lukas	LA	50% (1/2)	1/1			0/1				1							
75	Dvorak, Florentin	RR	36% (4/11)		4/6	0/5				4/6	4			3				
85	Weiser, Samuel	RL	100% (3/3)		1/1	1/1			1/1	1/1	2		1	1		1		
95	Vilis, Peter	RL	33% (1/3)			0/1		1/2								1		
0A	Muller, Lukas																	
0B	Zapletal, Sandra														1			
0C	Polszter, Clemens																	
0D	Maksic, Velibor																	
			64% (27/42)	3/3	10/12	5/15	5/7	2/3	2/2	9/12	20	1	2	8	1	5	0	0

Ein Durchbruch (DB) ist eine zusätzliche Information für Tore, die aus dem Rückraum erzielt wurden. Die Anzahl dieser Tore wird bei der Summe der Tore eines Spielers nicht berücksichtigt.

Torhüter		Quote gehaltener Bälle (Paraden/Tore+gehaltene Würfe)							
Nr	Name	Gesamt	7m	6m	9m	LA/RA	Kreis	Gegenstoß	Durchbruch
52	Konstantin, Marko	50% (7/14)	-% (0/0)	67% (2/3)	43% (3/7)	33% (1/3)	-% (0/0)	100% (1/1)	0% (0/1)
56	David, Jan	19% (6/31)	0% (0/1)	17% (1/6)	7% (1/15)	25% (2/8)	0% (0/2)	50% (2/4)	17% (1/6)
		29% (13/45)	0% (0/1)	33% (3/9)	18% (4/22)	27% (3/11)	0% (0/2)	60% (3/5)	14% (1/7)

Würfe Team	Tore	Gehalten	Vorbei	Pfosten / Latte	Geblockt	Gesamt	Wurfquote
7m	3	0	0	0	0	3/3	100%
6m	10	1	1	0	0	10/12	83%
9m	5	6	0	2	2	5/15	33%
LA/RA	5	2	0	0	0	5/7	71%
Kreis	2	1	0	0	0	2/3	67%
Gegenstoß	2	0	0	0	0	2/2	100%
Durchbruch	9	1	0	1	0	9/12	75%
		27	10	3	2	27/42	64%

LEGENDE

KM	Kreisläufer
TG	Tempogegenstoß
DB	Durchbruch
TF	Technische Fehler
ST	Steals
WB	Geblockte Würfe
AS	Vorlagen
GK	Gelbe Karte
2min	2min-Strafen
RK	Rote Karte
BK	Blaue Karte

Es ist im Einzelfall möglich, dass Unterschiede zwischen der Summe einzelner Spielerstatistiken und Teamstatistiken auftreten. Der Grund ist, dass aufgrund der Geschwindigkeit eines Handball-Spiels bei einzelnen Ereignissen unsere Scouts den Spieler nicht richtig zuordnen können.

BEENDET



HC FIVERS WAT Margareten **27 : 32**

(15 : 15)

Sportunion Leoben



Spieler			Tore/Würfe							Sonstiges				Strafen				
Nr	Name	Pos.	Gesamt	7m	6m	9m	LA/RA	KM	TG	DB*	TF	ST	WB	AS	GK	2min	RK	BK
22	Pazemeckas, Aistis	TW	0% (0/1)													1		
55	Bautista, Daniel	TW	-% (0/0)															
77	Reiter, Daniel	TW	-% (0/0)											1				
3	Kvarits, Elias	LA	-% (0/0)															
4	Kunst, Matevz	RL	64% (7/11)		2/3	5/8				2/3	1		1	2		1		
5	Mayr, L		50% (1/2)						1/2									
7	Stolz, Dennis	LA	50% (2/4)		0/1		2/3				1							
8	Fuchshofer, Nico		0% (0/2)		0/1		0/1			0/1						1		
8	Pucher, Franz	RA	50% (1/2)		0/1		1/1											
9	Stolz, Patrick	LA	67% (2/3)		1/1	1/1			0/1	1/1	1	1						
14	Moser, Lukas	RL	67% (4/6)		1/1	3/4	0/1			2/2	1		1	2				
15	Schuller, Alexander		-% (0/0)															
21	Stromberger, Erwin	LA	-% (0/0)															
25	Kovacech, Marek	RR	77% (10/13)	1/1		7/10	2/2				6	1		2		1		
33	Jadron, Lubomir	RL	60% (3/5)		1/1	0/1		2/2	0/1	1/1				1				
44	Schweiger, Marian	RM	50% (2/4)				1/3		1/1									
0A	Hodl, Stephen																	
0B	Zenk, Fritz																	
0C	Birgit, Duda																	
0D	Schinnerl, Mark																	
			60% (32/53)	1/1	5/9	16/24	6/11	2/2	2/5	6/8	10	2	2	8	0	4	0	0

Ein Durchbruch (DB) ist eine zusätzliche Information für Tore, die aus dem Rückraum erzielt wurden. Die Anzahl dieser Tore wird bei der Summe der Tore eines Spielers nicht berücksichtigt.

Torhüter		Quote gehaltener Bälle (Paraden/Tore+gehaltene Würfe)							
Nr	Name	Gesamt	7m	6m	9m	LA/RA	Kreis	Gegenstoß	Durchbruch
22	Pazemeckas, Aistis	33% (10/30)	0% (0/2)	13% (1/8)	50% (6/12)	33% (2/6)	33% (1/3)	0% (0/2)	14% (1/7)
55	Bautista, Daniel	-% (0/0)	-% (0/0)	-% (0/0)	-% (0/0)	-% (0/0)	-% (0/0)	-% (0/0)	-% (0/0)
77	Reiter, Daniel	0% (0/7)	0% (0/1)	0% (0/4)	0% (0/1)	0% (0/1)	-% (0/0)	-% (0/0)	0% (0/3)
		27% (10/37)	0% (0/3)	8% (1/12)	46% (6/13)	29% (2/7)	33% (1/3)	0% (0/2)	10% (1/10)

Würfe Team	Tore	Gehalten	Vorbei	Pfosten / Latte	Geblockt	Gesamt	Wurfquote	
7m	1	0	0	0	0	1/1	100%	
6m	5	3	1	0	0	5/9	56%	
9m	16	4	1	1	2	16/24	67%	
LA/RA	6	3	0	2	0	6/11	55%	
Kreis	2	0	0	0	0	2/2	100%	
Gegenstoß	2	3	0	0	0	2/5	40%	
Durchbruch	6	1	0	0	0	6/8	75%	
		32	13	5	3	2	32/53	60%

LEGENDE

KM	Kreisläufer
TG	Tempogegenstoß
DB	Durchbruch
TF	Technische Fehler
ST	Steals
WB	Geblockte Würfe
AS	Vorlagen
GK	Gelbe Karte
2min	2min-Strafen
RK	Rote Karte
BK	Blaue Karte

Es ist im Einzelfall möglich, dass Unterschiede zwischen der Summe einzelner Spielerstatistiken und Teamstatistiken auftreten. Der Grund ist, dass aufgrund der Geschwindigkeit eines Handball-Spiels bei einzelnen Ereignissen unsere Scouts den Spieler nicht richtig zuordnen können.