

BEENDET



Sportunion Leoben

35 : 32

(16 : 12)

Union Sparkasse Korneuburg



Bester Werfer: Kovacech **9**

2min: **5**

Bester Werfer: Dietrich **7**

2min: **4**

WURFQUOTE: **64%**

7M-QUOTE

7M-QUOTE

WURFQUOTE: **59%**

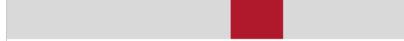
Würfe gesamt: 55



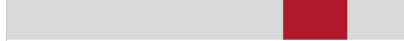
Tore: 35



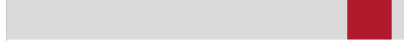
Würfe gehalten: 8



Würfe vorbei: 10



Würfe Pfosten/Latte: 7



Würfe geblockt: 2



1 **1**
7m-Tore 7m-Würfe

7m verworfen:



2 **2**
7m-Tore 7m-Würfe

7m verworfen:

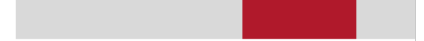
Würfe gesamt: 54



Tore: 32



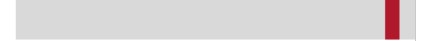
Würfe gehalten: 16



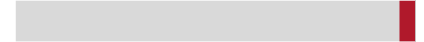
Würfe vorbei: 4



Würfe Pfosten/Latte: 2



Würfe geblockt: 2



ERFOLGREICHE ANGRIFFE

GEHALTENE BÄLLE

ABGEWEHRTE ANGRIFFE

ABGEWEHRTE ANGRIFFE

GEHALTENE BÄLLE

ERFOLGREICHE ANGRIFFE



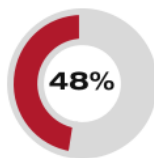
35 **61**

Tore erzielt Angriffe*



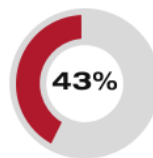
8 **40**

Paraden Würfe auf das Tor



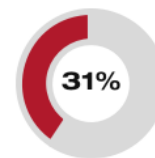
32 **61**

Gegentore Angriffe*



35 **61**

Gegentore Angriffe*



16 **51**

Paraden Würfe auf das Tor

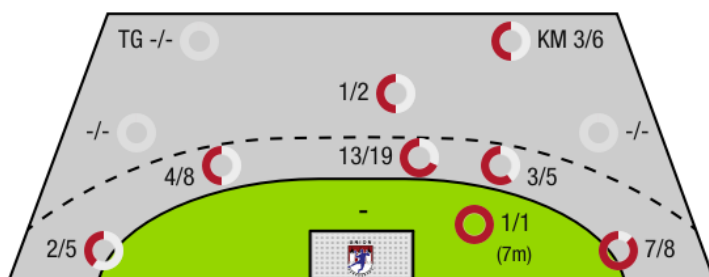


32 **61**

Tore erzielt Angriffe*

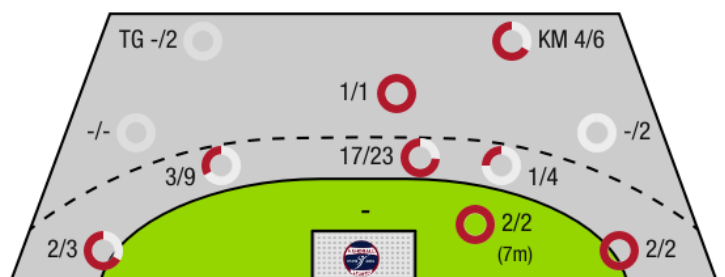
*Die Anzahl der Angriffe wird mit jedem Ballbesitzwechsel um einen Angriff erhöht.

SPORTUNION LEOBEN - ANGRIFF



TG - Tempogegenstoß KM - Kreisläufer

UNION SPARKASSE KORNEUBURG - ANGRIFF





Sportunion Leoben

BEENDET

35 : 32

(16 : 12)

Union Sparkasse
Korneuburg

Spieler			Tore/Würfe							Sonstiges				Strafen				
Nr	Name	Pos.	Gesamt	7m	6m	9m	LA/RA	KM	TG	DB*	TF	ST	WB	AS	GK	2min	RK	BK
22	Pazemeckas, Aistis	TW	-% (0/0)															
55	Bautista, Daniel	TW	-% (0/0)															
77	Reiter, Daniel	TW	-% (0/0)															
3	Kvarits, Elias	LA	-% (0/0)															
4	Kunst, Matevz	RL	55% (6/11)		5/10						2			3		2		
5	Mayr, L		-% (0/0)															
7	Stolz, Dennis	LA	67% (6/9)		3/3		2/5	1/1				1						
8	Pucher, Franz	RA	78% (7/9)		0/1		7/8				1	1						
9	Stolz, Patrick	LA	100% (1/1)		1/1					1/1				2				
14	Moser, Lukas	RL	40% (2/5)		2/5						2	1		1				
15	Schuller, Alexander		-% (0/0)									1						
17	Typolt, Elias	KM	0% (0/1)					0/1			1		1			1		
21	Stromberger, Erwin	LA	-% (0/0)															
25	Kovacech, Marek	RR	90% (9/10)	1/1	7/8	1/1				1/1	2			4		1		
33	Jadron, Lubomir	RL	44% (4/9)		2/4	0/1		2/4			2		1	2		1		
44	Schweiger, Marian	RM	-% (0/0)															
0A	Schadl, P																	
0B	Zenk, Fritz																	
0C	Luchs, Erich																	
0D	Schinnerl, Mark																	
			64% (35/55)	1/1	20/32	1/2	9/13	3/6	0/0	2/2	10	4	2	12	0	5	0	0

Ein Durchbruch (DB) ist eine zusätzliche Information für Tore, die aus dem Rückraum erzielt wurden. Die Anzahl dieser Tore wird bei der Summe der Tore eines Spielers nicht berücksichtigt.

Torhüter		Quote gehaltener Bälle (Paraden/Tore+gehaltene Würfe)							
Nr	Name	Gesamt	7m	6m	9m	LA/RA	Kreis	Gegenstoß	Durchbruch
22	Pazemeckas, Aistis	36% (14/39)	0% (0/2)	33% (9/27)	33% (1/3)	20% (1/5)	40% (2/5)	100% (1/1)	60% (3/5)
55	Bautista, Daniel	-% (0/0)	-% (0/0)	-% (0/0)	-% (0/0)	-% (0/0)	-% (0/0)	-% (0/0)	-% (0/0)
77	Reiter, Daniel	22% (2/9)	-% (0/0)	14% (1/7)	-% (0/0)	-% (0/0)	0% (0/1)	100% (1/1)	-% (0/0)
		33% (16/48)	0% (0/2)	29% (10/34)	33% (1/3)	20% (1/5)	33% (2/6)	100% (2/2)	60% (3/5)

Würfe Team	Tore	Gehalten	Vorbei	Pfosten / Latte	Geblockt	Gesamt	Wurfquote
7m	1	0	0	0	0	1/1	100%
6m	20	3	3	4	2	20/32	63%
9m	1	1	0	0	0	1/2	50%
LA/RA	9	2	0	2	0	9/13	69%
Kreis	3	2	0	1	0	3/6	50%
Gegenstoß	0	0	0	0	0	0/0	NaN%
Durchbruch	2	0	0	0	0	2/2	100%
	35	8	10	7	2	35/55	64%

LEGENDE

KM	Kreisläufer
TG	Tempgegenstoß
DB	Durchbruch
TF	Technische Fehler
ST	Steals
WB	Geblockte Würfe
AS	Vorlagen
GK	Gelbe Karte
2min	2min-Strafen
RK	Rote Karte
BK	Blaue Karte

Es ist im Einzelfall möglich, dass Unterschiede zwischen der Summe einzelner Spielerstatistiken und Teamstatistiken auftreten. Der Grund ist, dass aufgrund der Geschwindigkeit eines Handball-Spiels bei einzelnen Ereignissen unsere Scouts den Spieler nicht richtig zuordnen können.



Sportunion Leoben

BEENDET

35 : 32

(16 : 12)

Union Sparkasse
Korneuburg

Spieler			Tore/Würfe								Sonstiges				Strafen			
Nr	Name	Pos.	Gesamt	7m	6m	9m	LA/RA	KM	TG	DB*	TF	ST	WB	AS	GK	2min	RK	BK
1	Spork, Thomas	TW	-% (0/0)															
21	Maislinger, Lukas	TW	-% (0/0)															
2	Dietrich, Patrick	RR	70% (7/10)		7/9	0/1				1/1	2			1		1		
3	Gross, Lukas	LA	-% (0/0)															
4	Rajic, David	KM	83% (5/6)		1/1			4/5					1					
6	Bock, Peter		75% (6/8)		6/8					0/1	1			2				
7	Rattensperger, M	RA	67% (2/3)		1/1		1/1		0/1									
8	Rattensperger, Jonas	RM	0% (0/1)		0/1						4							
9	Litschauer, Christoph	RL	0% (0/1)					0/1										
10	Higatzberger, Adrian	RR	0% (0/1)			0/1												
11	Schafner, Julian	RM	25% (1/4)		1/4					1/1	2			4				
13	Weinhappl, Matthias	RL	50% (1/2)			1/1	0/1											
14	Schafner, Leonard	RA	55% (6/11)	2/2	3/7		1/1		0/1	0/2		1	1	1				
23	Moser, Marwin		-% (0/0)															
25	Tomann, Aaron	RL	0% (0/3)		0/3						1					3	1	
29	Muhleitner, Claus	LA	100% (4/4)		2/2		2/2											
0A	Czech, A																	
0B	Luzyanin, Alexander																	
0C	Dijkstra, Leon																	
			59% (32/54)	2/2	21/36	1/3	4/5	4/6	0/2	2/5	10	1	2	8	0	4	1	0

Ein Durchbruch (DB) ist eine zusätzliche Information für Tore, die aus dem Rückraum erzielt wurden. Die Anzahl dieser Tore wird bei der Summe der Tore eines Spielers nicht berücksichtigt.

Torhüter		Quote gehaltener Bälle (Paraden/Tore+gehaltene Würfe)							
Nr	Name	Gesamt	7m	6m	9m	LA/RA	Kreis	Gegenstoß	Durchbruch
1	Spork, Thomas	15% (3/20)	-% (0/0)	6% (1/17)	100% (1/1)	17% (1/6)	0% (0/1)	-% (0/0)	0% (0/1)
21	Maislinger, Lukas	23% (5/22)	0% (0/1)	15% (2/13)	0% (0/1)	14% (1/7)	40% (2/5)	-% (0/0)	0% (0/1)
		19% (8/42)	0% (0/1)	10% (3/30)	50% (1/2)	15% (2/13)	33% (2/6)	-% (0/0)	0% (0/2)

Würfe Team	Tore	Gehalten	Vorbei	Pfosten / Latte	Geblockt	Gesamt	Wurfquote
7m	2	0	0	0	0	2/2	100%
6m	21	10	1	2	2	21/36	58%
9m	1	1	1	0	0	1/3	33%
LA/RA	4	1	0	0	0	4/5	80%
Kreis	4	2	0	0	0	4/6	67%
Gegenstoß	0	2	0	0	0	0/2	0%
Durchbruch	2	3	0	0	0	2/5	40%
	32	16	4	2	2	32/54	59%

LEGENDE

KM	Kreisläufer
TG	Tempgegenstoß
DB	Durchbruch
TF	Technische Fehler
ST	Steals
WB	Geblockte Würfe
AS	Vorlagen
GK	Gelbe Karte
2min	2min-Strafen
RK	Rote Karte
BK	Blaue Karte

Es ist im Einzelfall möglich, dass Unterschiede zwischen der Summe einzelner Spielerstatistiken und Teamstatistiken auftreten. Der Grund ist, dass aufgrund der Geschwindigkeit eines Handball-Spiels bei einzelnen Ereignissen unsere Scouts den Spieler nicht richtig zuordnen können.