



Datum: 30/10/22
 Uhrzeit: 18:00
 Spiel: Spiel: 7. Spieltag, Spielnummer: 35153399, Saison: 22/23
 Austragungsort: Hans-Lackner-Halle
 Schiedsrichter: ,

SPIELBERICHT
 HLA Challenge
 #GeballteLeidenschaft

BEENDET



WAT Atzgersdorf

35 : 29

(16 : 16)

Wat Funfhaus HB



Bester Werfer: Bryslawski **9**

2min: **8**

Bester Werfer: Hofbauer **11**

2min: **7**

WURFQUOTE: **78%**

7M-QUOTE

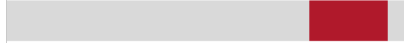
Würfe gesamt: 45



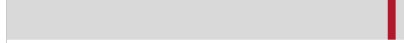
Tore: 35



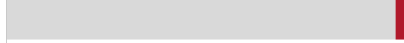
Würfe gehalten: 9



Würfe vorbei: 1



Würfe Pfosten/Latte: 1



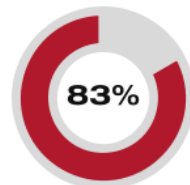
Würfe geblockt: 0



4 7m-Tore | **7** 7m-Würfe

7m verworfen:
 22:15 | 7 FALTHANSL-SCHEINECKER (2) (SAVE)
 33:21 | 7 FALTHANSL-SCHEINECKER (2) (SAVE)
 39:16 | 6 BURNAZOVIC (SAVE)

7M-QUOTE



5 7m-Tore | **6** 7m-Würfe

7m verworfen:
 34:10 | 31 HOFBAUER (OFF)

WURFQUOTE: **64%**

Würfe gesamt: 45



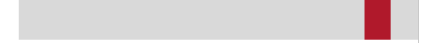
Tore: 29



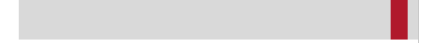
Würfe gehalten: 11



Würfe vorbei: 3



Würfe Pfosten/Latte: 2



Würfe geblockt: 1



ERFOLGREICHE ANGRIFFE



35 Tore erzielt | **53** Angriffe*

GEHALTENE BÄLLE



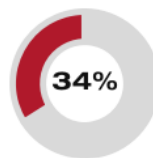
9 Paraden | **38** Würfe auf das Tor

ABGEWEHRTE ANGRIFFE



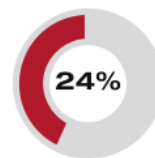
29 Gegentore | **53** Angriffe*

ABGEWEHRTE ANGRIFFE



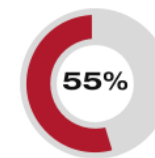
35 Gegentore | **53** Angriffe*

GEHALTENE BÄLLE



11 Paraden | **46** Würfe auf das Tor

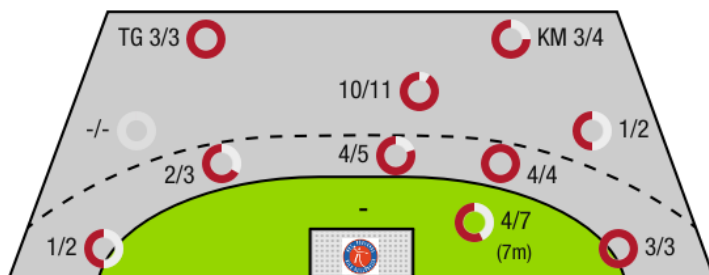
ERFOLGREICHE ANGRIFFE



29 Tore erzielt | **53** Angriffe*

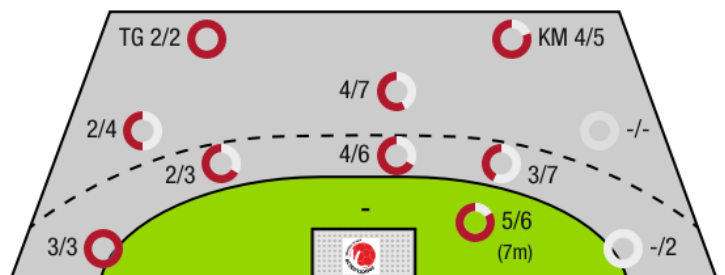
*Die Anzahl der Angriffe wird mit jedem Ballbesitzwechsel um einen Angriff erhöht.

WAT ATZGERSDORF - ANGRIFF



TG - Tempogegenstoß KM - Kreisläufer

WAT FUNFHAUS HB - ANGRIFF





WAT Atzgersdorf

BEENDET

35 : 29

(16 : 16)

Wat Funfhaus HB



Spieler			Tore/Würfe							Sonstiges				Strafen				
Nr	Name	Pos.	Gesamt	7m	6m	9m	LA/RA	KM	TG	DB*	TF	ST	WB	AS	GK	2min	RK	BK
16	Zych, Konrad	TW	-% (0/0)															
38	Reindl, Florian	TW	-% (0/0)											1				
95	Hartwein, Christoph	TW	-% (0/0)															
3	Dobias, Florian	RL	-% (0/0)															
6	Burnazovic, Anur	RL	67% (6/9)	1/2		5/7					3			8		2		
7	Falthansl-Scheinecker, Florian	LA	67% (6/9)	2/4	2/2		1/2		1/1		1	1						
11	Hossl, Fabian	KM	-% (0/0)															
15	Bryslawski, F	RL	90% (9/10)		3/4	5/5			1/1	3/3						2		
19	Rabenseifer, Philipp	KM	100% (1/1)					1/1			1					2		
22	Majer, Matthias	LA	-% (0/0)								1							
35	Fuchs, Nikolaus	RM	75% (6/8)	1/1	4/5	1/1				4/5		1		1				
44	Pelikan, Emil	RR	-% (0/0)															
47	Meleschnig, Clemens	KM	67% (2/3)					2/3					1			1		
78	Fuchs, J	LA	-% (0/0)															
91	Schiffleitner, Benjamin	RR	-% (0/0)											1				
94	Bajgoric, Alen	RA	100% (5/5)		1/1		3/3		1/1					1		1		
OA	Smajljagic, Nedžad														1			
OB	Haunold, Olivier																	
OC	Kratochivl, Pia																	
OD	Kurka, Michal																	
			78% (35/45)	4/7	10/12	11/13	4/5	3/4	3/3	7/8	6	2	1	12	1	8	0	0

Ein Durchbruch (DB) ist eine zusätzliche Information für Tore, die aus dem Rückraum erzielt wurden. Die Anzahl dieser Tore wird bei der Summe der Tore eines Spielers nicht berücksichtigt.

Torhüter		Quote gehaltener Bälle (Paraden/Tore+gehaltene Würfe)							
Nr	Name	Gesamt	7m	6m	9m	LA/RA	Kreis	Gegenstoß	Durchbruch
16	Zych, Konrad	0% (0/1)	0% (0/1)	-% (0/0)	-% (0/0)	-% (0/0)	-% (0/0)	-% (0/0)	-% (0/0)
38	Reindl, Florian	30% (11/37)	0% (0/3)	33% (5/15)	40% (4/10)	20% (1/5)	20% (1/5)	0% (0/2)	33% (3/9)
95	Hartwein, Christoph	0% (0/2)	0% (0/1)	0% (0/1)	-% (0/0)	-% (0/0)	-% (0/0)	-% (0/0)	0% (0/1)
		28% (11/40)	0% (0/5)	31% (5/16)	40% (4/10)	20% (1/5)	20% (1/5)	0% (0/2)	30% (3/10)

Würfe Team	Tore	Gehalten	Vorbei	Pfosten / Latte	Geblockt	Gesamt	Wurfquote
7m	4	3	0	0	0	4/7	57%
6m	10	2	0	0	0	10/12	83%
9m	11	2	0	0	0	11/13	85%
LA/RA	4	1	0	0	0	4/5	80%
Kreis	3	0	0	1	0	3/4	75%
Gegenstoß	3	0	0	0	0	3/3	100%
Durchbruch	7	1	0	0	0	7/8	88%
	35	9	1	1	0	35/45	78%

LEGENDE

KM	Kreisläufer
TG	Tempgegenstoß
DB	Durchbruch
TF	Technische Fehler
ST	Steals
WB	Geblockte Würfe
AS	Vorlagen
GK	Gelbe Karte
2min	2min-Strafen
RK	Rote Karte
BK	Blaue Karte

Es ist im Einzelfall möglich, dass Unterschiede zwischen der Summe einzelner Spielerstatistiken und Teamstatistiken auftreten. Der Grund ist, dass aufgrund der Geschwindigkeit eines Handball-Spiels bei einzelnen Ereignissen unsere Scouts den Spieler nicht richtig zuordnen können.



WAT Atzgersdorf

BEENDET

35 : 29

(16 : 16)

Wat Funfhaus HB



Spieler			Tore/Würfe							Sonstiges				Strafen				
Nr	Name	Pos.	Gesamt	7m	6m	9m	LA/RA	KM	TG	DB*	TF	ST	WB	AS	GK	2min	RK	BK
1	Nimanaj, Arianit	TW	-% (0/0)															
98	Pavic, Jakov	TW	-% (0/0)											1				
99	Dominik, Frank	TW	-% (0/0)															
2	Trampisch, Rudolf	LA	100% (2/2)				2/2				1					1		
8	Pranzeneder, Georg	RR	50% (2/4)		1/3	1/1				1/2	2			2				
9	Kropf, Elias	RA	50% (3/6)		1/1	0/1	0/2		2/2									
11	Monev, Ivan	RA	0% (0/1)		0/1													
15	Bernkop Schnurch, Felix	RM	100% (3/3)		2/2	1/1				2/2	1			2				
18	Koblicha Rathausky, Thiemo	LA	100% (1/1)				1/1				2							
22	Sprung, Benjamin	RL	100% (1/1)		1/1					1/1								
23	Fetz, Leonard	KM	67% (2/3)					2/3							1	2		
31	Hofbauer, Fabian	RL	69% (11/16)	5/6	2/2	4/8				1/1	1			2				
34	Scholz, Philipp	RM	40% (2/5)		2/5					2/4	1					1		
43	Bernkop-Schnurch, Friedrich	RL	-% (0/0)											1				
44	Dudic, Viktor	KM	100% (2/2)					2/2			1	1				1		
60	Kofler, Jonas	RM	0% (0/1)		0/1					0/1				1		1		
0A	Sauschlager, Mario														1			
0B	Kessler, N																	
0C	Zganec, D																	
0D	Hacker, Christoph																	
			64% (29/45)	5/6	9/16	6/11	3/5	4/5	2/2	7/11	9	1	0	9	2	7	0	0

Ein Durchbruch (DB) ist eine zusätzliche Information für Tore, die aus dem Rückraum erzielt wurden. Die Anzahl dieser Tore wird bei der Summe der Tore eines Spielers nicht berücksichtigt.

Torhüter		Quote gehaltener Bälle (Paraden/Tore+gehaltene Würfe)							
Nr	Name	Gesamt	7m	6m	9m	LA/RA	Kreis	Gegenstoß	Durchbruch
1	Nimanaj, Arianit	31% (4/13)	75% (3/4)	0% (0/2)	20% (1/5)	-% (0/0)	0% (0/1)	0% (0/1)	0% (0/1)
98	Pavic, Jakov	19% (4/21)	0% (0/2)	40% (2/5)	13% (1/8)	25% (1/4)	0% (0/2)	0% (0/1)	20% (1/5)
99	Dominik, Frank	11% (1/9)	0% (0/1)	0% (0/5)	-% (0/0)	0% (0/1)	0% (0/1)	-% (0/0)	0% (0/2)
		21% (9/43)	43% (3/7)	17% (2/12)	15% (2/13)	20% (1/5)	0% (0/4)	0% (0/2)	13% (1/8)

Würfe Team	Tore	Gehalten	Vorbei	Pfosten / Latte	Geblockt	Gesamt	Wurfquote
7m	5	0	1	0	0	5/6	83%
6m	9	5	0	2	0	9/16	56%
9m	6	4	0	0	1	6/11	55%
LA/RA	3	1	0	0	0	3/5	60%
Kreis	4	1	0	0	0	4/5	80%
Gegenstoß	2	0	0	0	0	2/2	100%
Durchbruch	7	3	0	1	0	7/11	64%
	29	11	3	2	1	29/45	64%

LEGENDE

KM	Kreisläufer
TG	Tempgegenstoß
DB	Durchbruch
TF	Technische Fehler
ST	Steals
WB	Geblockte Würfe
AS	Vorlagen
GK	Gelbe Karte
2min	2min-Strafen
RK	Rote Karte
BK	Blaue Karte

Es ist im Einzelfall möglich, dass Unterschiede zwischen der Summe einzelner Spielerstatistiken und Teamstatistiken auftreten. Der Grund ist, dass aufgrund der Geschwindigkeit eines Handball-Spiels bei einzelnen Ereignissen unsere Scouts den Spieler nicht richtig zuordnen können.