

BEENDET



**HC FIVERS WAT Margareten 26 : 31**  
 ( 15 : 13 )

**WAT Atzgersdorf**



Bester Werfer: Bavlnka **6**

2min: **4**

Bester Werfer: Bajgoric **7**

2min: **3**

WURFQUOTE: **49%**

7M-QUOTE

Würfe gesamt: 53



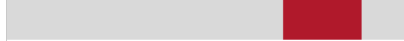
Tore: 26



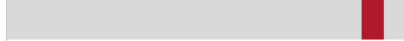
Würfe gehalten: 13



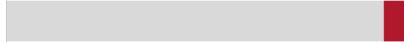
Würfe vorbei: 11



Würfe Pfosten/Latte: 3



Würfe geblockt: 3



**4** **4**

7m-Tore 7m-Würfe

7m verworfen:

7M-QUOTE



**2** **2**

7m-Tore 7m-Würfe

7m verworfen:

WURFQUOTE: **66%**

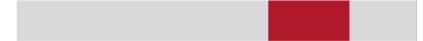
Würfe gesamt: 47



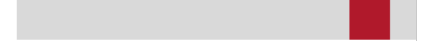
Tore: 31



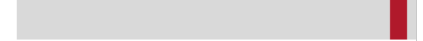
Würfe gehalten: 10



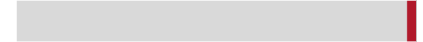
Würfe vorbei: 5



Würfe Pfosten/Latte: 2



Würfe geblockt: 1



ERFOLGREICHE ANGRIFFE



**26** **62**

Tore erzielt Angriffe\*

GEHALTENE BÄLLE



**13** **44**

Paraden Würfe auf das Tor

ABGEWEHRTE ANGRIFFE



**31** **62**

Gegentore Angriffe\*

ABGEWEHRTE ANGRIFFE



**26** **62**

Gegentore Angriffe\*

GEHALTENE BÄLLE



**10** **36**

Paraden Würfe auf das Tor

ERFOLGREICHE ANGRIFFE

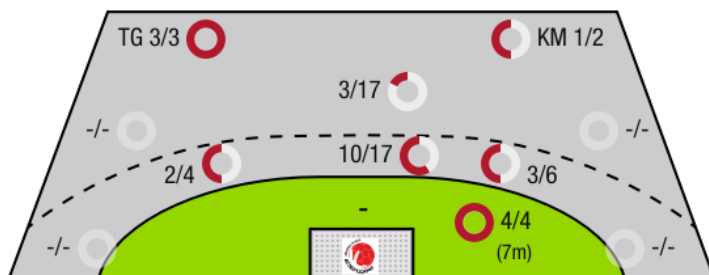


**31** **62**

Tore erzielt Angriffe\*

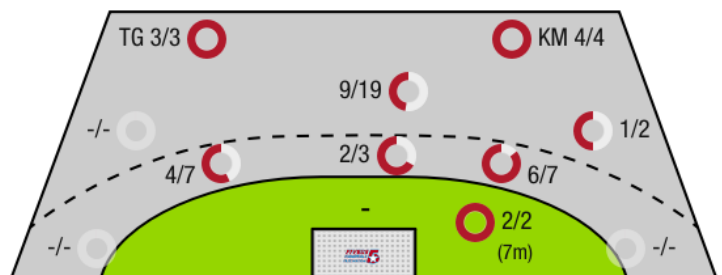
\*Die Anzahl der Angriffe wird mit jedem Ballbesitzwechsel um einen Angriff erhöht.

HC FIVERS WAT MARGARETEN II - ANGRIFF



TG - Tempogegenstoß KM - Kreisläufer

WAT ATZGERSDORF - ANGRIFF





HC FIVERS WAT  
Margareten II

BEENDET

26 : 31

( 15 : 13 )

WAT Atzgersdorf



Spieler			Tore/Würfe							Sonstiges				Strafen				
Nr	Name	Pos.	Gesamt	7m	6m	9m	LA/RA	KM	TG	DB*	TF	ST	WB	AS	GK	2min	RK	BK
51	Zeba, Nikola	TW	-% (0/0)															
56	David, Jan	TW	-% (0/0)															
5	Mirjanic, Mateja	RA	0% (0/1)		0/1													
15	Schmolz, Alex	KM	-% (0/0)													2		
35	Breit, Leon	LA	100% (1/1)		1/1						1							
50	Maraspin, Luca	RA	33% (2/6)		2/4	0/2					1							
53	Bavinka, Leon	RM	55% (6/11)		5/9	1/2				3/3	2		1		1			
54	Mett, Krack	RM	56% (5/9)		2/3	0/3			3/3	2/2	1							
55	Saric, Christian	RR	0% (0/3)		0/1	0/2					1			1				
57	Schrattenecker, Jacob	RM	-% (0/0)															
58	Rudnicki, M		0% (0/2)			0/2								2				
59	Berger, Benedikt	RL	100% (4/4)	4/4														
65	Sturz, Thomas Andreas	RM	-% (0/0)													1		
65	Lichtblau, Lorin Lukas	LA	0% (0/1)		0/1													
75	Dvorak, Florentin	RR	57% (4/7)		3/4	1/3				2/2	3			2		1		
85	Weiser, Samuel	RL	50% (3/6)		2/3	1/3					1			1				
95	Villis, Peter	RL	50% (1/2)					1/2			1							
OA	Muller, Lukas																	
OB	Zapletal, Sandra																	
OC	Schrattenecker, Jacob																	
OD	Polszter, Clemens																	
			<b>49% (26/53)</b>	4/4	15/27	3/17	0/0	1/2	3/3	7/7	11	0	1	6	1	4	0	0

Ein Durchbruch (DB) ist eine zusätzliche Information für Tore, die aus dem Rückraum erzielt wurden. Die Anzahl dieser Tore wird bei der Summe der Tore eines Spielers nicht berücksichtigt.

Torhüter		Quote gehaltener Bälle (Paraden/Tore+gehaltene Würfe)							
Nr	Name	Gesamt	7m	6m	9m	LA/RA	Kreis	Gegenstoß	Durchbruch
51	Zeba, Nikola	26% (5/19)	-% (0/0)	17% (1/6)	31% (4/13)	-% (0/0)	-% (0/0)	0% (0/2)	0% (0/1)
56	David, Jan	23% (5/22)	0% (0/2)	18% (2/11)	43% (3/7)	-% (0/0)	0% (0/4)	0% (0/1)	0% (0/1)
		<b>24% (10/41)</b>	<b>0% (0/2)</b>	<b>18% (3/17)</b>	<b>35% (7/20)</b>	<b>-% (0/0)</b>	<b>0% (0/4)</b>	<b>0% (0/3)</b>	<b>0% (0/2)</b>

Würfe Team	Tore	Gehalten	Vorbei	Pfosten / Latte	Geblockt	Gesamt	Wurfquote
7m	4	0	0	0	0	4/4	100%
6m	15	4	5	3	0	15/27	56%
9m	3	8	3	0	3	3/17	18%
LA/RA	0	0	0	0	0	0/0	NaN%
Kreis	1	1	0	0	0	1/2	50%
Gegenstoß	3	0	0	0	0	3/3	100%
Durchbruch	7	0	0	0	0	7/7	100%
	26	13	11	3	3	26/53	49%

## LEGENDE

KM	Kreisläufer
TG	Tempgegenstoß
DB	Durchbruch
TF	Technische Fehler
ST	Steals
WB	Geblockte Würfe
AS	Vorlagen
GK	Gelbe Karte
2min	2min-Strafen
RK	Rote Karte
BK	Blaue Karte

Es ist im Einzelfall möglich, dass Unterschiede zwischen der Summe einzelner Spielerstatistiken und Teamstatistiken auftreten. Der Grund ist, dass aufgrund der Geschwindigkeit eines Handball-Spiels bei einzelnen Ereignissen unsere Scouts den Spieler nicht richtig zuordnen können.

BEENDET



# HC FIVERS WAT Margareten **26 : 31**

( 15 : 13 )

WAT Atzgersdorf



Spieler			Tore/Würfe								Sonstiges				Strafen			
Nr	Name	Pos.	Gesamt	7m	6m	9m	LA/RA	KM	TG	DB*	TF	ST	WB	AS	GK	2min	RK	BK
16	Zych, Konrad	TW	-% (0/0)															
38	Reindl, Florian	TW	-% (0/0)															
95	Hartwein, Christoph	TW	-% (0/0)															
3	Dobias, Florian	RL	<b>50%</b> (3/6)		1/1	2/5				1/1								
7	Falthansl-Scheinecker, Florian	LA	<b>60%</b> (3/5)	1/1	2/4													
13	Burnazovic, Anur	RL	<b>50%</b> (2/4)			2/4					3			2		2	1	
19	Rabenseifer, Phillip	KM	<b>75%</b> (3/4)		0/1			3/3			5							
35	Fuchs, Nikolaus	RM	<b>80%</b> (4/5)		1/1	2/3		1/1		1/1	1			10				
39	Kurka, Michal	LA	<b>33%</b> (2/6)			1/5			1/1		4			2				
40	Breitegger, Felix		-% (0/0)															
44	Pelikan, Emil	RR	-% (0/0)															
47	Meleschnig, Clemens	KM	<b>100%</b> (3/3)		3/3								2					
49	Piringer, simon		<b>100%</b> (1/1)	1/1														
78	Fuchs, J	LA	<b>75%</b> (3/4)		2/3				1/1									
91	Schiffleitner, Benjamin	RR	-% (0/0)								1		1	2				
94	Bajgoric, Alen	RA	<b>78%</b> (7/9)		3/4	3/4			1/1		2			1		1		
0A	Mayer, Matthias																	
0B	Haunold, Olivier																	
0C	Smajlagic, Nedzad																	
0D	Kratochivl, Pia																	
			<b>66%</b> (31/47)	2/2	12/17	10/21	0/0	4/4	3/3	2/2	16	0	3	17	0	3	1	0

Ein Durchbruch (DB) ist eine zusätzliche Information für Tore, die aus dem Rückraum erzielt wurden. Die Anzahl dieser Tore wird bei der Summe der Tore eines Spielers nicht berücksichtigt.

Torhüter		Quote gehaltener Bälle (Paraden/Tore+gehaltene Würfe)							
Nr	Name	Gesamt	7m	6m	9m	LA/RA	Kreis	Gegenstoß	Durchbruch
16	Zych, Konrad	-% (0/0)	-% (0/0)	-% (0/0)	-% (0/0)	-% (0/0)	-% (0/0)	-% (0/0)	-% (0/0)
38	Reindl, Florian	<b>34%</b> (13/38)	<b>0%</b> (0/3)	<b>15%</b> (4/27)	<b>62%</b> (8/13)	-% (0/0)	<b>50%</b> (1/2)	<b>0%</b> (0/3)	<b>0%</b> (0/7)
95	Hartwein, Christoph	<b>0%</b> (0/1)	<b>0%</b> (0/1)	-% (0/0)	-% (0/1)	-% (0/0)	-% (0/0)	-% (0/0)	-% (0/0)
		<b>33%</b> (13/39)	<b>0%</b> (0/4)	<b>15%</b> (4/27)	<b>57%</b> (8/14)	-% (0/0)	<b>50%</b> (1/2)	<b>0%</b> (0/3)	<b>0%</b> (0/7)

Würfe Team	Tore	Gehalten	Vorbei	Pfosten / Latte	Geblockt	Gesamt	Wurfquote
7m	2	0	0	0	0	2/2	100%
6m	12	3	2	0	0	12/17	71%
9m	10	7	1	2	1	10/21	48%
LA/RA	0	0	0	0	0	0/0	NaN%
Kreis	4	0	0	0	0	4/4	100%
Gegenstoß	3	0	0	0	0	3/3	100%
Durchbruch	2	0	0	0	0	2/2	100%
	31	10	5	2	1	31/47	66%

## LEGENDE

KM	Kreisläufer
TG	Tempgegenstoß
DB	Durchbruch
TF	Technische Fehler
ST	Steals
WB	Geblockte Würfe
AS	Vorlagen
GK	Gelbe Karte
2min	2min-Strafen
RK	Rote Karte
BK	Blaue Karte

Es ist im Einzelfall möglich, dass Unterschiede zwischen der Summe einzelner Spielerstatistiken und Teamstatistiken auftreten. Der Grund ist, dass aufgrund der Geschwindigkeit eines Handball-Spiels bei einzelnen Ereignissen unsere Scouts den Spieler nicht richtig zuordnen können.